

貼り合せ線 A

<http://dr-cos.com/fp-widepants-11.html>

こちらのページを参照してください



DRCOS

SITE <http://dr-cos.com>

MAIL info@dr-cos.com

Twitter https://twitter.com/@drcos_com

facebook <https://www.facebook.com/drcoscom>

縫い代2cm

貼り合せ線 AA

貼り合せ線 AA

貼り合せ線 BI

貼り合せ線 AB

貼り合せ線 AB

貼り合せ線 CI

DRCOS
SITE <http://dr-cos.com>
MAIL info@dr-cos.com
T twitter.com/@dr-cos.com
facebook <https://www.facebook.com/drcoscom>

縫い代2cm

貼り合せ線 AC

地の目



ワイドパンツの作り方

無駄のない裁断方法

修正や加工の際の参考数値は

<http://dr-cos.com/fp-widepants-11.html>

こちらのページを参照してください

貼り合せ線 BA

貼り合せ線 BI

貼り合せ線 BII

貼り合せ線 BB

貼り合せ線 BB

貼り合せ線 CI

貼り合せ線 CII

目の取



貼り合せ線 BC

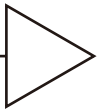
端処理の仕方は
<http://dr-cos.com/kt-hashisyori.html>
こちらを参照してください



貼り合せ線 AII

貼り合せ線 AIII

の地



後身頃
2枚

貼り合せ線 CA

貼り合せ線 CA

貼り合せ線 B II

貼り合せ線 B III

貼り合せ線 CB

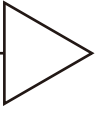
貼り合せ線 CB

フイロパーツ

貼り合せ線 CⅢ

前身頃
2枚

貼り合せ線 CⅡ



貼り合せ線 CC

後身頃

ワイドパンツ



貼り合せ線 AⅢ

縫い代1cm

貼り合せ線 AⅣ

貼り合せ線 DA

貼り合せ線 DA

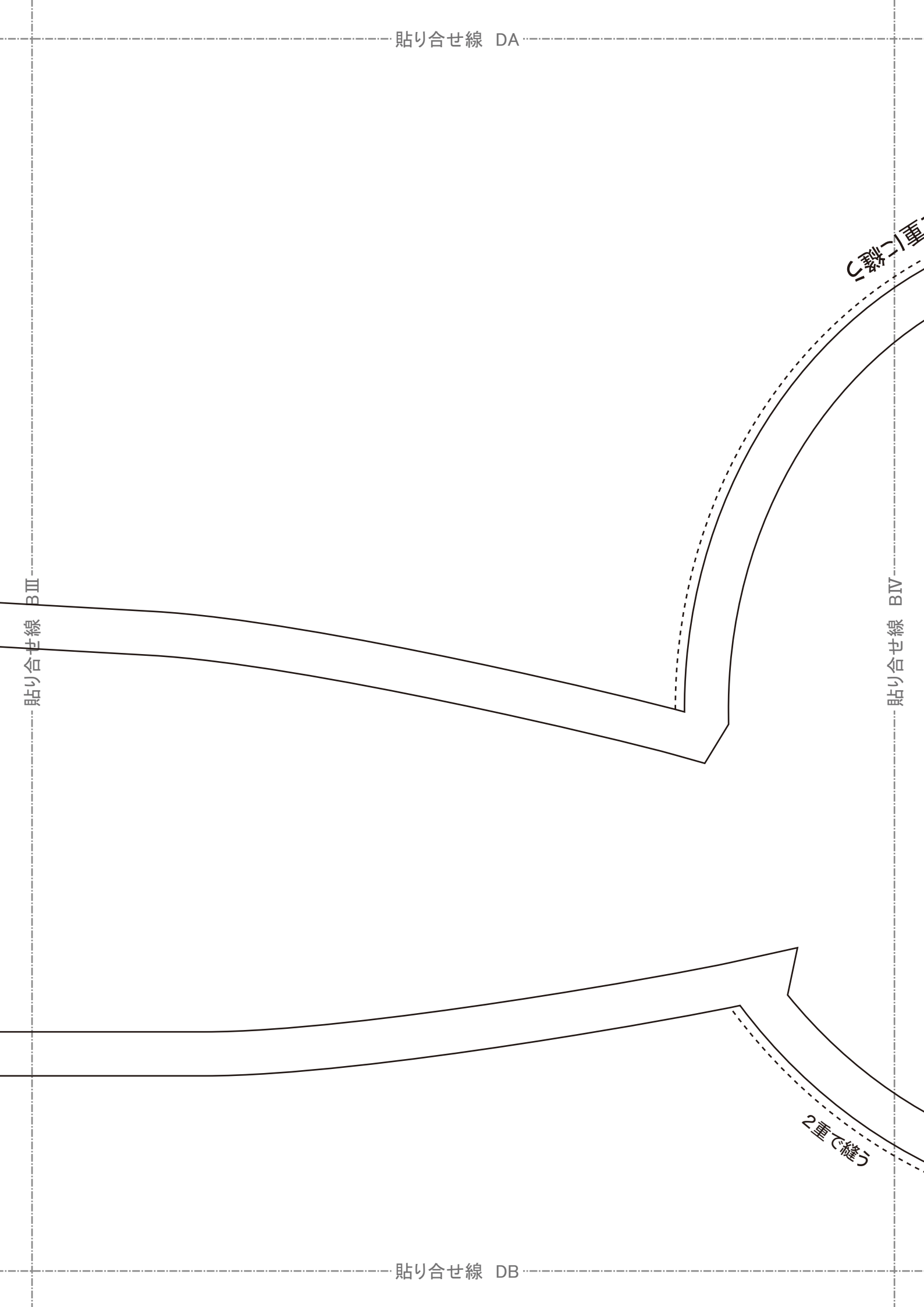
貼り合せ線 B III

貼り合せ線 B IV

2重で縫う

2重で縫う

貼り合せ線 DB



貼り合せ線 DB

フスボロ

貼り合せ線 CIII



貼り合せ線 CIV

縫い代1cm

貼り合せ線 DC

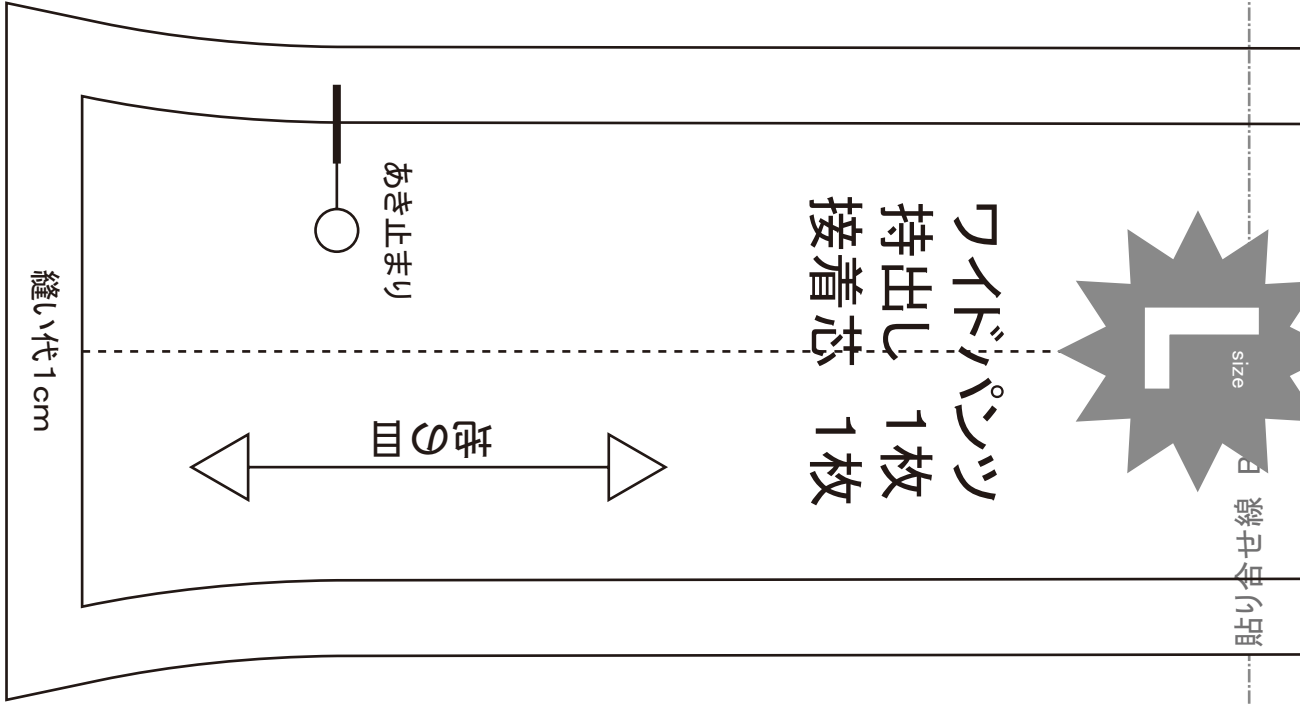
中心に回して倒す



印で仕付けをして下さい
切り仕付けの仕方は
<http://dr-cos.com/kt-shituke.html>
こちらを参照してください

2重に縫

貼り合せ線 BIV



ワイドパンツ
持出し 1枚
接着芯 1枚

貼り合せ線 B



ワイドパンツ
見返し 1枚
接着芯 1枚

SITE ht
MAIL in
Twitter
facebo

目C



パンツ
http://
を参照

あき止



い方は
t-mobidome.html

正しい
T-nobidome.html
い方は
止めマーク！



ハピッツの前開きフラスナーの縫い方は
<http://dr-cos.com/kt-frontopening.html>
を参照してください



貼り合せ線 EB

あき止まり



kt-darts.html



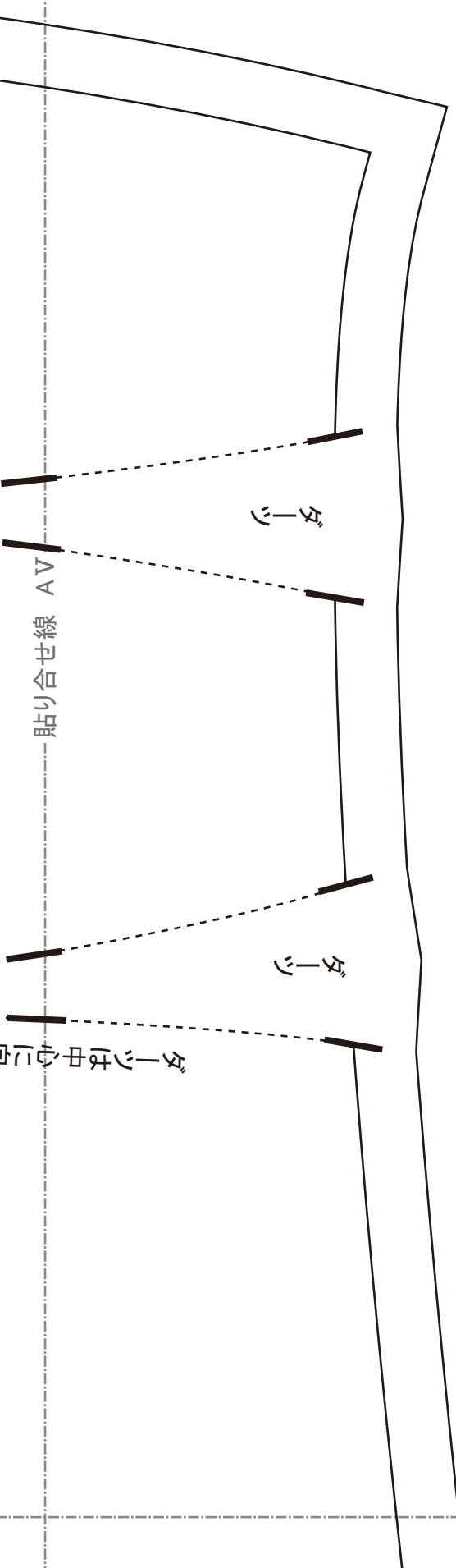
貼り合せ線 CV



つて
倒す

貼り合せ線 CIV

貼り合せ線 EC



貼り合せ線



ボタンホールの作り方は
<http://dr-cos.com/kt-buttonhole.html>
 こちらを参照してください



ホックの付け方①「鉤(カギ)」編
<http://dr-cos.com/kt-hook.html>
 ホックの付け方②「輪」編
<http://dr-cos.com/kt-hook2.html>



持出し
 3cm

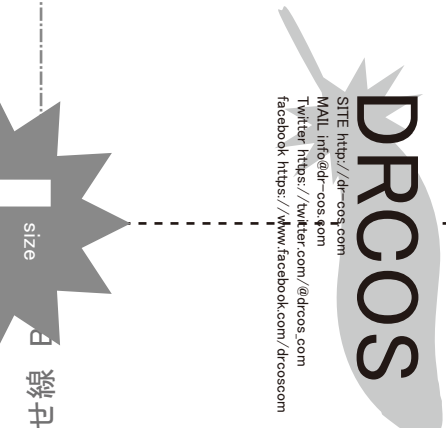
伸び止めテープの使い方は
<http://dr-cos.com/kt-nobidai>
こちらを参照してください

目印



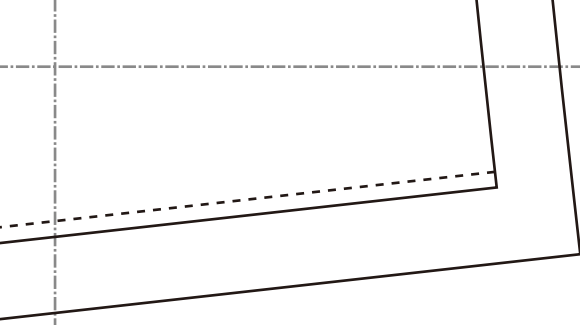
SITE <http://dr-cos.com>
MAIL info@dr-cos.com
Twitter <https://twitter.com/@drcos>
facebook <https://www.facebook.com/drcoscom>

貼り合せ線



size

SITE <http://dr-cos.com>
MAIL info@dr-cos.com
Twitter <https://twitter.com/@drcos>
facebook <https://www.facebook.com/drcoscom>



貼り合せ線 FB

ワイドパンツ ベルト 1枚 接着芯 1枚



しっかりとしたボタンの付け方は
<http://dr-cos.com/kt-button.html>
こちらを参照してください

ベルト部分の準備

<http://dr-cos.com/kt-12boxpleatskirt6.html>



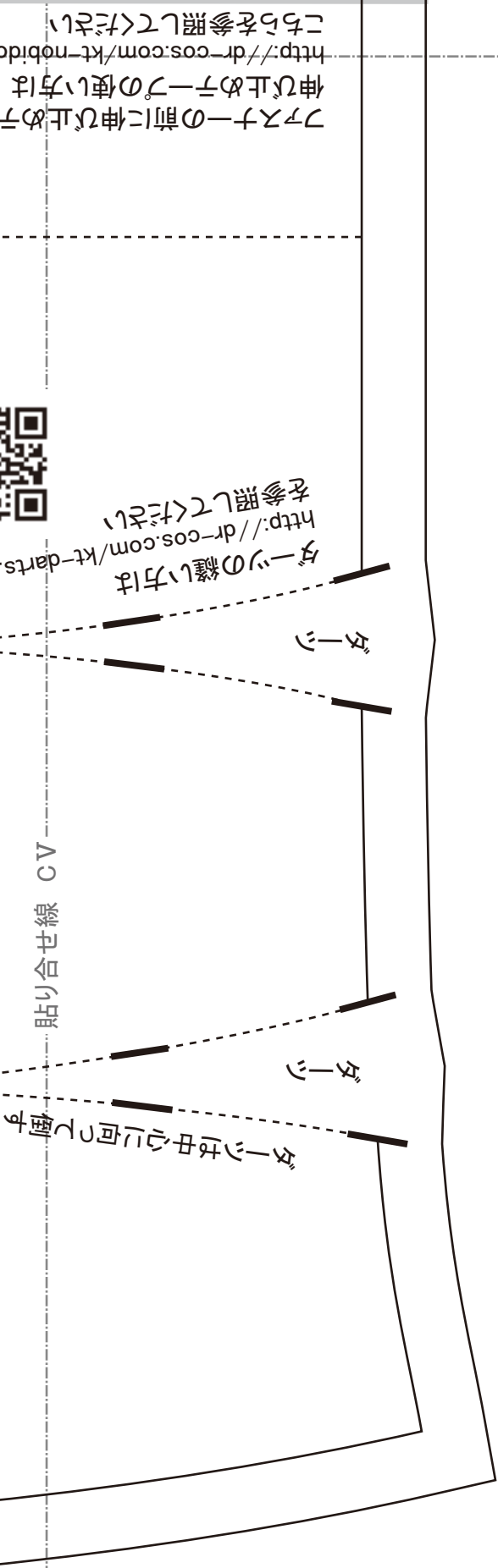
ベルトの縫い付け方

<http://dr-cos.com/kt-12boxpleatskirt7.html>



縫い代1cm

貼り合せ線



貼り合せ線 FB

貼り合せ線 FC

