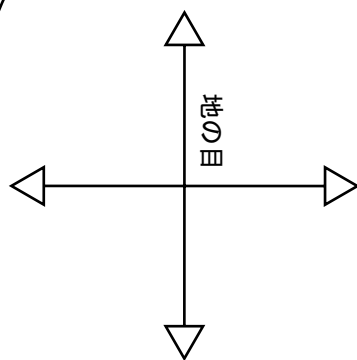


でいあこすのトップページへ  
無料型紙ページへ  
ウエスタンハット のページへ

貼り合せ線 AI

ウエスタンハット II

トップ  
1枚



縫い代 1 cm

Unisex **62**  
size

ウエスタンハット II  
ゴム用接着芯  
2枚

接着芯はカバンなどの厚手のものを使用します

貼り合せ線 AA

貼り合せ線 AA

# DRCOS

SITE <http://dr-cos.com>

MAIL [info@dr-cos.com](mailto:info@dr-cos.com)

Twitter <https://twitter.com/dr-cos.com>

facebook <https://www.facebook.com/dr-cos.com>

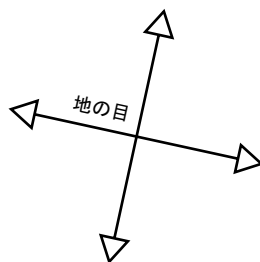
貼り合せ線 BI

# U

## ウエスタ サイド用 わ

①わと【地の目】で何?と思われる方は  
<http://dr-cos.com/kt-symmetry.html>  
こちらを参照してください

わ



接着芯はカバン用などの厚手のものを使用します

貼り合せ線 AB

# DRCO

SITE <http://dr-cos.com>

MAIL [info@dr-cos.com](mailto:info@dr-cos.com)

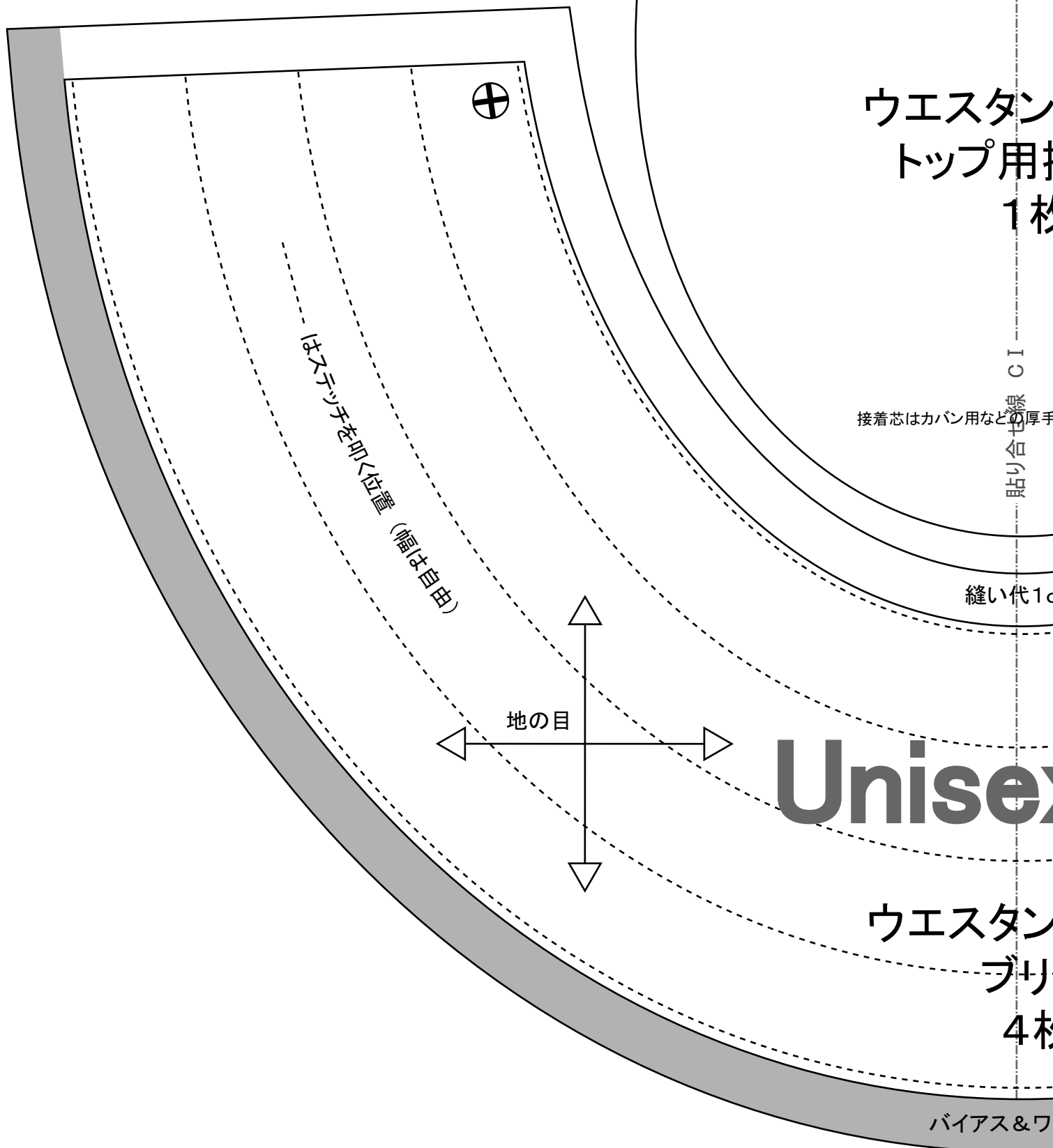
貼り合せ線 AB

DRCO

SITE <http://dr-cos.com>  
MAIL [info@dr-cos.com](mailto:info@dr-cos.com)  
Twitter <https://twitter.com/>  
facebook <https://www.facebook.com/>

# Unisex

ウエスタン  
トップ用掛  
1枚



貼り合せ線 C I

接着芯はカバン用などの厚手

縫い代1cm

# Unisex

ウエスタン  
ブリ  
4枚

バイアス&ワ

貼り合せ線 AC

**DRCOS**  
SITE <http://dr-cos.com>  
MAIL [info@dr-cos.com](mailto:info@dr-cos.com)  
Twitter <https://twitter.com/dr-cos.com>  
Facebook <https://www.facebook.com/drcoscom>

カットハットIIの作り方  
の詳しい判断方法  
の参考数値は  
cos.com/fp-westernhat2-62.html  
を参照してください

**DRCOS**

SITE <http://dr-cos.com>  
MAIL [info@dr-cos.com](mailto:info@dr-cos.com)  
Twitter <https://twitter.com/dr-cos.com>  
Facebook <https://www.facebook.com/drcoscom>

**Unisex 62**  
size

ウエストハットII

帽子

貼り合せ線 A I

貼り合せ線 BA

Unisex <sup>size</sup> 62

スタンハットⅡ  
イド用接着芯  
わで2枚

**DRCOS**

SITE <http://dr-cos.com>

MAIL [info@dr-cos.com](mailto:info@dr-cos.com)

Twitter <https://twitter.com/@drcos.com>

facebook <https://www.facebook.com/drcoscom>

**DRCOS**

dr-cos.com  
dr-cos.com

ex <sup>size</sup> 62

タンハット II  
用接着芯  
1枚

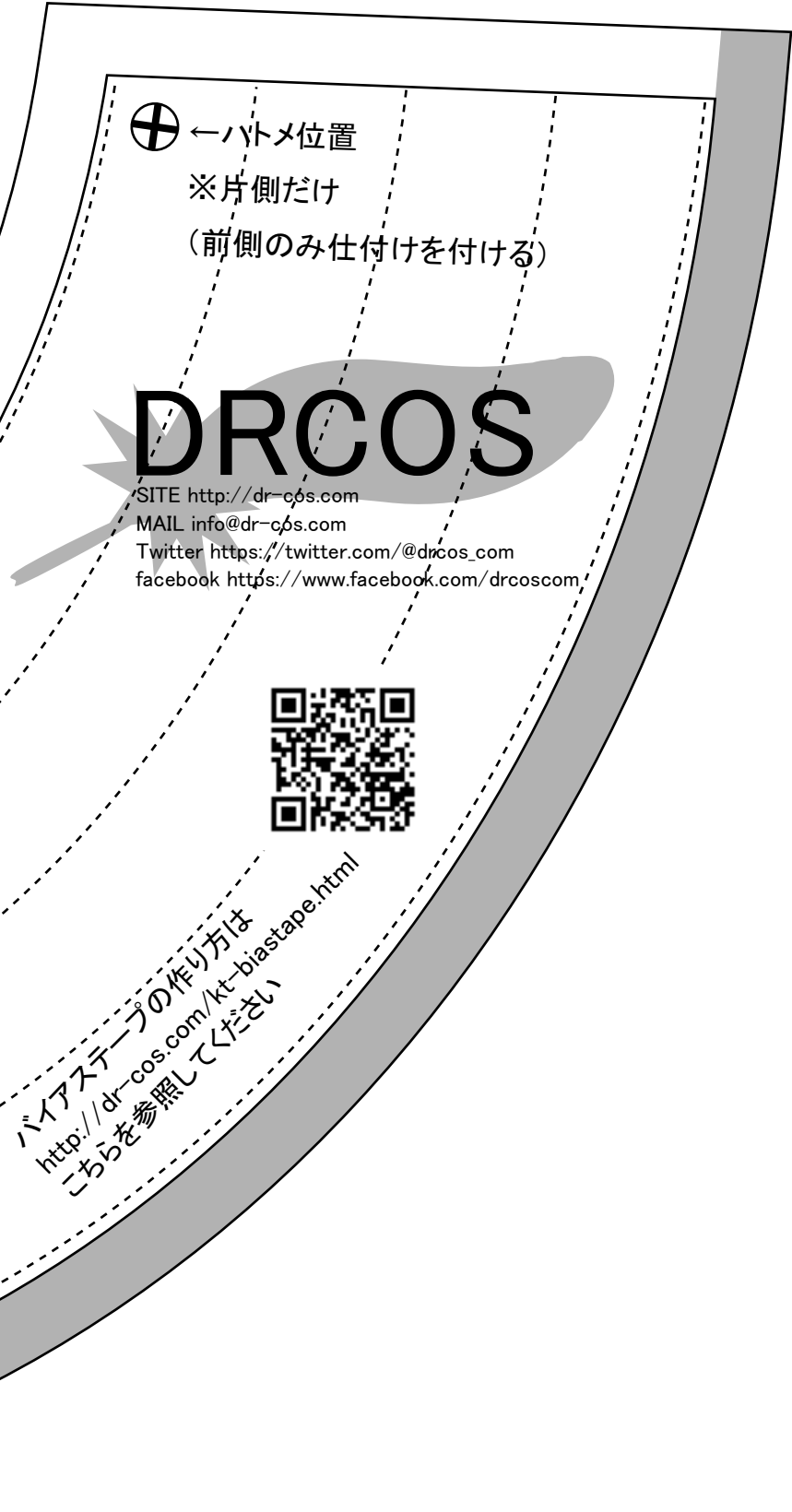
貼り合せ線 CI  
などの厚手のものを使用します

厚み代1cm

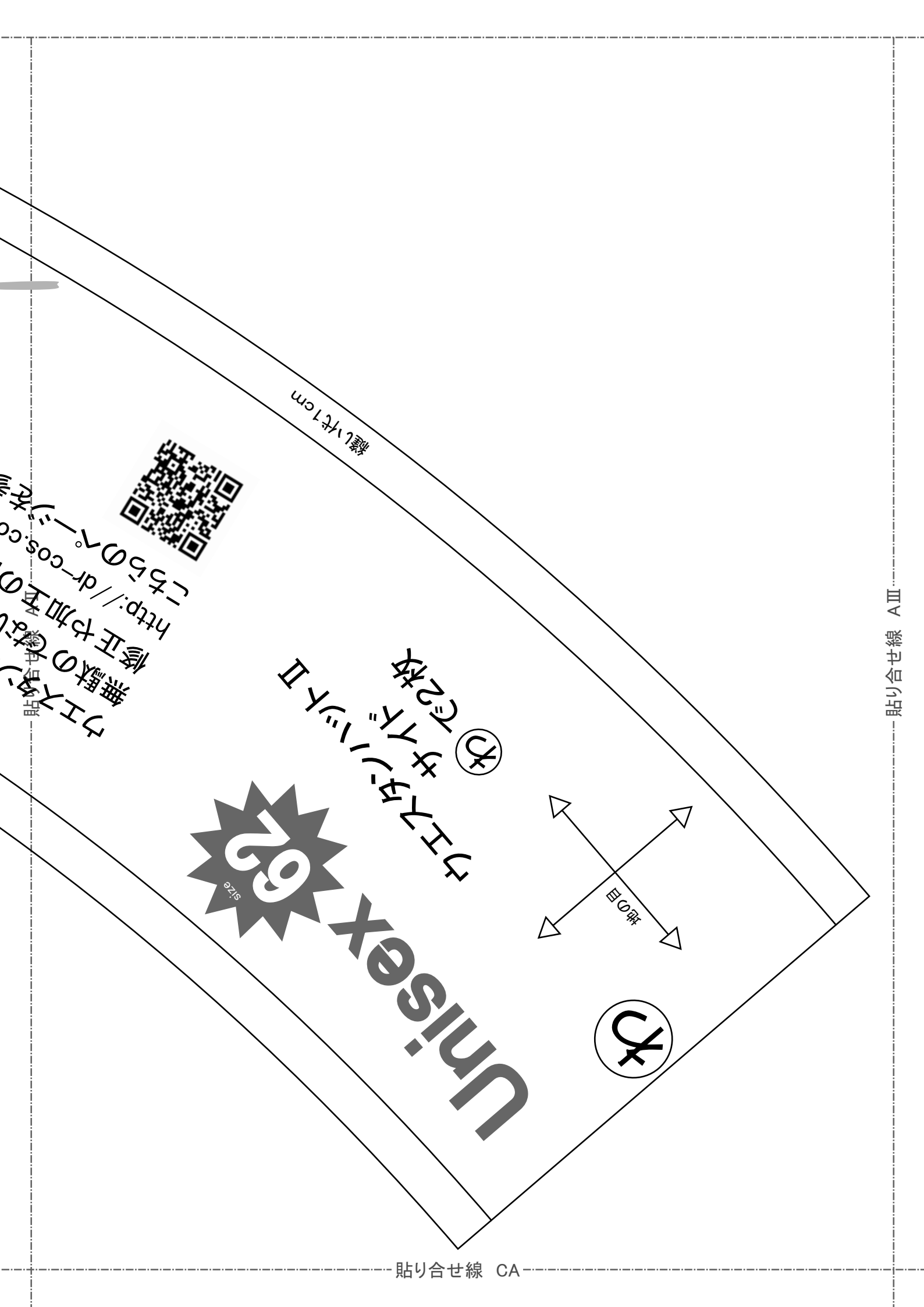
ex <sup>size</sup> 62

タンハット II  
ブリム  
4枚

スチールワイヤー



貼り合せ線 C II



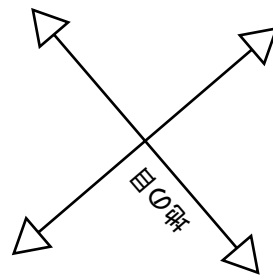
縦147.1cm



貼合せ線  
修正や加算の  
無駄の心配  
ウイズ  
http://dr-cos.co  
5507

ウイズ  
ウイズ  
ウイズ

Unisex  
size  
62



貼合せ線 CA