

Tシャツ (Aライン) の作り方
無駄のない裁断方法
修正や加工の際の参考数値は
<http://dr-cos.com/fp-tshirt5-III.html>
こちらのページを参照してください



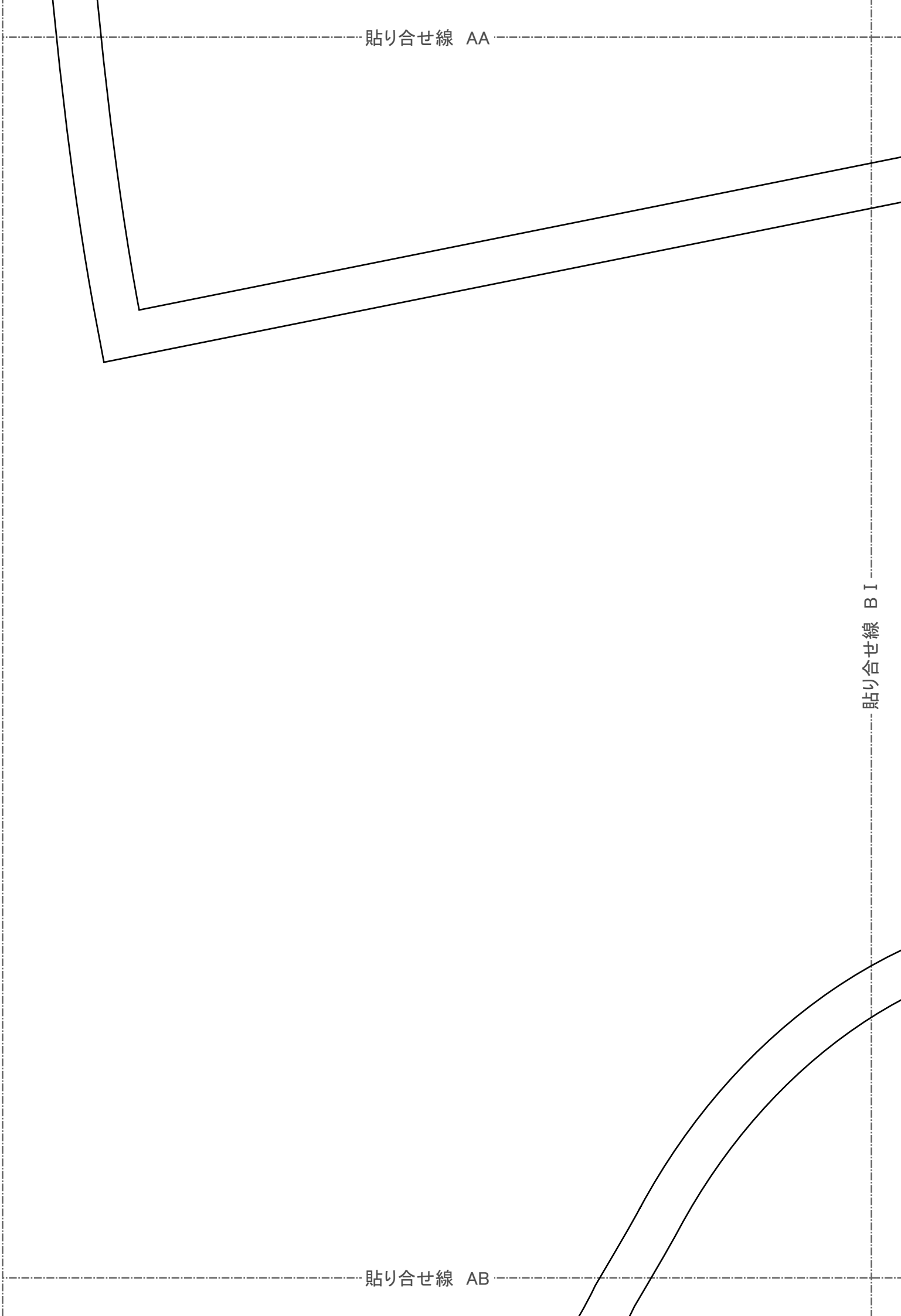
でいあこすのトップページへ
無料型紙ページへ
Tシャツのページへ

縫い代1cm

貼り合せ線 AA

貼り合せ線 BI

貼り合せ線 AB



貼り合せ線 AB

前

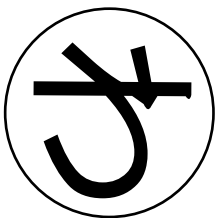
地の目

貼り合せ線 CI

貼り合せ線 AC

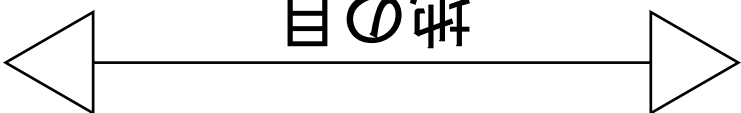


Ｔシャツ(Ａライン)
前身頃
わで1枚



わと【地の目】で何?と思われる方は
<http://dr-cos.com/kt-symmetry.html>
こちらを参照してください

地の目



貼り合せ線 AI

貼り合せ線 BA

貼り合せ線 BA

貼り合せ線 BI

貼り合せ線 BII

DRCOS

SITE <http://dr-cos.com>
MAIL info@dr-cos.com
Twitter <https://twitter.com/drcoscom>
facebook <https://www.facebook.com/drcoscom>

袖の付け方は

<http://dr-cos.com/kt-armhole.html>

こちらを参照してください



DRCOS

SITE <http://dr-cos.com>

MAIL info@dr-cos.com

貼り合せ線 BB

DRCOS

貼り合せ線 BB

SITE <http://dr-cos.com>

MAIL info@dr-cos.com

Twitter https://twitter.com/@drcos_com

facebook <https://www.facebook.com/drcoscom>

貼り合せ線 C I



Tシャツ(Aライン)
袖
2枚

貼り合せ線 C II

縫い代1cm

貼り合せ線 BC



size

Twitter <https://twitter.com/@drcos.com>
Facebook <https://www.facebook.com/drcos.com>

貼り合せ線 CA



Tシャツ(Aライン)
後身頃

で1枚
わ

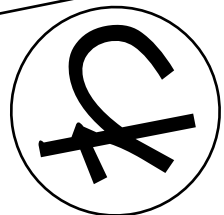
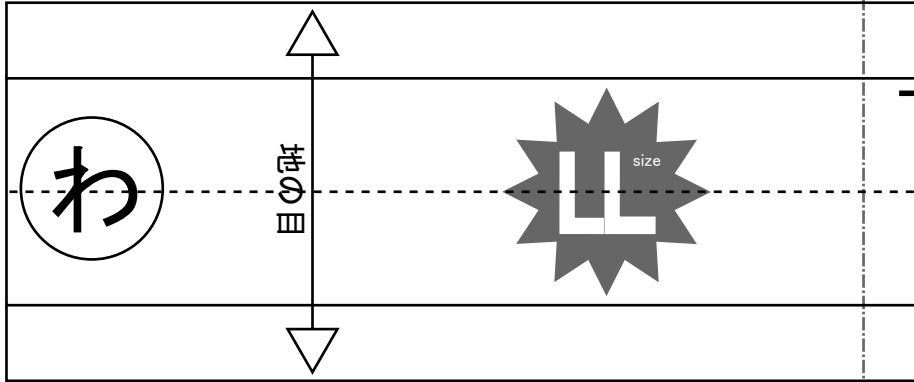
貼り合せ線 CB

後

貼り合せ線 CII

貼り合せ線 CIII

貼り合せ線 CC



DRCOS

SITE <http://dr-cos.com>

MAIL info@dr-cos.com

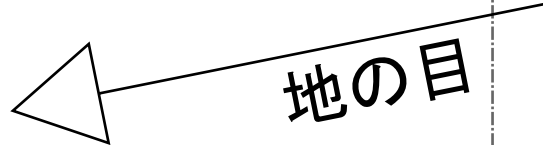
Twitter <https://twitter.com/@drcos.com>

facebook <https://www.facebook.com/drcos.com>

貼り合せ線 DA

わ
で1枚

貼り合せ線 BⅢ



地の目

貼り合せ線 BⅣ

貼り合せ線 DB

Tシャツ(Aライン)
首周り

①で1枚

縫い代1cm

DRCOS

SITE <http://drcos.com>

MAIL info@drcos.com

Twitter <https://twitter.com/drcos.com>

facebook <https://www.facebook.com/drcoscom>

貼り合せ線 AIV

貼り合せ線 EA

貼り合せ線 EA

縫い代1cm

貼り合せ線 BIV

端処理の仕方は

<http://dr-cos.com/kt-hashisyori.html>

こちらを参照してください



貼り合せ線 EB