

↑ 縫い止まり位置

○ 仕付け位置

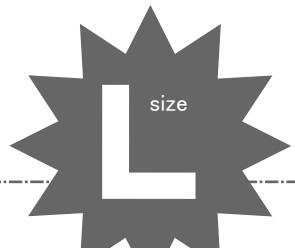
コンシールファスナーの取付は
<http://dr-cos.com/kt-12boxpleatskirt2.html>
こちらを参照してください



伸び止めテープの取付は
<http://dr-cos.com/kt-nobidome.html>
こちらを参照してください

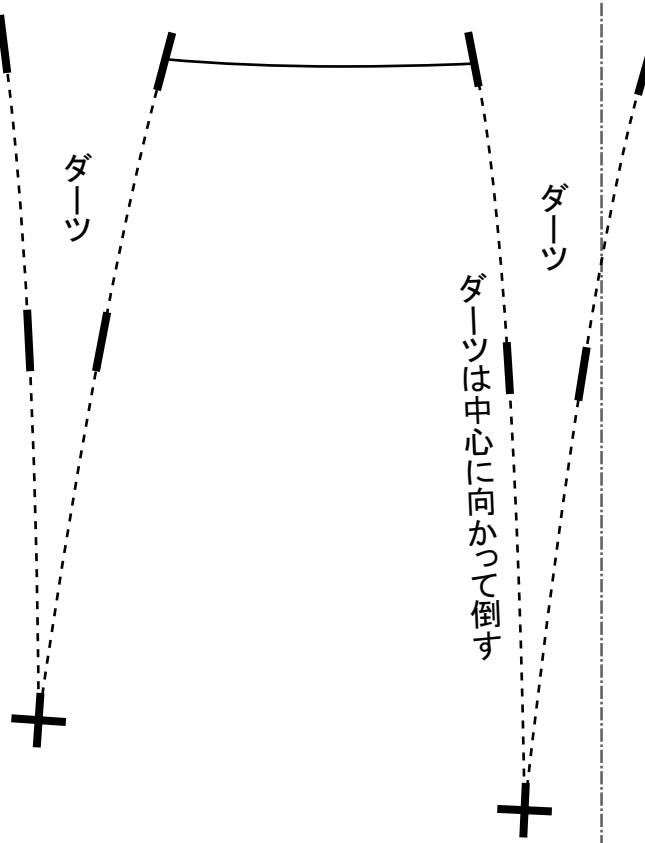


でいあこすのトップページへ
無料型紙ページへ
タイトスカートのページへ



貼合せ線 AA

貼合せ線 AI



貼り合せ線 AA



縫い代1cm

タイトスカート
前身頃
①で1枚

貼り合せ線 B I

DRCOS

SITE <http://dr-cos.com>

MAIL info@dr-cos.com

Twitter https://twitter.com/@drcos_com

facebook <https://www.facebook.com/drcoscom>

裾音
http
こち

裾の縫い代は2cm

貼り合せ線 AB

ダーツ

貼り合せ線 A I

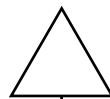


①わと【地の目】て何?と思われる方は
<http://dr-cos.com/kt-symmetry.html>
こちらを参照してください

貼り合せ線 BA



地の目

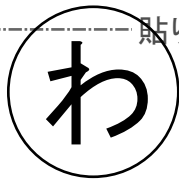


ダーツの縫い方は
<http://dr-cos.com/kt-darts.html>
を参照してください

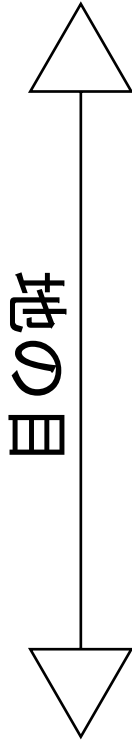
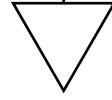


ダーツ

貼り合せ線 A II



地の目



貼り合せ線 BI

タイトスカート
無駄のな
修正や加工
<http://dr-cos.com>
こちらのページ



裾部分の処理は
<http://dr-cos.com/kt-12boxpleatskirt3.html>
こちらを参照してください

貼り合せ線 AⅡ

ダーツ

ダーツ

ダーツは中心に向かって倒す



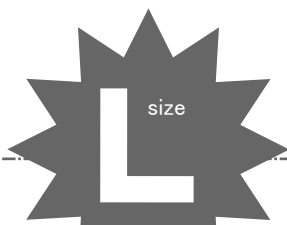
印で仕付けをして下さい

切り仕付けの仕方は



<http://dr-cos.com/kt-shituke.html>

こちらを参照してください



size

貼り合せ線 CA

貼り合せ線 AⅢ

size

貼り合せ線 CA

タイトスカート
後身頃
① で1枚



端処理の仕方は

<http://dr-cos.com/kt-hashisyori.html>

こちらを参照してください

縫い代1cm

スカートの作り方

でない裁断方法

加工の際の参考数値は

dr-cos.com/fp-tightskirt-ll.html

のページを参照してください

DRCOS

SITE <http://dr-cos.com>

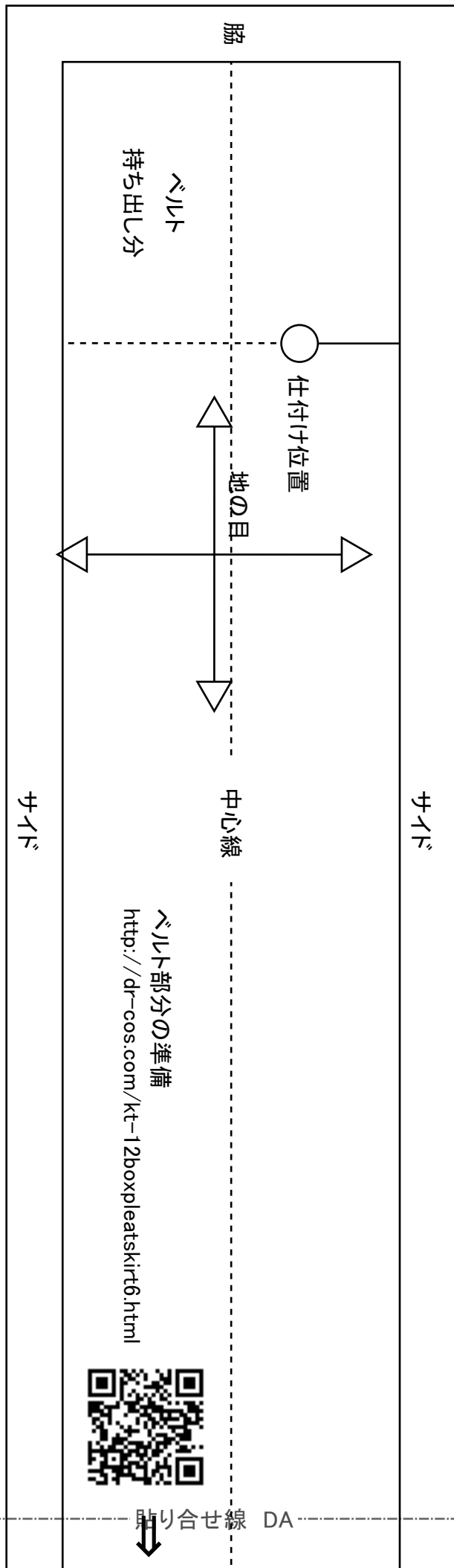
MAIL info@dr-cos.com

Twitter https://twitter.com/@drcos_com

facebook <https://www.facebook.com/drcoscom>

裾の縫い代は2cm

貼り合せ線 CB



タイスカート ベルト 1枚 接着芯 (薄手) 1枚

貼り合せ線 DA



ベルトの縫い付け方
<http://dr-cos.com/kt-12boxpleatskirt7.html>

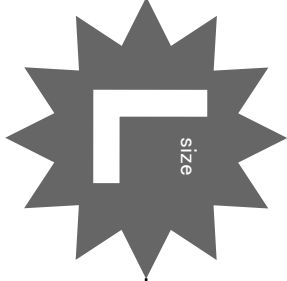


ホックの付け方①「鉤(カギ)」編
<http://dr-cos.com/kt-hook.html>
ホックの付け方②「輪」編
<http://dr-cos.com/kt-hook2.html>



貼り合せ線 DB

ネットポタンの付け方
http://dr-cos.com/kt-snap.html



DRCOS

SITE <http://dr-cos.com>
 MAIL info@dr-cos.com
 Twitter <https://twitter.com/@drcos.com>
 facebook <https://www.facebook.com/drcoscom>

脇