

貼り合せ線 A I

貼り合せ線 AA

貼り合せ線 AA

縫い代 1cm

貼り合せ線 AB

貼り合せ線 BI

貼り合せ線 AB

貼り合せ線 CI

貼り合せ線 AC

ナイアードパンツの作り方

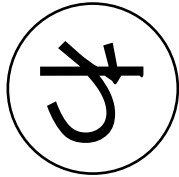
無駄のない裁断方法

修正や加工の際の参考数値は

<http://dr-cos.com/fp-tieredpants-mll.html>

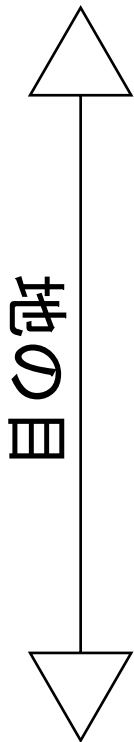
こちらのページを参照してください





①と【地の目】で何?と思われる方は  
<http://dr-cos.com/kt-symmetry.html>  
こちらを参照してください

貼り合せ線 BA

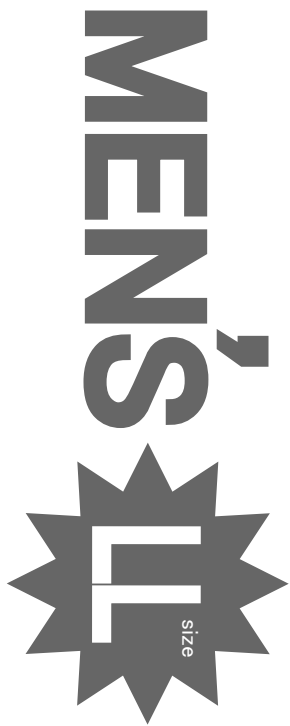


地の目

貼り合せ線 BI

貼り合せ線 BII

貼り合せ線 BB



タイアードパンツ

下段

わ 2枚

貼り合せ線 BC

貼り合せ線 DI

MAIL info@dr-cos.com  
Twitter <https://twitter.com/dracos>  
Facebook <https://www.facebook.com/drdocos>

貼り合せ線 BD



貼り合せ線 AⅡ



貼り合せ線 AⅢ

貼り合せ線 CA

貼り合せ線 CA

縫い代 1cm

貼り合せ線 BⅢ

中校

わ 2枚

ギャザー位置

貼り合せ線 CB

貼り合せ線 BⅡ

貼り合せ線 CB

貼り合せ線 C II

貼り合せ線 C III

貼り合せ線 CC

貼り合せ線 CC

貼り合せ線 DⅢ

貼り合せ線 CD

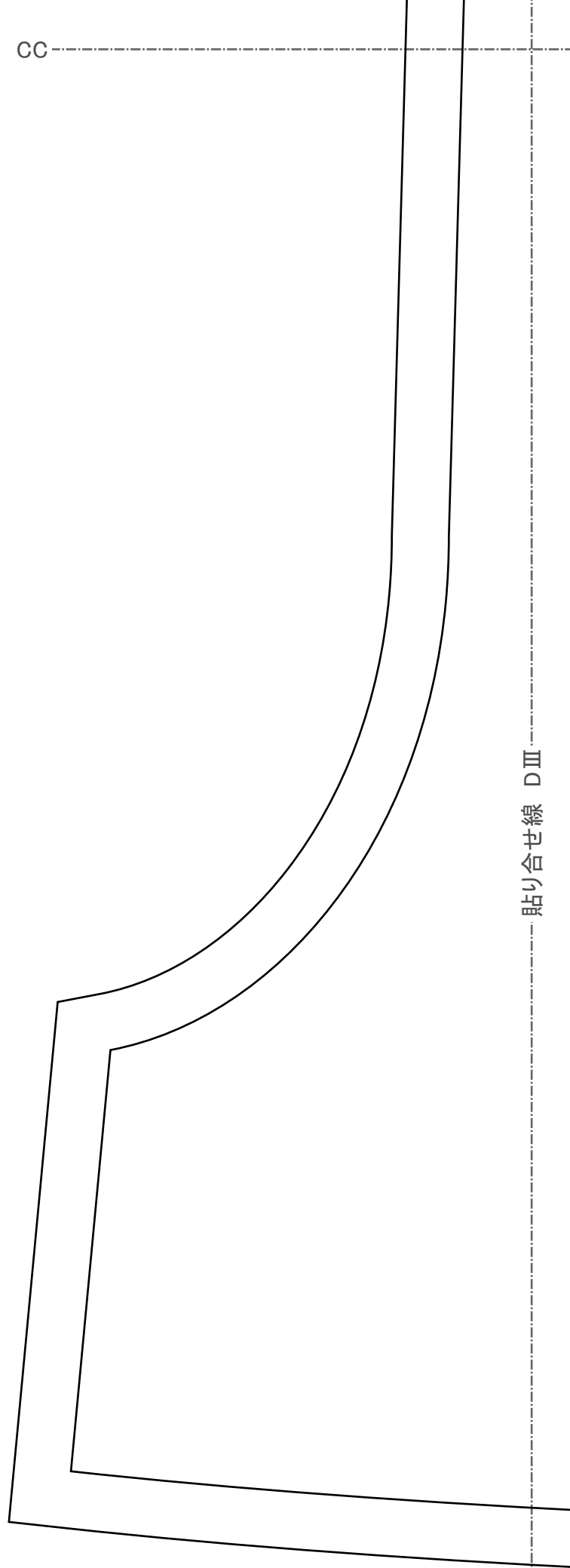
# DRCOS

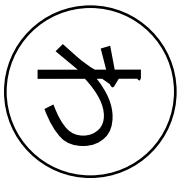
SITE <http://dr-cos.com>

MAIL [info@dr-cos.com](mailto:info@dr-cos.com)

Twitter [@drcos\\_jp](https://twitter.com/drcos_jp)

Facebook <https://www.facebook.com/drcos.com>





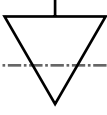
目の目



ギャザーの作り方は  
<http://dr-cos.com/kt-gather.html>  
こちらを参照してください



貼り合せ線 DA



ギヤザー位置

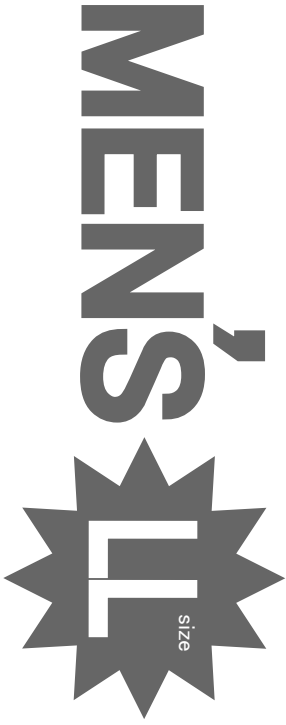
貼り合せ線 BIV

貼り合せ線 BIII

4枚  
中

中  
段

メンズ  
タイアードパンツ



貼り合せ線 DB

貼り合せ線 DB

SITE <http://dr-cos.com>  
MAIL [info@dr-cos.com](mailto:info@dr-cos.com)  
Twitter [@dr-cos.com](https://twitter.com/@dr-cos.com)  
facebook <https://www.facebook.com/drcoscom>

**DRCOS**

折り線

ゴム通し位置

貼り合せ線 CIII

貼り合せ線 CIV

MEN'S **L** size

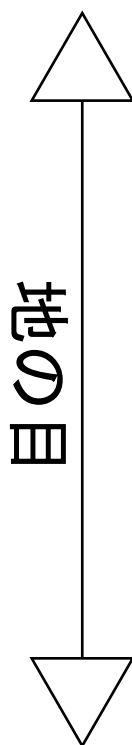
ティアードパンツ  
前身頃  
2枚

貼り合せ線 DC

貼り合せ線 DC

2枚

貼り合せ線 DⅢ



貼り合せ線 DⅣ

縫い代 1cm

貼り合せ線 DD



貼り合せ線 EA

**DRCOS**  
SITE <http://dr-cos.com>  
MAIL [info@dr-cos.com](mailto:info@dr-cos.com)  
Twitter [@drcos\\_com](https://twitter.com/drcos_com)  
facebook <https://www.facebook.com/drcoscom>

貼り合せ線 B IV

貼り合せ線 B V

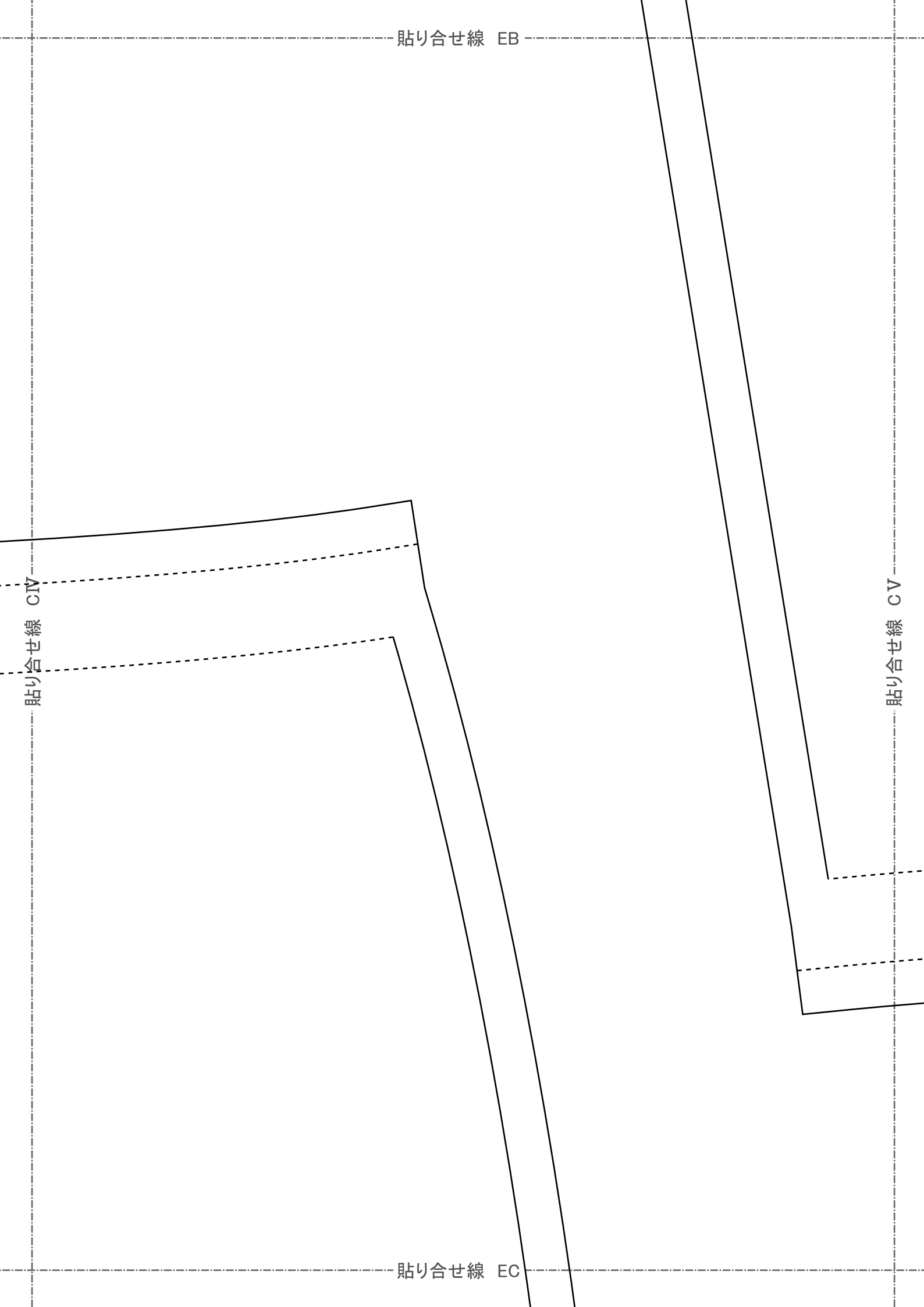
貼り合せ線 EB

貼り合せ線 EB

貼り合せ線 CIV

貼り合せ線 CV

貼り合せ線 EC



貼り合せ線 EC

貼り合せ線 DIV

貼り合せ線 DV

The logo for DRCOS features the brand name in a bold, black, sans-serif font. The letters are set against a light gray, irregular, brush-stroke-like background. A dark gray shadow of the logo is cast to the left and slightly downwards, creating a three-dimensional effect.

# DRCOS

SITE <http://dr-cos.com>

MAIL [info@dr-cos.com](mailto:info@dr-cos.com)

Twitter [https://twitter.com/@drcos\\_com](https://twitter.com/@drcos_com)

facebook <https://www.facebook.com/drcoscom>

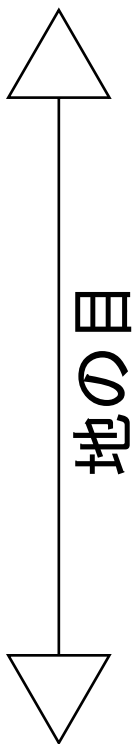
貼り合せ線 ED

貼り合せ線 FA

縫い代 1cm

貼り合せ線 BV

貼り合せ線 BVI



地の目

貼り合せ線 FB

2枚  
後身頃  
フイアードパンツ



コム通し位置

折り線

貼り合せ線 GA

貼り合せ線 BVI

端処理の仕方は  
<http://dr-cos.com/kt-hashisyori.html>  
こちらを参照してください



貼り合せ線 GB

貼り合せ線 BVII

貼り合せ線 GB

貼り合せ線 CVI

貼り合せ線 CVII

貼り合せ線 GC

