

貼り合せ線 AI

後



端処理の仕方は  
<https://dr-cos.com/kt-hashisyori.html>  
こちらを参照してください

貼り合せ線 AA



貼り合せ線 B I

<https://dr-cos.com/fp>  
こちらのページを参照し

貼り合せ線 AA

貼り合せ線 AB

ギヤザー部分



ギヤザーの作り方は  
<https://dr-cos.com/kt-gather.html>  
こちらを参照してください

縫い代 1cm

参照してください



前

貼り合せ線 AB

貼り合せ線 AC

**DRCOS**

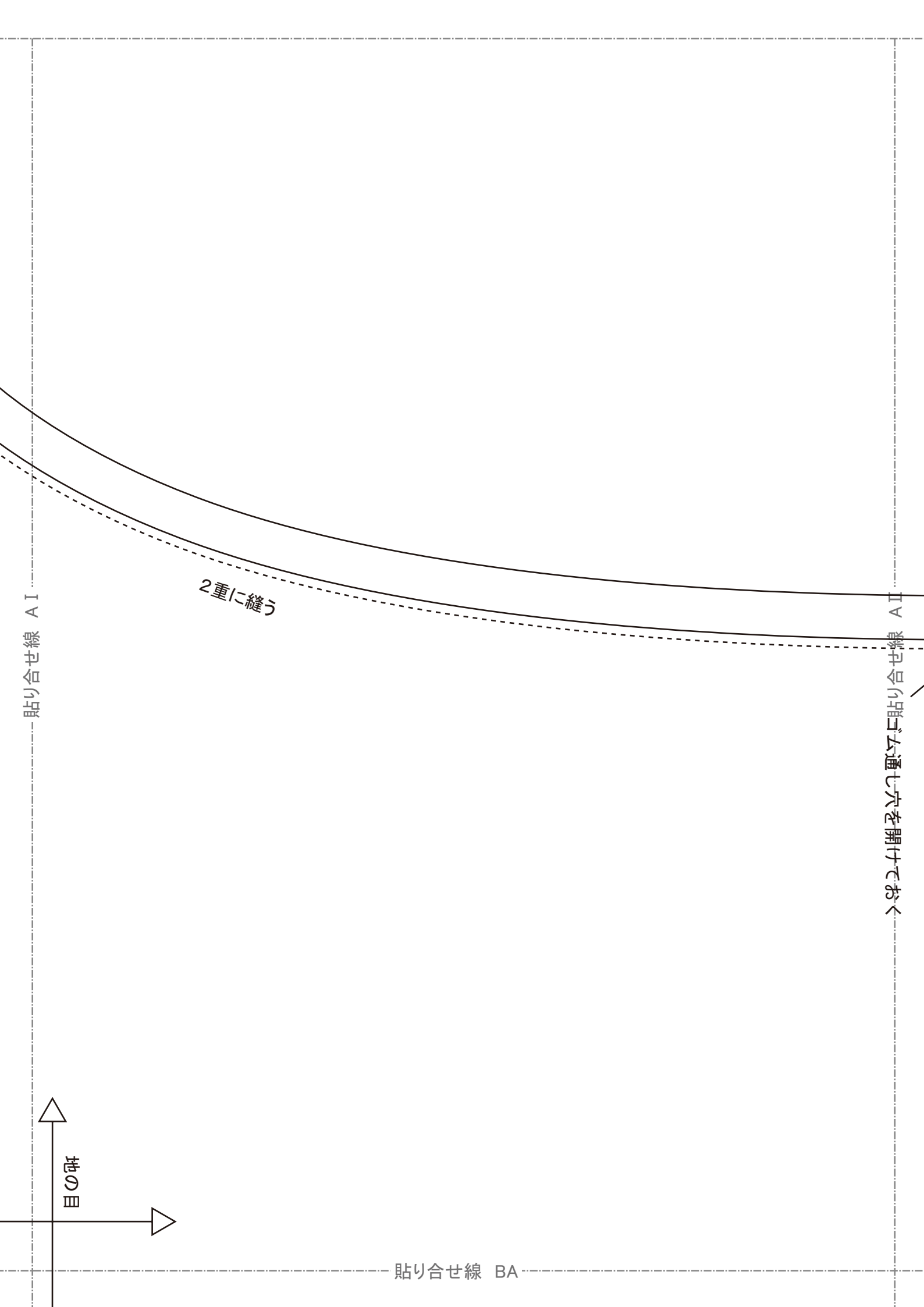
SITE <https://dr-cos.com>

MAIL [info@dr-cos.com](mailto:info@dr-cos.com)

Twitter [https://twitter.com/@drcos\\_com](https://twitter.com/@drcos_com)

Instagram <https://www.instagram.com/drcossite>





貼り合せ線 BA



貼り合せ線 BI

貼り合せ線 BII



# かぼちやパンツII 身頃 2枚

貼り合せ線 BB

かぼちやパンツIIの作  
無駄のない裁断方法  
修正や加工の際の参考

<https://dr-cos.com/fp>

貼り合せ線 C II

貼り合せ線 BB

貼り合せ線 BC

貼り合せ線 C I

# の作り方

## 行方法

の参考数値は

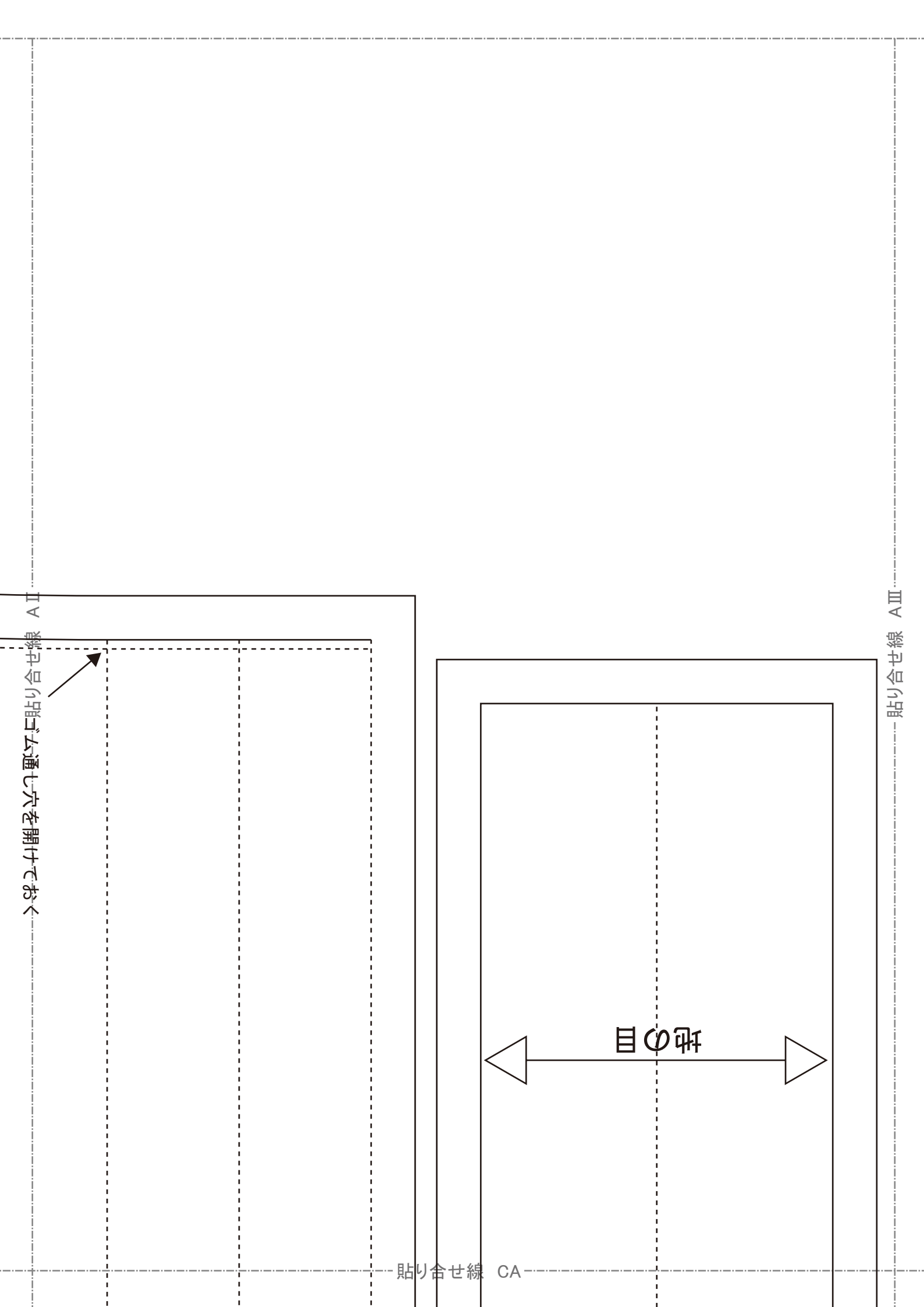
m/fp=pumpkinpants2-ll.html

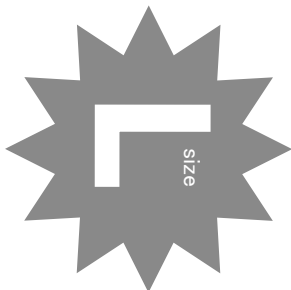
IV 糊付口の穴を開けておく

貼り合せ線 CA

貼り合せ線 AII

地の目





# かぼちゃパンツⅡ 裾カフス 2枚

縫い代 1cm

折り線

折り線



カフスの作り方は  
<https://dr-cos.com/kt-cuffs.html>  
のカフスの準備と同じです



# DRCOS

SITE <http://dr-cos.com>  
MAIL [info@dr-cos.com](mailto:info@dr-cos.com)  
Twitter [@drCOS\\_com](https://twitter.com/@drCOS_com)  
facebook <https://www.facebook.com/drcoscom>