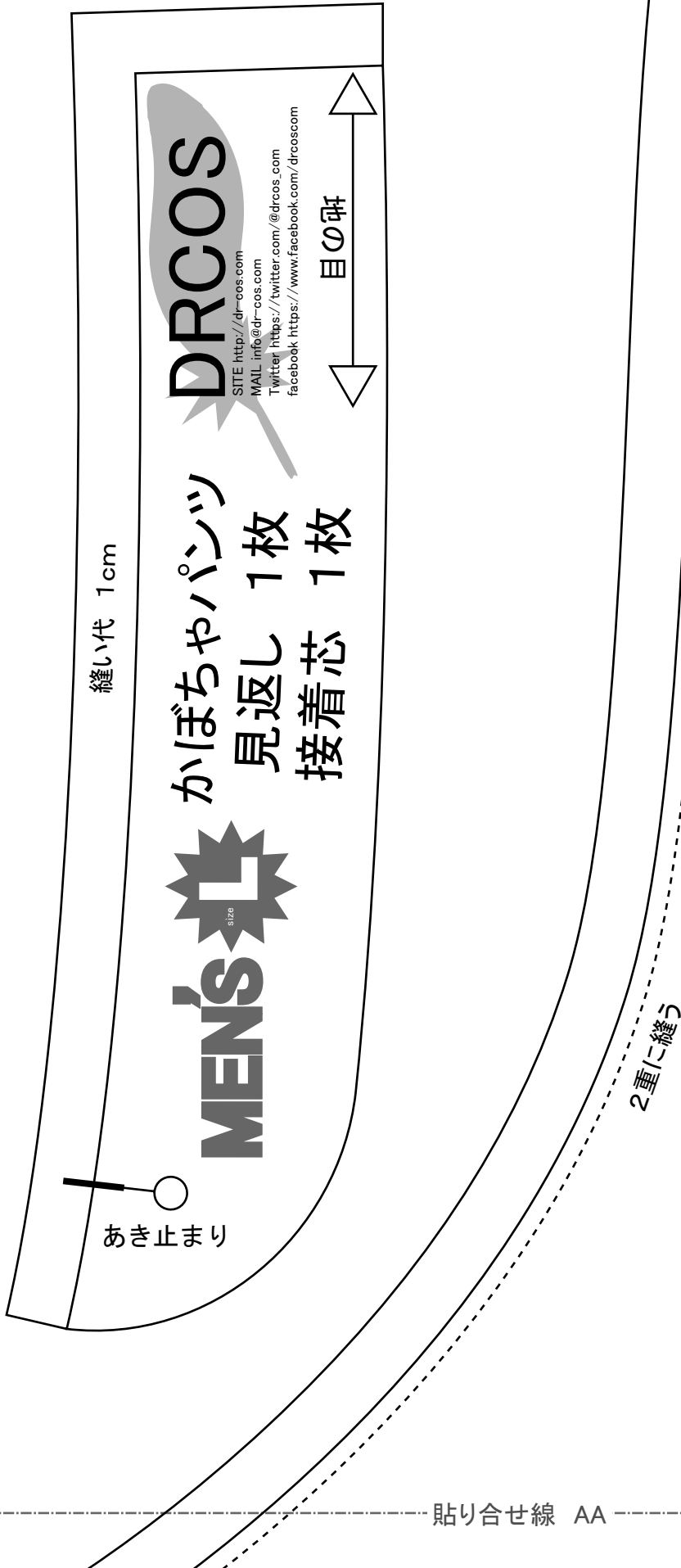


でいあこすのトップページへ
無料型紙ページへ
かぼちゃパンツのページへ



縫い代 1cm

MEN'S size

かぼちゃパンツ

見返し 1枚

接着芯 1枚

DRCOS

SITE <http://drcos.com>

MAIL info@drcos.com

Twitter [@drcos.com](https://twitter.com/@drcos.com)

facebook <https://www.facebook.com/drcoscom>

目の研

あき止まり

2重に縫う

貼り合せ線 AA

貼り合せ線 A I

貼り合せ線 AA

後



端処理の仕方は

<http://dr-cos.com/kt-hashisyori.html>

こちらを参照してください



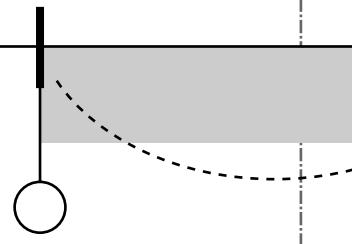
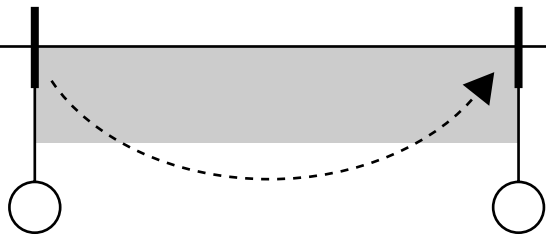
貼り合せ線 B

持出し
3cm

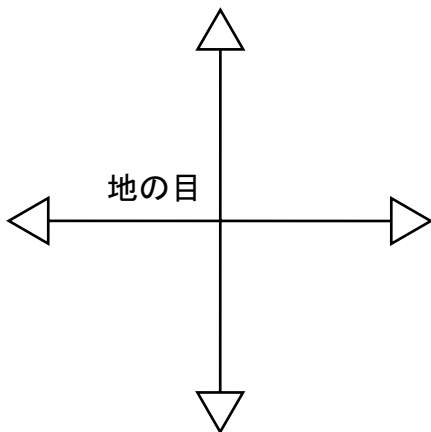
地の目

貼り合せ線 AB

貼り合せ線 A I



貼り合せ線 A II



貼り合せ線 BA

貼り合せ線 BA

貼り合せ線 B I

貼り合せ線 B II

ベルト部分の準備

<http://dr-cos.com/kt-12boxpleatskirt>

貼り合せ線 BB

貼り合せ線 AII

貼り合せ線 AIII

印で
切り
http:
こちら

MEN'S  size L

かぼちゃパンツ
身頃 2枚

貼り合せ線 CA

貼り合せ線 CA

ギャザー部分

縫い代 1cm

貼り合せ線 B II

貼り合せ線 B III

MEN'S  size L

かぼちゃ
ベルト
接着志



leatskirt6.html



ベルトの縫い付け方

<http://dr-cos.com/kt-12boxpleatskirt7.html>



ホックの

<http://>

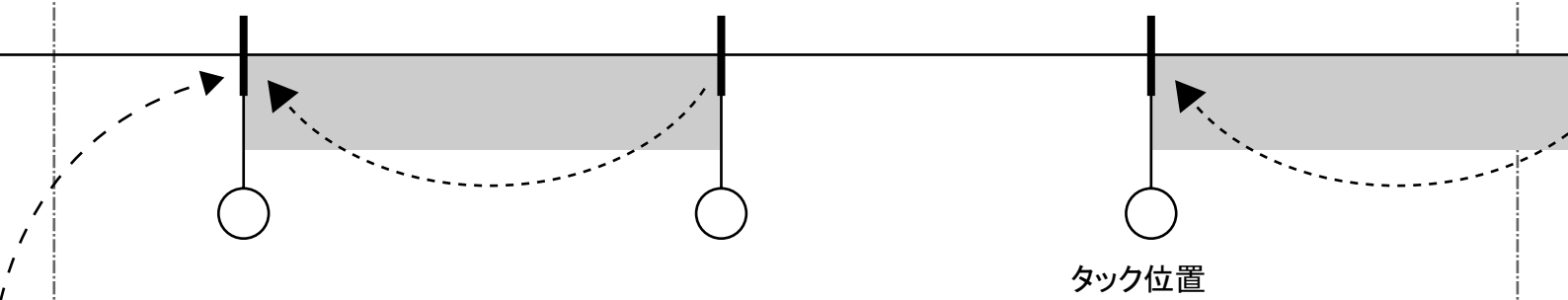
ホックの

<http://>



縫い代 1cm

貼り合せ線 CB



タック位置

印で仕付けをして下さい

切り仕付けの仕方は

<http://dr-cos.com/kt-shituke.html>

こちらを参照してください



貼り合せ線 AⅢ

貼り合せ線 AⅣ

パン
http:
を参

かぼちゃパンツ（パンプキンパンツ）の作り方
無駄のでない裁断方法
修正や加工の際の参考数値は

貼り合せ線 DA

<http://dr-cos.com/fp-pumpkinpants-ml.html>

修正や加工の際の参考数値は

貼り合せ線 DA

<http://dr-cos.com/fp-pumpkinpants-ml.html>

こちらのページを参照してください



B III

貼り合せ線

B IV

貼り合せ線

ぽちやパンツ

ベルト 1枚

着芯 1枚

ホックの付け方①「鉤(カギ)」編

<http://dr-cos.com/kt-hook.html>

ホックの付け方②「輪」編

<http://dr-cos.com/kt-hook2.html>



貼り合せ線 DB

1 cm



1枚
1枚

おパンツ

SNE



おパンツ



貼り合せ線 AV

ファスナーの前に伸び止めテープを！
伸び止めテープの使い方は
<http://dr-cos.com/kt-nobidome.html>
こちらを参照してください



おき止まり



見返しのライン

パンツの前開きファスナーの縫い方は
<http://dr-cos.com/kt-frontopening.html>
を参照してください



貼り合せ線 AV

貼り合せ線 EA

2重に縫



貼り合せ線 EA

2重に縫う

前

DRCOS

SITE <http://dr-cos.com>

MAIL info@dr-cos.com

Twitter https://twitter.com/@drcos_com

facebook <https://www.facebook.com/drcoscom>

貼り合せ線 BIV

貼り合せ線 BV

DRCOS

SITE <http://dr-cos.com>

MAIL info@dr-cos.com

Twitter https://twitter.com/@drcos_com

facebook <https://www.facebook.com/drcoscom>

貼り合せ線 EB

サイズ 10

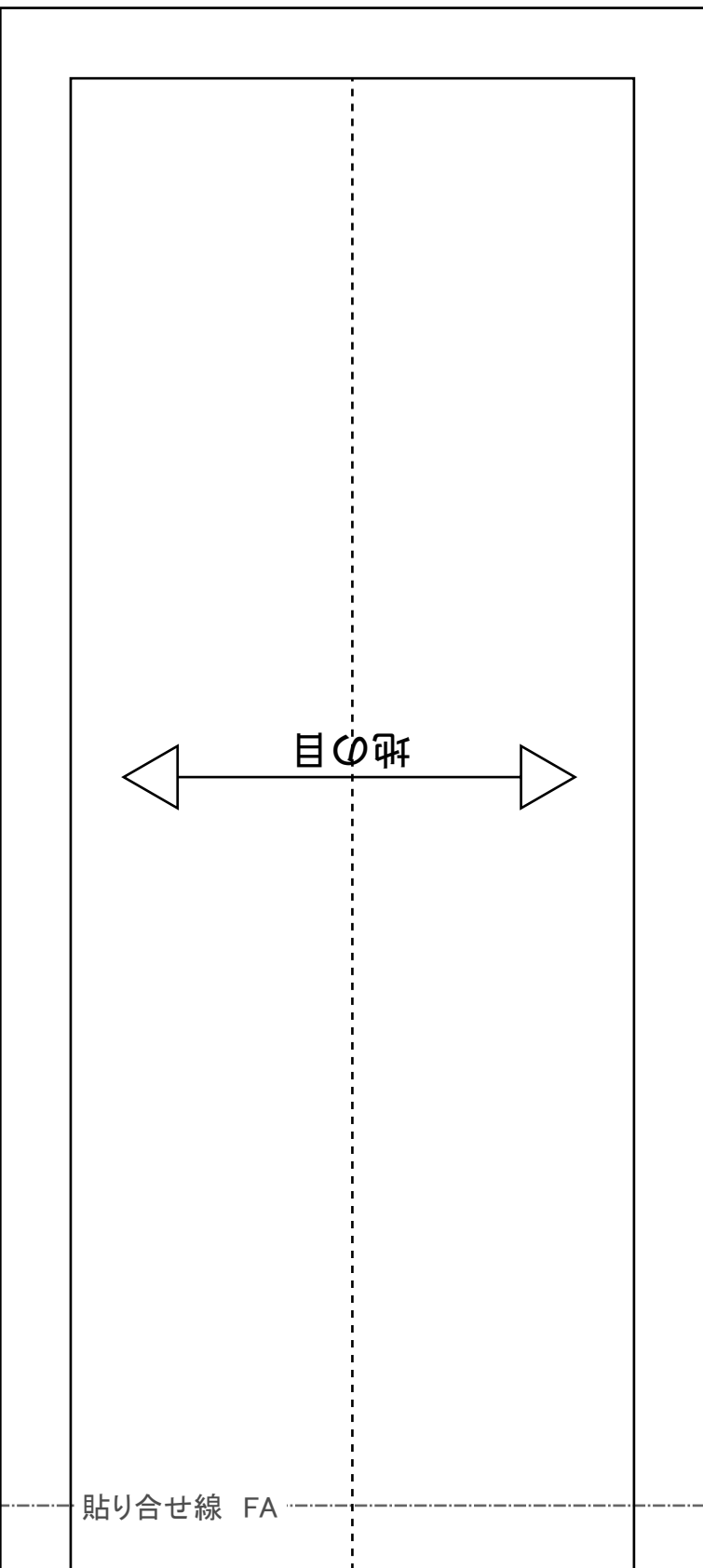


SITE <http://drcos.com>
MAIL info@drcos.com
Twitter [@drcos.com](https://twitter.com/drcos.com)
facebook <https://www.facebook.com/drcos.com>

かほちち
持出し
接着剤

貼合せ線 AV
MEN

SIZE



貼合せ線 FA

貼合せ線 AVI

貼り合せ線 BVI



かぼちやパンツ
裾カフス 2枚



裾カフスの準備は
<http://dr-cos.com/kt-cuffs.html>
のカフスの準備と同じです

縫い代 1cm

貼り合せ線 FA

貼り合せ線 FB

貼り合せ線 BVA

貼り合せ線 CV

貼り合せ線 FB



貼り合せ線 FC

貼り合せ線 CVI