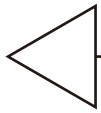


貼り合せ線 A I

目の目



しっかりとしたボタンの付け方は  
<http://dr-cos.com/kt-button.html>  
こちらを参照してください



縫い代 1 cm

貼り合せ線 AA

貼り合せ線 AA

端処理の仕方は  
<http://dr-cos.com/kt-hashisyori.html>  
こちらを参照してください



縫い代1cm

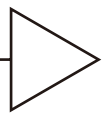
地の目



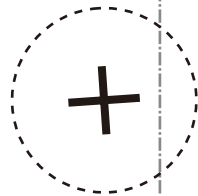
貼り合せ線 BI

貼り合せ線 AB

背



貼り合せ線 A I



貼り合せ線 A II

ナポリオンジジャケット II  
前身頃  
2枚



貼り合せ線 BA

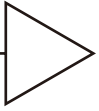
貼り合せ線 BA

貼り合せ線 B II



ナポリオンジヤケット II  
後身頃  
2枚

貼り合せ線 B I



貼り合せ線 BB

貼り合せ線 AⅢ

ボタン位置

エポレット位置

# DRGOS

SITE <http://dr-cos.com>

MAIL [info@dr-cos.com](mailto:info@dr-cos.com)

Twitter [@drgos\\_com](https://twitter.com/@drgos_com)

facebook <https://www.facebook.com/drgoscom>

見返しのライン

ボタン位置

→ スpringホック取付位置



スpringホックの付け方は  
<http://dr-cos.com/kt-springhook.html>  
こちらを参照してください

貼り合せ線 AⅡ

貼り合せ線 CA

表地のダーツを巾着の型に倒す

ダーツ

ダーツの縫い方は  
<http://dr-cos.com/kt-darts.html>  
こちらを参照してください



見返しの型

# DRGOS

SITE <http://dr-cos.com>  
MAIL [info@dr-cos.com](mailto:info@dr-cos.com)  
Twitter [@drkos.com](https://twitter.com/@drkos.com)  
facebook <https://www.facebook.com/drgoscom>

印で仕付けをして下さい  
切り仕付けの仕方は  
<http://dr-cos.com/kt-shituke.html>  
こちらを参照してください



縫い代1cm

サイトを参照してください

s.com/fp-napoleonjacket2-is.html

の際の参考数値は

の裁断方法

の作り方

貼り合せ線 AⅢ

貼り合せ線 AⅣ



貼り合せ線 DA

貼り合せ線 DA

ホシオンジヤクツトII  
袖 2枚



貼り合せ線 BIV

後

貼り合せ線 BIII

SITE <http://dr-cos.com>  
MAIL [info@dr-cos.com](mailto:info@dr-cos.com)  
Twitter <https://twitter.com/drcos.com>  
facebook <https://www.facebook.com/drcoscom>

**DRCOS**



貼り合せ線 DB

<http://dr-cos.com/kt-armhole.html>  
こちらを参照してください





袖の付け方は  
<http://dr-cos.com/kt-armhole.html>  
こちらを参照してください

縫代 5mm で縫って裏返してアイロン

挿み込み線

**DRCOS**  
SITE <http://dr-cos.com>  
MAIL [info@dr-cos.com](mailto:info@dr-cos.com)  
Twitter [@drcos.com](https://twitter.com/@drcos.com)  
facebook <https://www.facebook.com/drcos.com>

**S** ナポレオンジャケットⅡ  
エポレット4枚

↑裏返した後ステッチ

ボタンホール位置

+

+

**DRCOS**  
SITE <http://dr-cos.com>  
MAIL [info@dr-cos.com](mailto:info@dr-cos.com)  
Twitter <https://twitter.com/@drcos.com>  
facebook <https://www.facebook.com/drcos.com>

ボタンホール位置

+

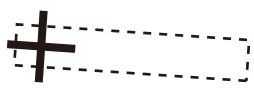
ボタンホールの作り方は  
<http://dr-cos.com/kt-buttonhole.html>  
こちらを参照してください

size **S**

バイアステーピング



テープで処理



# ナポレオンジャケット II

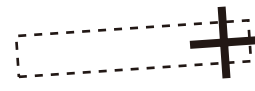
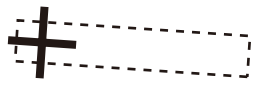
前あて 2枚  
接着芯 1枚



バイアステープの縫い方は  
<http://dr-cos.com/kt-biastape3.html>  
こちらを参照してください



バイアステープの作り方は  
<http://dr-cos.com/kt-biastape.html>  
こちらを参照してください



貼り合せ線 D III

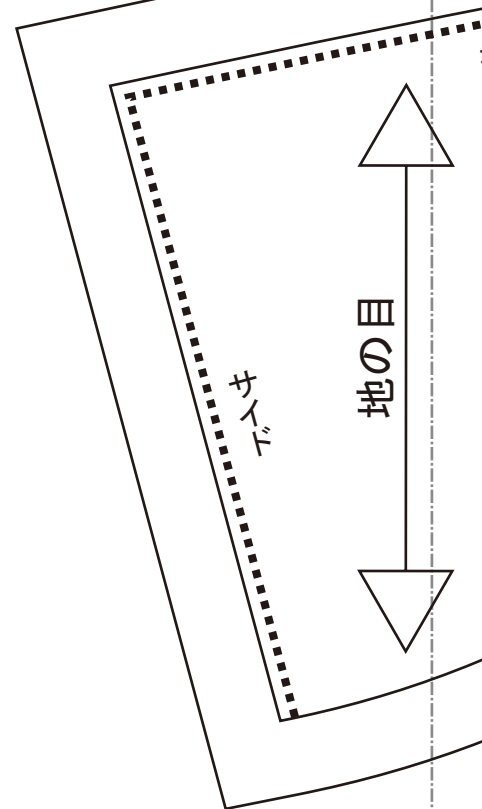
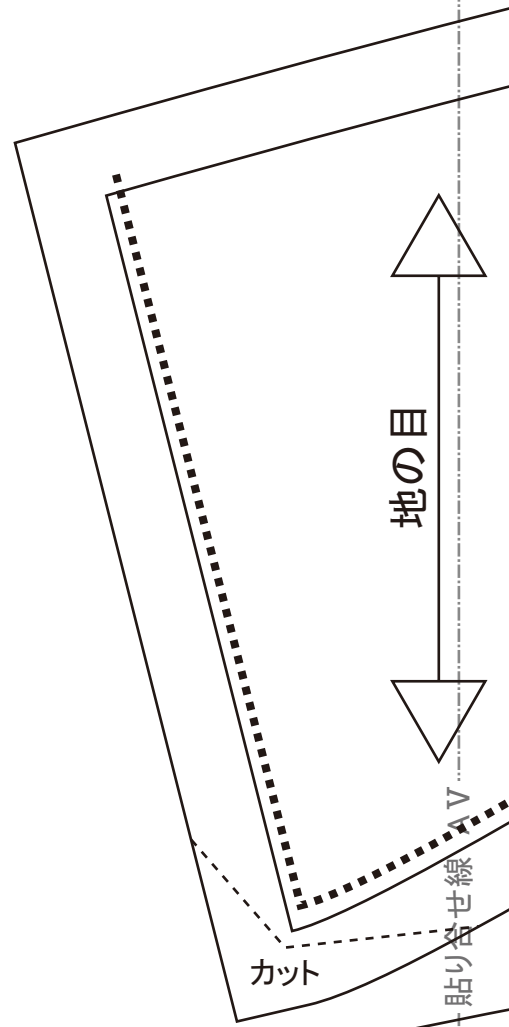
貼り合せ線 D IV

貼り合せ線 DD



ナホシオンジヤク  
 無駄のない裁  
 修正や加工の際  
<http://dr-cos.co>  
 こちらのページを

貼り合せ線 AIV



貼り合せ線 EA

貼り合せ線 EA

子

貼り合せ線 BIV

貼り合せ線 BV

前

facebook h  
Twitter htt  
MAIL info@  
SITE http://

DF

縫い代1cm

貼り合せ線 EB

http://  
257

貼り合せ線 CIV



地の目

ナポリオンジャケットⅡ  
見返し後 1枚  
接着芯 1枚

縫い代1cm

DRICOS

SITE <http://dr-cos.com>  
MAIL [info@dr-cos.com](mailto:info@dr-cos.com)  
Twitter <https://twitter.com/dr-cos.com>  
Facebook <https://www.facebook.com/dr-cos.com>

ナポリオンジャケット  
見返し前  
接着芯



シヤケット II  
前 2枚  
芯 2枚

貼り合せ線 EC



**DRCOS**  
SITE <http://dr-cos.com>  
MAIL [info@dr-cos.com](mailto:info@dr-cos.com)  
Twitter <https://twitter.com/dr-cos.com>  
Facebook <https://www.facebook.com/@dr-cos.com>  
Facebook <https://www.facebook.com/drcos.com/>  
Facebook <https://www.facebook.com/drcos.com/>

貼り合せ線 ED

貼り合せ線 DIV

貼り合せ線 DV

台衿で挟むライン

# ナポレオンジャケットⅡ 衿 2枚 接着芯1枚

カラーの作り方は  
<http://dr-cos.com/kt-collar.html>  
こちらを参照してください



縫い代1cm

ステッチで落ち着かせる

1cmで折り込み衿を挟む

# ナポレオンジャケット 台衿 2枚 接着芯1枚

衿を挟んだ後にステッチで落ち着かせる

縫い代1cm

台衿の縫い方は  
<http://dr-cos.com/kt-daieri.html>  
こちらを参照してください



ア、ハ中

貼り合せ線 FA

地の目

地の目

貼り合せ線 AV

貼り合せ線 AVI

地の目

袖を挟み込んだ後にヌテッチ

袖を挟み込んだ後にヌテッチ



**DRCOS**

SITE <http://dr-cos.com>  
 MAIL [info@dr-cos.com](mailto:info@dr-cos.com)  
 Twitter [@drcos\\_com](https://twitter.com/@drcos_com)  
 facebook <https://www.facebook.com/drcoscom>

中心線

貼り合せ線 FA

地の目

ナポリオンジヤケットⅡ  
 カフス 2枚  
 接着芯 2枚

カフスの作り方は  
<http://dr-cos.com/kt-cuffs.html>  
 こちらをご覧ください



中心線

貼り合せ線 FB

縫い代 1 cm



II  
枚



# DRCOS

SITE <http://dr-cos.com>

MAIL [info@dr-cos.com](mailto:info@dr-cos.com)

Twitter [https://twitter.com/@drcos\\_com](https://twitter.com/@drcos_com)

facebook <https://www.facebook.com/drcoscom>

カット

貼り合せ線 AVI

貼り合せ線 AVI

カット II  
芯 1枚



# DRCOS

SITE <http://dr-cos.com>

MAIL [info@dr-cos.com](mailto:info@dr-cos.com)

Twitter [https://twitter.com/@drcos\\_com](https://twitter.com/@drcos_com)

facebook <https://www.facebook.com/drcoscom>

サイド

貼り合せ線 GA