

貼り合せ線 AA

貼り合せ線 AI

貼り合せ線 AA

開口部

貼り合せ線 BI

貼り合せ線 AB

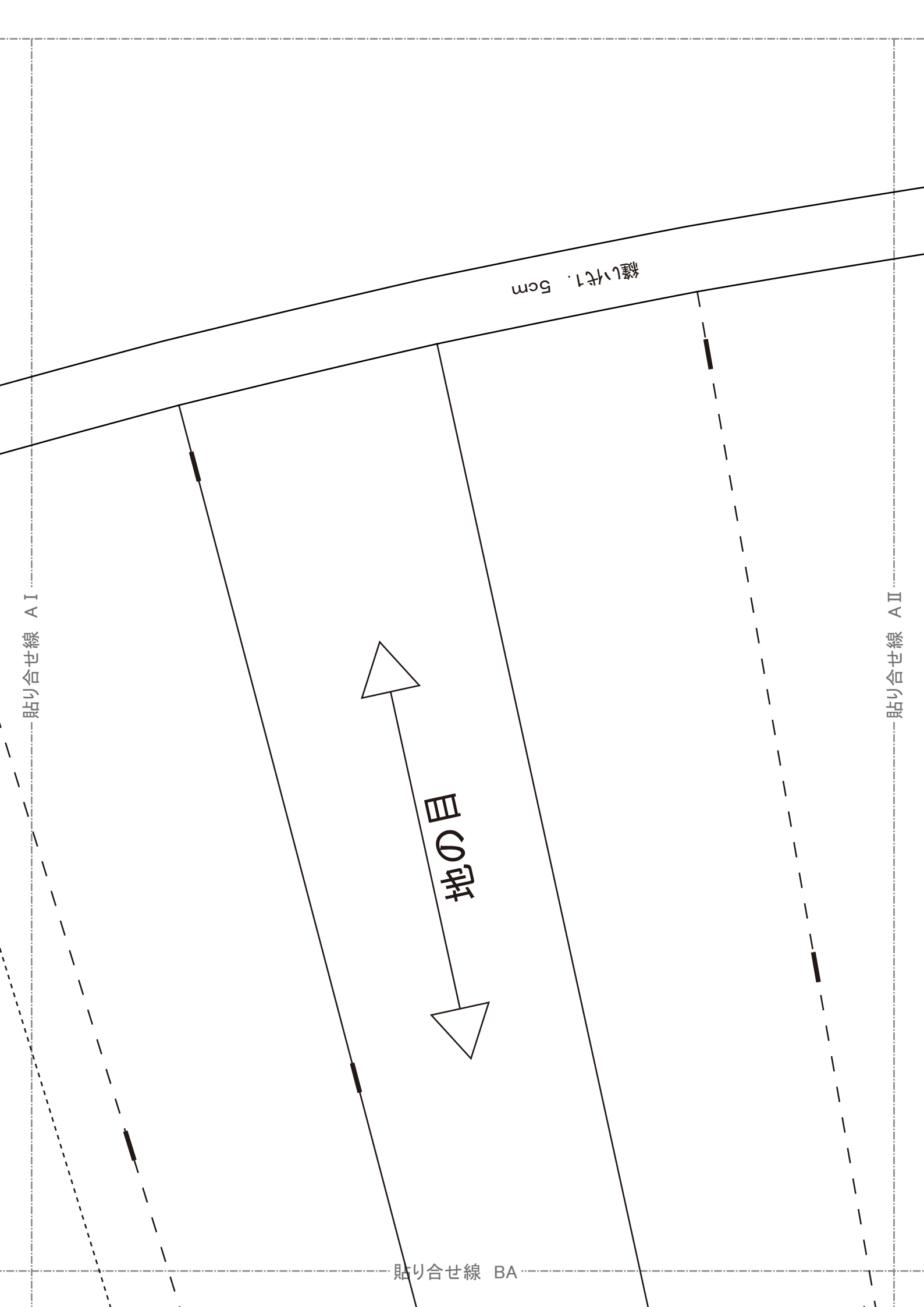
縮小率 1.5cm

貼り合せ線 AI

貼り合せ線 AII

地の目

貼り合せ線 BA



貼り合せ線 BA

縫い目
縫い目
縫い目

縫い目
縫い目
縫い目

縫い目
縫い目
縫い目

縫い目
縫い目
縫い目

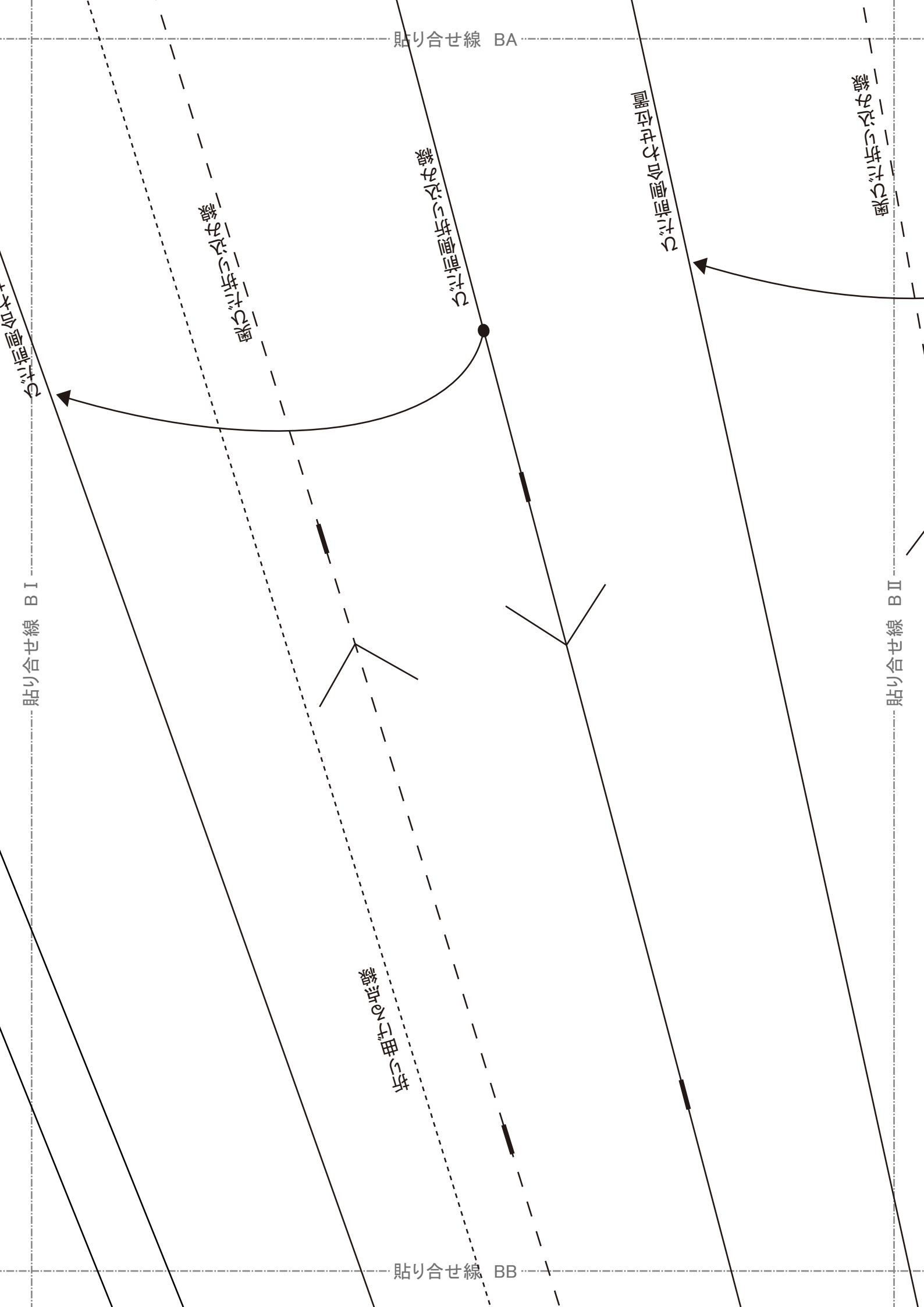
縫い目
縫い目
縫い目

貼り合せ線 BI

貼り合せ線 BII

縫い目
縫い目
縫い目

貼り合せ線 BB

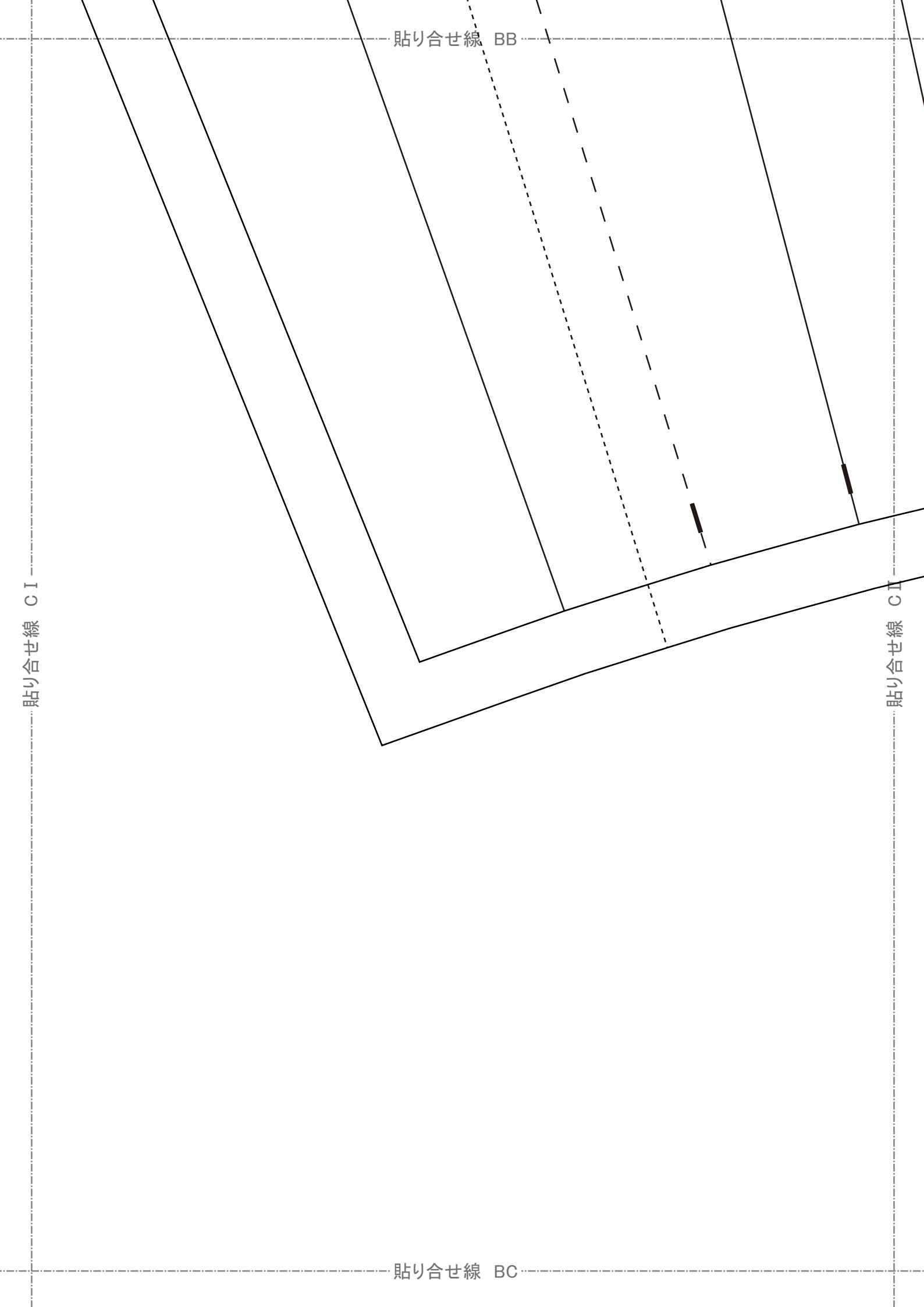


貼り合せ線 BB

貼り合せ線 CI

貼り合せ線 CII

貼り合せ線 BC



女袴
 コス専用簡易式(*'w'*)
 点線で広げて 2枚
 点線で折って 2枚

ほかま(女袴)の作り方
 無駄のない裁断方法
 修正や加工の際の参考数値は
<http://dr-cos.com/fp-hakama-c120.html>
 こちらのページを参照してください



貼り合せ線 CA

縫い込みの折廻りマーク

縫い込みの折廻りマーク

Children's

size 120



印で仕付けをして下さい
切り仕付けの仕方は
<http://dr-cos.com/kt-shituke.html>
こちらを参照して下さい

貼り合せ線 B II

貼り合せ線 B III

貼り合せ線 CB

貼り合せ線 CB

facebook <https://www.facebook.com/drcos.com>
Twitter <https://twitter.com/drcos-com>
MAIL info@drcos.com
SITE <http://drcos.com>

DRCOS

② 株式会社DRCOS

① 株式会社DRCOS

貼り合せ線 CII

貼り合せ線 CIII

貼り合せ線 CC

持出し
マジックテープ位置

左わき

DRCGOS
SITE <http://dr-cos.com>
MAIL info@dr-cos.com
Twitter [@drcos.com](https://twitter.com/@drcos.com)
facebook <https://www.facebook.com/drcoscom>

腰板合印



Child

はか
り
無
誤
修
正
は
じ
ま
り

Children's **size 120**

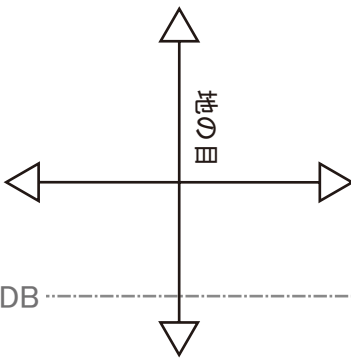
右わき

女袴
コス専用簡易式(*'ω'*)
腰ひも 2枚
接着芯 1枚

腰板合印



地の目



貼り合せ線 DA

縫い代 1cm

貼り合せ線 DB

貼り合せ線 DB

マジックテープ位置

貼り合せ線 CIII

貼り合せ線 CIV



貼り合せ線 DC