

紐挟み位置

地の目

貼り合せ線 A I

タック

タック

貼り合せ線 AA

貼り合せ線 AA

貼り合せ線 BI

貼り合せ線 AB

貼り合せ線 AB



①と【地の目】て何？と思われる方は  
<http://dr-cos.com/kt-symmetry.html>  
こちらを参照してください



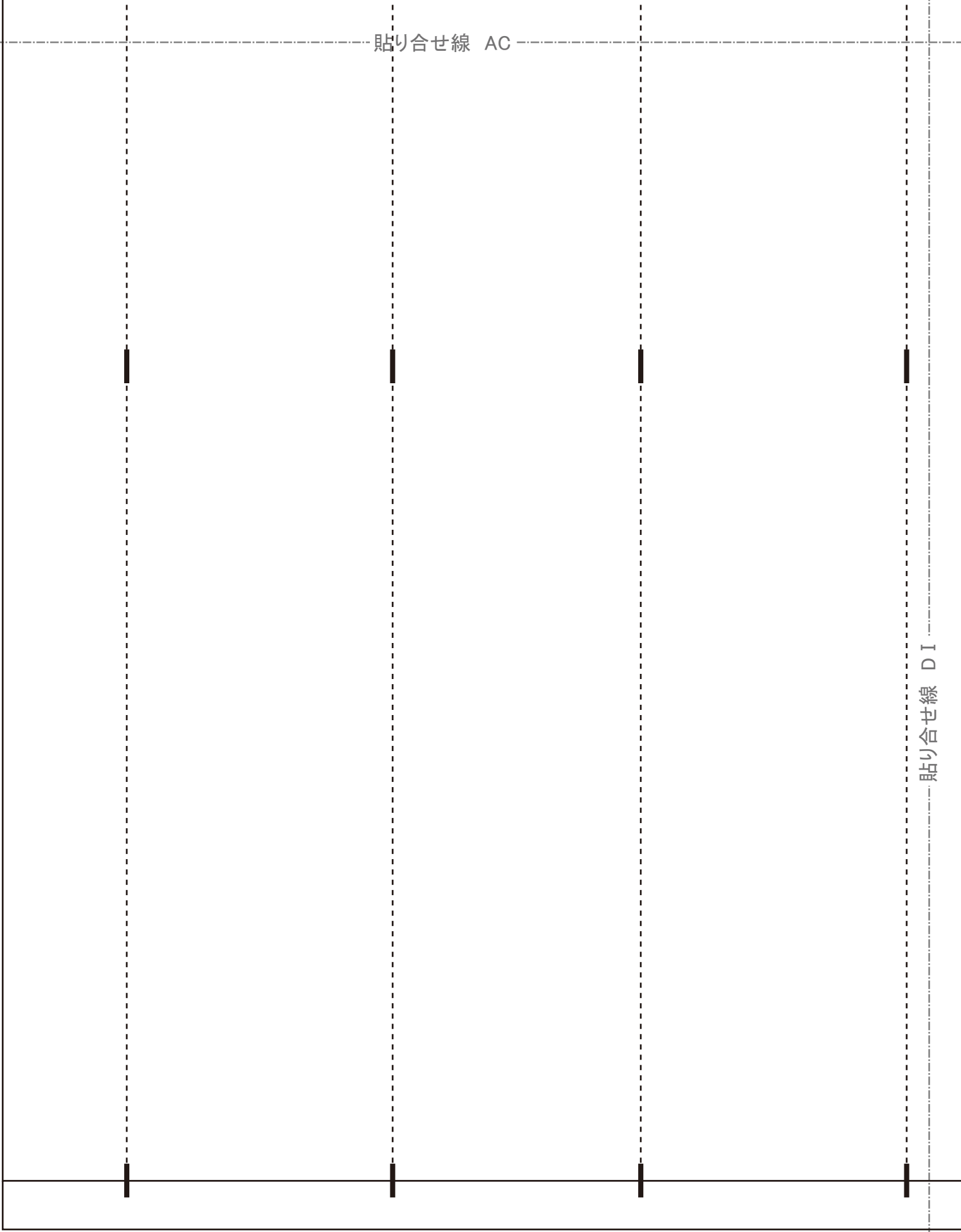
貼り合せ線 C I

貼り合せ線 AC

貼り合せ線 AC

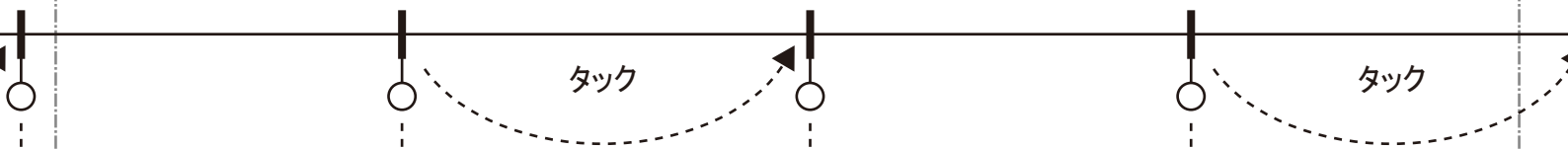
貼り合せ線 DI

貼り合せ線 AD



貼り合せ線 A I

貼り合せ線 A II



貼り合せ線 BA

貼り合せ線 BA

貼り合せ線 B I

貼り合せ線 B II

貼り合せ線 BB

貼り合せ線 BB

貼り合せ線 C I

貼り合せ線 C II

貼り合せ線 BC

貼り合せ線 BC

貼り合せ線 D I

貼り合せ線 D II

下裙 I (漢服)  
無駄のない  
修正や加工の  
<http://dr-cos.com>  
こちらのページ

貼り合せ線 BD



# 下裙 I (漢服)

KAKUN I

サイズ 女性 S

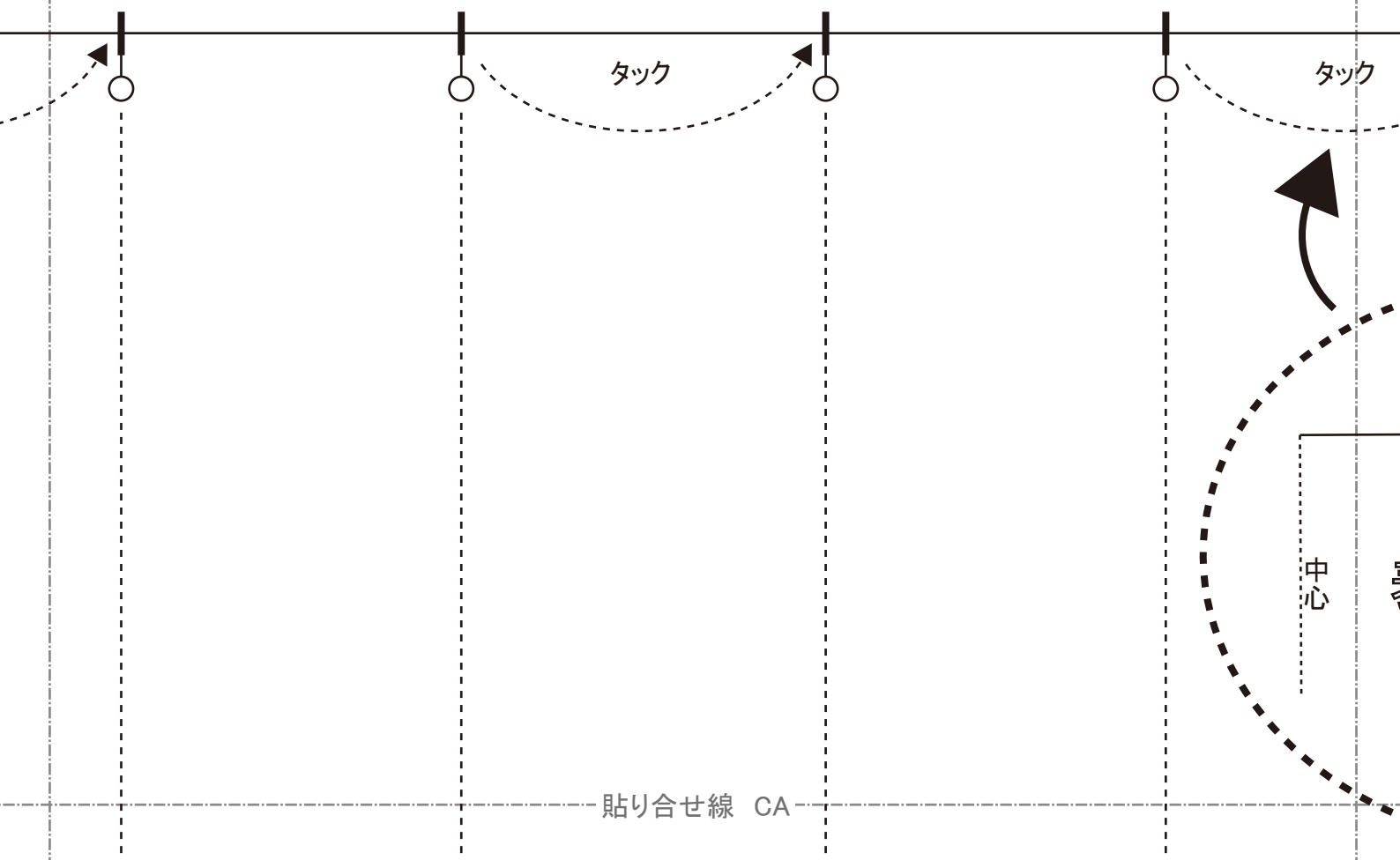
ベルト1枚 接着芯1枚

© 2021 DRCOS All Rights Reserved.  
Prohibition of resale.

縫い代 1 cm

貼り合せ線 AII

貼り合せ線 AII



貼り合せ線 CA

# 下裙 I (漢服)

KAKUN I

サイズ 女性S

身頃(わ)で1枚

© 2021 DRCOS All Rights Reserved.  
Prohibition of resale.

貼り合せ線 B II

貼り合せ線 B III

貼り合せ線 CB

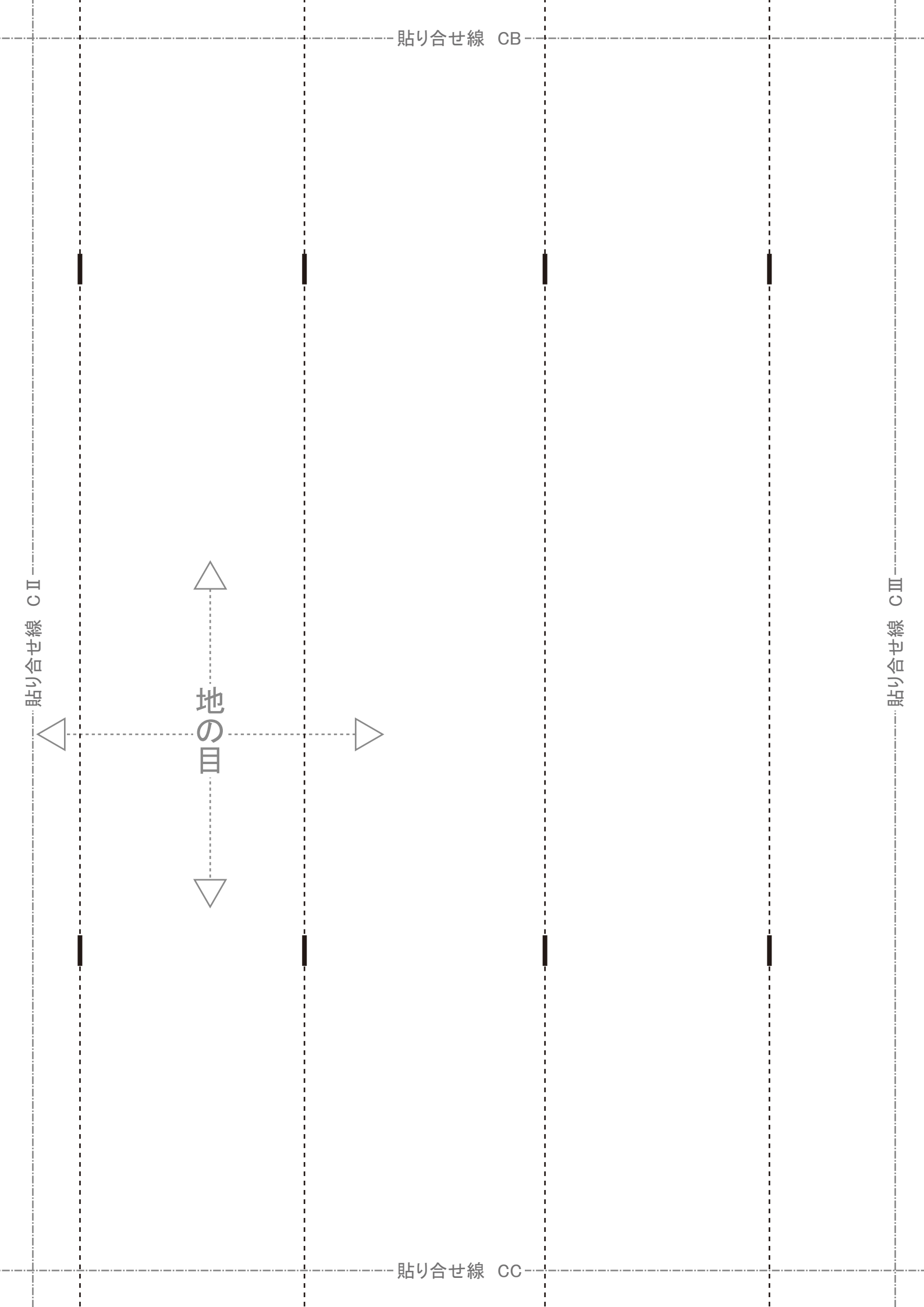
貼り合せ線 CB

貼り合せ線 C II

地の目

貼り合せ線 C III

貼り合せ線 CC



貼り合せ線 CC

貼り合せ線 D II

（服）の作り方  
ない裁断方法



工の際の参考数値は

[cos.com/fp-kakun1-ls.html](https://www.cos.com/fp-kakun1-ls.html)

ページを参照してください

貼り合せ線 D III

縫い代 1 cm

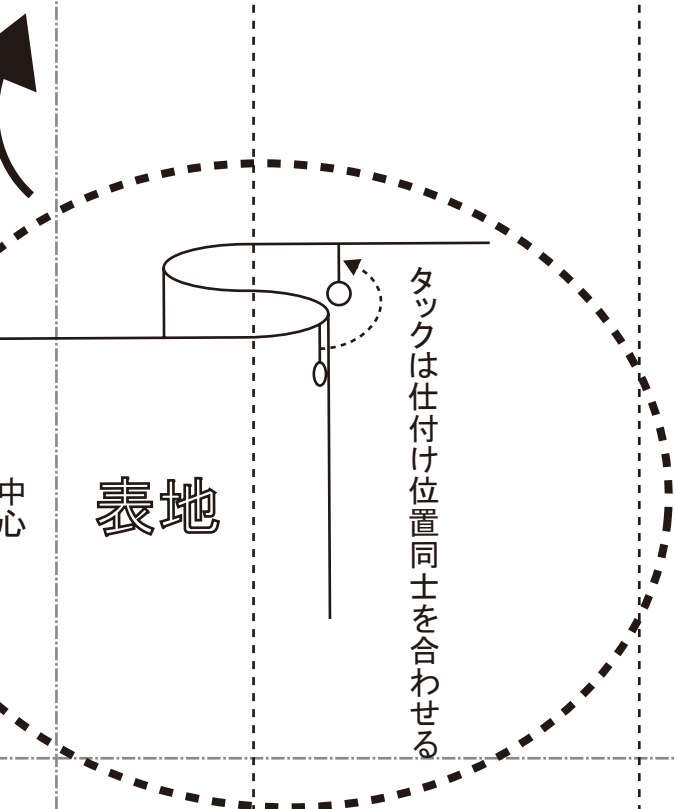
貼り合せ線 CD

AIII

貼り合せ線

AIV

貼り合せ線



貼り合せ線 DA

貼り合せ線 BⅢ

合せ

貼り合せ線 DA

貼り合せ線 BⅣ

貼り合せ線 DB

貼り合せ線 DB

貼り合せ線 CⅢ

貼り合せ線 CⅣ

貼り合せ線 DC

貼り合せ線 DC

貼り合せ線 DⅢ

貼り合せ線 DⅣ

貼り合せ線 DD



# DRCOS

SITE <http://dr-cos.com>  
MAIL [info@dr-cos.com](mailto:info@dr-cos.com)  
Twitter [https://twitter.com/@drcos\\_com](https://twitter.com/@drcos_com)  
facebook <https://www.facebook.com/drcoscom>

紐挟み位置

AIV

貼り合せ線

タック


貼り合せ線 EA

貼り合せ線 AV

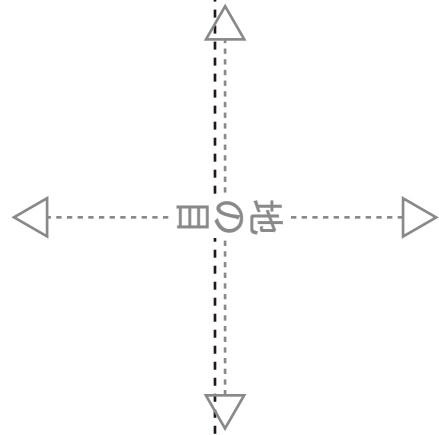
貼り合せ線 BIV

貼り合せ線 EA

印で仕付けをして下さい  
切り仕付けの仕方は  
<http://dr-cos.com/kt-shituke.html>  
こちらを参照してください



貼り合せ線 EB



貼り合せ線 BV

端処理の仕方は

<http://dr-cos.com/kt-hashisyori.html>

こちらを参照してください



縫い代 1 cm

紐<sup>①</sup>わ<sup>②</sup>で2枚

サ<sup>③</sup>ズ<sup>④</sup>女性S

KAKUNI I

下裙 I (漢服)

貼り合せ線 DV

貼り合せ線 EC



貼り合せ線 DV

貼り合せ線 ED