

DRCOS

SITE <http://dr-cos.com>

MAIL info@dr-cos.com

Twitter https://twitter.com/@drcos_com

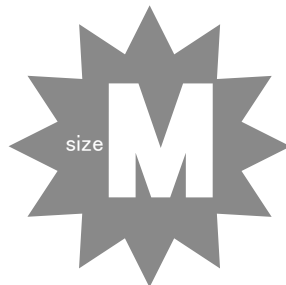
facebook <https://www.facebook.com/drcoscom>

見返しのライン

端処理の仕方は

<http://dr-cos.com/kt-hashisyori.html>

こちらを参照してください



コックコート
後身頃
①で1枚

貼り合せ線 AA

貼り合せ線 AI



①わと【地の目】て何？と思われる方は
<http://dr-cos.com/kt-symmetry.html>
こちらを参照してください



地の目



貼り合せ線 AB

縫い代1cm

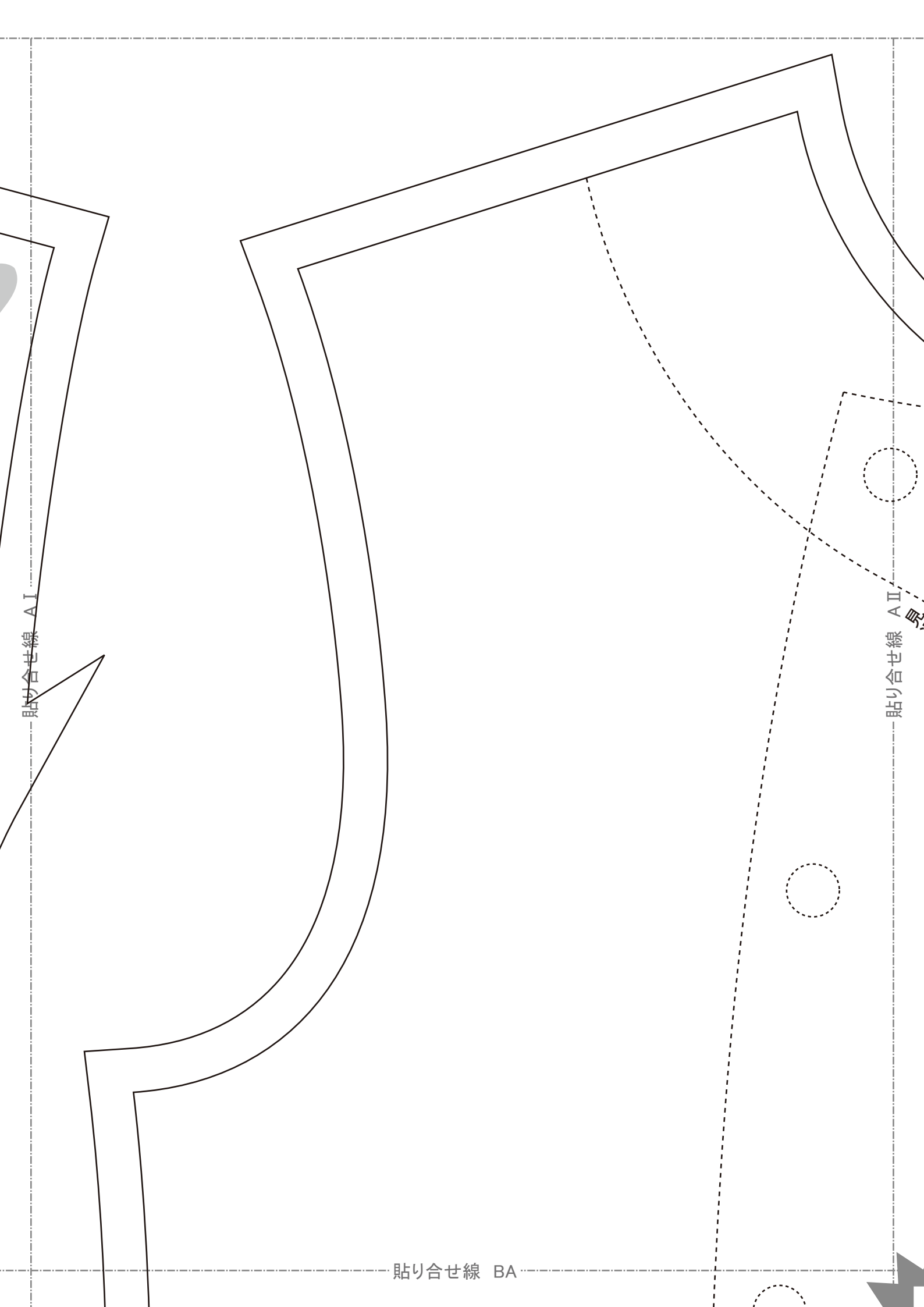
貼り合せ線 CI

縫い代1cm

DRGOS
SITE <http://dr-cos.com>
MAIL info@dr-cos.com
Twitter <https://twitter.com/dr-cos.com>
facebook <https://www.facebook.com/dr-cos.com>

コックコート
見返し後 1枚
接着芯 1枚

貼り合せ線 AC



貼り合せ線 A I

貼り合せ線 A II

貼り合せ線 BA

貼り合せ線 BA

size

コック
前
2

胸あての重なるライン



貼り合せ線 BI

貼り合せ線 BII

目の目

貼り合せ線 BB

貼り合せ線 BB

DRCOS

SITE <http://dr-cos.com>

MAIL info@dr-cos.com

Twitter https://twitter.com/@drcos_com

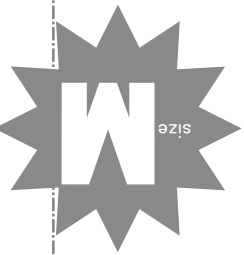
facebook <https://www.facebook.com/drcoscom>

縫い代1cm

貼り合せ線 CI

縫い代1cm

貼り合せ線 CI



後

貼り合せ線 BC

袖の付け方は
<http://dr-cos.com/kt-armhole.html>
こちらを参照してください



DRCOS

SITE <http://dr-cos.com>

MAIL info@dr-cos.com

Twitter [@drcos_com](https://twitter.com/@drcos_com)

facebook <https://www.facebook.com/drcoscom>

前

DRCOS

SITE <http://dr-cos.com>
MAIL info@dr-cos.com
Twitter https://twitter.com/@drcos_com
facebook <https://www.facebook.com/drcoscom>



衿位置

中心線

貼り合せ線 CA

貼り合せ線 A II

取柄 (26/17.5)

貼り合せ線 A III

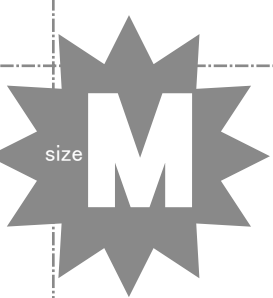
com
/drcoscom

S



線

貼り合せ線 CA



ロックコート
前身頃
2枚

貼り合せ線 B II

地の目



貼り合せ線 CB



貼り

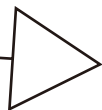


貼り合せ線 CB

1cm

貼り合せ線 CII

目の研



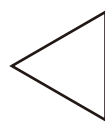
貼り合せ線 CIII

コックコート
見返し前 2枚
接着芯 2枚

貼り合せ線 CC



コックコート
袖 2枚



地の目

コックコート
衿2枚
接着芯1枚

縫い代1cm

地の目

縫い代1cm

SITE <http://dr-cos.com>
MAIL info@dr-cos.com
Twitter [@dr-cos](https://twitter.com/dr-cos)
facebook <https://www.facebook.com/drcos.com>

DRCOS

貼り合せ線 AⅢ

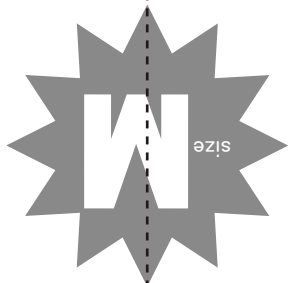
貼り合せ線 AⅣ

地の目

貼り合せ線 DA

貼り合せ線 DA

コート 胸あて 2枚



ボタン&ボタンホール位置



中心線

ボタンホールの作り方は
<http://dr-cos.com/kt-buttonhole.html>
こちらを参照してください



貼り



しかりとしたボタンの付け方は
<http://dr-cos.com/kt-button.html>
こちらを参照してください



貼り合せ線 DB

<http://dr-cos.com/kt-smluke.html>
こちらを参照してください

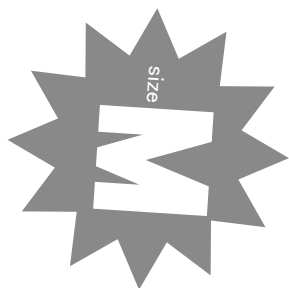
貼り合せ線 BIV

貼り合せ線 DB

こちらを参照してください
<http://dr-cos.com/kt-shituke.html>



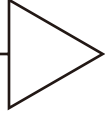
印で仕付けして下さい
切り仕付けの仕方は



貼り合せ線 C III

貼り合せ線 C IV

貼り合せ線 DC

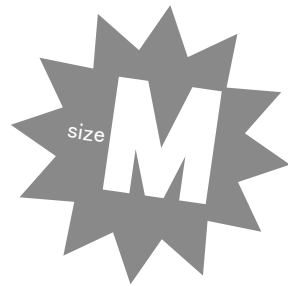


コックコート作り方
無駄のない裁断方法
修正や加工の際の参考数値は
<http://dr-cos.com/fp-cockcoat-lm.html>
こちらのページを参照してください



貼り合せ線 AIV

貼り合せ線 AV



コックコート
後身頃横 2枚

貼り合せ線 EA

貼り合せ線 EA

貼り合せ線 BIV

貼り合せ線 BV

目の研

DRCOS

SITE <http://dr-cos.com>

MAIL info@dr-cos.com

Twitter https://twitter.com/@drcos_com

facebook <https://www.facebook.com/drcoscom>

縫い代1cm

貼り合せ線 EB

facebook

貼り合せ線 EB

facebook <https://www.facebook.com/drcos.com>
Twitter <https://twitter.com/drcos.com>
MAIL info@drcos.com
SITE <http://drcos.com>

DRCOS

貼り合せ線 CIV

貼り合せ線 CV

ホームページ

貼り合せ線 EC



html

drcos.com

縫い代1cm

袖を挟み込んだ後にステッチ



サイズ

コックコート
カフス 4枚
接着芯 2枚

DRCOS

SITE <http://dr-cos.com>

MAIL info@dr-cos.com

Twitter [@dr-cos_com](https://twitter.com/@dr-cos_com)

facebook <https://www.facebook.com/drcoscom>

貼り合せ線 EC



カフスの作り方は

<http://dr-cos.com/kt-cuffs.html>

こちらをご覧ください