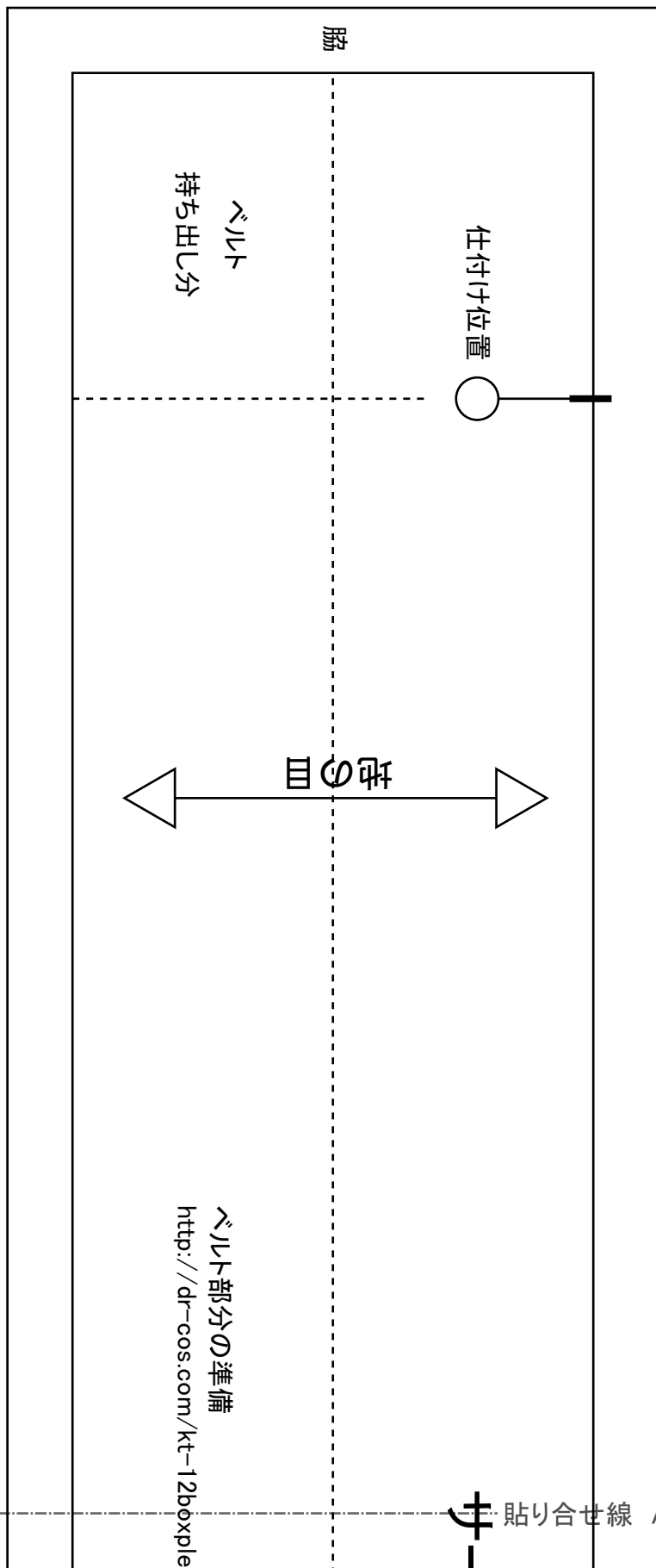


でいあこすのトップページへ  
無料型紙ページへ  
サーキュラースカートの型紙&作り方ページへ



ベルト部分の準備  
<http://dr-cos.com/kt-12boxple>

伸縮性のある布に伸縮テープを貼る

伸縮テープの使い方は

<http://dr-cos.com/kt-nobidome.html>

こちらを参照してください



伸縮テープの取付は

<http://dr-cos.com/kt-12boxpleatskirt2.html>

こちらを参照してください



印で仕付けをして  
切り仕付けの仕方  
<http://dr-cos.com>  
こちらを参照して

仕付位置

縫いどまり位置

こちらを参照  
<http://dr-cos.com>  
コンシューマー  
コンシューマー

AA

貼り合せ線

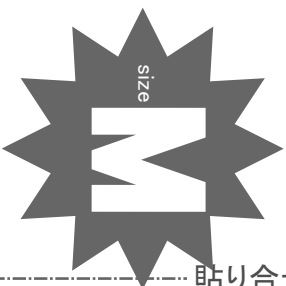
サイド

# サーキュラースカート ベルト1枚 接着芯1枚

中心線

AB

貼り合せ線



12boxpleatskirt6.html



ベルトの縫い付け方  
<http://dr-cos.com/kt-12boxpleatskirt7.html>



ホックの付け方①「鉤(カギ)」編  
<http://dr-cos.com/kt-hook.html>  
ホックの付け方②「輪」編  
<http://dr-cos.com/kt-hook2.html>



サイド

縫い代 1 cm

貼り合せ線 AB



スナップボタンの付け方  
<http://dr-cos.com/kt-snap.html>



SITE <http://dr-cos.com>  
MAIL [info@dr-cos.com](mailto:info@dr-cos.com)  
Twitter [@dr-cos.com](https://twitter.com/@dr-cos.com)  
facebook <https://www.facebook.com/dr-cos.com>

脇

貼り合せ線 AC

貼り合せ線 A I

端処  
<http://>  
こちら

貼り合せ線 A II



サーキュラスカー  
ト  
4枚

貼り合せ線 BA

サーキュラースカート（円形ス  
無駄のでない裁断方法  
修正や加工の際の参考数値は  
<http://dr-cos.com/fp-circular>  
こちらのページを参照してくだ



けをして下さい  
けの仕方は  
-cos.com/kt-shituke.html  
参照してください



貼り合せ線 AⅡ

貼り合せ線 AⅡ

端処理の仕方は  
<http://dr-cos.com/kt-hashisyori.html>  
こちらを参照してください



地の目



貼り合せ線 CA

**DRC**

SITE <http://dr-cos.com>  
MAIL [info@dr-cos.com](mailto:info@dr-cos.com)  
Twitter [https://twitter.co](https://twitter.com/)  
facebook <https://www.facebook.com/>

貼り合せ線 CA

# 形スカート) の作り方

値は

cularskirt-lm.html

ください

縫い代 1 cm

貼り合せ線 B II

貼り合せ線 B III

貼り合せ線 CB

貼り合せ線 AⅢ

RCOS

[/dr-cos.com](http://dr-cos.com)  
[dr-cos.com](http://dr-cos.com)  
[ps://twitter.com/@drcos\\_com](https://twitter.com/@drcos_com)  
[tps://www.facebook.com/drcoscom](https://www.facebook.com/drcoscom)

貼り合せ線 AⅣ

貼り合せ線 DA