

でいあこすのトップページへ  
無料型紙ページへ  
サーキュラースカートの型紙&作り方ページへ

シンシールフアスナー取付位置 フアスナーを取付ける前に伸び止めテープを貼る

シンシールフアスナーの取付は

<http://dr-cos.com/kt-12boxpleatskirt2.html>  
こちらを参照してください



伸び止めテープの使い方は

<http://dr-cos.com/kt-nobidome.html>  
こちらを参照してください



Children's <sup>size</sup> 140  
サーキュラースカート  
スカート  
4枚

貼り合せ線 AA

貼り合せ線 AI

サーキ

貼り合せ線 AA

コンシール  
コンシール  
<http://dr-cos.com>  
こちらを参照

サーキ  
無駄の  
修正や  
<http://>  
こちら



縫い合わせ位置  
↑



印で仕付けをして下さい  
切り仕付けの仕方は  
<http://dr-cos.com/kt-shituke.html>  
こちらを参照してください

貼り合せ線 BI

貼り合せ線 AB

端処理の仕方は  
<http://dr-cos.com/kt-hashisyori.html>  
こちらを参照してください



地の目



貼り合せ線 A I

貼り合せ線 A II

# キュラースカート（円形スカート）の作り方

馬のでない裁断方法

正や加工の際の参考数値は

<http://dr-cos.com/fp-circularskirt-c140.html>

こちらのページを参照してください



貼り合せ線 B I

貼り合せ線 B II

縫い代 1 cm

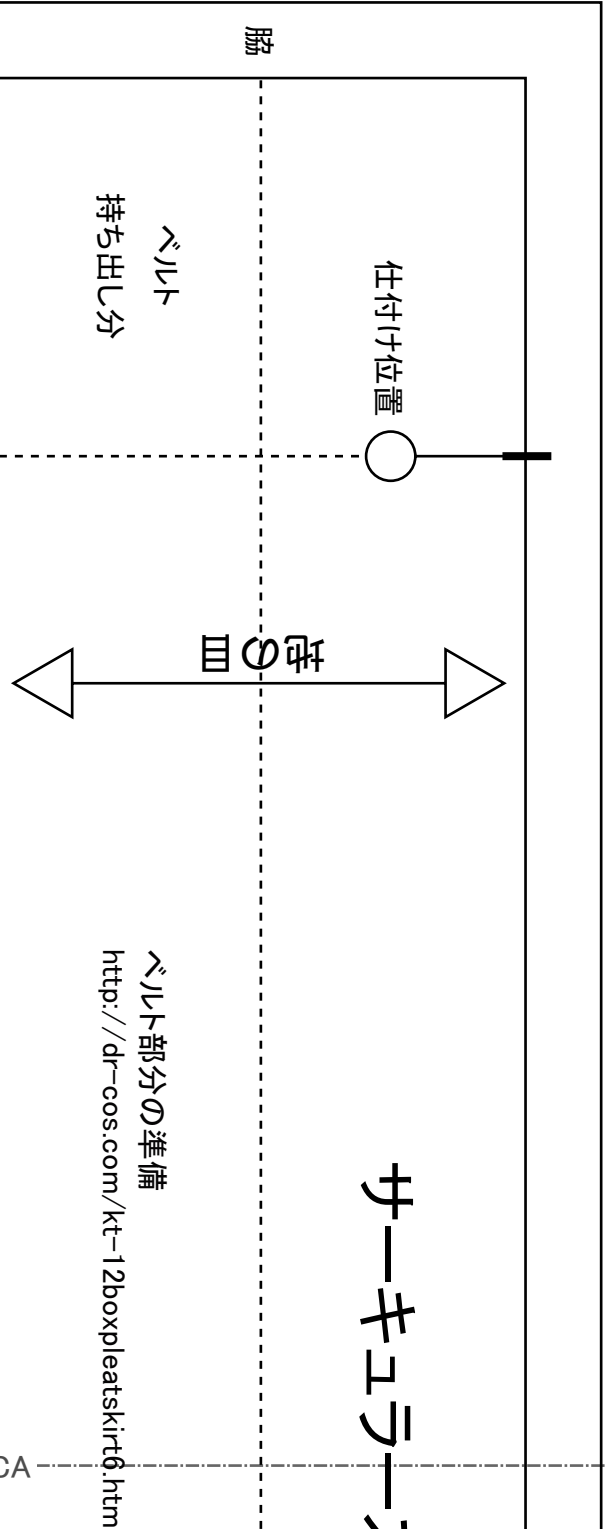
貼り合せ線 BB

貼り合せ線 AⅡ

# DRCOS

SITE <http://dr-cos.com>  
MAIL [info@dr-cos.com](mailto:info@dr-cos.com)  
Twitter [https://twitter.com/@drcos\\_com](https://twitter.com/@drcos_com)  
facebook <https://www.facebook.com/drcoscom>

貼り合せ線 CA



貼り合せ線 AⅢ

サイド

ラースカート ベルト1枚 接着芯1枚



中心線



ベルトの縫い付け方  
<http://dr-cos.com/kt-12boxpleatskirt7.html>



ホックの付け方①「鉤(カギ)」編  
<http://dr-cos.com/kt-hook.html>  
ホックの付け方②「輪」編  
<http://dr-cos.com/kt-hook2.html>



CA

貼り合せ線

サイド

縫い代1cm

CB

貼り合せ線



SITE <http://dr-cos.com>  
MAIL [info@dr-cos.com](mailto:info@dr-cos.com)  
Twitter [@drcos.com](https://twitter.com/@drcos.com)  
facebook <https://www.facebook.com/drcoscom>

脇



スマホポタンの付け方  
<http://dr-cos.com/kt-snap.html>

