

貼り合せ線 AI

縫い代 1 cm

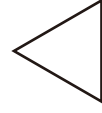
見返しと裾の処理は  
<http://dr-cos.com/kt-mikaeshisuso.html>  
こちらを参照してください



貼り合せ線 AA

貼り合せ線 AA

縫い代 1 cm



貼り合せ線 BI

こちらは  
cos.com/kt-hashisyori.html  
覗いてください

貼り合せ線 AB

**DRCOS**

SITE <http://dr-cos.com>

MAIL [info@dr-cos.com](mailto:info@dr-cos.com)

Twitter [@drcos\\_com](https://twitter.com/@drcos_com)

facebook <https://www.facebook.com/drcoscom>

のり

貼り合せ線 AB

見返しのライン

貼り合せ線 CI

いせこみ

袖の付け方は

<http://dr-cos.com/kt-armhole.html>

こちらを参照してください



# DRCOS

SITE <http://dr-cos.com>

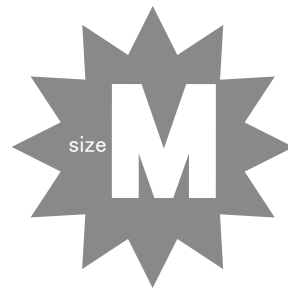
MAIL [info@dr-cos.com](mailto:info@dr-cos.com)

Twitter [https://twitter.com/@drcos\\_com](https://twitter.com/@drcos_com)

facebook <https://www.facebook.com/drcoscom>

貼り合せ線 AC

貼り合せ線 AC



チェスターコート  
外袖  
2枚

貼り合せ線 DI

貼り合せ線 AD

貼り合せ線 AD

地の目



貼り合せ線 EI

縫い代 1 cm

貼り合せ線 AE

手  
工  
前  
接

目  
の  
印



貼り合せ線 A I

貼り合せ線 A II

貼り合せ線 BA

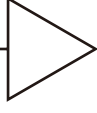
印で仕付けをして下さい  
切り仕付けの仕方は  
<http://dr-cos.com/kt-sh>  
こちらを参照してください

貼り合せ線 BA

て下さい  
は  
om/kt-shituke.html  
て下さい



# 地の目



貼り合せ線 B I

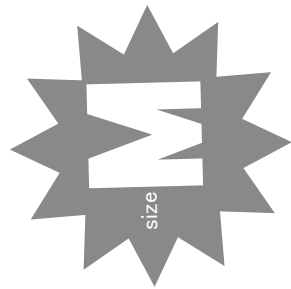
貼り合せ線 B II

端処理の仕方は  
<http://dr-cos.com/>  
こちらを参照してください

貼り合せ線 BB



貼り合せ線 BB



チェスターコート

後身頃

2枚

貼り合せ線 CI

貼り合せ線 CII

1丁  
着芯1枚

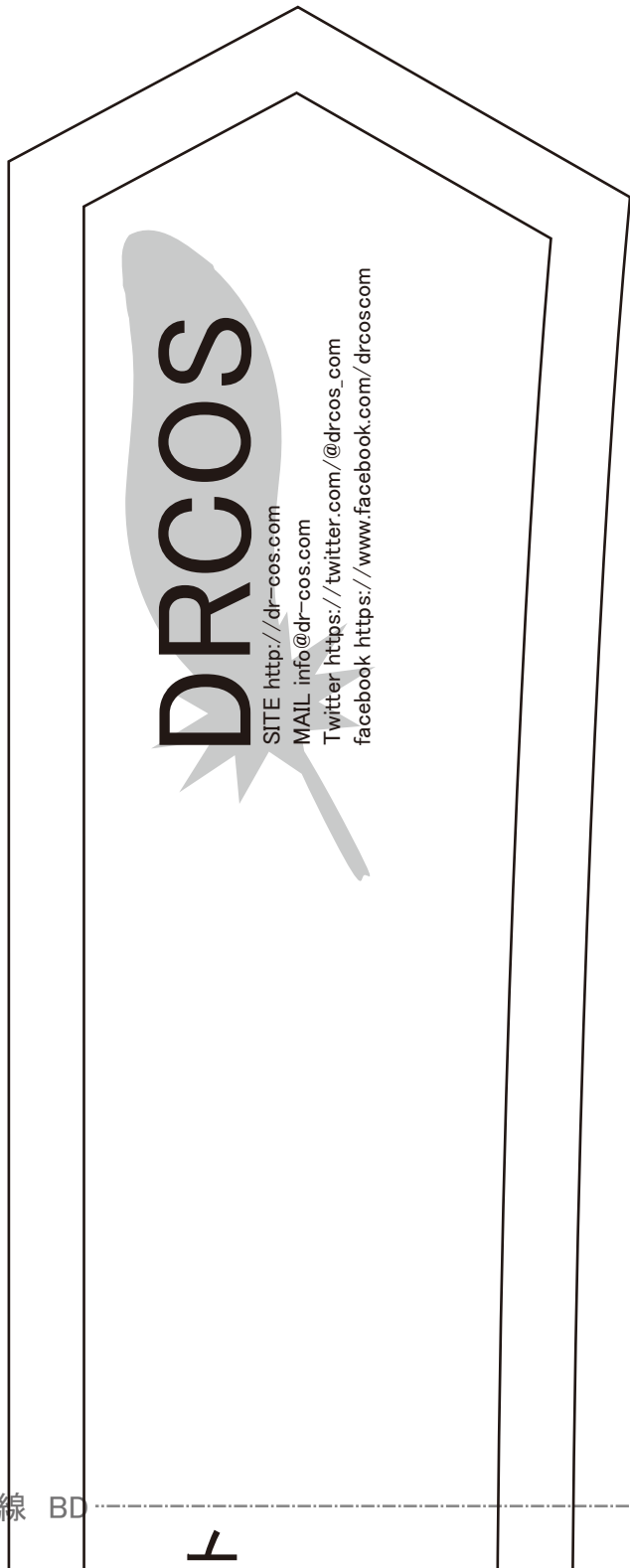
DRCCOS  
SITE <http://dr-cos.com>  
MAIL [info@dr-cos.com](mailto:info@dr-cos.com)  
Twitter <https://twitter.com/drccos>  
Facebook <https://www.facebook.com/drccos.com/>

貼り合せ線 BC



貼り合せ線 BC

貼り合せ線 D I



貼り合せ線 D II

貼り合せ線 BD

7

貼り合せ線 E I

貼り合せ線 BD

チエスターコート  
衿 2枚  
接着芯 1枚

縫い代 1 cm

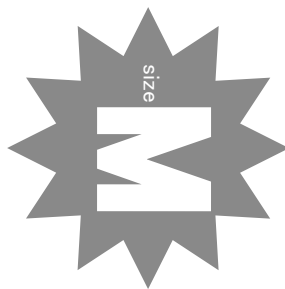


地の目

貼り合せ線 E II

貼り合せ線 BE

チェスターコート  
前見返し2枚  
接着芯2枚



貼り合せ線 A II

貼り合せ線 A III

しっかりとしたボタンの付け方は  
<http://dr-cos.com/kt-button.html>  
こちらを参照してください



ボタン&ボタンホール位置



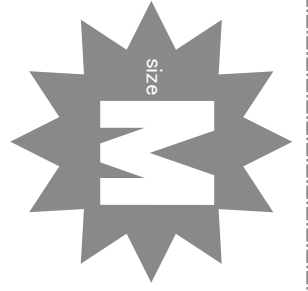
中央線

ボタンホールの作り方は  
<http://dr-cos.com/kt-buttonhole.html>  
こちらを参照してください



貼り合せ線 CA

貼り合せ線 CA



チエスターコート  
前身頃  
2枚

貼り合せ線 B II

貼り合せ線 B III

貼り合せ線 CB

貼り合せ線 CB

後身頃

2枚

地の目

貼り合せ線 C II

貼り合せ線 C III

チェスターコート  
後見返し1枚 接着芯

縫い代 1cm



貼り合せ線 CC

貼り合せ線 CC

身頃前側

○ 身頃脇下縫い合せ位置

貼り合せ線 D II

貼り合せ線 D III



チェスターコート  
内袖  
2枚

貼り合せ線 CD

貼り合せ線 CD

目の目



**DRCOS**

SITE <http://dr-cos.com>

MAIL [info@dr-cos.com](mailto:info@dr-cos.com)

Twitter [https://twitter.com/@drcos\\_com](https://twitter.com/@drcos_com)

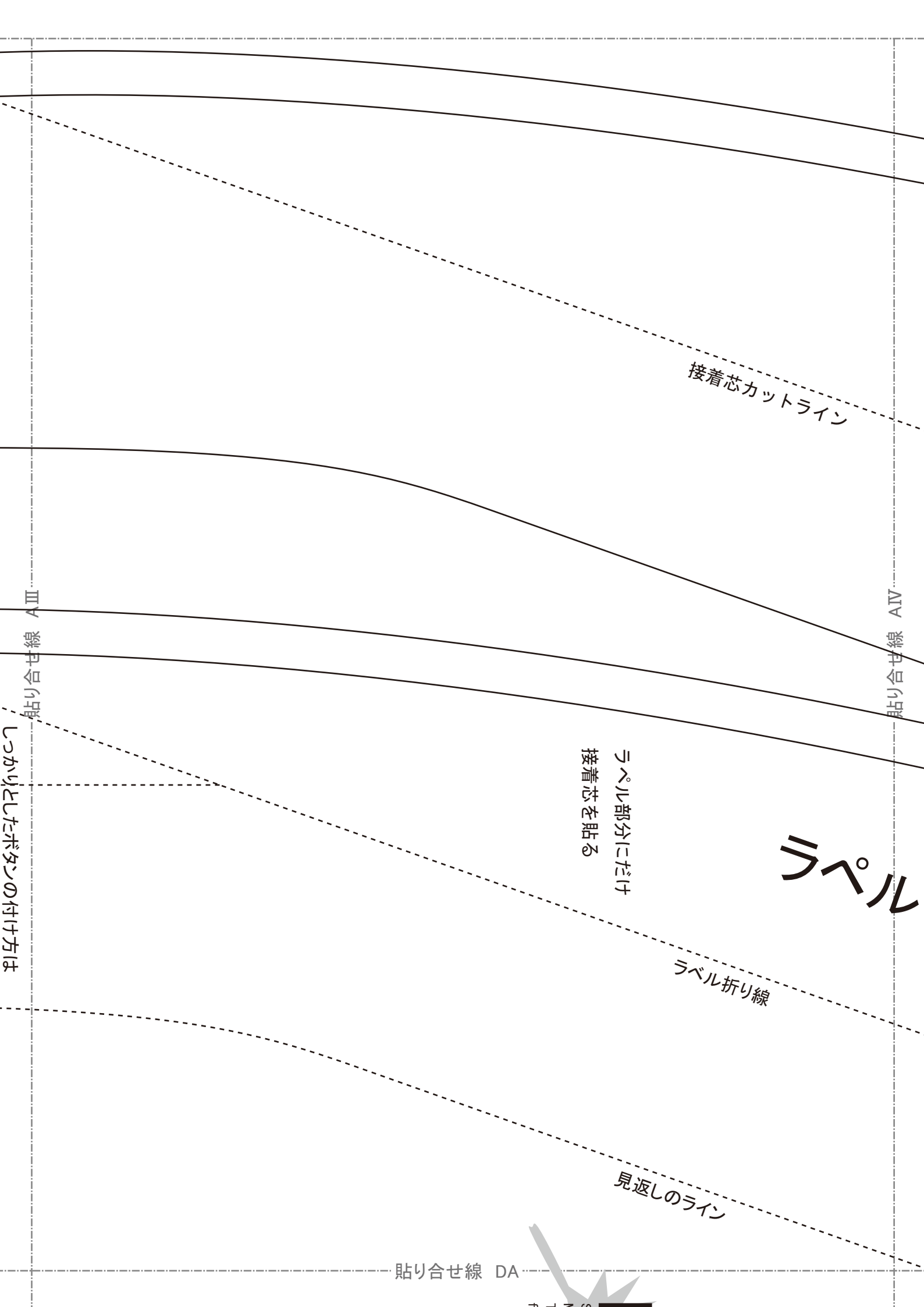
facebook <https://www.facebook.com/drcoscom>

縫い代 1 cm

貼り合せ線 CE

貼り合せ線 EII

貼り合せ線 EIII



接着芯カットライン

貼り合せ線 AIII

貼り合せ線 AIV

しっかりとしたボタンの付け方は

ラベル部分にだけ  
接着芯を貼る

ラベル

ラベル折り線

見返しのライン

貼り合せ線 DA





貼り合せ線 DA

# DRCOS

SITE <http://dr-cos.com>

MAIL [info@dr-cos.com](mailto:info@dr-cos.com)

Twitter [@drcos\\_com](https://twitter.com/@drcos_com)

facebook <https://www.facebook.com/drcoscom>

貼り合せ線 BⅢ

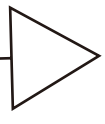
貼り合せ線 BⅣ

貼り合せ線 DB

数値は

nestercat-1m.html

の目



貼り合せ線 CⅢ

貼り合せ線 DB

貼り合せ線 DC

チェスターコート  
の作り方  
無駄  
のでない  
裁断方法  
修正  
や加工  
の際の  
参考  
数値

<http://dr-cos.com/fp=cheste>

貼り合せ線 CⅣ

※カットしたこの部分の  
接着芯は身頃側に貼る

衿つけ止まり位置



# DRCOS

SITE <http://dr-cos.com>  
MAIL [info@dr-cos.com](mailto:info@dr-cos.com)  
Twitter [https://twitter.com/@drcos\\_com](https://twitter.com/@drcos_com)  
facebook <https://www.facebook.com/drcoscom>

衿つけ止まり位置



ル

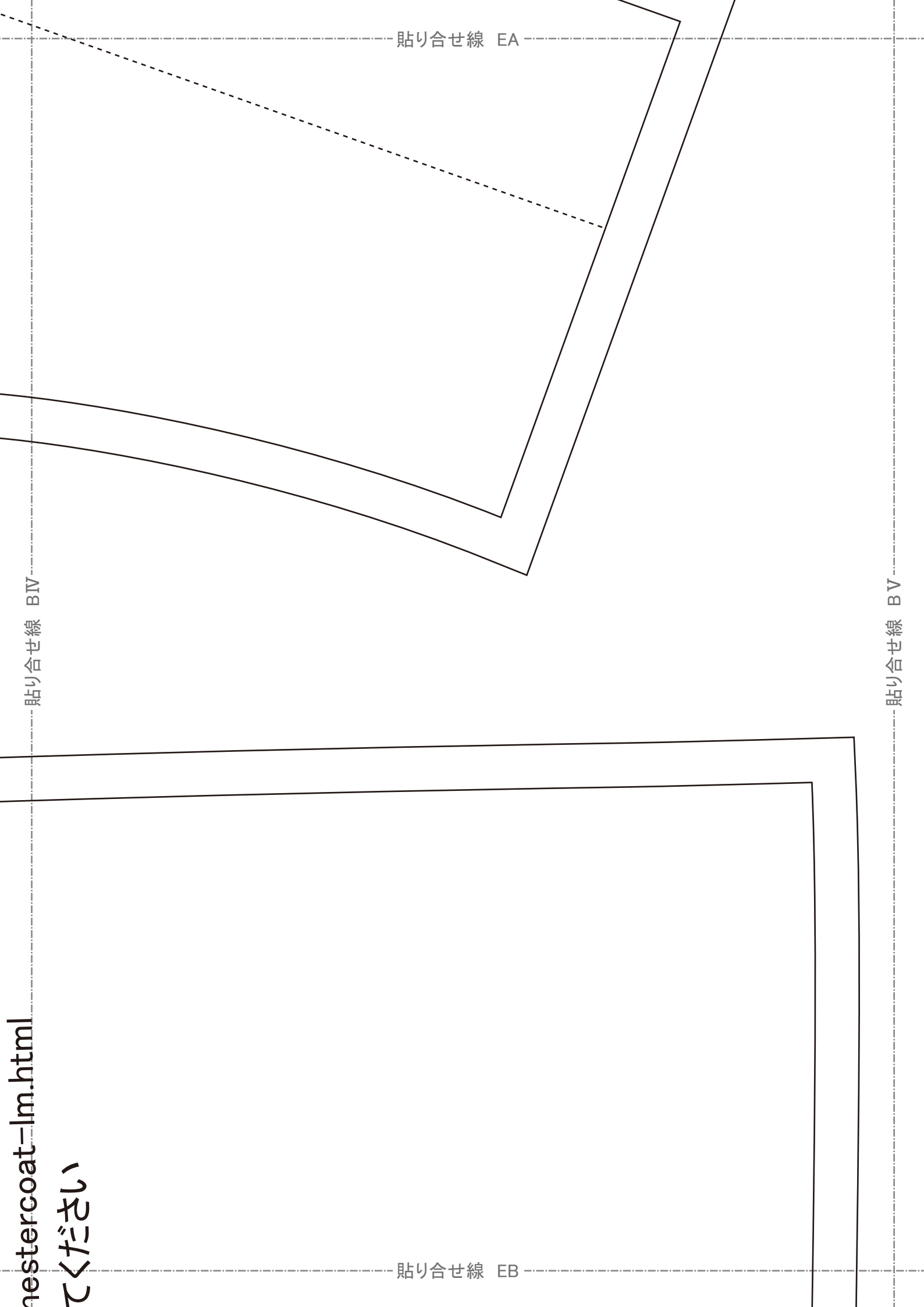
てください

貼り合せ線 EB

貼り合せ線 BIV

貼り合せ線 EA

貼り合せ線 BV



<http://dr-cos.com/fp-cheste>

こちらのページを参照してください



貼り合せ線 EB

縫い代 1 cm

貼り合せ線 CV

貼り合せ線 EC

貼り合せ線 CIV