

貼り合せ線 A I

縫い代 1 cm

見返しと裾の処理は
<http://dr-cos.com/kt-mikaeshisusoo.html>
こちらを参照してください



縫い代 1 cm

貼り合せ線 AA

地の目

Children's **140**
size

チエスターコート
衿 2枚
接着芯 1枚

縫い代 1 cm

貼り合せ線 AA



vorilhtml

貼り合せ線 B I

昇平

貼り合せ線 AB

DRCOS

SITE <http://dr-cos.com>

MAIL info@dr-cos.com

Twitter https://twitter.com/@drcos_com

facebook <https://www.facebook.com/drcoscom>

貼り合せ線 AB

いせこみ

袖の付け方は

<http://dr-cos.com/kt-armhole.html>

こちらを参照してください



DRCOS

SITE <http://dr-cos.com>

MAIL info@dr-cos.com

Twitter https://twitter.com/drcos_com

facebook <https://www.facebook.com/drcoscom>

size

140

貼り合せ

children's

貼り合せ線 AC

チェス
前見
接着



貼り合せ線 A I

貼り合せ線 A II

こちらを参照してください





端処理の仕方は
<http://dr-cos.com/kt-hashisyorih.htm>
こちらを参照してください

貼り合せ線 B I

貼り合せ線 B II

見返しのライン



SITE <http://dr-cos.com>

MAIL info@dr-cos.com

Twitter [@drcos_com](https://twitter.com/@drcos_com)

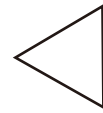
facebook <https://www.facebook.com/drcoscom>

Childrens' 140

チェスターコート
外袖
2枚

貼り合せ線 BB

貼り合せ線 C II



地の目

貼り合せ線 BC

Children's

エスターコート
前見返し2枚
接着芯2枚

II V 印を参照してください



ボタン&ボタンホール位置



中央線



ボタンホールの作り方は
<http://dr-cos.com/kt-buttonhole.html>
こちらを参照してください



貼り合せ線 A II

Children

チエスターコート
前身頃
2枚

貼り合せ線 CA

印で仕付けをして下さい

切り仕付けの仕方は
<http://dr-cos.com/kt-shituke.html>
こちらを参照してください

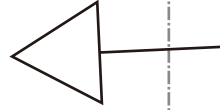


貼り合せ線 B II

Children's ^{size} 140

手エスターコート
後身頃
2枚

貼り合せ線 CB



貼り合せ線 B III

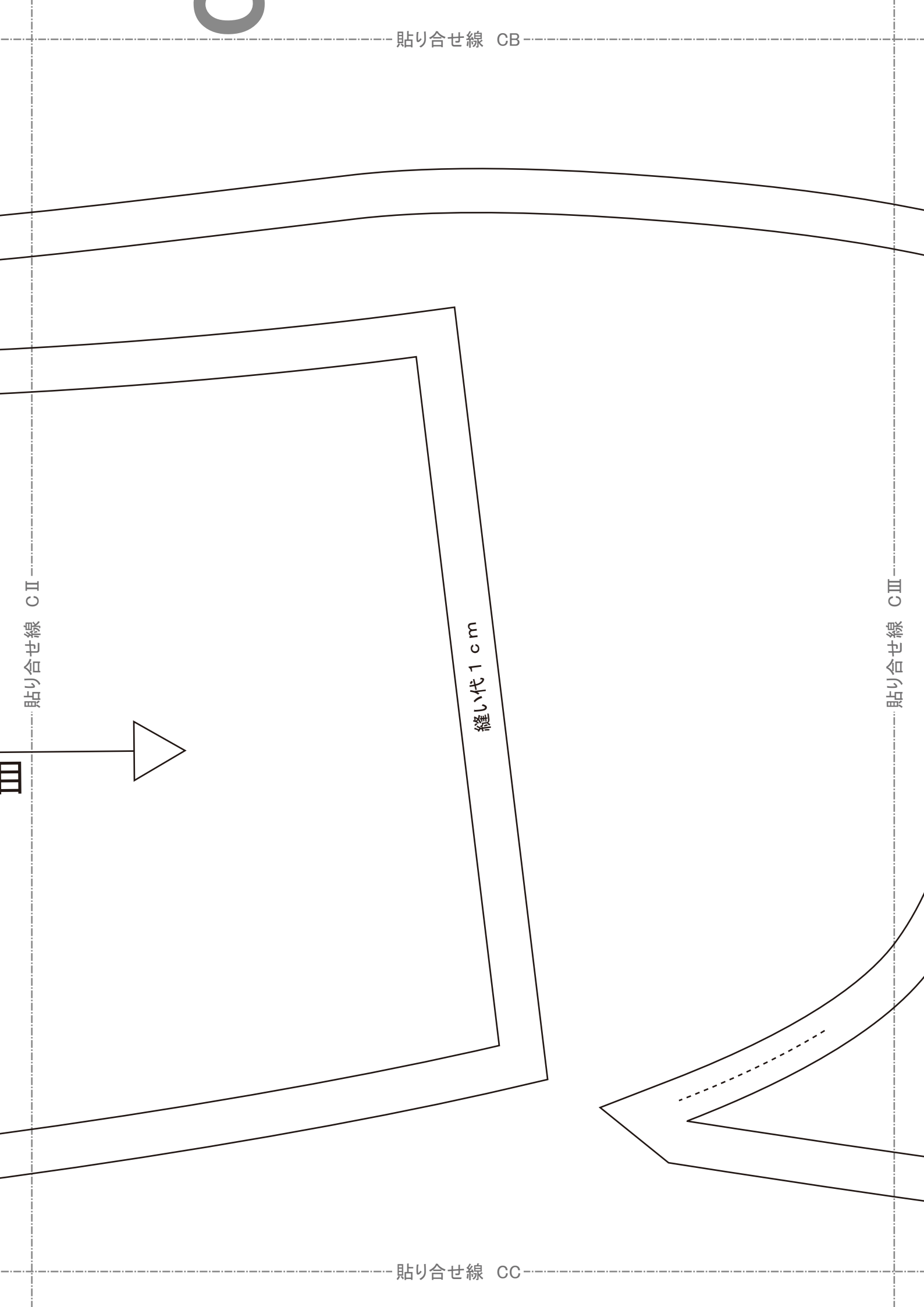
ike.html



貼り合せ線 CA

手エスターコート
後身頃
2枚

Children's ^{size} 140



貼り合せ線 C II

貼り合せ線 C III

縫い代 1 cm

size
140

接着芯カットライン

AIV 貼り合せ線

ラベル部分にだけ
接着芯を貼る

ラベル

ラベル折り線

見返しのライン

貼り合せ線

DRCCO

SITE <http://dr-cos.com>
MAIL info@dr-cos.com
Twitter <https://twitter.com/dr-cos>
facebook <https://www.facebook.com/dr-cos>

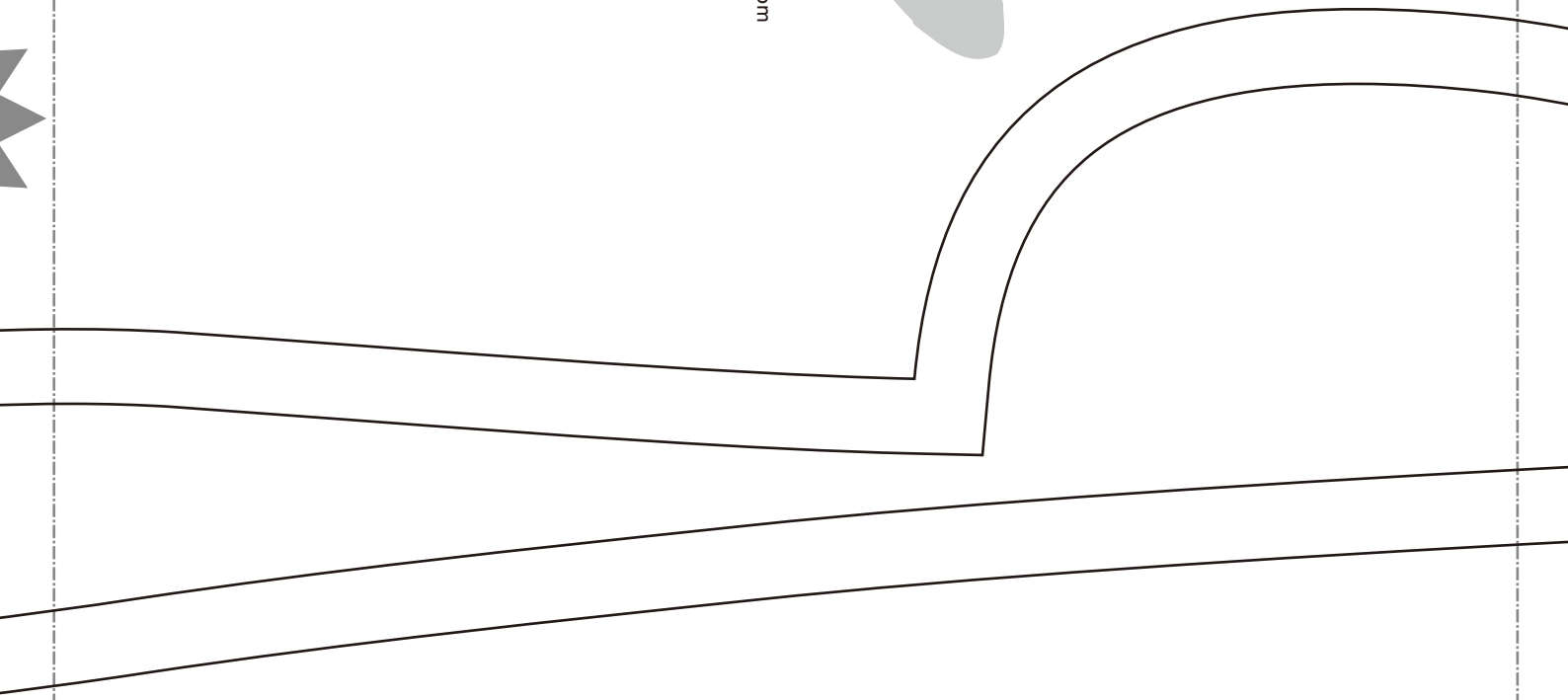
AII

しっかりとしたボタンの付け方は
<http://dr-cos.com/kt-button.html>
画像を参照してください



cos

貼り合せ線
www.facebook.com/drcoscom
@drcos.com
ter.com



貼り合せ線 B III

貼り合せ線 B IV

地の目

貼り合せ線 DB

縫い代 1

地の
目

size
140

チェスター
後見返し1枚

身頃前側

○身頃脇下縫い合せ位置

size
140

チェスターコート
内袖
2枚

貼り合せ線 AV

衿つけ止まり位置

※カットしたこの部分の
接着芯は身頃側に貼る

DRCOS
SITE <http://dr-cos.com>
MAIL info@dr-cos.com
Twitter https://twitter.com/@drcos_com
facebook <https://www.facebook.com/drcoscom>

衿つけ止まり位置

貼り合せ線 EA

貼り合せ線 AIV

ム

チェスターコート
の作り方
無駄のない裁断方法
修正や加工の際の参考数値は



<http://dr-cos.com/fp-chestercoat-c140.html>

こちらのページを参照してください

縫い代 1 cm

スターコート
1枚 接着芯1枚

貼り合せ線

DRCOS

SITE <http://dr-cos.com>
MAIL info@dr-cos.com
Twitter [@drcos_com](https://twitter.com/@drcos_com)
facebook <https://www.facebook.com/drcoscom>



地の目

縫い代 1 cm

DRCOS

SITE <http://dr-cos.com>
MAIL info@dr-cos.com
Twitter [@drcos_com](https://twitter.com/@drcos_com)
facebook <https://www.facebook.com/drcoscom>