

でいあこすのトップページへ
無料型紙ページへ
ボックスプリーツスカートの型紙&作り方ページへ



貼り合せ線 A I

ステッチ

貼り合せ線 AA

貼り合せ線 AA

貼り合せ線 BI

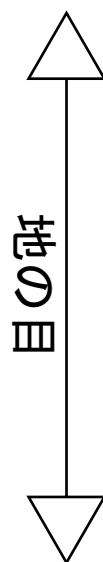
折り込み線



㊦と【地の目】て何?と思われる方は
<http://dr-cos.com/kt-symmetry.html>
こちらを参照してください

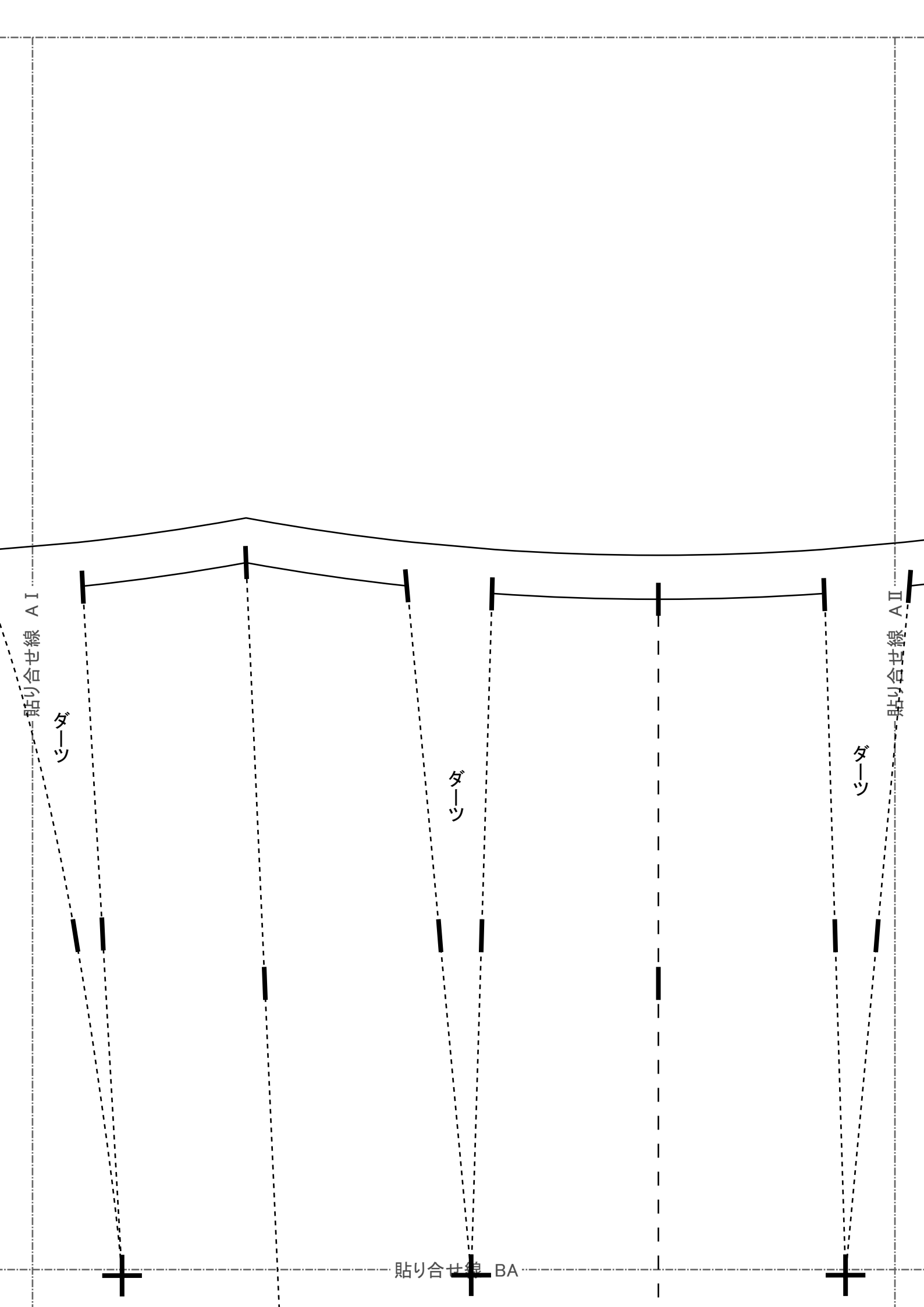
貼り合せ線 AB

貼り合せ線 AB



貼り合せ線 CI

貼り合せ線 AC



貼り合せ線 A I

ダーツ

貼り合せ線 BA

ダーツ

ダーツ

貼り合せ線 A II

貼り合せ線 BA



貼り合せ線 B I

貼り合せ線 B II

奥
折り込み線

折り込み中央合わせ船

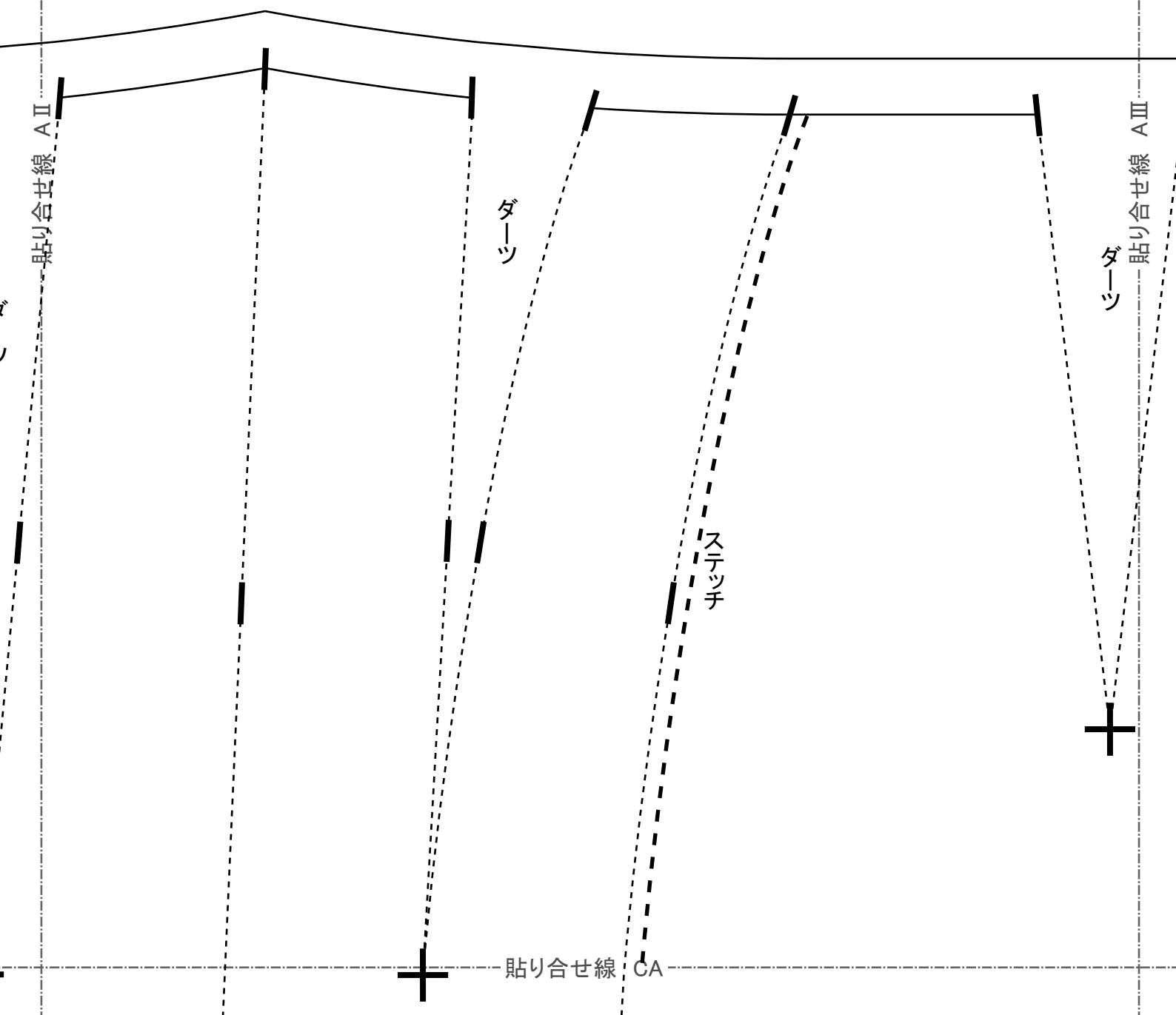
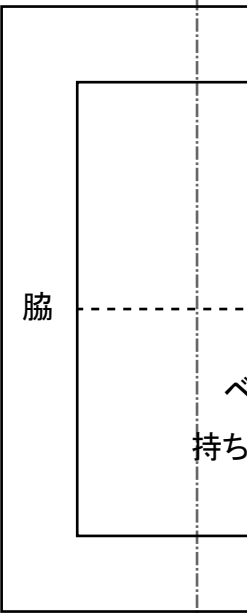
貼り合せ線 BB

貼り合せ線 BB

貼り合せ線 CI

貼り合せ線 CII

貼り合せ線 BC



貼り合せ線 CA

貼り合せ線 B II

貼り合せ線 B III

奥
折り込み線

折り込み線

MENS

ボックスプリ

前身

①わで

貼り合せ線 CB

貼り合せ線 CB

貼り合せ線 CII

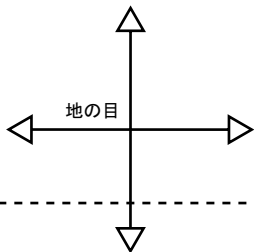
貼り合せ線 CIII

ボックスプリーツスナ
無駄のでない裁断ス
修正や加工の際の
<http://dr-cos.com/>
こちらのページを参



貼り合せ線 CC

仕付け位置



ベルト
持ち出し分



ファスナーの前に伸び止めテープを！
伸び止めテープの使い方は
<http://dr-cos.com/kt-nobidome.html>
こちらを参照してください



ファスナーの縫い方は
s.com/yt-concealedfastener.html
してください

貼合せ線 DA

端処理の仕方は
<http://dr-cos.com/kt-hashisyori.html>
こちらを参照してください



貼合せ線 AIV

シーム



貼合せ線 AIII

貼り合せ線 BⅢ

NI'S size L

プリーツスカート
前身頃
で1枚

コンシールファスナー
<http://dr-cos.com/yt->
こちらを参照してください

仕付け位置



縫い止り位置



貼り合せ線 DB

貼り合せ線 BⅣ

貼り合せ線 DB

貼り合せ線 CIII
ボックススカートの作り方
裁断方法
際の参考数値は
[om/fp-boxpleatskirt-ml.html](http://www.fp-boxpleatskirt-ml.html)
を参照してください

貼り合せ線 CIV

貼り合せ線 DC

ボックスプリーツスカート

ベルト部分の準備

<http://dr-cos.com/kt-12boxpleatskirt6.html>



ベルトの縫い付け方

<http://dr-cos.com/kt-12bo>

貼り合せ線 AV

貼り合せ線 AV

貼り合せ線 EA

ホックスフリースカート
後身頃
① わ で1枚





印で仕付けして下さい
切り仕付けの仕方は
<http://dr-cos.com/kt-shituke.html>
こちらを参照してください



センター

センター

サイド

スカート ベルト 1枚 接着芯 1枚

ME

中心線

http://dr-cos.com/kt-12boxpleatskirt7.html



ホックの付け方①「鉤(カギ)」編
<http://dr-cos.com/kt-hook.html>
ホックの付け方②「輪」編
<http://dr-cos.com/kt-hook2.html>



サイド

貼り合せ線 AV

貼り合せ線 AV

貼り合せ線 FA

貼り合せ線 FA

貼り合せ線 BV

折込み線



貼り合せ線 FB

折込み線



折込み線 BV

貼り合せ線 BV

貼り合せ線 FB

ダーツの縫い方は
<http://dr-cos.com/kt-darts.html>
を参照してください



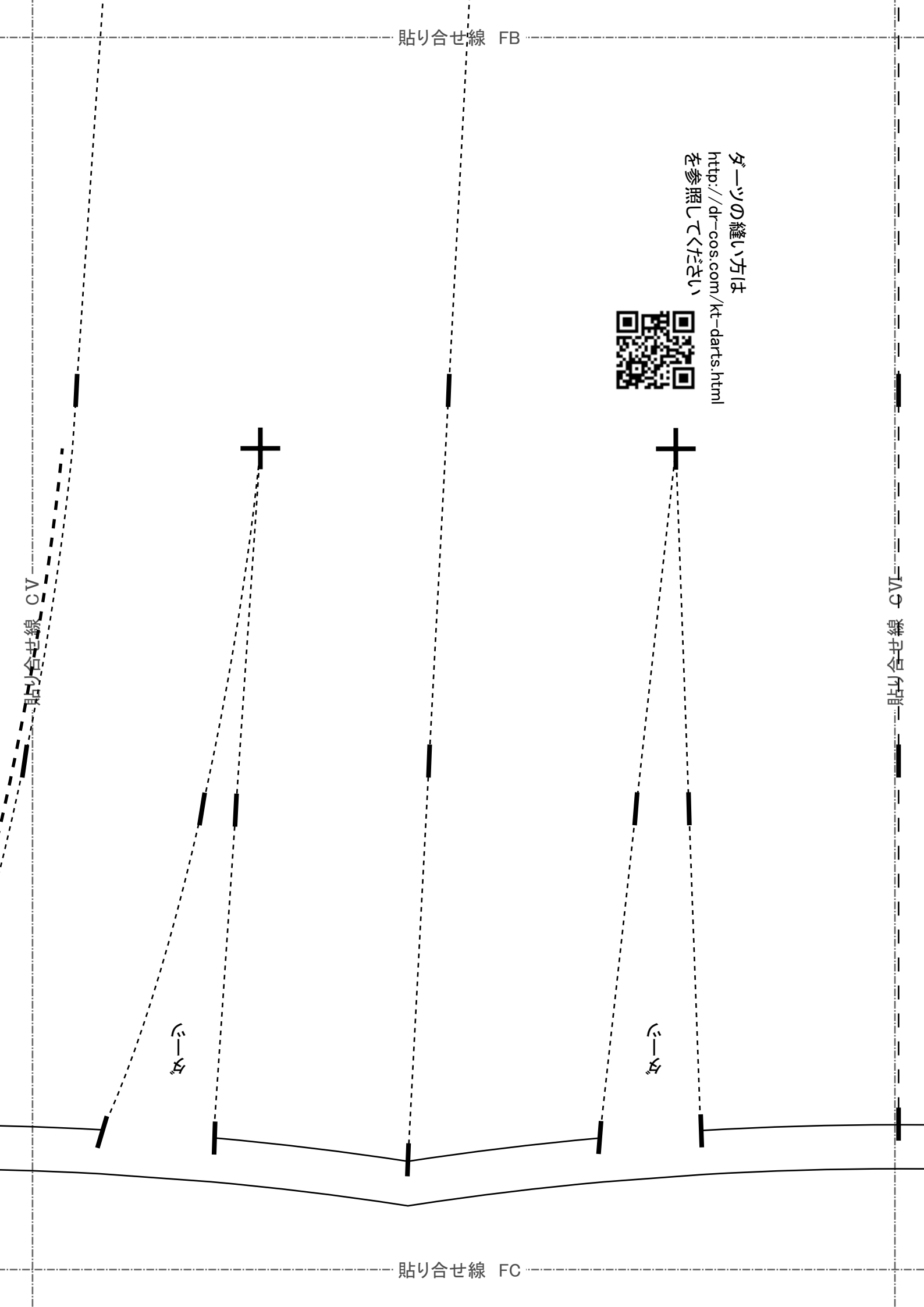
貼り合せ線 CV

貼り合せ線 CVI

貼り合せ線 FC

シータ

シータ



MEN'S size L



スナップボタンの付け方
<http://dr-cos.com/kt-snap.html>



縫い代1cm

貼り合せ線 AVI

貼り合せ線 AVI

貼り合せ線 GA

貼り合せ線 GA

貼り合せ線 B VII

貼り合せ線 B VI

貼り合せ線 GB

折り込み線 奥

折り込み線

折り込み線 表

貼り合せ線 GB

貼り合せ線 CVI

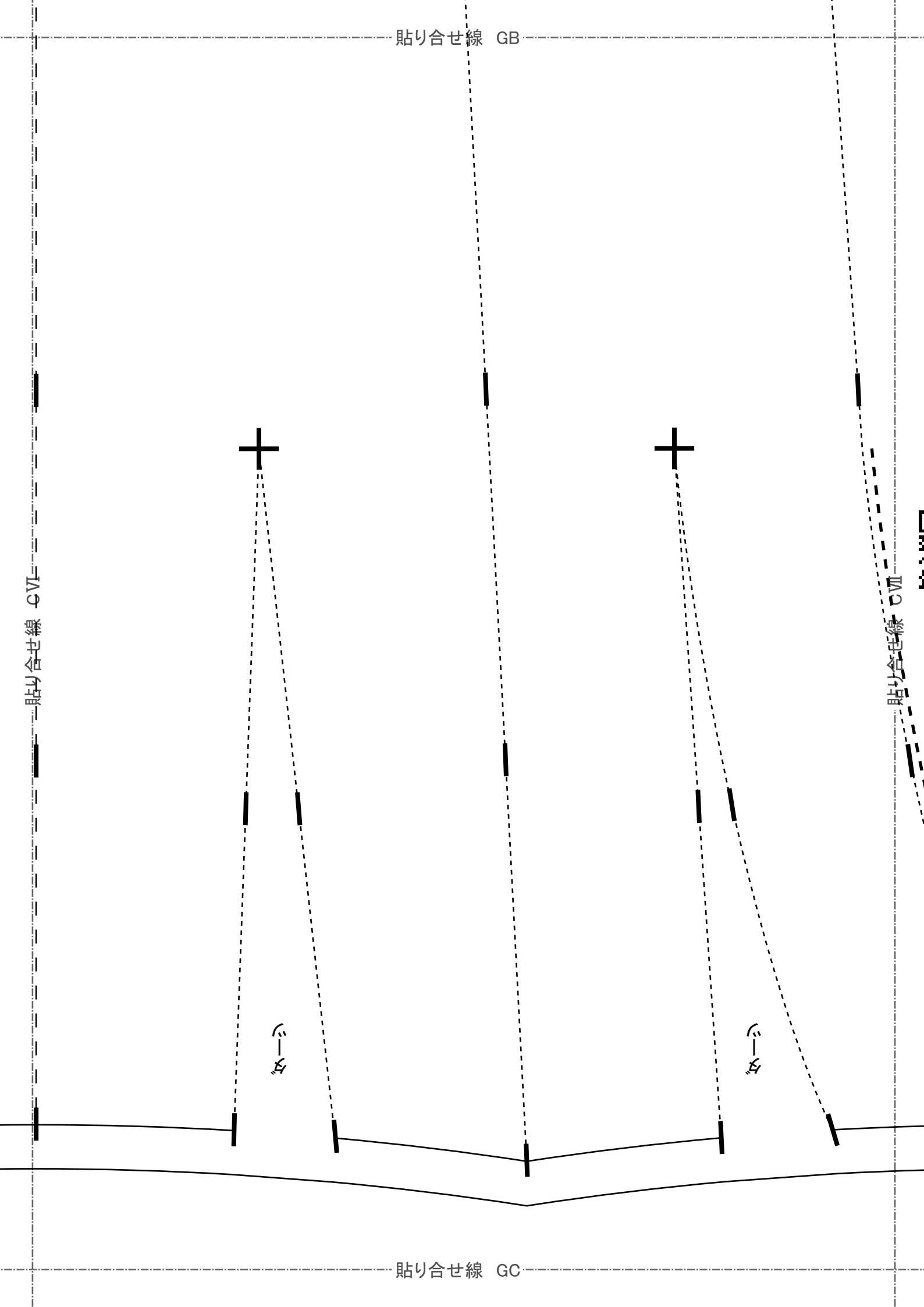
貼り合せ線 CVII



ツマ

ツマ

貼り合せ線 GC



DRCOS

SITE <http://dr-cos.com>

MAIL info@dr-cos.com

Twitter https://twitter.com/@drcos_com

facebook <https://www.facebook.com/drcoscom>

脇

貼り合せ線 AⅦ

地の目

貼り合せ線 HA

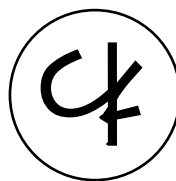
貼り合せ線 AⅦ



貼り合せ線 HA

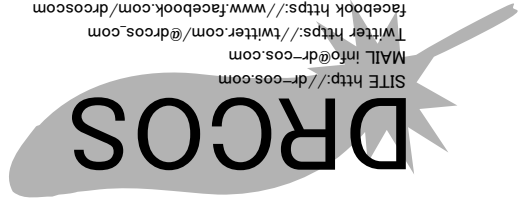
貼り合せ線 BⅦ

貼り合せ線 BⅧ



貼り合せ線 HB

SITE <http://dr-cos.com>
MAIL info@dr-cos.com
Twitter <https://twitter.com/dr-cos.com>
facebook <https://www.facebook.com/drcoscom>



スッチの縫い方は
<http://dr-cos.com/kt-stitch.html>
こちらを参照してください



スッチ