

貼り合せ線 AI

<http://dr-cos.com/tp-widpants-III.html>

こちらのページを参照してください



貼り合せ線 AA

# DRCOS

SITE <http://dr-cos.com>

MAIL [info@dr-cos.com](mailto:info@dr-cos.com)

Twitter [@drcos\\_com](https://twitter.com/@drcos_com)

facebook <https://www.facebook.com/drcoscom>

縫い代2cm

貼り合せ線 AA

貼り合せ線 B I

貼り合せ線 AB

貼り合せ線 AB

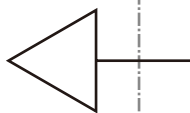
貼り合せ線 CI



縫い代2cm

貼り合せ線 AC

貼り合せ線 A II



貼り合せ線 BA

## ワイドパンツの作り方

無駄のない裁断方法

修正や加工の際の参考数値は

<http://dr-cos.com/fp-widepants-III.html>

貼り合せ線 A I

こちらのページを参照してください

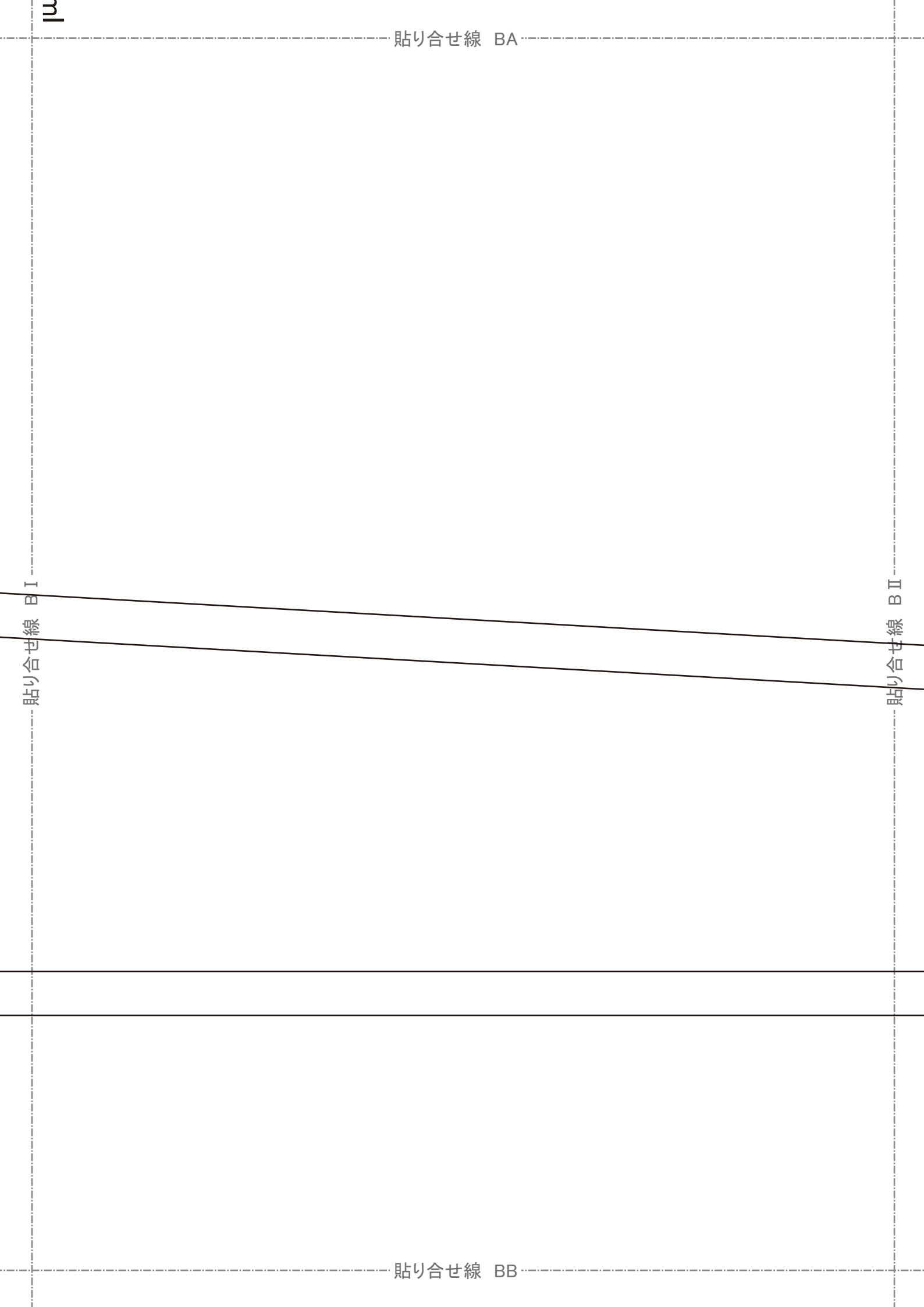
貼り合せ線 BA

貼り合せ線 B I

貼り合せ線 B II

貼り合せ線 BB

$\mu$

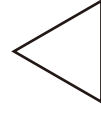


貼り合せ線 BB

貼り合せ線 CI

貼り合せ線 CII

目印



貼り合せ線 BC

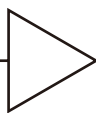
端処理の仕方は  
<http://dr-cos.com/kt-hashisyori.html>  
こちらを参照してください



貼り合せ線 AII

貼り合せ線 AIII

目次



貼り合せ線 CA

X17

貼り合せ線 CA

貼り合せ線 B II

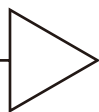
貼り合せ線 B III

貼り合せ線 CB



貼り合せ線 CB

04



貼り合せ線 C II

貼り合せ線 C III

貼り合せ線 CC

縫い代1cm

貼り合せ線 AⅢ

貼り合せ線 AⅣ

ワイドパンツ  
後身頃  
2枚



貼り合せ線 DA

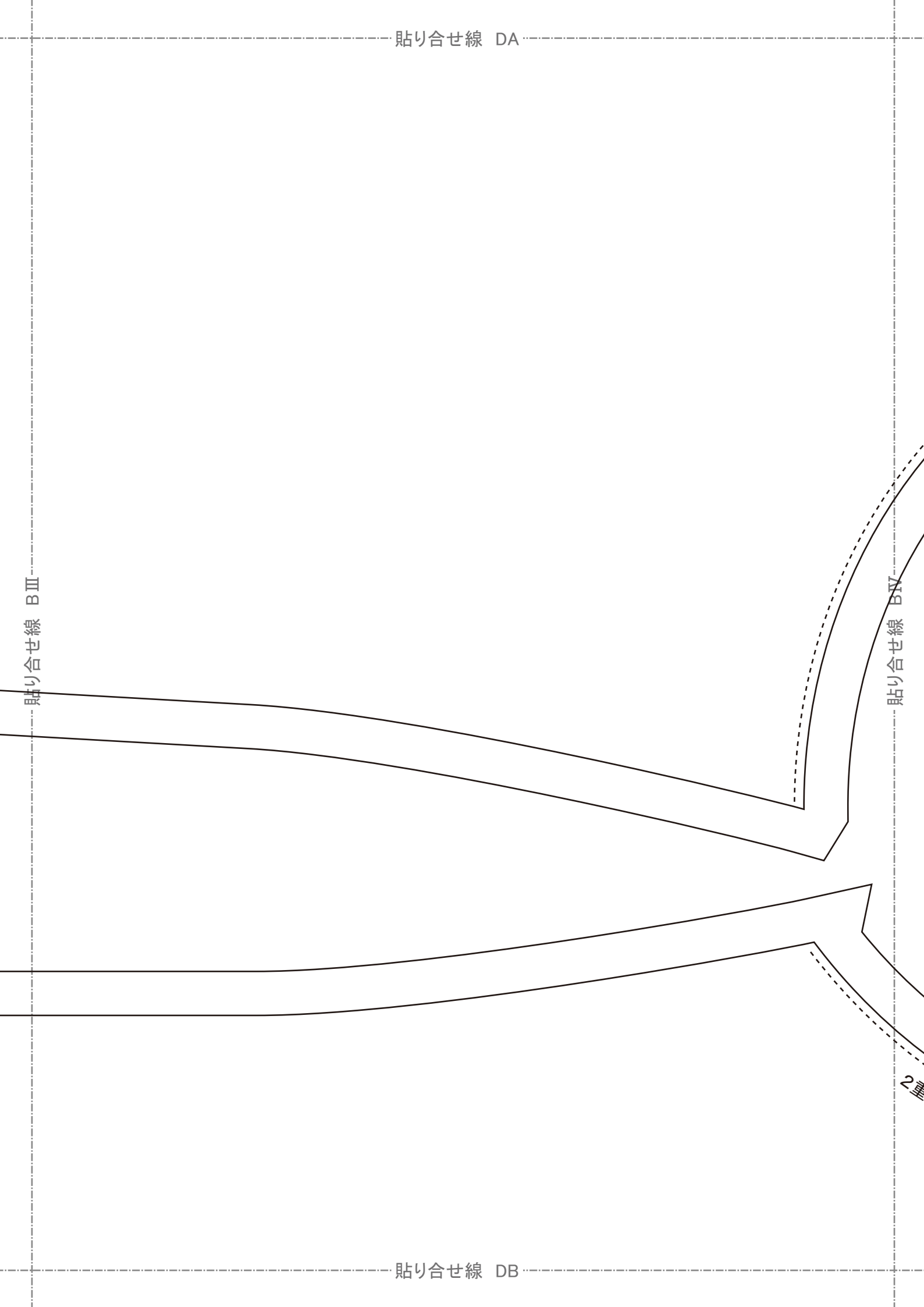
貼り合せ線 DA

貼り合せ線 BⅢ

貼り合せ線 BⅣ

2層

貼り合せ線 DB



ライトパンツ  
前身頃  
2枚



縫い代1cm

貼り合せ線 AIV

貼り合せ線 AV

印で仕付けをして下さい  
切り仕付けの仕方は  
<http://dr-cos.com/kt-shituke.html>  
こちらを参照してください



貼り合せ線 EA

2重に縫う

貼り合せ線 BV

貼り合せ線 BV

あき止まり



目の印



ワイドパンツ  
見返し 1枚  
接着芯 1枚

2重で縫う

あき止まり



貼り合せ線 EB

パンツの前開き  
<http://dr-cos.co>  
を参照してください





この前開きフラスナーの縫い方は  
[/dr-cos.com/kt-frontopening.html](http://dr-cos.com/kt-frontopening.html)  
照してください



貼り合せ線 EB

上  
ま  
り



貼り合せ線 CV



貼り合せ線 CIV

貼り合せ線 EC

貼り合せ線 AV

ダービーは中心に倒す

ダービー

ダービー

貼り合せ線 FA



e.html

# DRCOS

SITE <http://drcos.com>  
MAIL [info@drcos.com](mailto:info@drcos.com)  
Twitter [@drcos.com](https://twitter.com/@drcos.com)  
facebook <https://www.facebook.com/drcos.com>



il  
ml

持出し

3cm

貼り合せ線 AVI



ボタン  
1枚  
1枚

B V

**DRCOS**

SITE <http://dr-cos.com>  
MAIL [info@dr-cos.com](mailto:info@dr-cos.com)  
Twitter [https://twitter.com/@drcos\\_com](https://twitter.com/@drcos_com)  
facebook <https://www.facebook.com/drcoscom>

貼り合せ線 FA



ボタン1枚の前に伸び止めテープを貼  
伸び止めテープの使い方は  
<http://dr-cos.com/kt-nobidome.html>  
こちらを参照してください

貼り合せ線 FB

ボタン  
1枚



しっかりとしたボタンの付け方は  
<http://dr-cos.com/kt-button.html>  
こちらを参照してください

ボタンホールの作り方は  
<http://dr-cos.com/kt-buttonhole.html>  
こちらを参照してください



ベルトの縫い付け方  
<http://dr-cos.com/kt-12boxpleatskirt7.html>



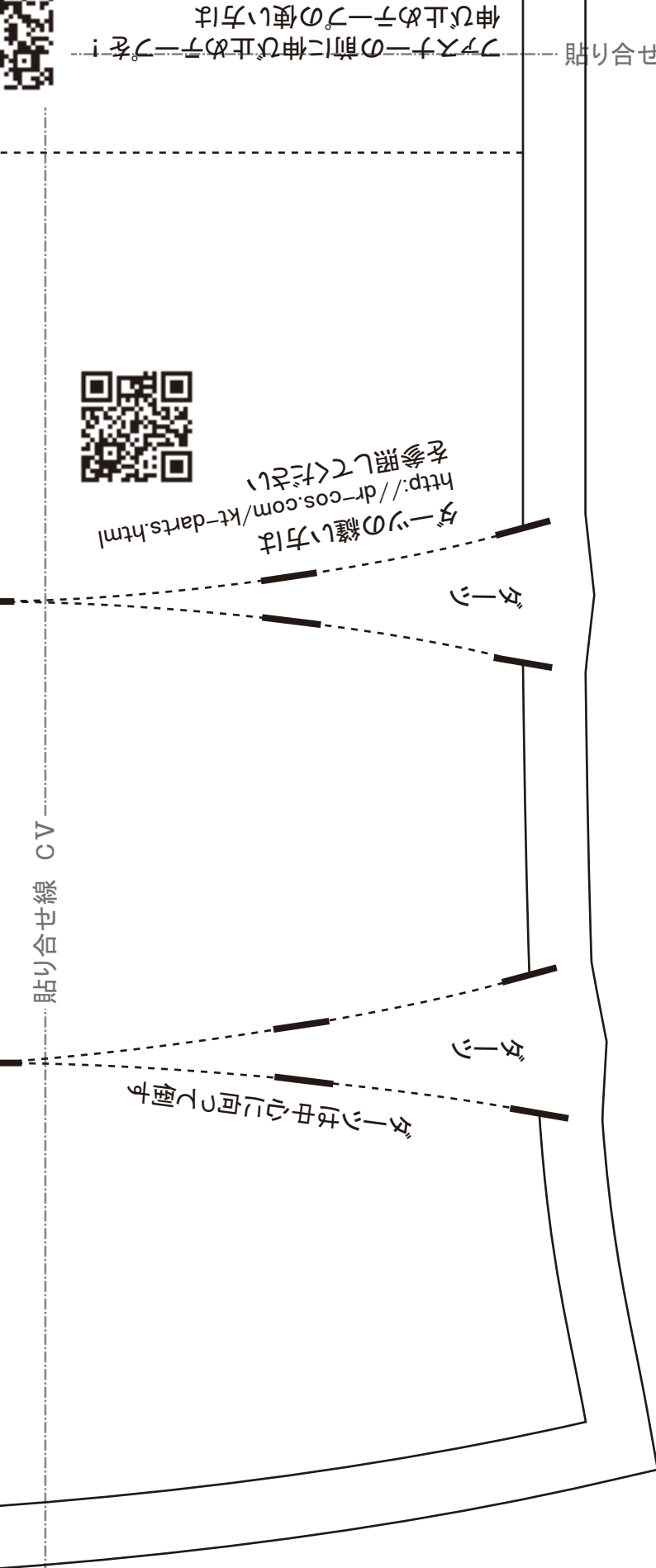
ベルトの縫い付け方  
<http://dr-cos.com/kt-12boxpleatskirt7.html>

ホックの付け方①「鉤(カギ)」編  
<http://dr-cos.com/kt-hook.html>  
ホックの付け方②「輪」編  
<http://dr-cos.com/kt-hook2.html>



縫い代1cm

貼り合せ線 B VI



ダーツの縫い方は  
<http://dr-cos.com/kt-darts.html>  
 を参照してください

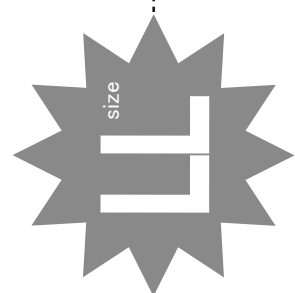
貼り合せ線 CV

貼り合せ線 FC

貼り合せ線 FB



地の目



# ワイドパンツ ベルト 1枚 接着芯

ベルト部分の準備  
<http://dr-cos.com/kt-1>

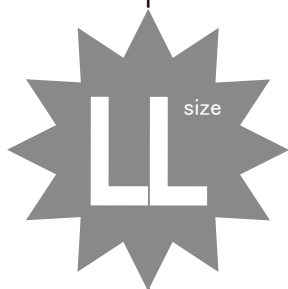
貼り合せ線 CVI

地の目



**DRCOS**

SITE <http://dr-cos.com>  
MAIL [info@dr-cos.com](mailto:info@dr-cos.com)  
Twitter [https://twitter.com/@drcos\\_com](https://twitter.com/@drcos_com)  
facebook <https://www.facebook.com/drcoscom>



ワイドパンツ  
持出し 1枚  
接着芯 1枚



あき止まり



縫い代1cm