

でいあこすのトップページへ
無料型紙ページへ
ベストのページへ

DRCOS

SITE <http://dr-cos.com>

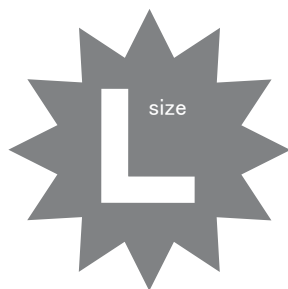
MAIL info@dr-cos.com

Twitter <https://twitter.com/drcos.com>

facebook <https://www.facebook.com/drcoscom>

縫い代1cm

貼り合せ線 AI



テーラーカラー
後身頃
裏地2枚

貼り合せ線 AA

貼り合せ線 AA



貼り合せ線 AB

貼り合せ線 BI

貼り合せ線 AB

DRCOS

SITE <http://dr-cos.com>
MAIL info@dr-cos.com
Twitter https://twitter.com/@drcos_com
facebook <https://www.facebook.com/drcoscom>

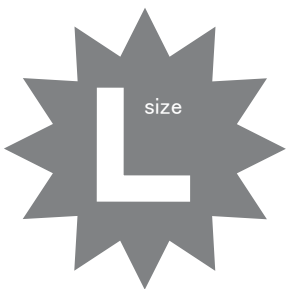
貼り合せ線 CI

見返しのライン

DRCOS

SITE <http://dr-cos.com>
MAIL info@dr-cos.com
Twitter https://twitter.com/@drcos_com
facebook <https://www.facebook.com/drcoscom>

貼り合せ線 AC



テーラーカラー 後身頃 表地2枚

縫い代 1 cm

工程順

- ① 前身頃と前身頃脇・後身頃・後身頃脇を縫い合わせアイロンで整え、
※縫い代の突っ張る場所は切り目を入れて処理しておく
- ② ポケットとダミーポケットをつける
※胸ポケットはダミーポケットにしていますが、
袋ポケットや玉縁ポケットに混交する場合はこの段階でつけてください
- ③ 身頃に衿を、見返しに衿を、それぞれ付け止まり位置まで縫い合わせる
- ④ 身頃と見返しを縫い合わせ、裏返しアイロンをかける
- ⑤ 裏地を縫い合わせて身頃に取り付ける
- ⑥ ボタン付け位置にボタンホールとボタンを付ける

ノロで割る

貼り合せ線

つけてください
まで縫い合わせる

地の目



貼り合せ線 AE

貼り合せ線 A I

貼り合せ線 A II



地の目

後身頃脇
表地2枚
裏地2枚

貼り合せ線 BA

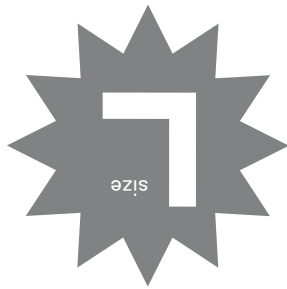
ワンピース

貼り合せ線 B I

貼り合せ線 B II

後身頂脇
貼り合せ線 BA

フーラーカラー

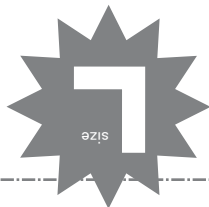


縫い代 1cm

SITE <http://dr-cos.com>
MAIL info@dr-cos.com
Twitter <https://twitter.com/dr-cos.com>
facebook <https://www.facebook.com/dr-cos.com>

DRCOS

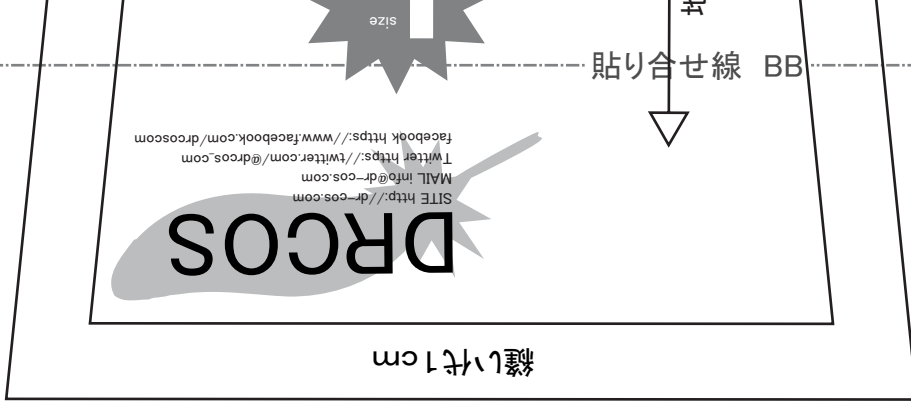
フーラーカラー
ポケット
表地 2枚



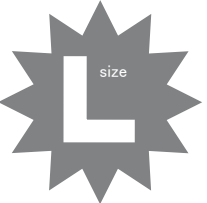
貼り合せ線 BB

目の
地





縫い代1cm




地の目

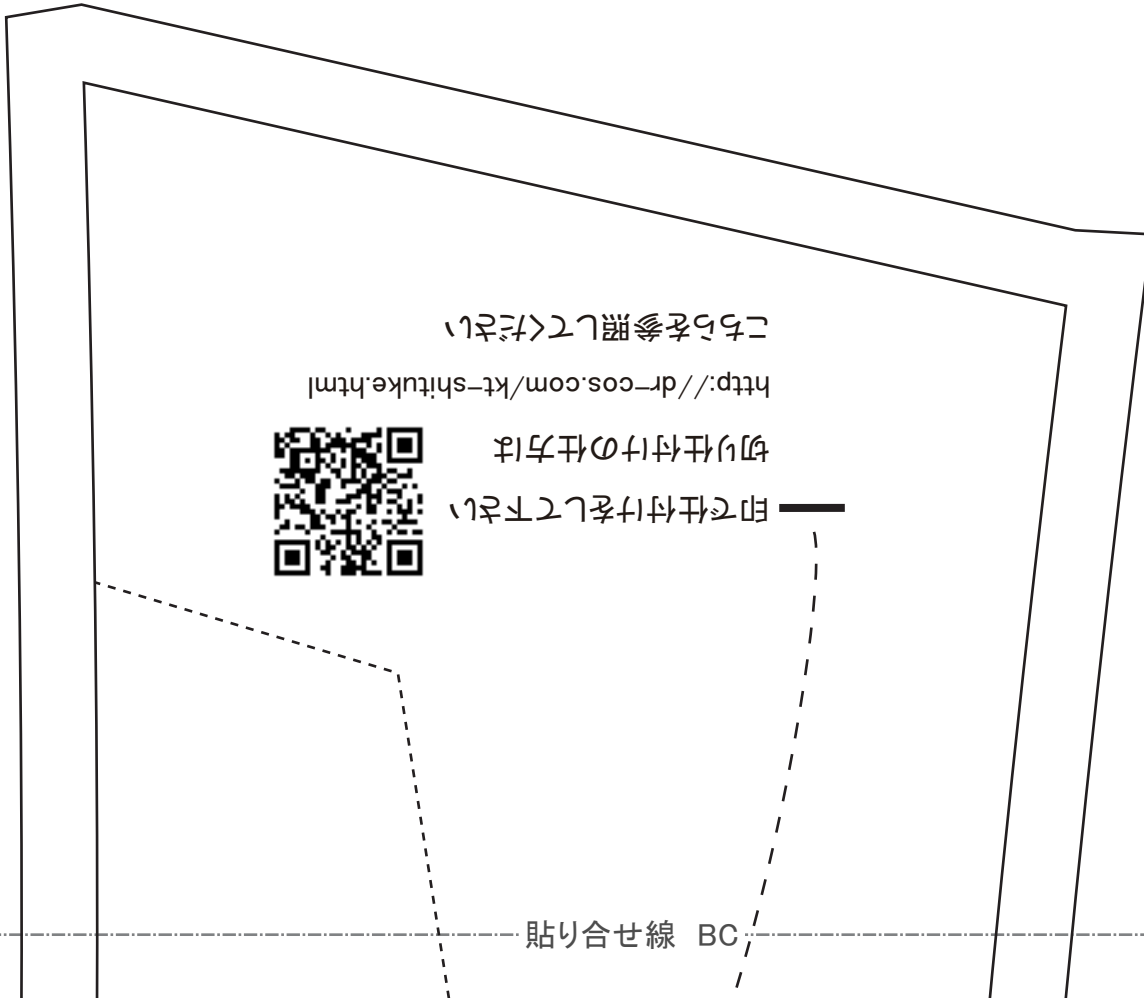
テーラーカラー
衿

①わ で2枚

①わと【地の目】で何?と思われる方は
<http://dr-cos.com/kt-symmetry.html>
 こちらを参照してください



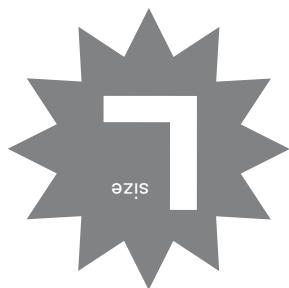
わ



貼り合せ線 C I

貼り合せ線 C II

フーラーカラー
前身頃脇
表地2枚
裏地2枚



縫い代1cm

SITE <http://dr-cos.com>
MAIL info@dr-cos.com
Twitter <https://twitter.com/dr-cos.com>
facebook <https://www.facebook.com/drcoscom>

DRCOS

貼り合せ線 BD

DRCOS

SITE <http://dr-cos.com>
MAIL info@dr-cos.com
Twitter [@drcos.com](https://twitter.com/@drcos.com)
facebook <https://www.facebook.com/drcoscom>

DRCOS

SITE <http://dr-cos.com>
MAIL info@dr-cos.com
Twitter [@drcos.com](https://twitter.com/@drcos.com)
facebook <https://www.facebook.com/drcoscom>

衿付け止まり位置

size

貼り合せ線 EI

貼り合せ線 EII

貼り合せ線 BE

縫い代1cm



テラーカラー
前身頃
見返し2枚

貼り合せ線 EII



テラーカラー
前身頃
裏地2枚

貼り合せ線 EIII

貼り合せ線 DD



縫い代1cm

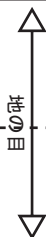
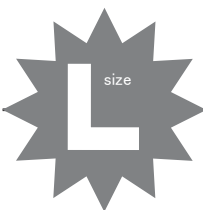
貼り合せ線 EIII



貼り合せ線 EIV

縫い代1cm

テーラーカラー
ダミーポケット
2枚



DRCOS

SITE <http://drcos.com>
MAIL info@drcos.com
Twitter <https://twitter.com/drcos.com>
facebook <https://www.facebook.com/drcosom>

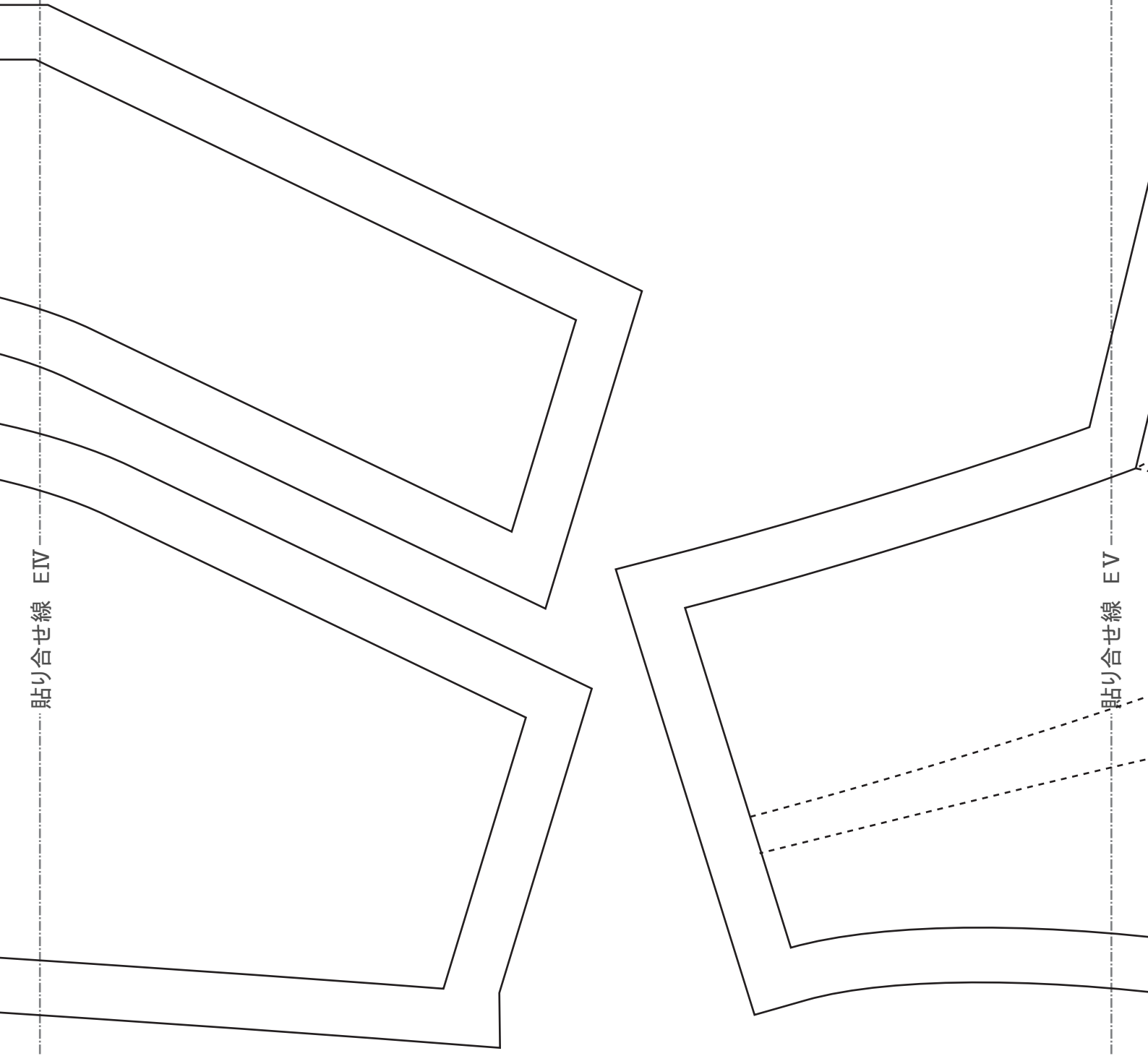
貼り合せ線 DE

貼り合せ線 ED

貼り合せ線 EIV

貼り合せ線 EV

貼り合せ線 EE



貼り合せ線 EV

衿付け止まり位置

DRCOS

SITE <http://drcos.com>
MAIL info@drcos.com
Twitter [@drcos.com](https://twitter.com/@drcos.com)
facebook <https://www.facebook.com/drcos.com>

ラベル

インジック線

ダミーポケット

ダミーポケット位置

ボタン位置

貼り合せ線 EV

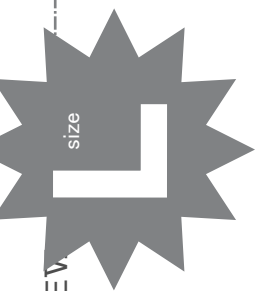
size

縫い代1cm



こちらを参照してください
<http://dr-cos.com/kt-button.html>

しかりとしたボタンの付け方は



貼り合せ線 EV

テーラーカラー
前身頃
表地2枚



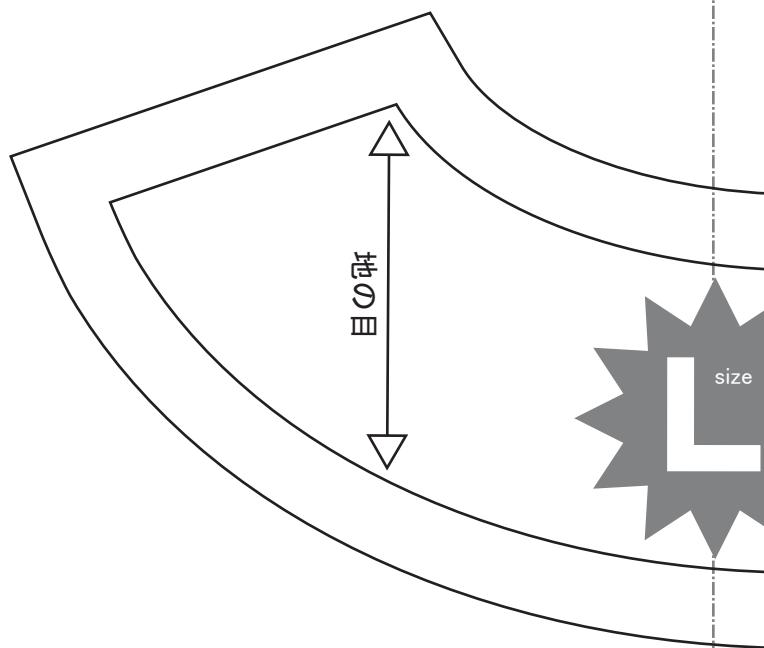
地の目

ポケット位置

http://



貼



地の目



こちらを参照してください
<http://dr-cos.com/kt-hakopocket.html>

ポケットのつけ方は



裏

テーラーカラー
後見返し
1枚

縫い代1cm

DRCOS

SITE <http://dr-cos.com>
MAIL info@dr-cos.com
Twitter [@drcos.com](https://twitter.com/@drcos.com)
facebook <https://www.facebook.com/drcoscom>