

でいあこすのトップページへ
無料型紙ページへ
ヴァンパイアのページへ

貼り合せ線 A I

貼り合せ線 AA

貼り合せ線 AA

貼り合せ線 AB

製作の際は必ずW幅の生地が必要になりますので、生地を購入の際はご注意ください

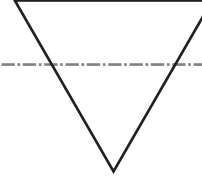


地の目

貼り合せ線 BI

貼り合せ線 AB

製作の際



㊦と【地の目】て何?と思われる方は

<http://dr-cos.com/kt-symmetry.html>

こちらを参照してください



貼り合せ線 AC

貼り合せ線 CI

貼り合せ線 AC

後身裏

貼り合せ線 DI

貼り合せ線 AD

貼り合せ線 AD

貼り合せ線 EI

貼り合せ線 AE

貼り合せ線 A I

貼り合せ線 A II

DRCOS
SITE <http://dr-cos.com>
MAIL info@dr-cos.com
Twitter [@dr-cos-com](https://twitter.com/dr-cos-com)
Facebook <https://www.facebook.com/drcoscom>

貼り合せ線 BA

貼り合せ線 BA

貼り合せ線 BI

貼り合せ線 BII

貼り合せ線 BB

貼り合せ線 BB

貼り合せ線 CI

貼り合せ線 CII

MEN'S  size L

線 BC

バンパイアマント

身頃 ① わ で1枚(黒)

裏地 ② わ で1枚(赤)

貼り合せ線 D I

貼り合せ線 D II

ヴァンパイアマントの作り方

無駄のない裁断方法

修正や加工の際の参考数値は

<http://dr-cos.com/fp-vampire-ml.html>

こちらのページを参照してください

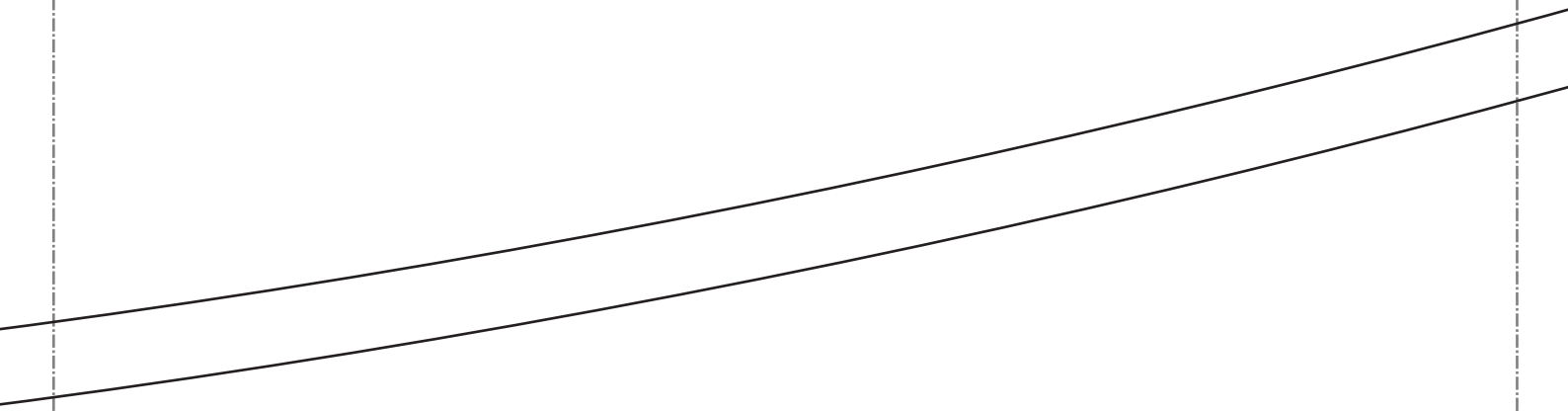


貼り合せ線 BD

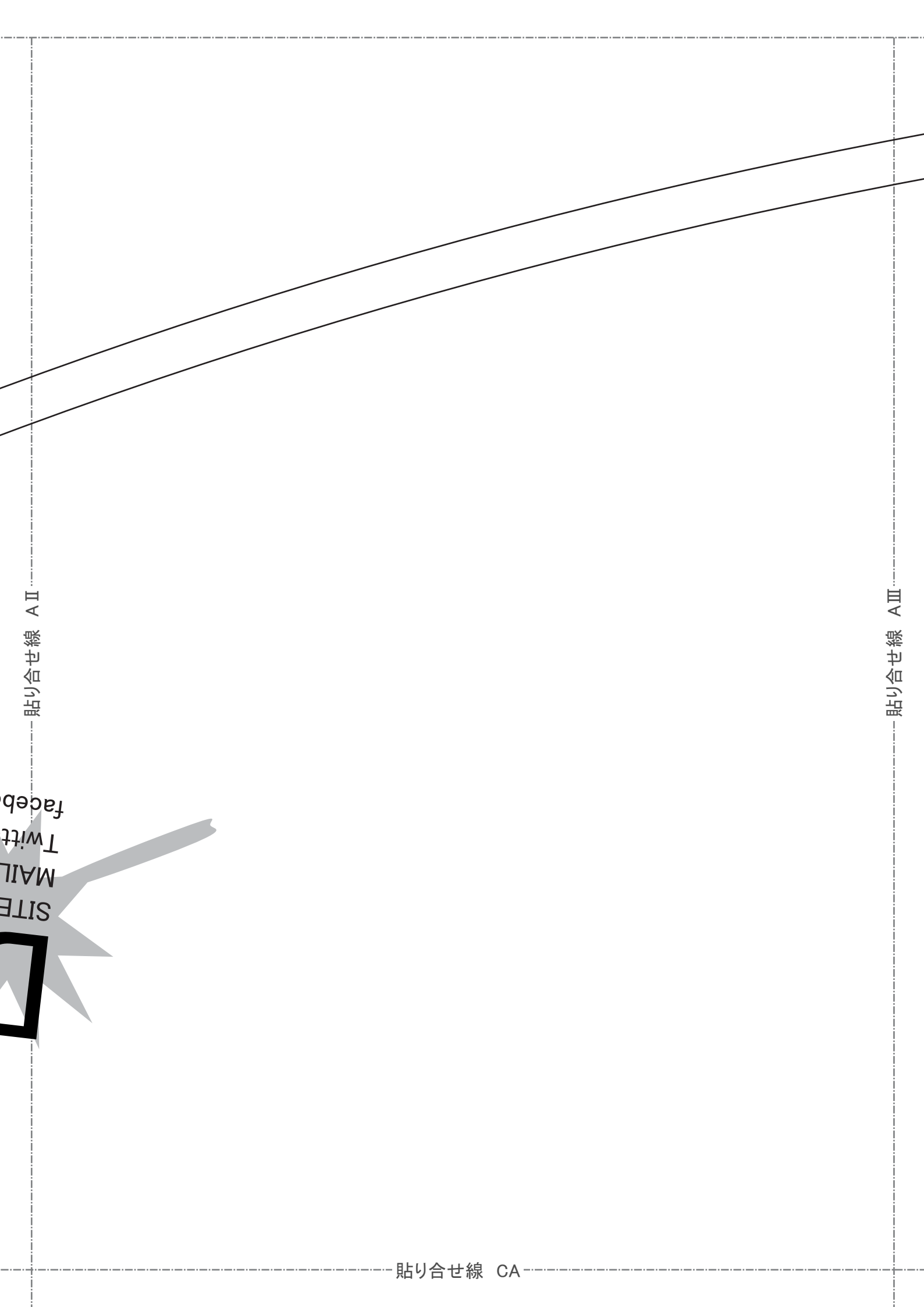
貼り合せ線 EI

貼り合せ線 EII

貼り合せ線 BE



SITE
MAIL
Twitt
faceb



貼り合せ線 AⅡ

貼り合せ線 AⅢ

貼り合せ線 CA

貼り合せ線 CA

貼り合せ線 B II

貼り合せ線 B III

貼り合せ線 CB

貼り合せ線 CB

縫い代 1cm

貼り合せ線 CII

貼り合せ線 CIII

貼り合せ線 CC

貼り合せ線 CC

貼り合せ線 D II

貼り合せ線 D III

貼り合せ線 CD



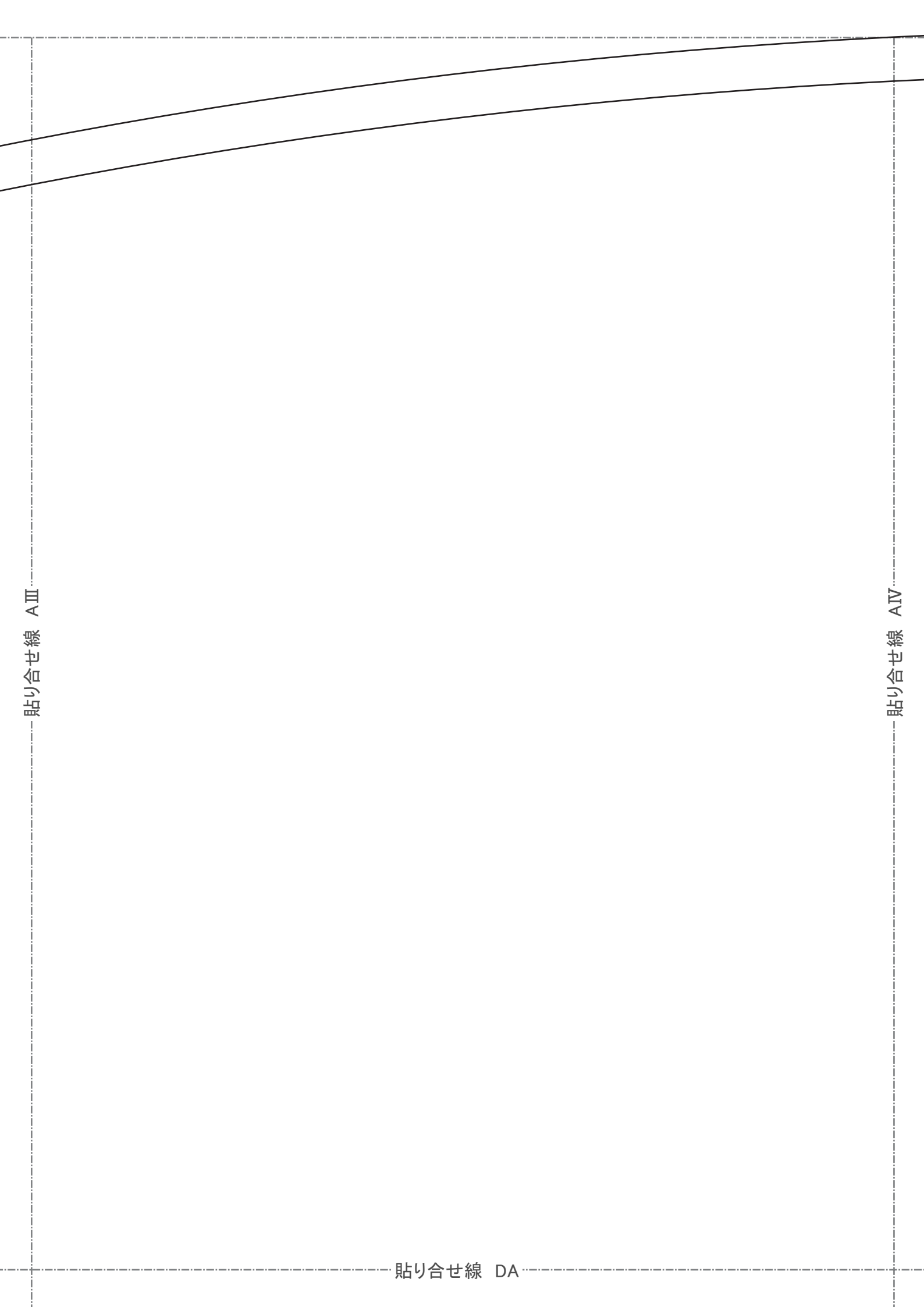
DRCOS

SITE <http://dr-cos.com>

MAIL info@dr-cos.com

Twitter https://twitter.com/@drcos_c

facebook <https://www.facebook.com/>



貼り合せ線 AIII

貼り合せ線 AIV

貼り合せ線 DA

貼り合せ線 DA

貼り合せ線 BⅢ

貼り合せ線 BⅣ

貼り合せ線 DB

貼り合せ線 DB

貼り合せ線 CⅢ

貼り合せ線 CⅣ

貼り合せ線 DC

貼り合せ線 DC

貼り合せ線 DⅢ

貼り合せ線 DⅣ

貼り合せ線 DD

貼り合せ線 DD

OS

drcos_com
drcoscom

貼り合せ線 EIII



2. 設置
の手順をお読みください

真

貼り合せ線 DE

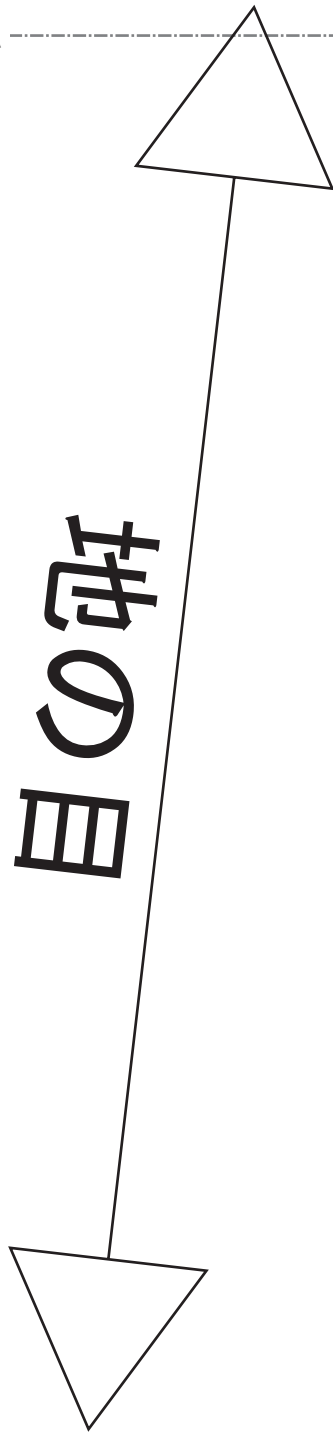
貼り合せ線 ATV

貼り合せ線 AV

貼り合せ線 EA



貼り合せ線 EA



貼り合せ線 BV

貼り合せ線 BV

貼り合せ線 EB

ハイアマスト
 前身頃 2枚(黒)
 裏地 2枚(赤)

MENS
 size 7

貼り合せ線 EC

貼り合せ線 DIV

貼り合せ線 DV

貼り合せ線 ED



ネット止めにはスプリングホックがお勧め
スプリングホックの取り付け方は
<http://dr-cos.com/kt-springhook2.htm>
こちらを参照してください

前

貼り合せ線 AV

貼り合せ線 AVI

貼り合せ線 FA

貼り合せ線 FA

貼り合せ線 BV

貼り合せ線 BVI

貼り合せ線 FB

貼り合せ線 FB

貼り合せ線 CV

貼り合せ線 CVI

貼り合せ線 FC

貼り合せ線 FC

貼り合せ線 DV

貼り合せ線 DVI

貼り合せ線 FD

幅 1.7 cm

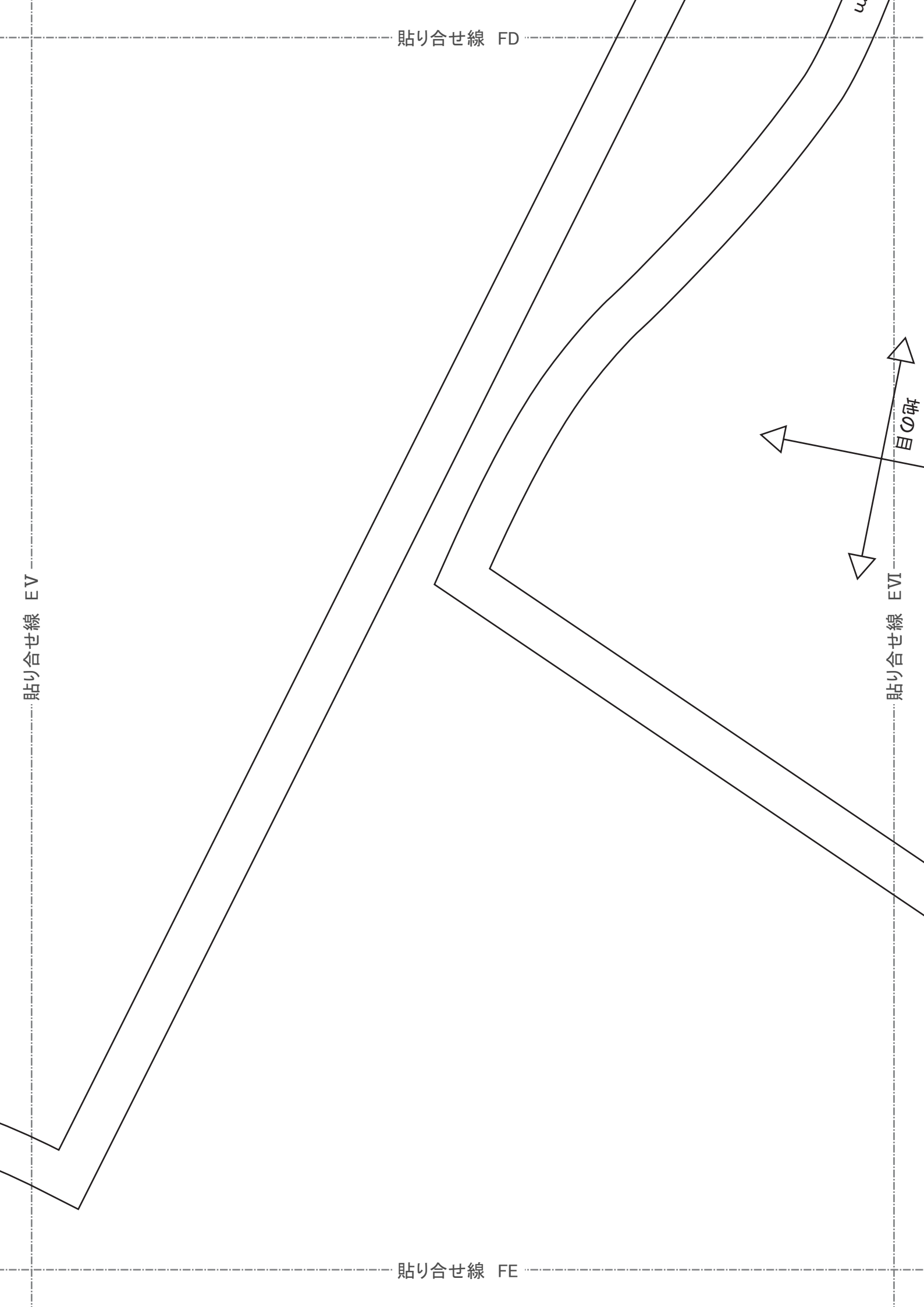
貼り合せ線 FD

貼り合せ線 EV

貼り合せ線 EVI

貼り合せ線 FE

目の研



貼り合せ線 AⅥ

貼り合せ線 AⅦ

貼り合せ線 GA

貼り合せ線 GA

貼り合せ線 BVI

貼り合せ線 BVI

貼り合せ線 GB

貼り合せ線 GB

貼り合せ線 CVI

貼り合せ線 CVII

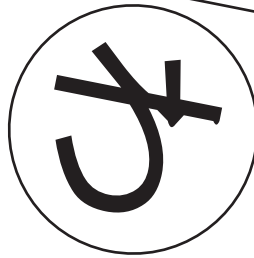
縫い代 7 cm

貼り合せ線 GC

貼り合せ線 GC

貼り合せ線 DVI

貼り合せ線 DVII



裏地用接着芯 (厚)
衿裏地
衿表地

ME

貼り合せ線 GD

縫合 1cm

MEN'S

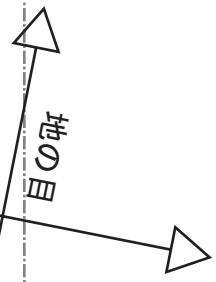


メンズパイアマーク

長地
 裏地
 芯 (厚手タイプ)
 (わ) で1枚 (黒)
 (わ) で1枚 (赤)
 (わ) で1枚

DRCOS

SITE <http://dr-cos.com>
 MAIL info@dr-cos.com
 Twitter <https://twitter.com/dr-cos.com>
 facebook <https://www.facebook.com/dr-cos.com>



貼り合せ線 AⅦ

貼り合せ線 AⅦ

貼り合せ線 HA

貼り合せ線 HA

貼り合せ線 BⅦ

貼り合せ線 BⅧ

貼り合せ線 HB

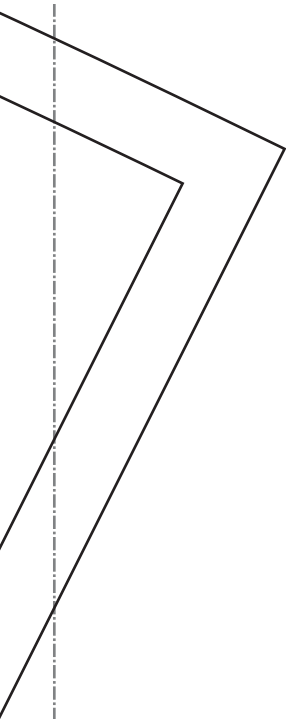
貼り合せ線 HB

貼り合せ線 CVII

貼り合せ線 CVIII

貼り合せ線 HC

貼り合せ線 AⅧ



貼り合せ線 IA