

でいあこすのトップページへ  
無料型紙ページへ  
Tシャツのページへ

貼合せ線 AI

Tシャツ (Aライン) の作り方

無駄のない裁断方法

修正や加工の際の参考数値は

<http://dr-cos.com/fp-tshirt5-mll.html>

こちらのページを参照してください



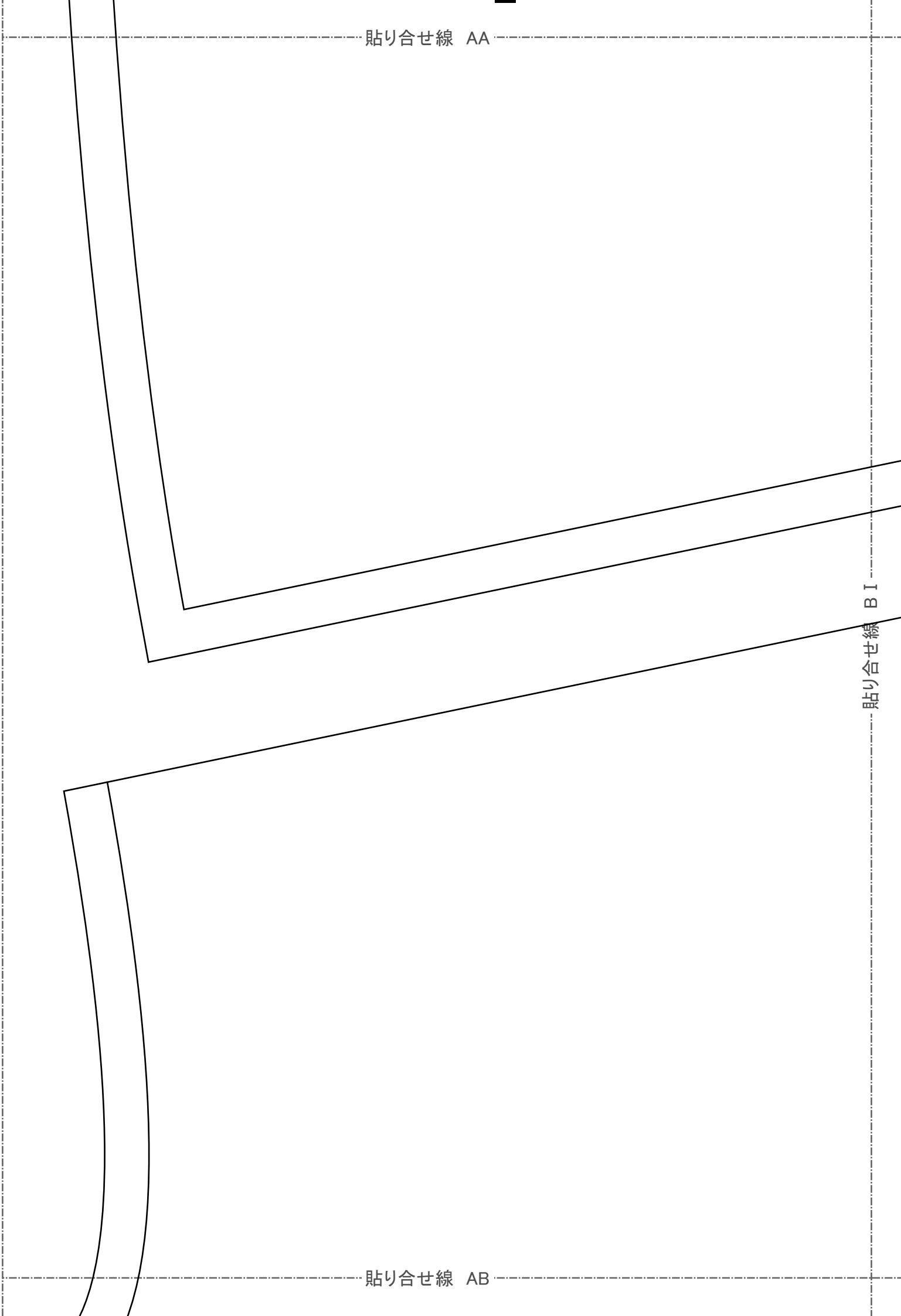
貼合せ線 AA

縫い代1cm

貼り合せ線 AA

貼り合せ線 BI

貼り合せ線 AB



貼り合せ線 AB

**DRCOS**

http://dr-cos.com  
SITE <http://dr-cos.com>  
MAIL [info@dr-cos.com](mailto:info@dr-cos.com)  
Twitter <https://twitter.com/drcoscom>  
facebook <https://www.facebook.com/drcoscom>

貼り合せ線 CI

貼り合せ線 AC

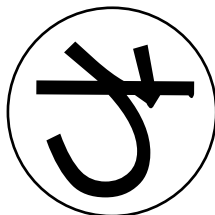
貼り合せ線 AC

前

貼り合せ線 DI

貼り合せ線 A I

貼り合せ線 A II

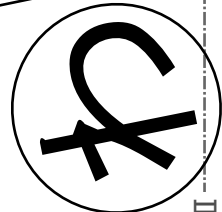


①と【地の目】で何？と思われる方は  
<http://dr-cos.com/kt-symmetry.html>  
こちらを参照してください

貼り合せ線 BA

size  
**MEN'S T**

Tシャツ(Aライン)  
後身頃  
で1枚  
わ



貼り合せ線



T

貼り合せ線 C I

貼り合せ線 C II

袖の付け方は

<http://dr-cos.com/kt-armhole.html>

こちらを参照してください



# DRCOS

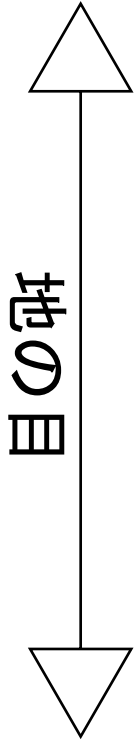
SITE <http://dr-cos.com>

MAIL [info@dr-cos.com](mailto:info@dr-cos.com)

Twitter [https://twitter.com/@drcos\\_com](https://twitter.com/@drcos_com)

facebook <https://www.facebook.com/drcoscom>


貼り合せ線 BC



MEN'S **LL** size

Tシャツ(Aライン)  
袖  
2枚



MEN'S  size

Ｔシャツ（Ａライン）

前身頃

① わで1枚

貼り合せ線 CA

貼り合せ線 BⅡ

貼り合せ線 BⅢ

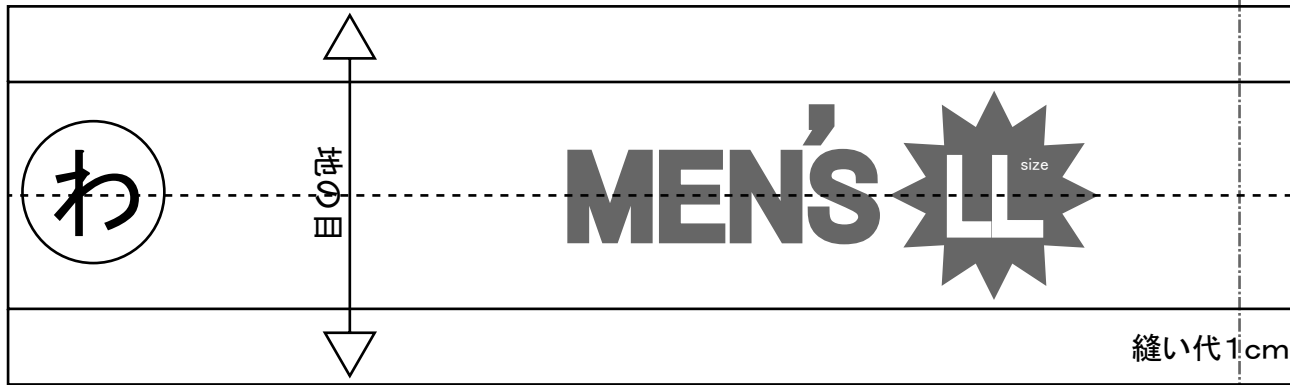
地の目

貼り合せ線 CB

端処理の仕方  
<http://dr-cos.com>  
こちらを参照し

C II  
貼り合せ線

C III  
貼り合せ線



貼り合せ線 CC

後

貼り合せ線 D II

貼り合せ線 D III



貼り合せ線 AⅢ

貼り合せ線 AⅣ



貼り合せ線 DA

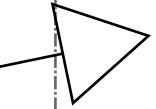
貼り合せ線 DA

貼り合せ線 BⅢ

貼り合せ線 BⅣ

継ぎ代1cm

貼り合せ線 DB





理の仕方は  
[/dr-cos.com/kt-hashisyori.html](http://dr-cos.com/kt-hashisyori.html)  
を参照してください

C III

貼り合せ線

C IV

貼り合せ線

Tシャツ(Aライン)  
首周り  
①で1枚

**DRCOS**

SITE <http://dr-cos.com>  
MAIL [info@dr-cos.com](mailto:info@dr-cos.com)  
Twitter [@drcos.com](https://twitter.com/@drcos.com)  
facebook <https://www.facebook.com/drcoscom>

代1cm