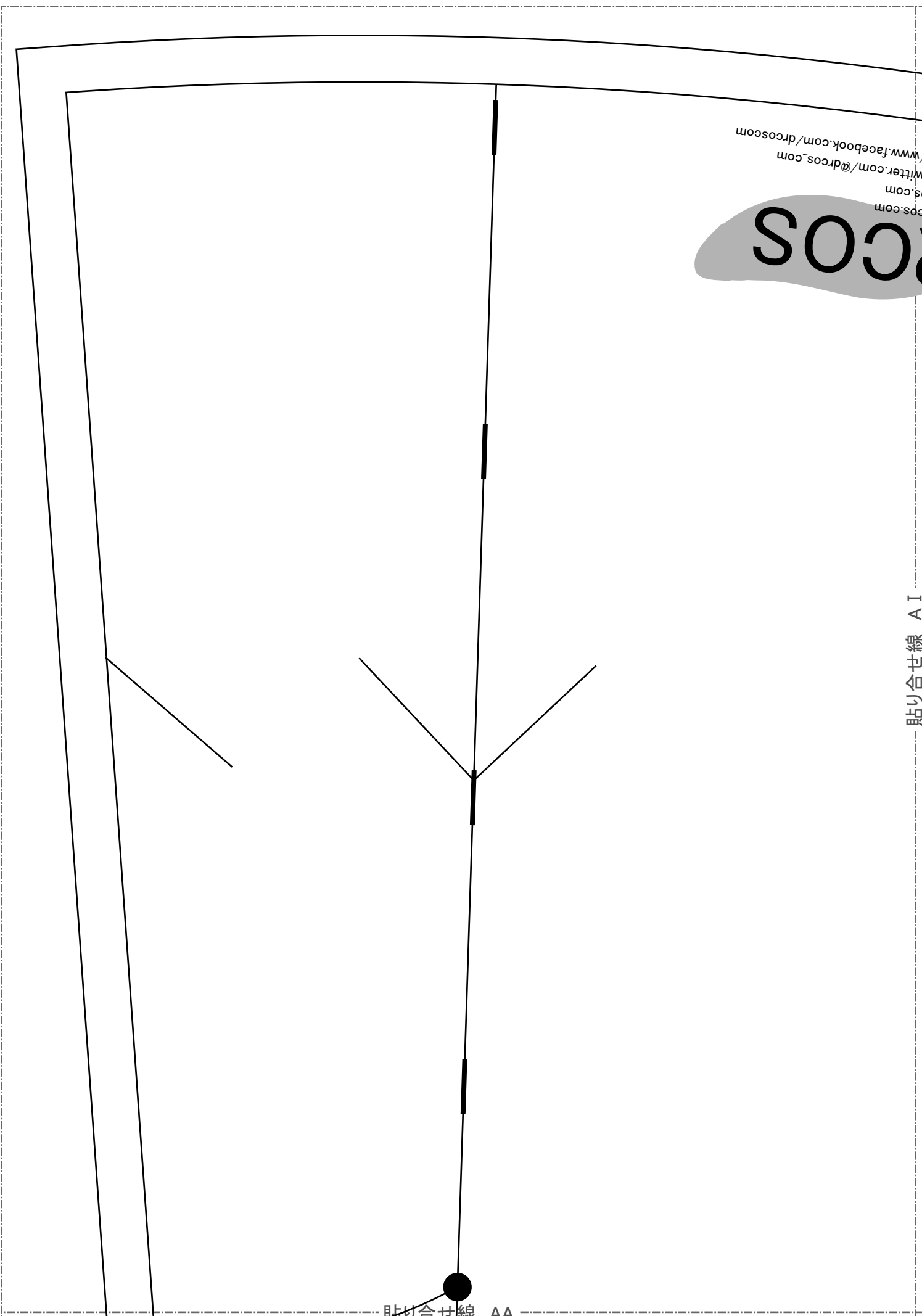


RCOS

dr-cps.com
rcos.com
:/twitter.com/dr-cos.com
://www.facebook.com/dr-cos.com

貼り合せ線 AI

貼り合せ線 AA



貼り合せ線 AA

袖の付け方は
<http://dr-cos.com>
こちらを参照

B I

DR COS

SITE <http://dr-cos.com>
MAIL info@dr-cos.com
Twitter <https://twitter.com/dr-cos>
facebook <https://www.facebook.com/dr-cos>

前

貼り合せ線 AB

貼り合せ線 AB

MEN'S  size

裾切替プリーツワンピース
袖
2枚

貼り合せ線 CI

裾切替プリーツワンピース
無駄のない裁断方法
修正や加工の際の参考
<http://dr-cos.com/fp->
こちらのページを参照し

貼り合せ線 AC

貼り合せ線 AC

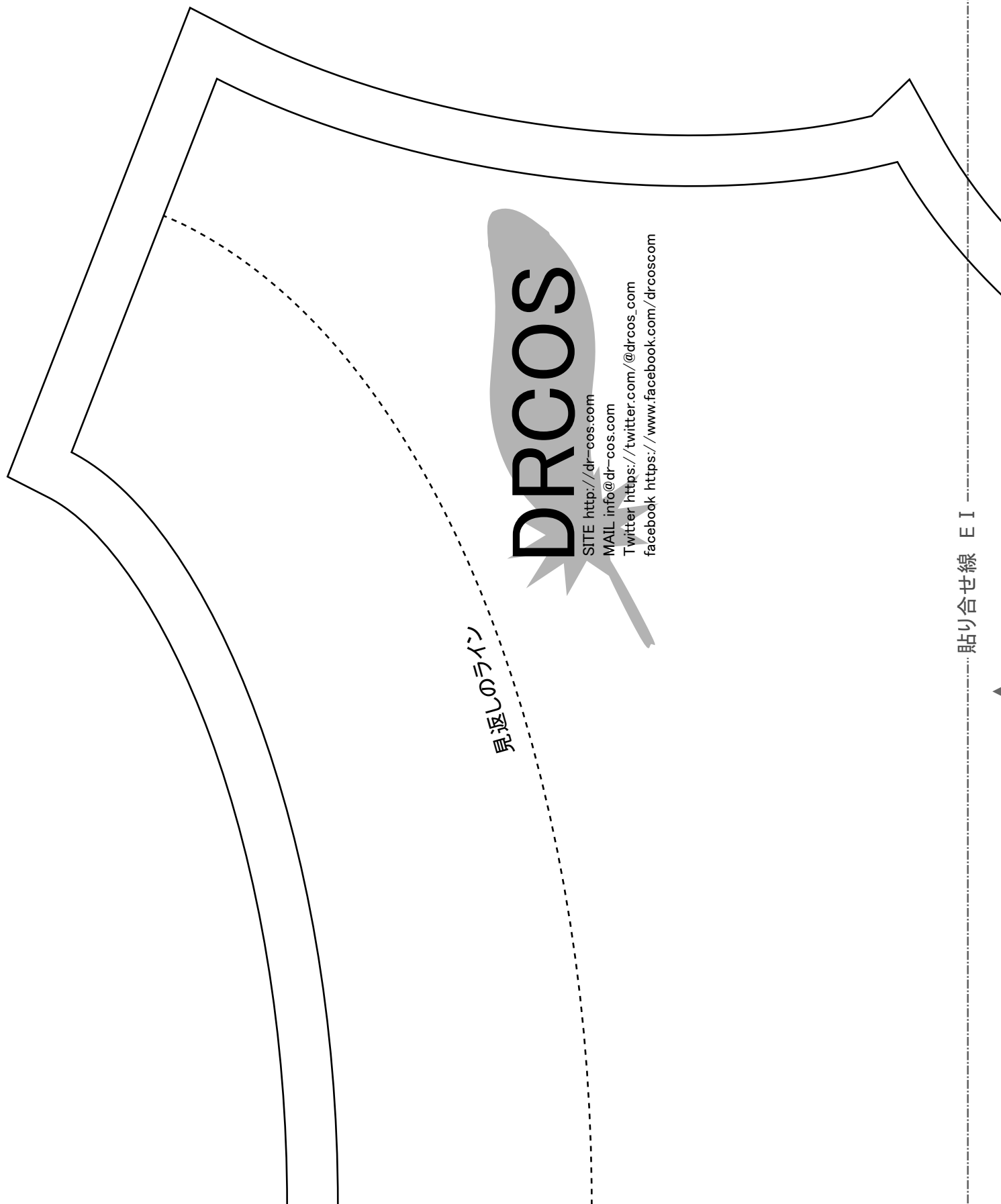
縫

縫い代 1cm

貼り合せ線 DI

目の甲

貼り合せ線 AD



見返しライン

DRCOS

SITE <http://dr-cos.com>

MAIL info@dr-cos.com

Twitter [@drcos_com](https://twitter.com/@drcos_com)

facebook <https://www.facebook.com/drcoscom>

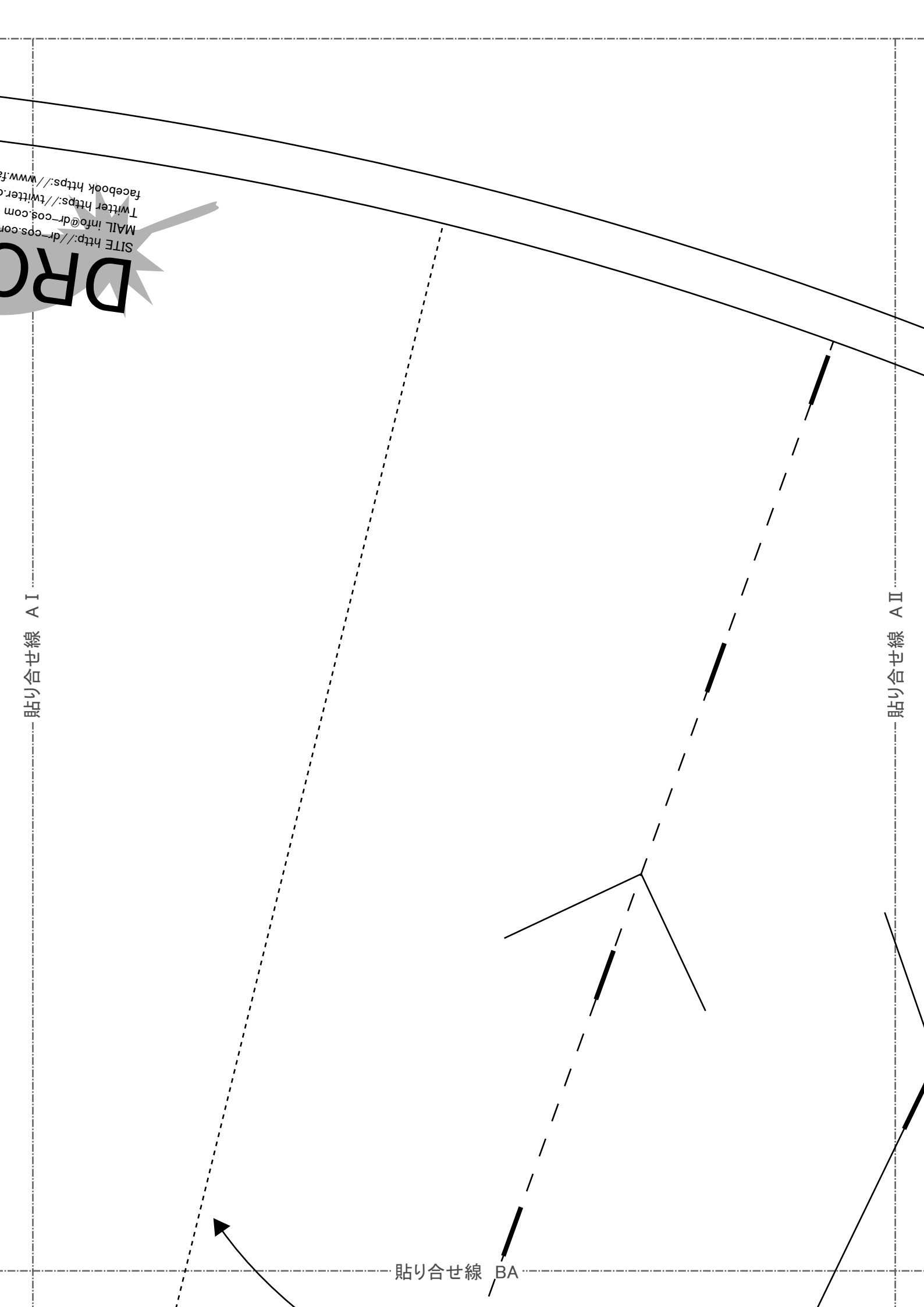
SITE <http://dr-cos.com>
MAIL info@dr-cos.com
Twitter <https://twitter.com/dr-cos>
facebook <https://www.facebook.com/dr-cos>

DR

貼り合せ線 A I

貼り合せ線 A II

貼り合せ線 BA



貼り合せ線 BA

付け方は

<https://dr-cos.com/kt-armhole.html>

を参照してください



BI

RCOS

<https://dr-cos.com>

[@dr-cos.com](https://dr-cos.com)

https://twitter.com/drcos_com

<https://www.facebook.com/drcoscom>

貼り合せ線 BII

後



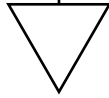
貼り合せ線 BB



ンピース

貼り合せ線 BB

地の目



貼り合せ線 CI

ンピースの作り方

新方法

の参考数値は

[n/fp-switchingpleatonepiece-ml.html](https://www.fp-switchingpleatonepiece-ml.html)

参照してください



貼り合せ線 CII

貼り合せ線 BC

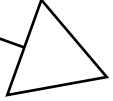
貼り合せ線 BC

縫い代 1cm

貼り合せ線 D I

貼り合せ線 D II

地の



裾切替プリントワンピース
前身頃横
2枚

MEN'S

size

貼り合せ線 BD

貼り合せ線 E I

貼り合せ線 BD

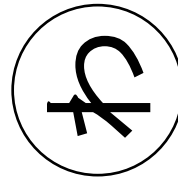
貼り合せ線 E II

MEN'S size

裾切替プリーツワンピース

前身頃

② わ で1枚



②と【地の目】で何？と思われる方は

<http://dr-cos.com/kt-symmetry.html>

こちらを参照してください

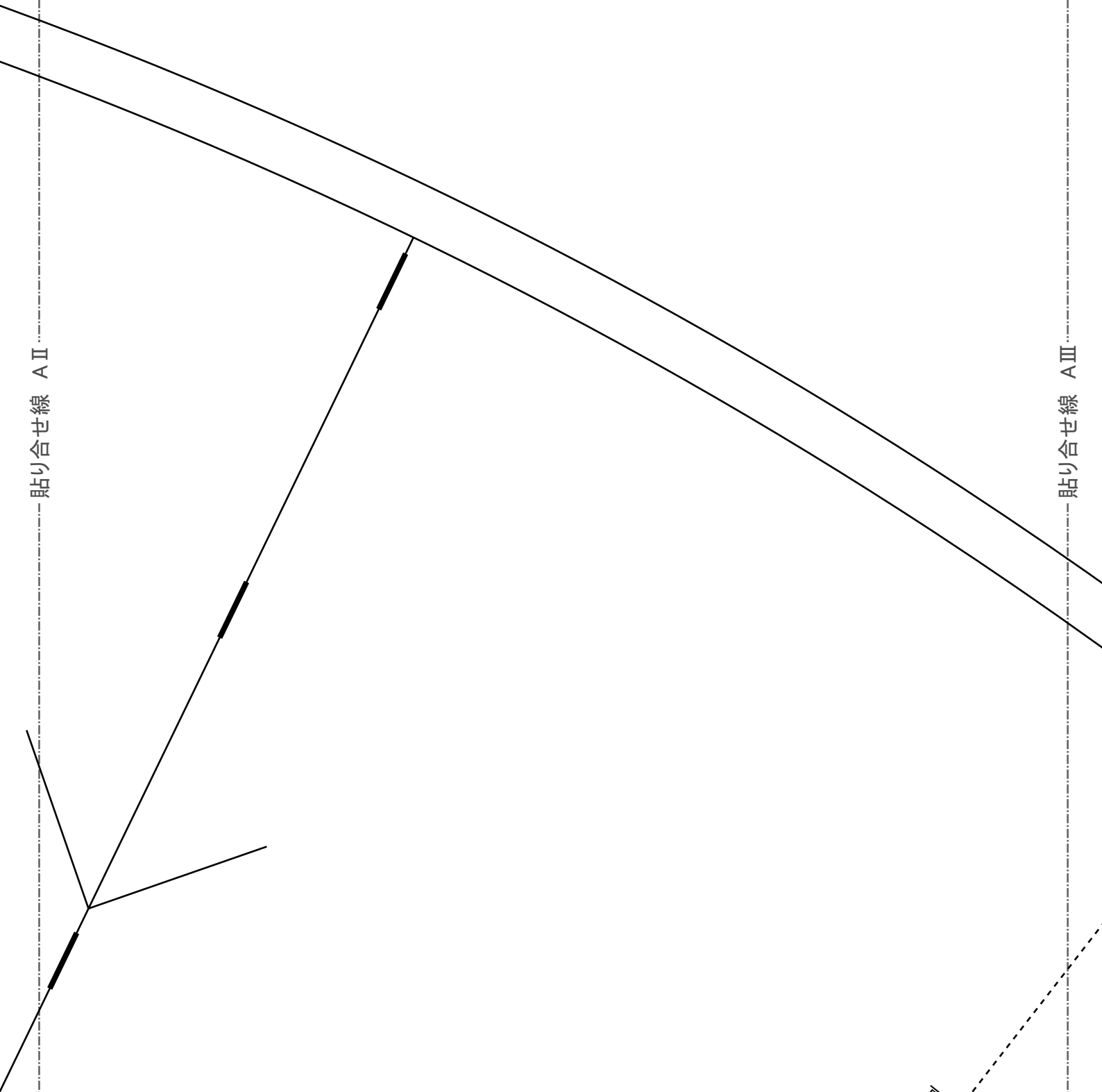
貼り合せ線 BE

貼り合せ線 A II

貼り合せ線 A II

貼り合せ線 CA

山形 40-C 20 20



貼り合せ線 CA

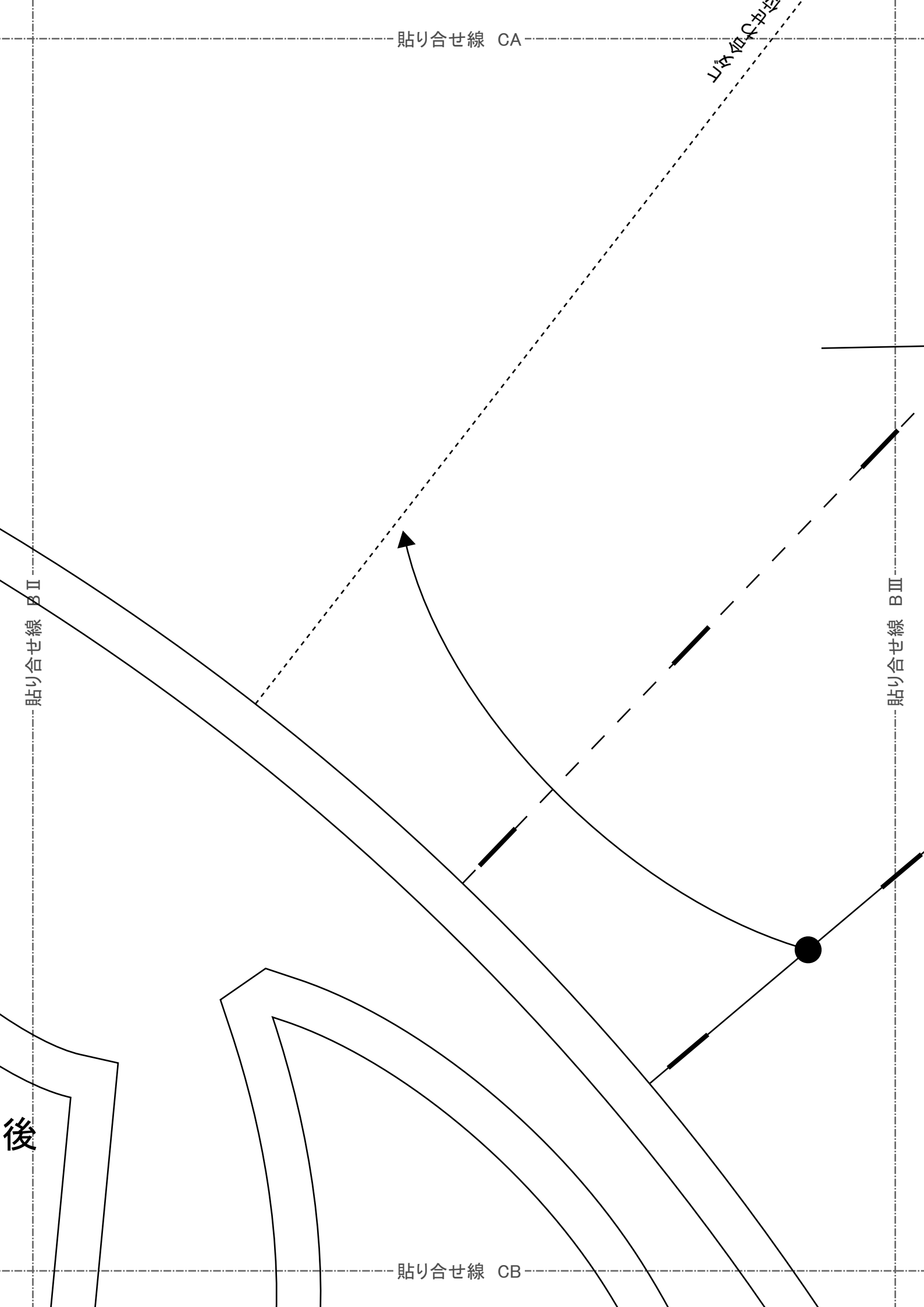
山崎 研 C 社

貼り合せ線 B II

貼り合せ線 B III

後

貼り合せ線 CB



DRCOS

SITE <http://dr-cos.com>

MAIL info@dr-cos.com

Twitter https://twitter.com/@drcos_com

facebook <https://www.facebook.com/drcoscom>

MEN'S size L

裾切替プリーツワンピース
後身頃横
2枚

貼り合せ線 CC

地の目

貼り合せ線 D II

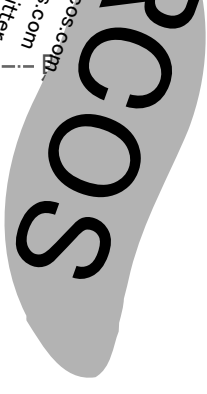
貼り合せ線 D III

縫い代 1cm

DRCO
SITE <http://dr-cos.com>
MAIL info@dr-cos.com
Twitter <https://twitter.com/dr-cos>
Facebook <https://www.facebook.com/dr-cos>

CD

www.drcos.com
http://www.drcos.com
http://www.facebook.com/drcos.com



CD

貼り合せ線 E II

貼り合せ線 E III



地の目

貼り合せ線 CE

貼り合せ線 AⅣ

縫い止まり位置



印で仕付けをして下さい
切り仕付けの仕方は
<http://dr-cos.com/kt-shituke.html>
こちらを参照してください



縫い代 1cm

貼り合せ線 DA

貼り合せ線 AⅢ

貼り合せ線 DA

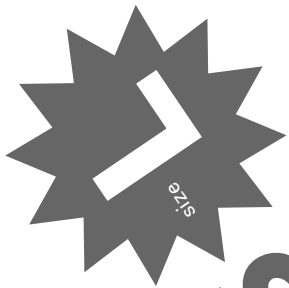
目録

目録

貼り合せ線 B III

貼り合せ線 B IV

目録



MEN'S

本誌の
目録
目録

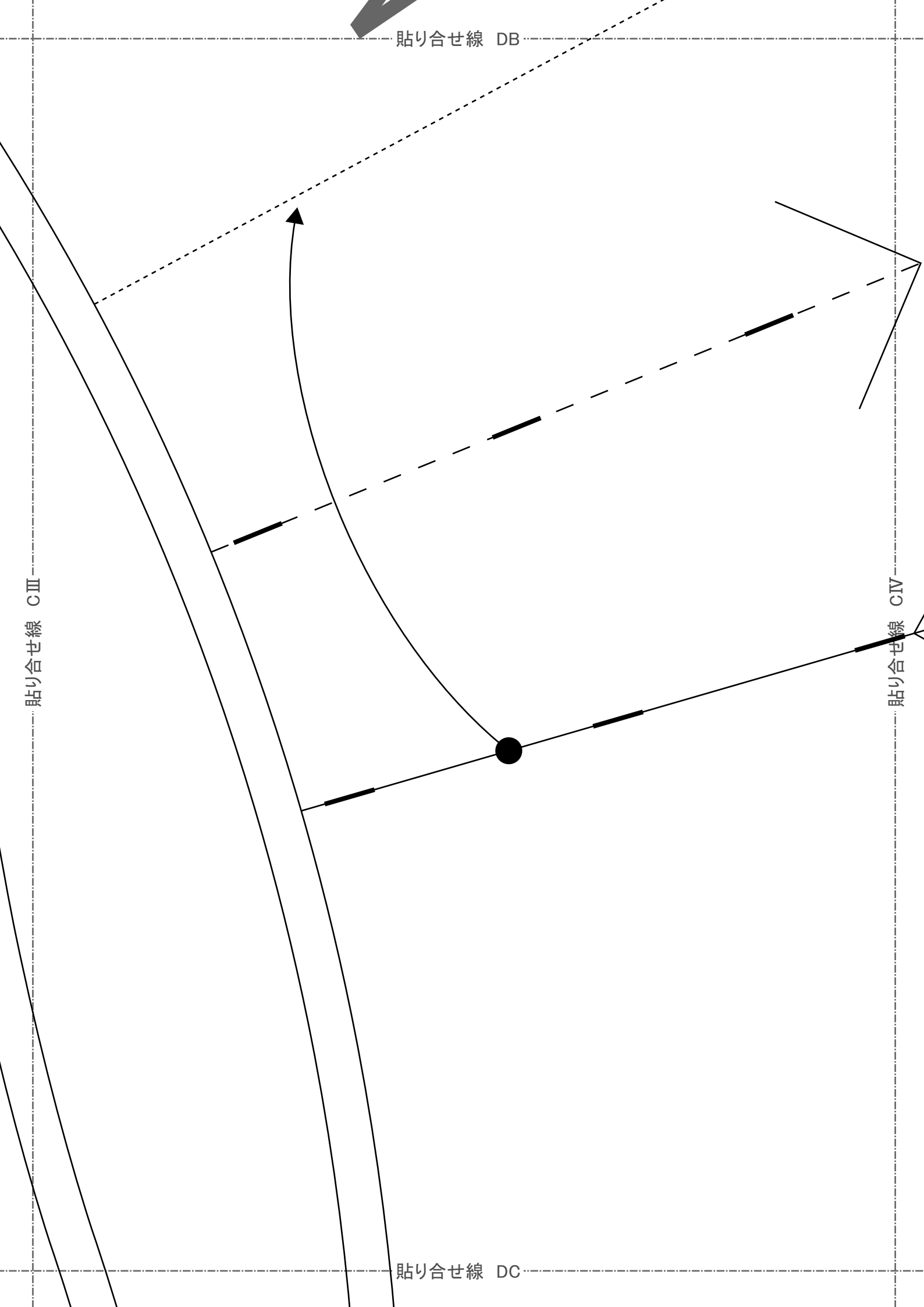
貼り合せ線 DB

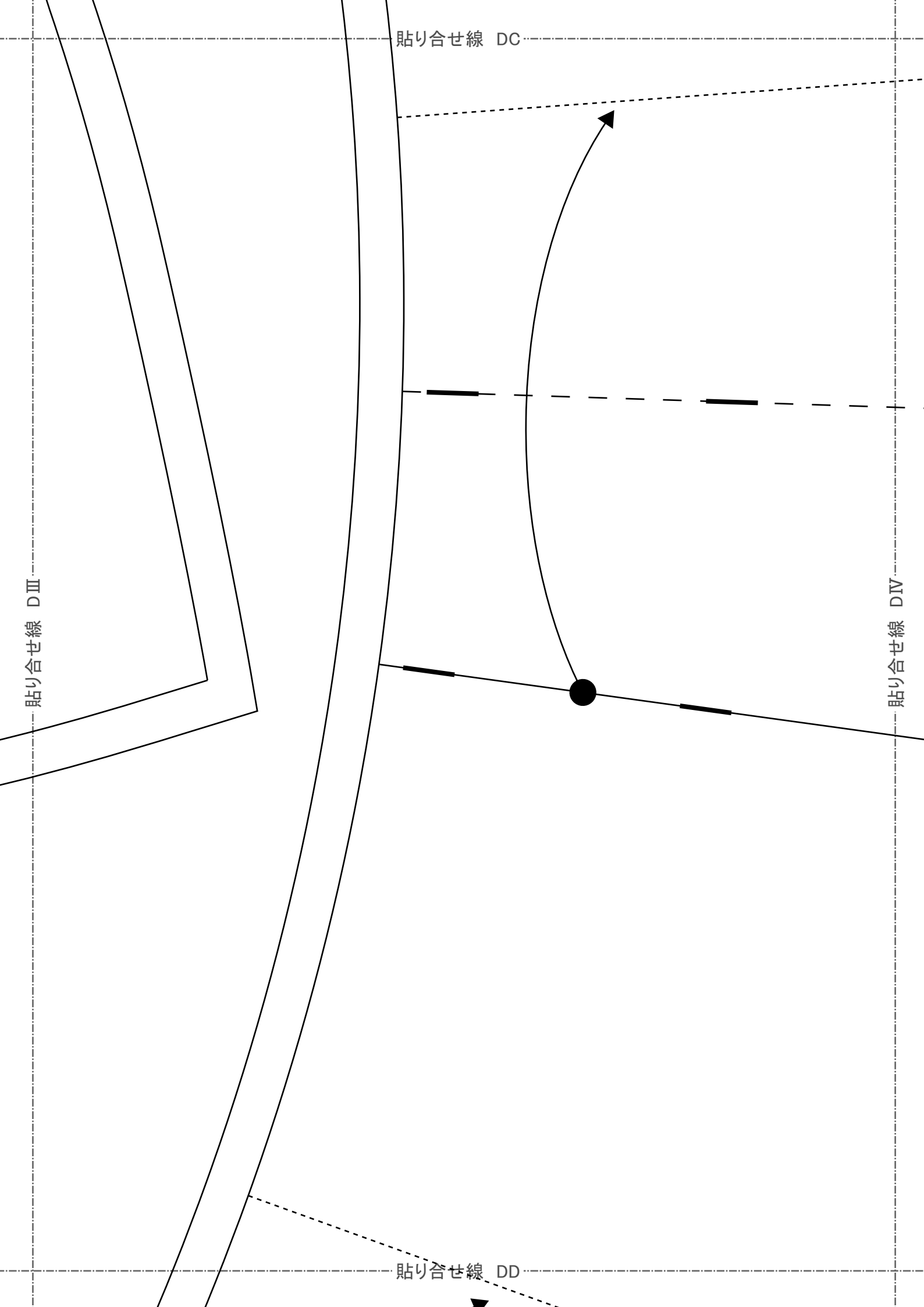
貼り合せ線 DB

貼り合せ線 CⅢ

貼り合せ線 CⅣ

貼り合せ線 DC





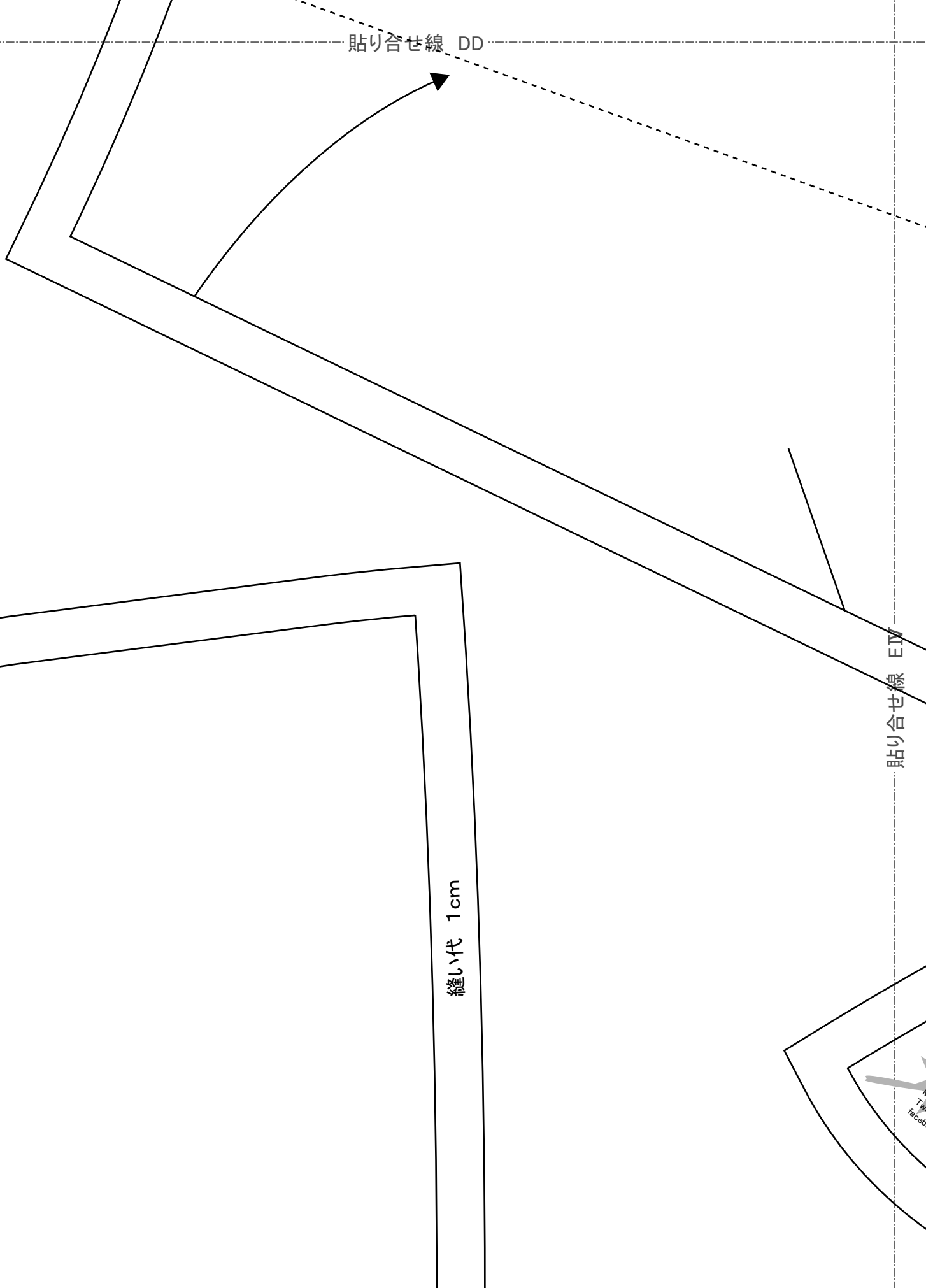
貼り合せ線 DD

貼り合せ線 E III

貼り合せ線 E IV

縫い代 1cm

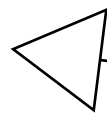
貼り合せ線 DE



貼り合せ線 AIV

貼り合せ線 AV

目の研



コンシールファスナー取付位置 (ファスナーは56cmを使用)

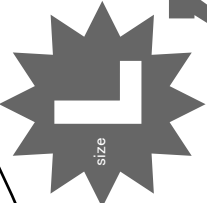
貼り合せ線 EA

襟幅 1cm

襟幅 1cm

SITE <http://drcos.com>
MAIL <mailto:info@drcos.com>
FACEBOOK <https://www.facebook.com/drcos.com>

DRCOS



MEN'S

裾切替プリーツワンピース
前身頃見返し
前わで1枚

地の目

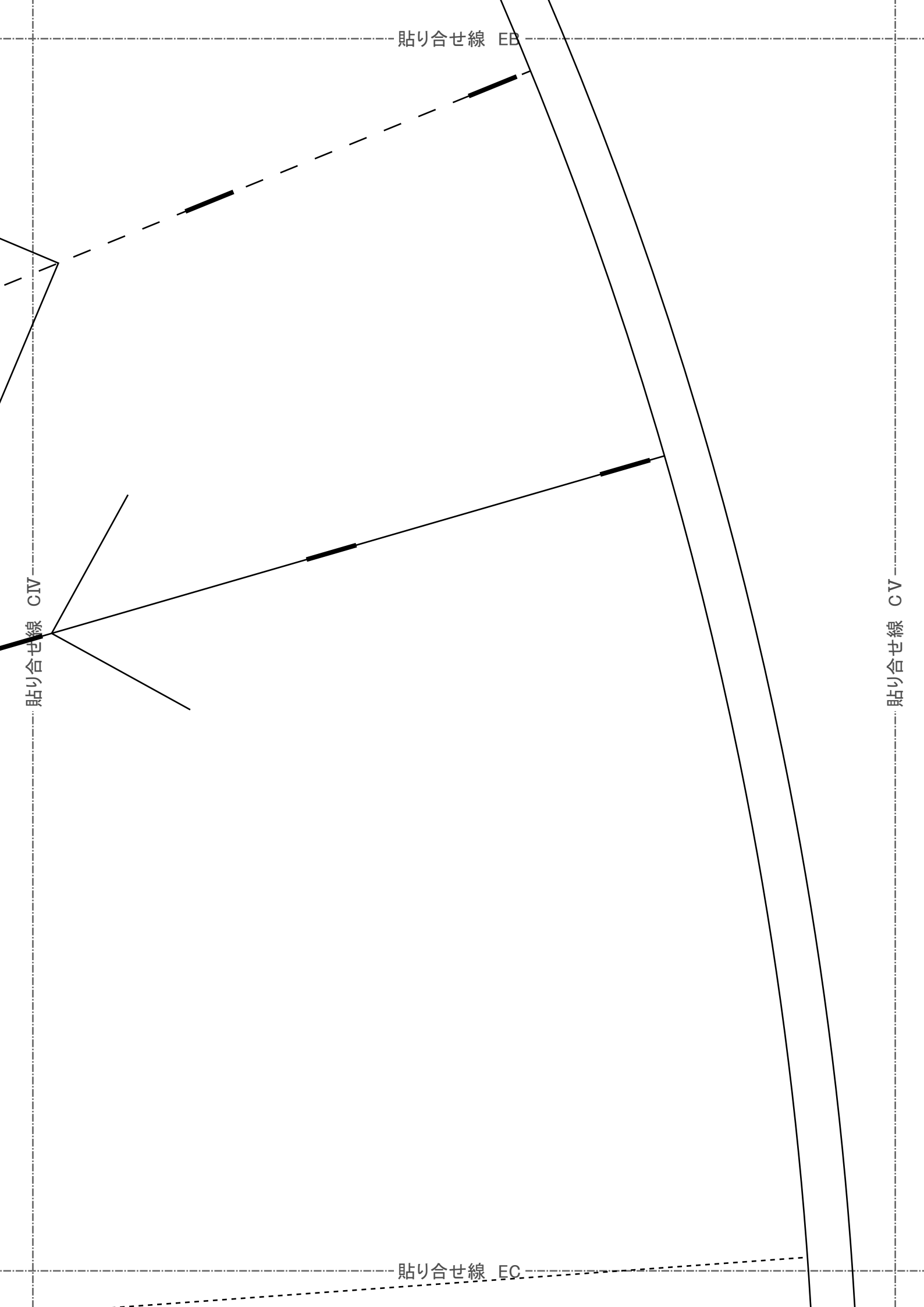


貼り合せ線 EB

貼り合せ線 CIV

貼り合せ線 CV

貼り合せ線 EC

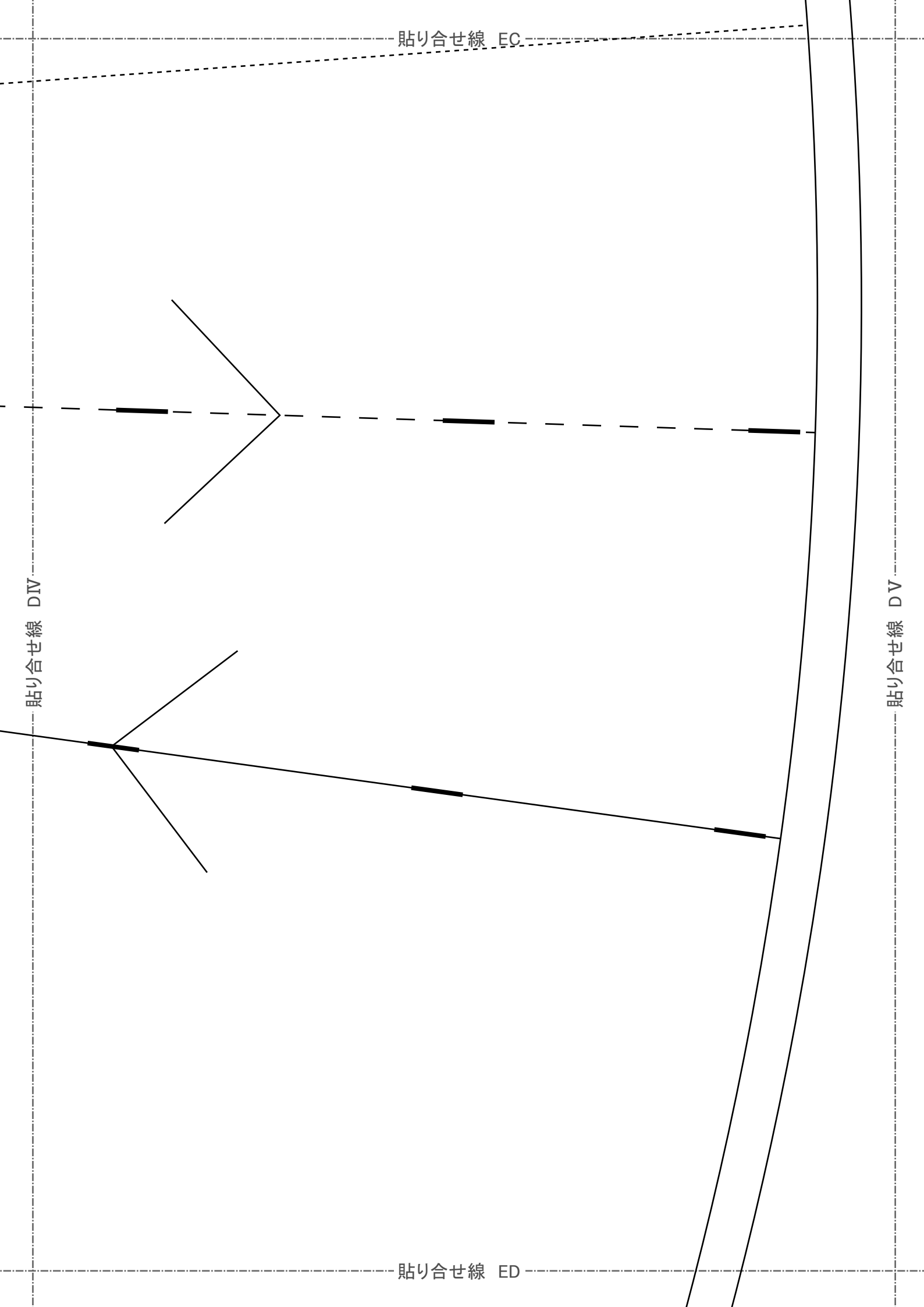


貼り合せ線 EC

貼り合せ線 DV

貼り合せ線 DV

貼り合せ線 ED

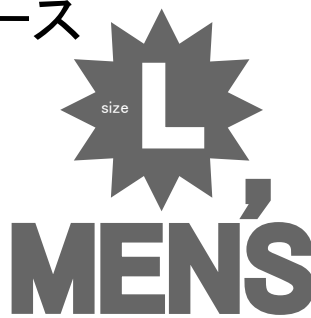


貼り合せ線 ED

貼り合せ線 EV

貼り合せ線 EV

裾切替プリーツワンピース
後身頃見返し
2枚



地の目

縫い代 1cm

貼り合せ線 EE

DRCOS
SITE <http://drcos.com>
MAIL info@drcos.com
Twitter <https://twitter.com/drcos.com>
facebook <https://www.facebook.com/drcos.com>

MENS'S

size

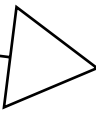
裾切替プリントワンピース
後身頃
2枚



いまだくつ2枚をテープ止めテープに
伸び止めテープの使い方は
<http://dr-cos.com/kt-nobidome.html>
こちらを参照してください

伸び止めテープを使用しています) コンシールファスナーを取付ける前に

貼り合せ線 AV



貼り合せ線 FA

DRCOS

SITE <http://dr-cos.com>
MAIL info@dr-cos.com
T writer <https://twitter.com/dr-cos.com>
facebook <https://www.facebook.com/drcoscom>

見返しのライヤ



こちらを参照してください
<http://dr-cos.com/kt-12boxpleatskirt2.html>
コンピュータの取付け

MEN'S

線