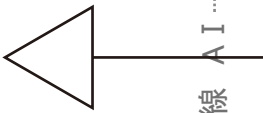


kt-hashisyori.html



貼り合せ線 A I

でいあこすのトップページへ
無料型紙ページへ
スクエアネックブラウスのページへ



こちらを参照してください

DRCOS

SITE <http://drcos.com>
MAIL info@drcos.com
Twitter <https://twitter.com/drcos.com>
facebook <https://www.facebook.com/drcoscom>

縫い代 1 cm

貼り合せ線 AA

工程順

- ①前身頃のダーツを縫い、アイロンで倒す
- ②前後身頃の肩・脇を端処理して、縫い合わせ、アイロンで割る
- ③見返しに接着芯を張り、縫い合わせ、アイロンで割る
- ④見返しの端処理側を端処理して、身頃に縫い合わせる
※裾部分の見返しは裾をL型に縫い合わせる
- ⑤袖の脇を端処理して、縫い合わせ、アイロンで割る
- ⑥身頃に袖を付けて、端処理する
- ⑦身頃裾を端処理して、1cm織り上げて、ミシンでたたく
- ⑧ボタンホールを作り、ボタンを縫いとめる

貼り合せ線 AA

貼り合せ線 AB

縫い代1cm

縫
合
線

貼り合せ線 AB

貼り合せ線 C I

貼り合せ線 AC



見返しと裾の処理は

<http://dr-cos.com/kt-mikaeshisuso.html>

こちらを参照してください

縫い代 1 cm

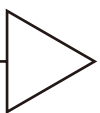


スクエアネック
ブラウス
前身頃
2枚



貼り合せ線 BA

地の目



貼り合せ線 AI

しっかりとしたボタンの付け方は
<http://dr-cos.com/kt-button.html>

こちらを参照してください



端処理の仕方は

<http://dr-cos.com/kt-hasl>
こちらを参照してください



貼り合せ線 BA



B II



④と【地の目】で何？と思われる方は

<http://dr-cos.com/kt-symmetry.html>

こちらを参照してください

地の目



貼り合せ線 BB

貼り合せ線 B I

貼り合せ線 BB

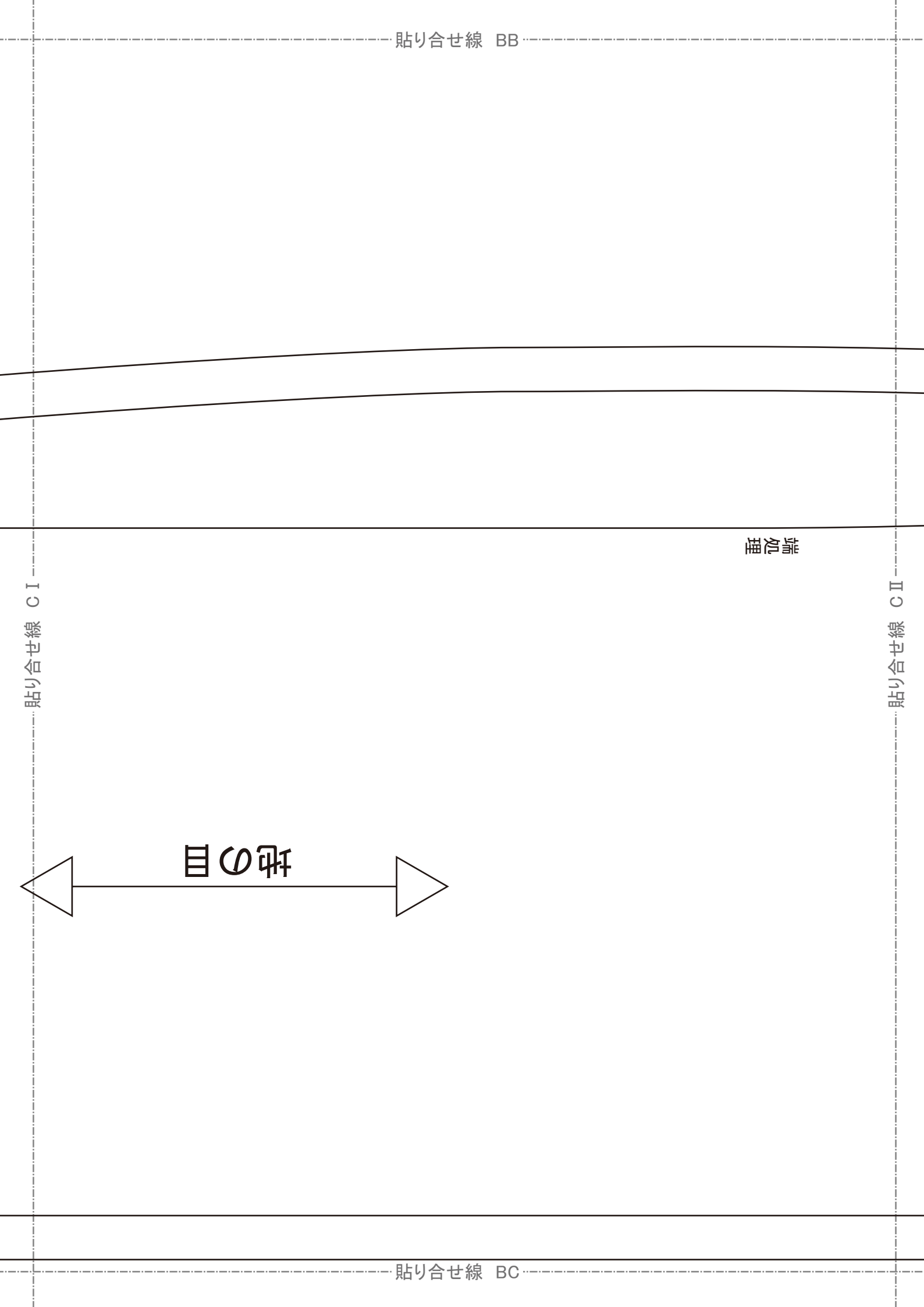
貼り合せ線 C I

貼り合せ線 C II

端処理

目の巾

貼り合せ線 BC



見返し線



印で仕付けをして下さい

切り仕付けの仕方は

<http://dr-cos.com/kt-shituke.html>

こちらを参照してください



貼り合せ線 CA

中心線



B II



貼り合せ線 B III

MEN'S 

スクエアネックレス

ガラス

後身頃

①わで1枚

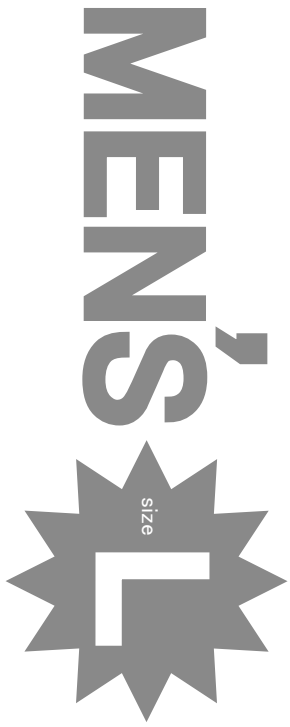
貼り合せ線 CB

貼り合せ線 CB

貼り合せ線 C II

貼り合せ線 C III

スクエアネック
 グラウス
 見返し前 2枚
 接着芯 2枚



MAIL: info@dracos.com
 Twitter: https://twitter.com/@dracos_com
 Facebook: <https://www.facebook.com/dracoscom>

貼り合せ線 CC

貼り合せ線 AⅢ

貼り合せ線 AⅣ



中心位置

貼り合せ線 DA

貼り合せ線 BⅢ



罫線

貼り合せ線 DA

見返し線

貼り合せ線 BⅣ

貼り合せ線 D



SITE <http://dr-cos.com>
MAIL info@dr-cos.com
Twitter [@drCOS_cdn](https://twitter.com/@drCOS_cdn)
facebook <https://www.facebook.com/drcosca>

地の目

貼り合せ線 C IV



OS

www.drcos.com
drcos.com

貼り合せ線 D

前

貼り合せ線 DC

貼り合せ線 C III

DRCOS

SITE <http://drcos.com>
MAIL info@drcos.com
Twitter [@drcos.com](https://twitter.com/@drcos.com)
facebook <https://www.facebook.com/drcoscom>

貼り合せ線 EB

袖の付け方は

<http://dr-cos.com/kt-armhole.html>

こちらを参照してください



MEN'S  size L

スクエアネック
ブラウス
袖
2枚

縫い代1cm

貼り合せ線 EC

貼り合せ線 CV

貼り合せ線 CV

目の目

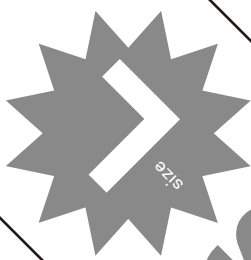


端処理

地の目

ヘアケア用品
 リンス1本
 シャンプー1本
 接着剤1本

幅141cm



MENS

DRCOS

SITE <http://dr-cos.com>
 MAIL info@dr-cos.com
 Twitter <https://twitter.com/@drcos.com>
 facebook <https://www.facebook.com/drcos.com>

後

DRCOS

SITE <http://dr-cos.com>
 MAIL info@dr-cos.com
 Twitter <https://twitter.com/@drcos.com>
 facebook <https://www.facebook.com/drcos.com>