

でいあこすのトップページへ
無料型紙ページへ
スクエアネックブラウスのページへ



中心位置

ボタン位置

貼り合せ線 A I

貼り合せ線 AA

貼り合せ線 AA

貼り合せ線 BI

見返し線

DRCOS

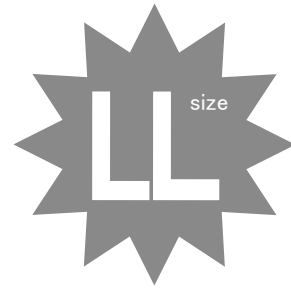
SITE <http://dr-cos.com>

MAIL info@dr-cos.com

Twitter https://twitter.com/@drcos_com

facebook <https://www.facebook.com/drcoscom>

貼り合せ線 AB



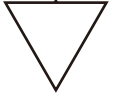
スクエアネックレス
ブラウス
後身頃
㊦で1枚



㊦と【地の目】て何?と思われる方は
<http://dr-cos.com/kt-symmetry.html>
こちらを参照してください



地の目



工程順

- ①前身頃のダーツを縫い、アイロンで倒す
- ②前後身頃の肩・脇を端処理して、縫い合わせ、アイロンで
- ③見返しに接着芯を張り、縫い合わせ、アイロンで割る
- ④見返しの端処理側を端処理して、身頃に縫い合わせる
※裾部分の見返しは裾をL型に縫い合わせる
- ⑤袖の脇を端処理して、縫い合わせ、アイロンで割る
- ⑥身頃に袖を付けて、端処理する
- ⑦身頃裾を端処理して、1cm織り上げて、ミシンでたたく
- ⑧ボタンホールを作り、ボタンを縫いとめる

縫い代1cm

貼り合せ線 A I

中心線



見返し線

印で仕付けをして下さい

切り仕付けの仕方は

<http://dr-cos.com/kt-shituke.html>

こちらを参照してください



貼り合せ線 A II

貼り合せ線 BA

ぎに倒す

縫い方は

dr-cos.com/kt-darts.html

参照してください



S

com
/drcoscom

貼り合せ線 B I

貼り合せ線 BA

ダーツは下向きに倒す

ダーツ

ダーツの縫い方は

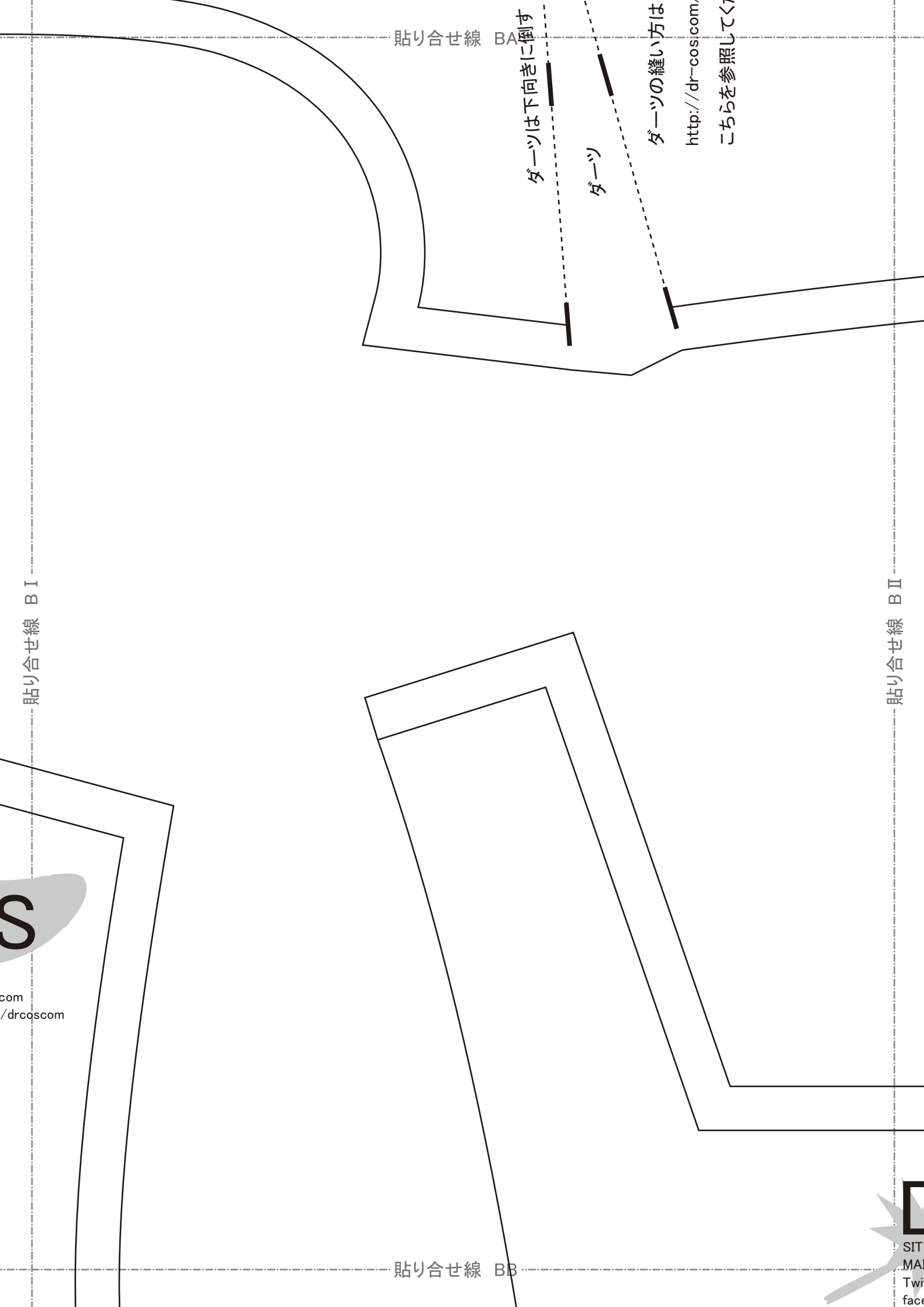
<http://dr-cos.com>

こちらを参照してく

貼り合せ線 BB

貼り合せ線 B II

SIT
MA
Twi
fa



貼り合せ線 BB

貼り合せ線 CI



スクエア
ブラ
見返し前
接着芯

端
処
理

貼り合せ線 BC

貼り合せ線 BC

貼り合せ線 D I

口で割る
る
る

たく

目の研

貼り合せ線 D II

見返しと裾

<http://dr->

こちらを参

縫い代

貼り合せ線 BD



スクエアネック
ブラウス
前身頃
2枚



地の目



しっかりとしたボタンの付け方は

<http://dr-cos.com/kt-button.html>

こちらを参照してください



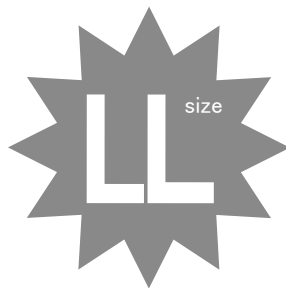
端処理の
<http://dr-cos.com>
こちらを参照

貼り合せ線 B II

貼り合せ線 B III



縫い代1cm



端処理

スクエアネット
ブラウス
見返し後 1枚
接着芯 1枚

DRCOS

SITE <http://dr-cos.com>

MAIL info@dr-cos.com

Twitter <https://twitter.com/@drcos.com>

facebook <https://www.facebook.com/drcoscom>

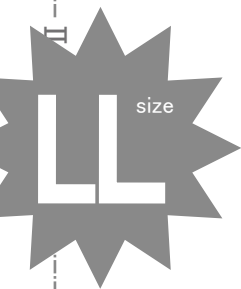
SITE <http://dr-cos.com>

MAIL info@dr-cos.com

Twitter https://twitter.com/@drcos_com

facebook <https://www.facebook.com/drcoscom>

貼り合せ線 CB



エアネック
ブラウス
返し前 2枚
着芯 2枚

袖の付け方は

<http://dr-cos.com/kt-armhole.html>

こちらを参照してください

貼り合せ線 CⅢ



貼り合せ線 CC

貼り合せ線 CC

目の研

貼り合せ線 D II



返しと裾の処理は

<http://dr-cos.com/kt-mikaeshisuso.html>

こちらを参照してください

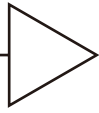
縫い代1cm

貼り合せ線 D III

貼り合せ線 CD



A III



貼り合せ線 DA

DRCOS

SITE <http://dr-cos.com>

MAIL info@dr-cos.com

Twitter [@dr-cos_com](https://twitter.com/@dr-cos_com)

facebook <https://www.facebook.com/drcoscom>

縫い代 1cm

貼り合せ線 AIV

貼り合せ線 DA



処理の仕方は

<http://dr-cos.com/kt-hashisyori.html>

を参照してください

貼り合せ線 B III

ネット
ス
1枚
1枚

目の
目



後

DRCOS

SITE <http://dr-cos.com>

MAIL info@dr-cos.com

Twitter [@drcos_com](https://twitter.com/@drcos_com)

facebook <https://www.facebook.com/drcoscom>

貼り合せ線 DB

貼り合せ線 B IV

貼り合せ線 DB

<http://dr-cos.com/kt-armhole.html>

こちらを参照してください



貼り合せ線 CIII



スクエアネック
ブラウス
袖
2枚



地の目

前

貼り合せ線 DC

縫い代1cm

貼り合せ線 CIV