

でいあこすのトップページへ
無料型紙ページへ
スモックのページへ

バイアステープの作り方は
<http://dr-cos.com/kt-biastape.html>
こちらを参照してください



DRCOS

SITE <http://dr-cos.com>

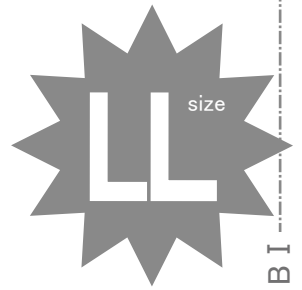
MAIL info@dr-cos.com

Twitter https://twitter.com/@drcos_com

facebook <https://www.facebook.com/drcoscom>

貼り合せ線 AI

貼り合せ線 AA



貼り合せ線 BI
スモック
前・後身頃
①で2枚



①と【地の目】で何?と思われる方は

<http://dr-cos.com/kt-symmetry.html>

こちらを参照してください

工程順

①身頃・袖の脇を縫い合わせて、端処理

②身頃・袖の裾を3つ折りにして、ミシン

③身頃に袖を戻して端処理する

貼り合せ線 AB

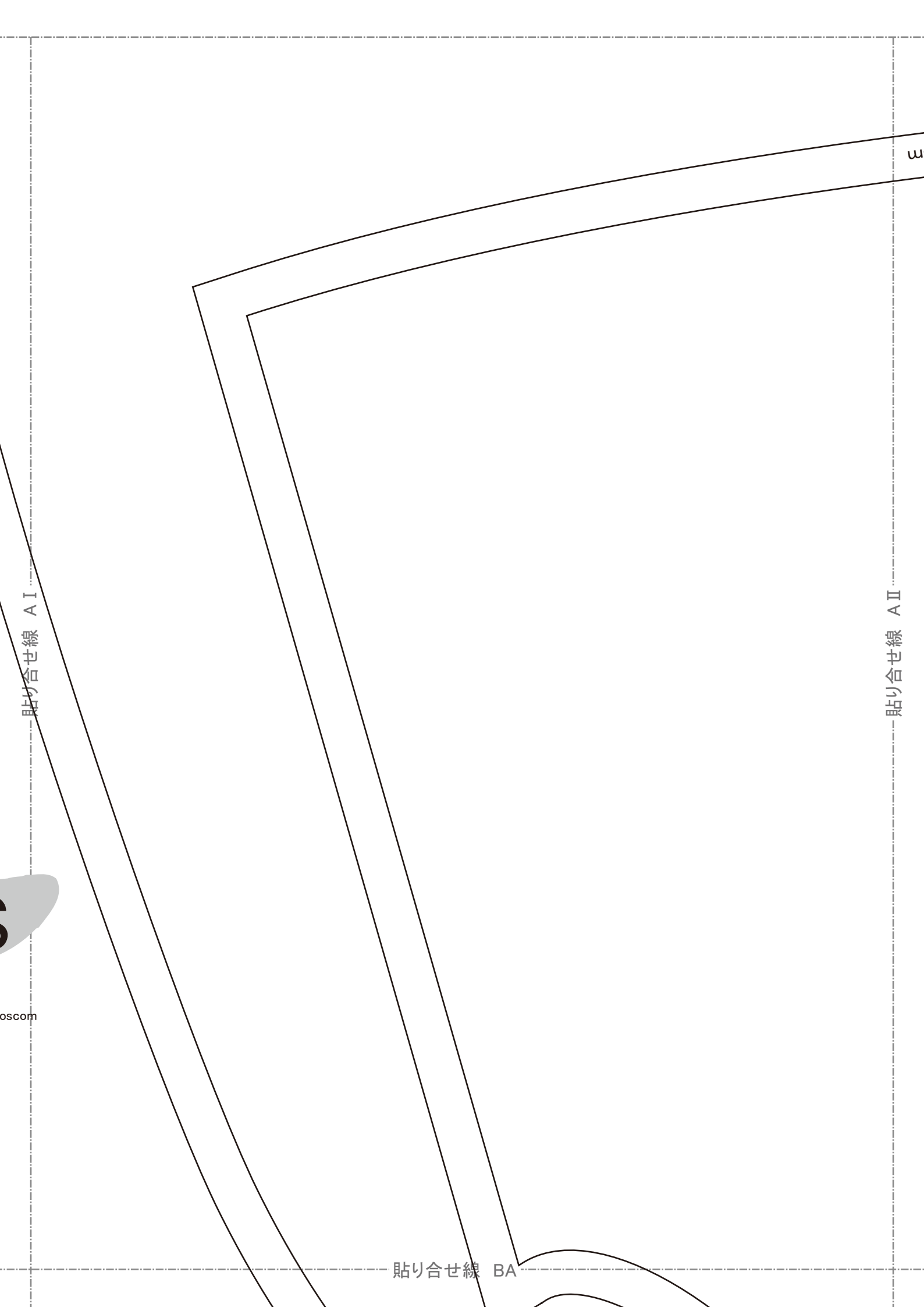
- ①身頃・袖の脇を縫い合わせて、端処理
 - ②身頃・袖の裾を3つ折りにして、ミシン
 - ③身頃に袖を取り付けて端処理する
 - ④首回りにバイアステープを巻きミシンで
- ※バイアステープの中に緩くゴムを入れ



貼り合せ線 C I

縫い代1cm

貼り合せ線 AC



貼り合せ線 A I

貼り合せ線 A II

貼り合せ線 BA

oscom

u

貼り合せ線 BA

貼り合せ線 B II

貼り合せ線 B I
ウ
頃
枚

、端処理する
、ミシンでたたく

貼り合せ線 BB

、端処理する

、ミシンでたたく

する

ミシンでたたく

を入れても可愛くなります。

貼り合せ線 BB

貼り合せ線 CI



端処理の仕方は

<http://dr-cos.com/kt-hashisyori.html>

こちらを参照してください

1cm

貼り合せ線 BC

貼り合せ線 CII

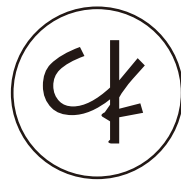
貼り合せ線 AⅡ

縫い代1cm



地の目

貼り合せ線 AⅢ



わで2枚

袖

入フック

貼り合せ線 CA

貼り合せ線 CA



SITE <http://dr-cos.com>
MAIL info@dr-cos.com
Twitter <https://twitter.com/drcos.com>
facebook <https://www.facebook.com/drcos.com>

DRCOS

貼り合せ線 B II

貼り合せ線 B III

貼り合せ線 CB