

でいあこすのトップページへ
無料型紙ページへ
スラックスのページへ

ダーツ

ダーツは中心に回って倒す

ダーツ

貼り合せ線 A I

印で仕付けをして下さい

切り仕付けの仕方は

<http://dr-cos.com/kt-shituke.html>

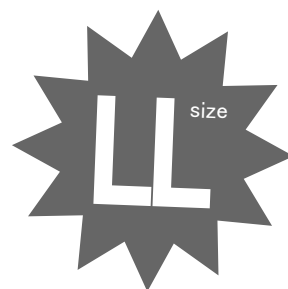
こちらを参照してください



縫い代 1cm

貼り合せ線 AA

S
M
T
fa



スラックス(2ダーツ)
前身頃
2枚

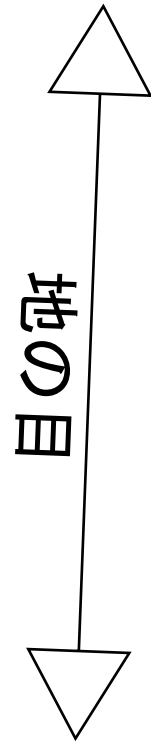


端処理の仕方は

<http://dr-cos.com/kt-hashisyori.html>

こちらを参照してください

貼り合せ線 AB



貼り合せ線 CI

貼り合せ線 AC

貼り合せ線 AC

貼り合せ線 DI

折り返し 2cm

貼り合せ線 AD

貼り合せ線 A I

DRCOS

SITE <http://dr-cos.com>
MAIL info@dr-cos.com
Twitter https://twitter.com/@drcos_com
facebook <https://www.facebook.com/drcoscom>

あき止まり 

貼り合せ線 BA

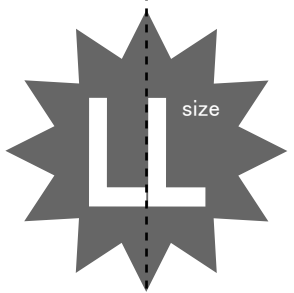
縫い代 1cm


DRCOS

SITE <http://dr-cos.com>
MAIL info@dr-cos.com
Twitter https://twitter.com/@drcos_com
facebook <https://www.facebook.com/drcoscom>

地の目

ストラックス
(2ダーツ)
持出し 1枚
接着芯 1枚



あき止まり 

貼り合せ線 A II

ツ)

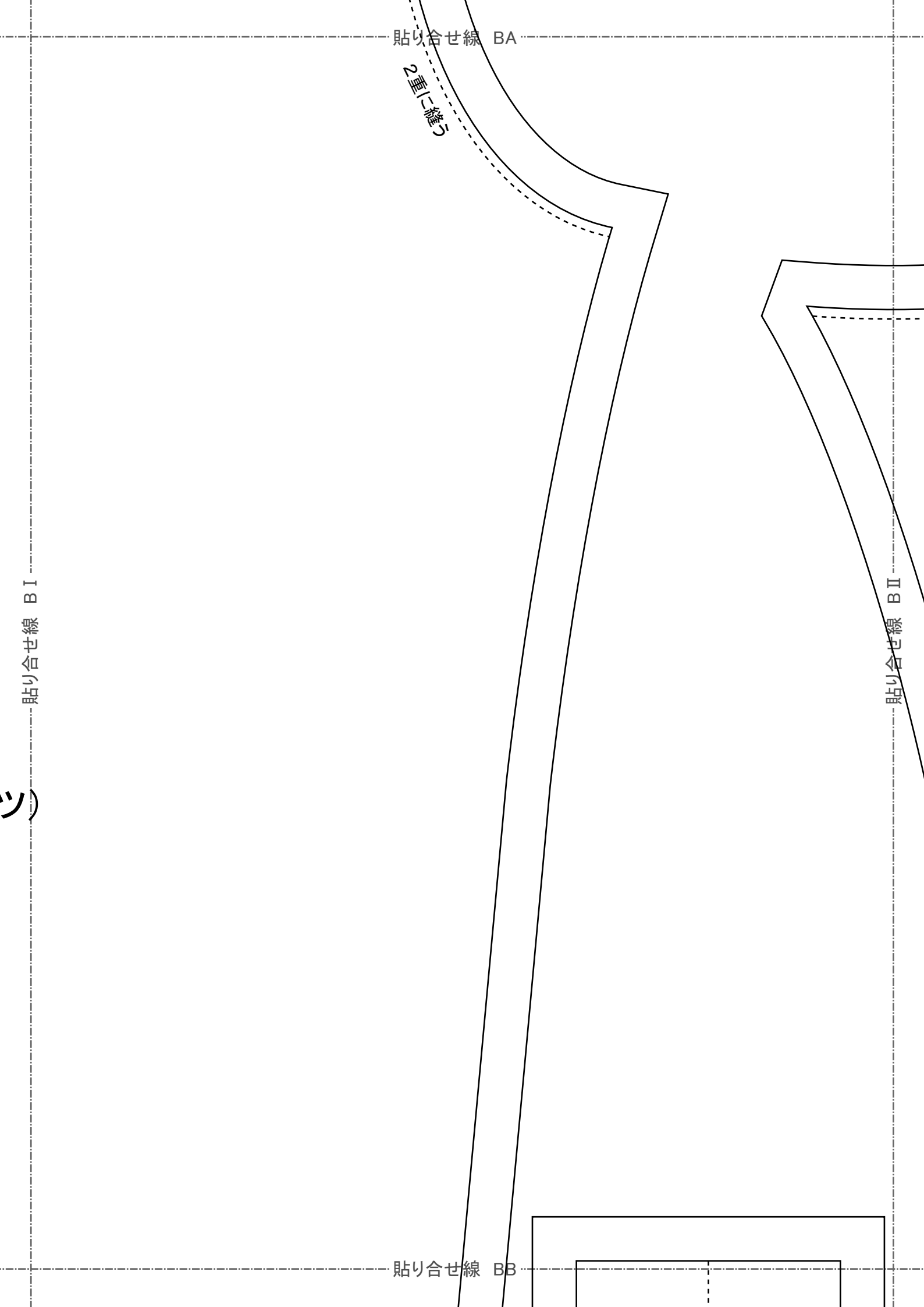
貼り合せ線 BI

貼り合せ線 BA

2重に縫う

貼り合せ線 BII

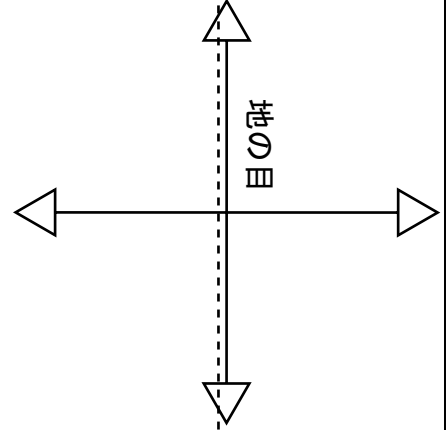
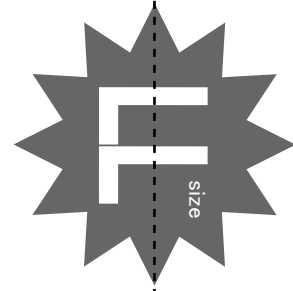
貼り合せ線 BB



貼り合せ線 C I

貼り合せ線 BB

貼り合せ線 BC



貼り合せ線 C II

ストラップス(2ダーツ) ベルト1枚 接着芯1枚

ベルト部分の準備

<http://dr-cos.com/kt-12boxpleatskirt6.html>



ベルトの縫い付け方

<http://dr-cos.com/kt-12boxpleatskirt7.html>



ホックの
<http://c>
<http://c>

縫い代 1cm

貼り合せ線 BC

貼り合せ線 BD

縫い代 1cm

あき止まり

size

真

ストラックス(2ダーツ)
見返し 1枚
接着芯 1枚

目研

DRCOS
SITE <http://dr-cos.com>
MAIL info@dr-cos.com
Twitter [@drcos.com](https://twitter.com/@drcos.com)
facebook <https://www.facebook.com/drcoscom>

ホックの付け方①「鉤(カギ)」編
<http://dr-cos.com/kt-hook.html>
ホックの付け方②「輪」編
<http://dr-cos.com/kt-hook2.html>

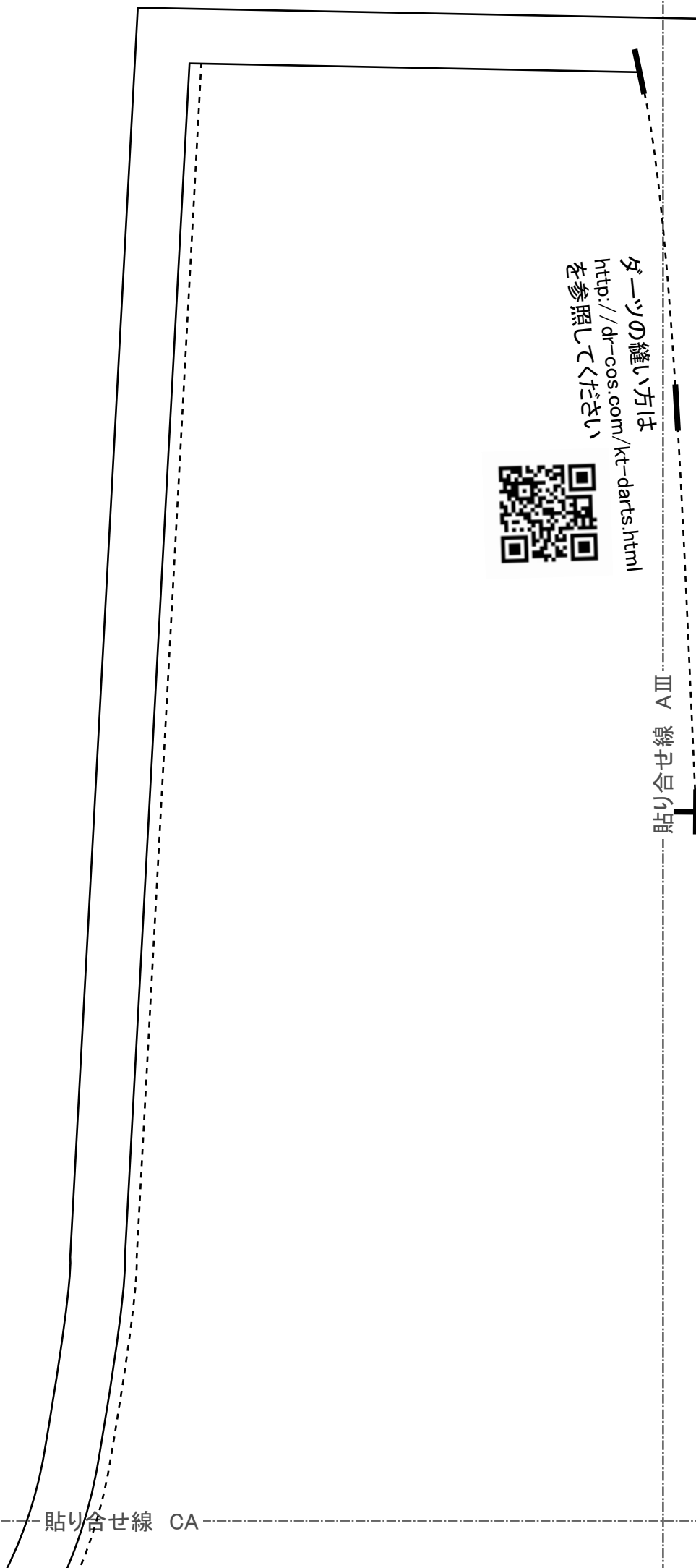


DRCOS
SITE <http://dr-cos.com>
MAIL info@dr-cos.com
Twitter [@drcos.com](https://twitter.com/@drcos.com)
facebook <https://www.facebook.com/drcoscom>

持出し
3cm



貼り合せ線 AII



貼り合せ線 CA



ダーツの縫い方は
<http://dr-cos.com/kt-darts.html>
を参照してください

貼り合せ線 AIII

貼り合せ線 CA

2重に縫う

DRCOS

SITE <http://dr-cos.com>

MAIL info@dr-cos.com

Twitter https://twitter.com/@drcos_com

facebook <https://www.facebook.com/drcoscom>

貼り合せ線 B II

貼り合せ線 B III

スラックス
後身

2

貼り合せ線 CB

貼り合せ線 CB

貼り合せ線 CII

貼り合せ線 CIII

貼り合せ線 CC

貼り合せ線 CC

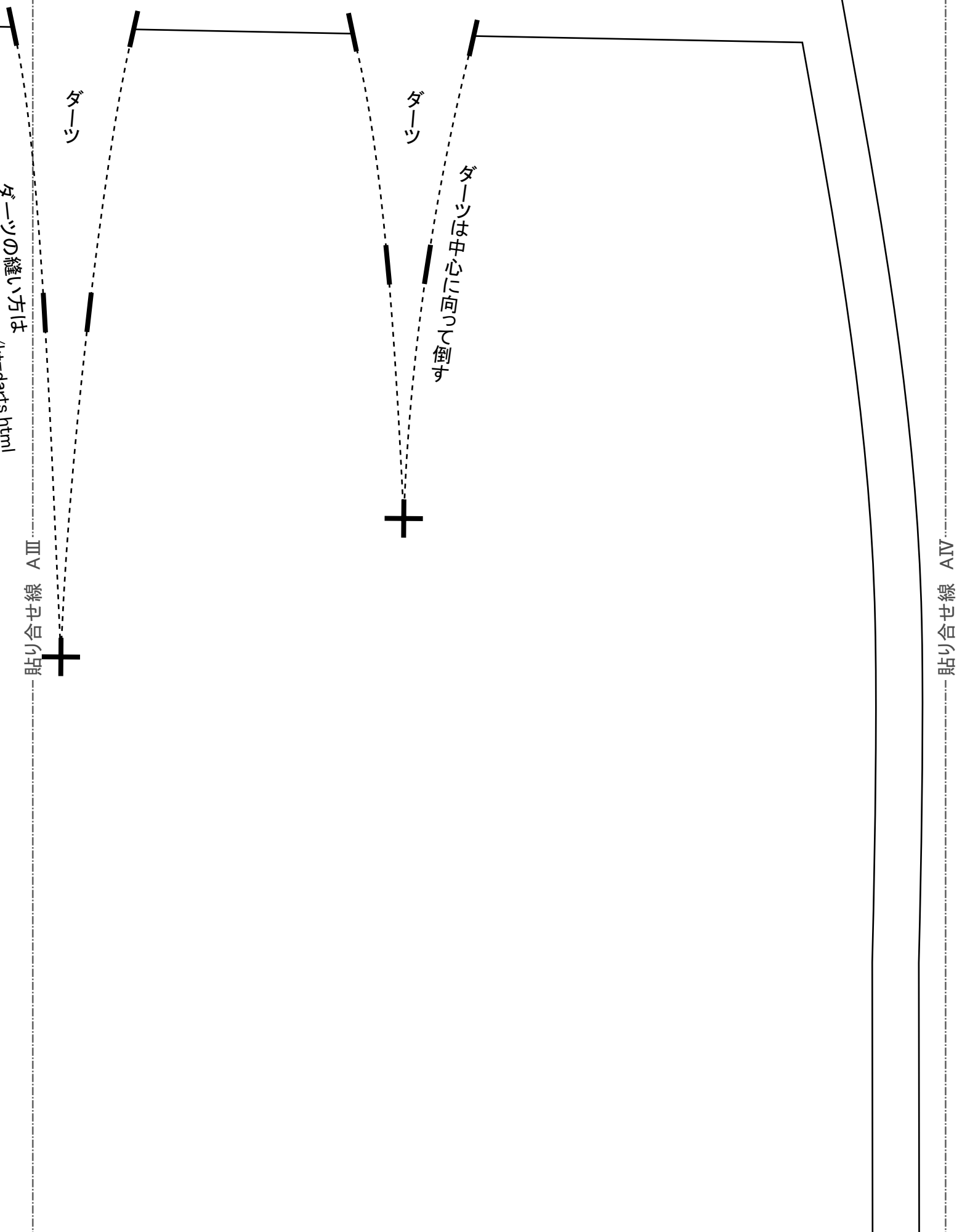
貼り合せ線 D II

工程順

- ①前後身頃両脇を
- ②あき止まりから肘
- ※股下は強度を上
- ③持出しに接着芯
- ④見返しに接着芯
- ⑤見返しを身頃に
- ⑥裾を端処理して
- ⑦ズボンにベルト

貼り合せ線

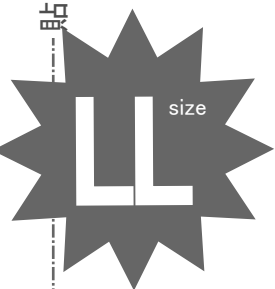
貼り合せ線 CD



貼り合せ線 DA

縫い代 1cm

貼り合せ線 BIII



ウス(2ダーツ)
後身頃
2枚

貼り合せ線 BIV

貼り合せ線 DB

目の目



貼り合せ線 DC

- ① 両脇を端処理して縫い合わせアイロンで割る
- ② 股下を縫い合わせ、端処理する
- ③ 強度を上げるために2重に縫っておく
- ④ 接着芯を貼り、ファスナー片側を付けて、身頃に取付ける
- ⑤ 接着芯を貼り、外側を端処理する
- ⑥ 反対側のファスナーを取付ける
- ⑦ 端処理して折り返しミシンで叩く
- ⑧ ベルトを取付ける

貼り合せ線

貼り合せ線 DIV

折り返し 2cm

貼り合せ線 DD