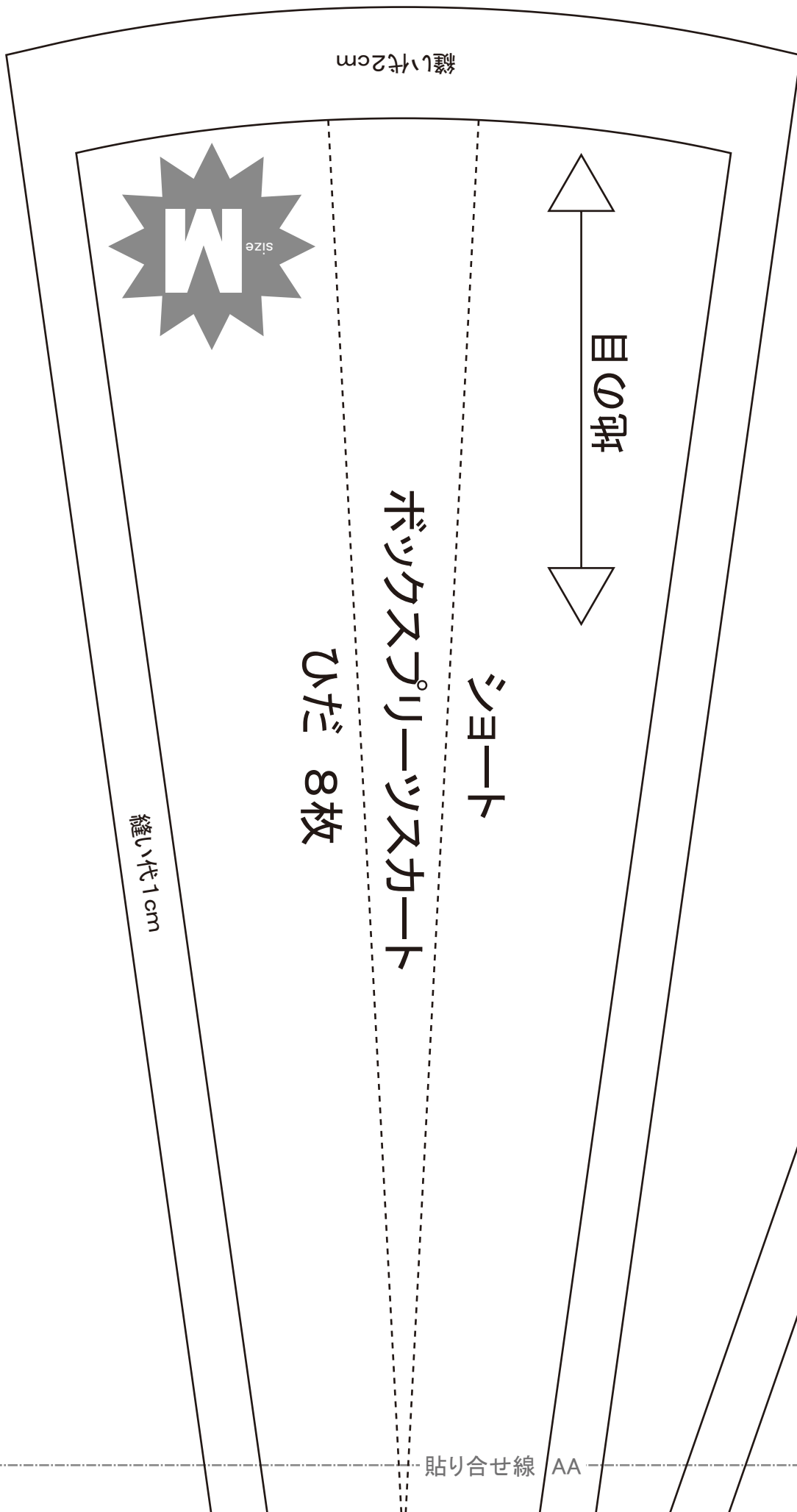
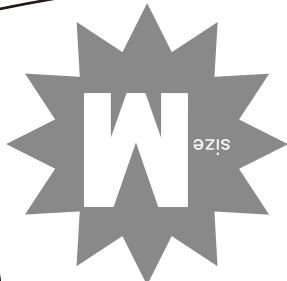


でいあこすのトップページへ
無料型紙ページへ
ショートボックスプリーツのページへ



縫い代 2cm



地の目

ボックスプリーツスカート

シヨート

ひだ 8枚

縫い代 1cm

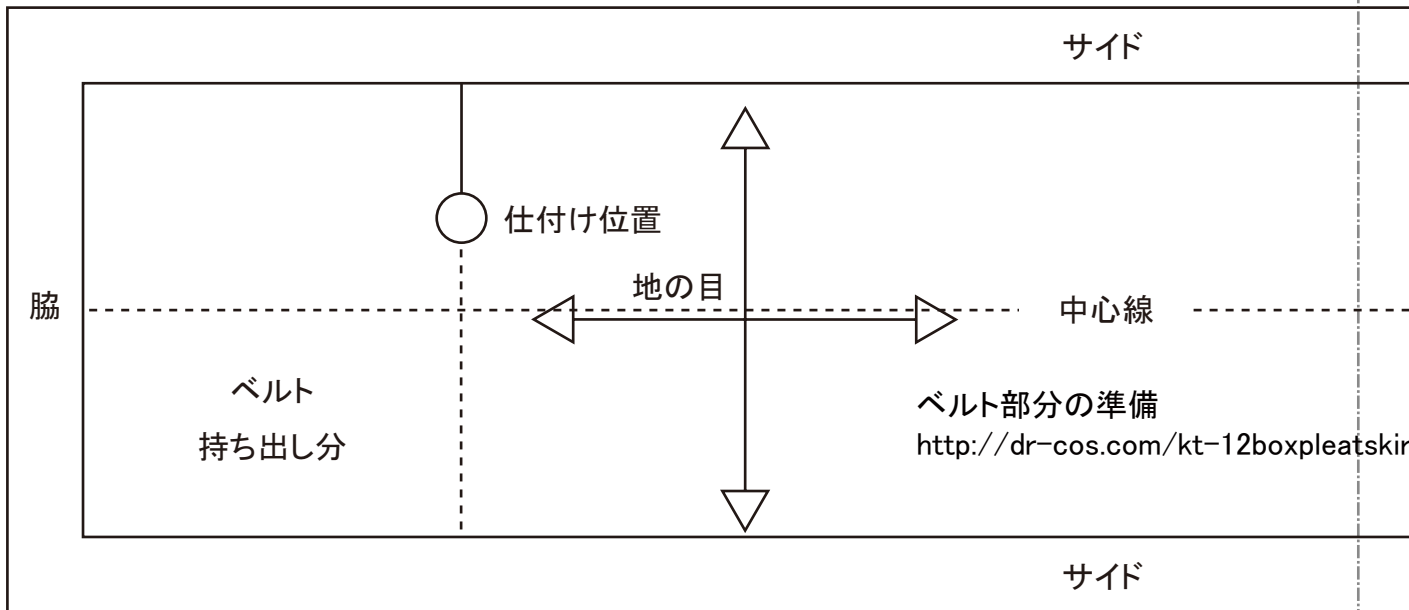
貼り合せ線 AA

貼り合せ線 AI

貼り合せ線 AA

地の目

貼り合せ線 BI



貼り合せ線 AB



ショート
ボックスプリーツスカート
身頃 7枚

縫い止まり位置

ステッチ位置

工程順

①身頃脇の中央を端処理して、伸び止めテープを貼り
縫い止まり位置まで縫ってアイロンで縫い路を割る

②ファスナー取付位置にファスナーを取り付ける

①身頃脇の中袋を端処理して、伸縮止めのテープを貼る
縫い止まり位置まで縫ってアイロンで縫い路を割る

②ファスナー取付位置にファスナーを取り付ける

③身頃・身頃脇・ひだの脇と裾を端処理する

④身頃・身頃脇・ひだの裾をアイロンで2cm折り上げてミシンで叩く

⑤身頃・身頃脇を縫い止まり位置まで合わせてアイロンで割る

※身頃・身頃脇を全て縫い合わせていく

⑥アイロンで形をつけてステッチ位置にステッチをかける

⑦ひだ布を取り付ける

※ひだ布上部分は、まつり縫いで本体に固定する

※裾部分を重ねた際に後ろからのぞかないようにつける

⑧ベルトを取り付ける

DRCOS

SITE <http://dr-cos.com>

MAIL info@dr-cos.com

Twitter https://twitter.com/@drcos_com

facebook <https://www.facebook.com/drcos.com>

縫い代2cm

ショートボックスプリーツスカート ベ



ベルトの縫い付け方

<http://dr-cos.com/kt-12boxpleatskirt7.html>



ボックス

<http://>

ボックス

<http://>

縫い代



地の目

ショット ホックスリーブスカー 身頃脇 2枚



縫い止位置

○ 仕付け位置

コンジュークスカーの
<http://dr-cos.com/kt-t>
こちらを参照してください

こちらを参照してください

<http://dr-cos.com/kt-shituke.html>

印で仕付けして下さい
切り仕付けの仕方は



端処理の仕方は

<http://dr-cos.com/kt-hashisyori.html>

こちらを参照してください

貼り合せ線

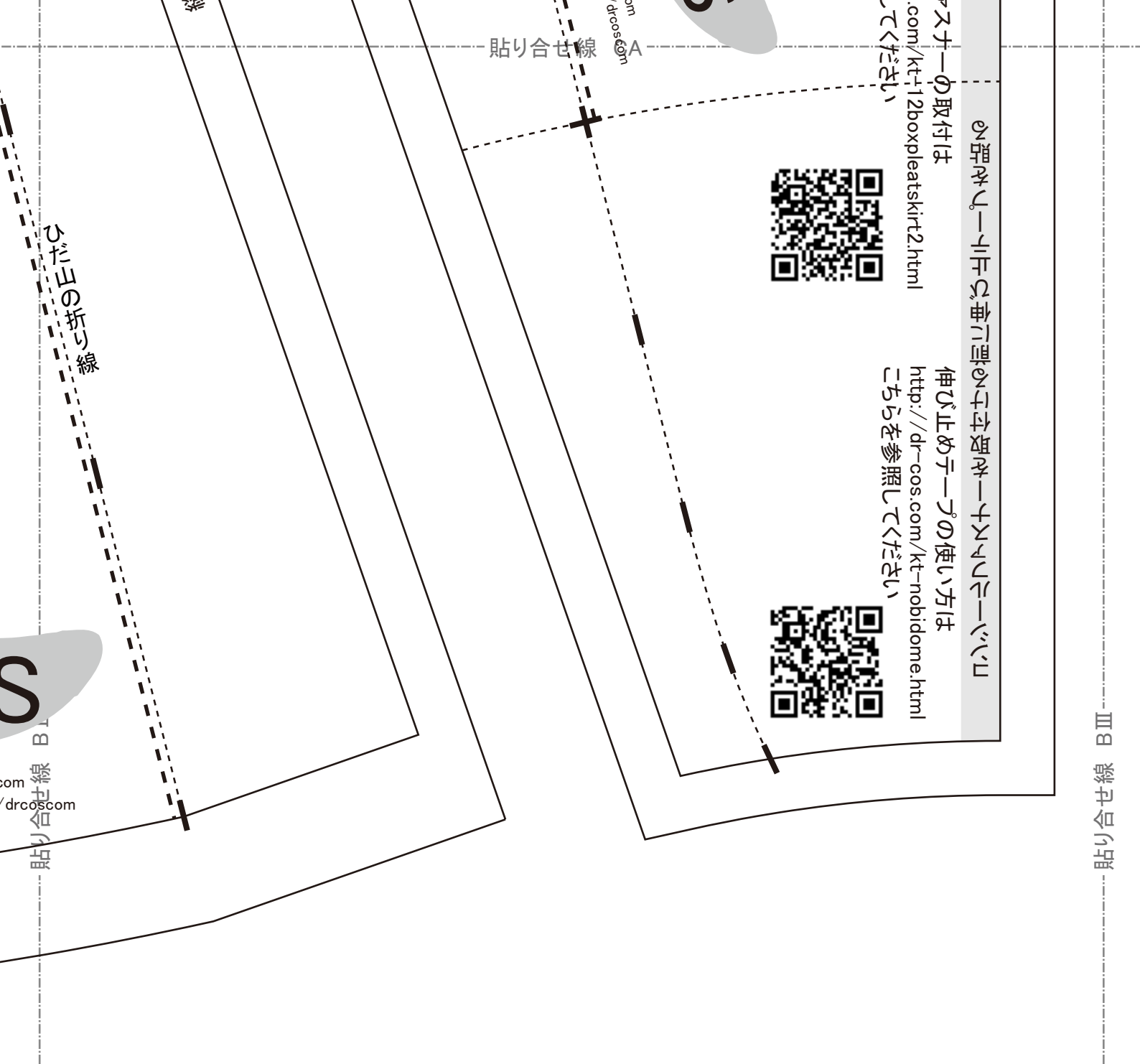
DRCOS

SITE <http://dr-cos.com>
MAIL info@dr-cos.com
Twitter <https://twitter.com/@drcos.com>
facebook <https://www.facebook.com/drcos.com>

縫い代 1cm

縫い代 1cm

縫い代 2cm



ベルト 1枚 接着芯（薄手）1枚

ホックの付け方①「鉤(カギ)」編
<http://dr-cos.com/kt-hook.html>
 ホックの付け方②「輪」編
<http://dr-cos.com/kt-hook2.html>



スナップボタンの付け方
<http://dr-cos.com/kt-snap.html>



縫い代1cm

貼り合せ線 CB



DRCOS

SITE <http://dr-cos.com>

MAIL info@dr-cos.com

Twitter https://twitter.com/@drcos_com

facebook <https://www.facebook.com/drcoscom>

脇

