

でいあこすのトップページへ  
無料型紙ページへ  
ショートボックスプリーツのページへ

I V 襟子 無料型紙 / dr-cos.com/kt-shituke.html

こちらを参照してください

### 工程順

- ①身頃脇の中央を端処理して、伸び止めテープを貼り縫い止まり位置まで縫ってアイロンで縫い路路を割る
- ②フラスナー取付位置にフラスナーを取り付ける
- ③身頃・身頃脇・ひだの脇と裾を端処理する
- ④身頃・身頃脇・ひだの裾をアイロンで2cm折り上げてミシンで叩く
- ⑤身頃・身頃脇を縫い止まり位置まで合わせてアイロンで割る  
※身頃・身頃脇を全て縫い合わせていく
- ⑥アイロンで形をつけてスッチ位置にスッチをかける
- ⑦ひだ布を取り付ける  
※ひだ布上部分は、まつり縫いで本体に固定する
- ⑧ベルトを取り付ける

裾の目

縫い代2cm

**DRGOS**  
SITE <http://dr-cos.com>  
MAIL [info@dr-cos.com](mailto:info@dr-cos.com)  
Twitter <https://twitter.com/@drCOS>  
facebook <https://www.facebook.com/drCOScom>

貼り合せ線 AA

ひだ布の折り線

ひだ布位置

貼り合せ線 AA

縫い代

縫い代

縫い代

RCOS

線 BI

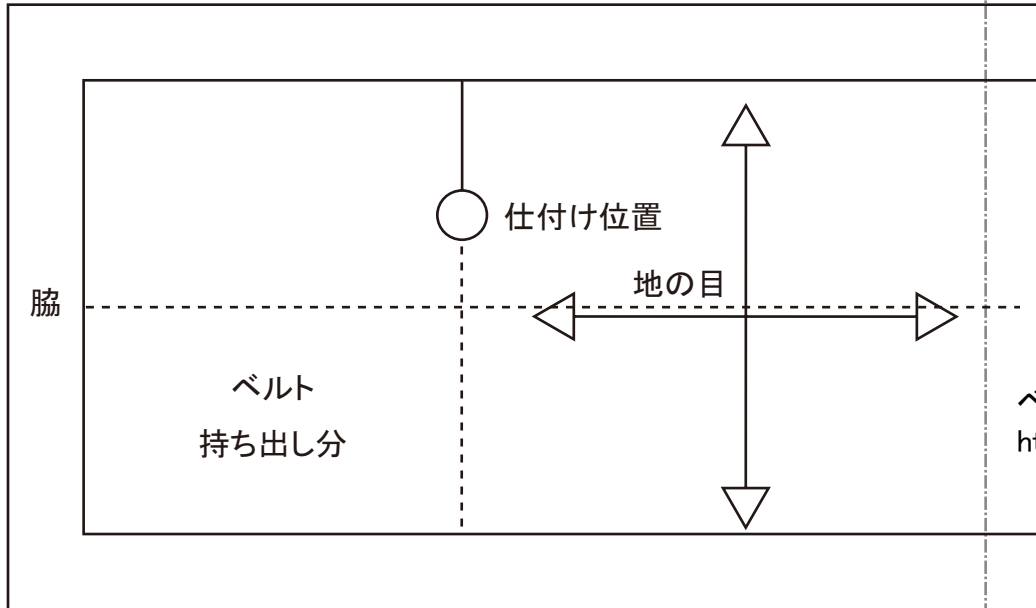


伸び止めテープの使い方は  
<http://dr-cos.com/kt-nobidome.html>  
こちらを参照してください



ストレッチャーの取付は  
<http://dr-cos.com/kt-12boxpleatskirt2.html>  
こちらを参照してください

伸び止めテープの取付位置



貼り合せ線 AB

Children's 140 size

シヨート

ボックスプリーツスカート

身頃 7枚

縫い止まり位置

印で仕付けをして下さい

切り仕付けの仕方は



http://dr-cos.com/kt-shituke.html

貼り合せ線 BA

1cm

140

貼り合せ線 BA

縫い代1cm

縫い代1cm

こちらの参考にしてください  
<http://dr-cos.com/kt-hashisyori.html>  
端処理の仕方は



facebook <https://www.facebook.com/dr-cos.com>  
twitter <https://twitter.com/dr-cos.com>  
MAIL [info@dr-cos.com](mailto:info@dr-cos.com)  
SITE <http://dr-cos.com>  
**DRC**

size  
**140**

シヨート

ボックスプリーツスカート

身頃脇 2枚

縫い代2cm



地の目

← 縫い止まり位置

○ 仕付け位置

貼り合せ線 BI  
こちらを参考に  
<http://dr-cos.com>

貼り合せ線 B II

サイド

Children's

size  
**140**

シヨートボックス

中心線

ベルト部分の準備

<http://dr-cos.com/kt-12boxpleatskirt6.html>



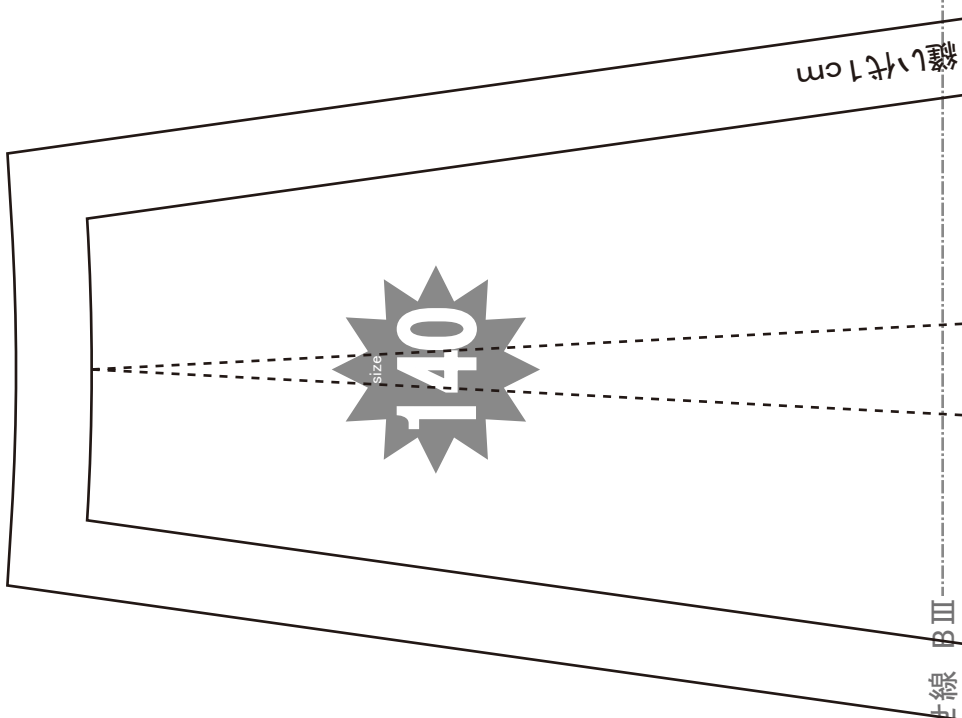
ベルトの縫い付け方

<http://dr-cos.com/kt-12boxpleatskirt7.html>

サイド

縫い

貼り合せ線 BB



フックスプリーツスカート ベルト 1枚 接着芯（薄手）1枚

irt7.html

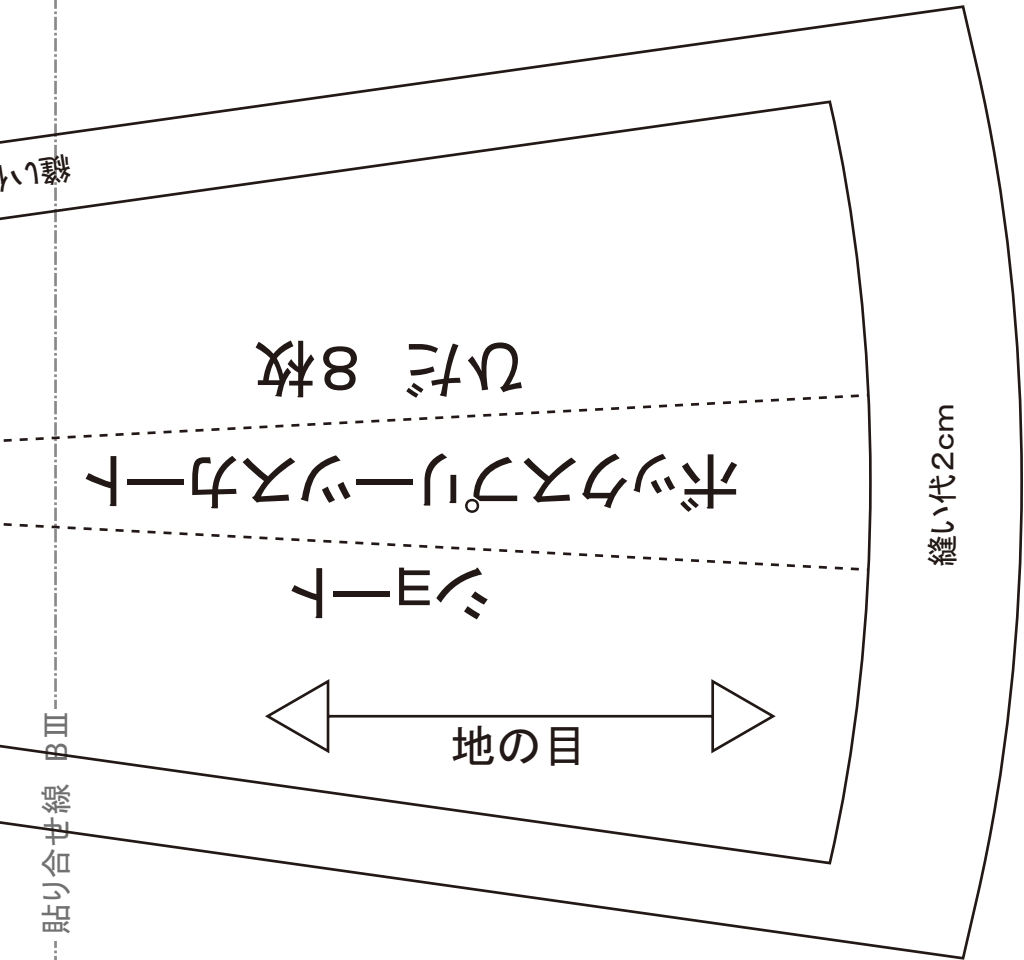


フックの付け方①「鉤(カギ)」編  
<http://dr-cos.com/kt-hook.html>  
 フックの付け方②「輪」編  
<http://dr-cos.com/kt-hook2.html>



スナ  
http:

縫い代1cm



枚



**DRCOS**

SITE <http://dr-cos.com>  
 MAIL [info@dr-cos.com](mailto:info@dr-cos.com)  
 Twitter [https://twitter.com/@drcos\\_com](https://twitter.com/@drcos_com)  
 facebook <https://www.facebook.com/drcoscom>

脇

---

スナップボタンの付け方  
<http://dr-cos.com/kt-snap.html>

