

工程順

- ①前後身頃の肩・脇を端処理して、縫い合わせ、アイロンで割る
  - ②衿と見返し前・後、カフスに接着芯を張る
  - ③衿を縫い合わせて、裏返してアイロンで形を整える
  - ④見返し前・後を縫い合わせ、アイロンで割り、端処理側を端処理
  - ⑤見返しと身頃に衿を挟み込んで縫い合わせる
- ※裏返す際に縫い代のつる部分には切り込みを入れる
- ⑥袖の脇を端処理して、縫い合わせ、アイロンで割る
  - ⑦カフス脇を縫い合わせ、アイロンで割り輪状にする
  - ⑧カフスの縫い代を1cmで折り込んだ後、アイロンで中心線で折り袖に挟み込める形状にする
  - ⑨袖の裾にカフスを挟み込みミシンで叩く
  - ⑩身頃に袖を付けて、端処理する
  - ⑪身頃裾を端処理して、1cm織り上げて、ミシンでたく
  - ⑫ボタンホールを作り、ボタンを縫いとめる

でいあこすのトップページへ  
無料型紙ページへ  
ショールカラーブラウスのページへ

縫い代1cm

貼り合せ線

1cm

2枚  
2枚  
Ⅱ

中心線

SITE <http://dr-cos.com>  
MAIL [info@dr-cos.com](mailto:info@dr-cos.com)  
Twitter [@dr-cos.com](https://twitter.com/@dr-cos.com)  
facebook <https://www.facebook.com/drcoscom>

**DRCOS**

貼り合せ線

貼り合せ線

貼り合せ線

**DRCOS**  
SITE <http://dr-cos.com>  
MAIL [info@dr-cos.com](mailto:info@dr-cos.com)  
Twitter [@dr-cos.com](https://twitter.com/@dr-cos.com)  
facebook <https://www.facebook.com/drcoscom>

貼り合せ線

II

ホタテ位置



貼り合せ線

貼り合せ線

S

os.com  
on/drcoscom



地の目

ガラスⅡ 見返し前

貼り合せ線

貼り合せ線

返し前 2枚 接着芯 2枚

裏返しの位置

衿位置

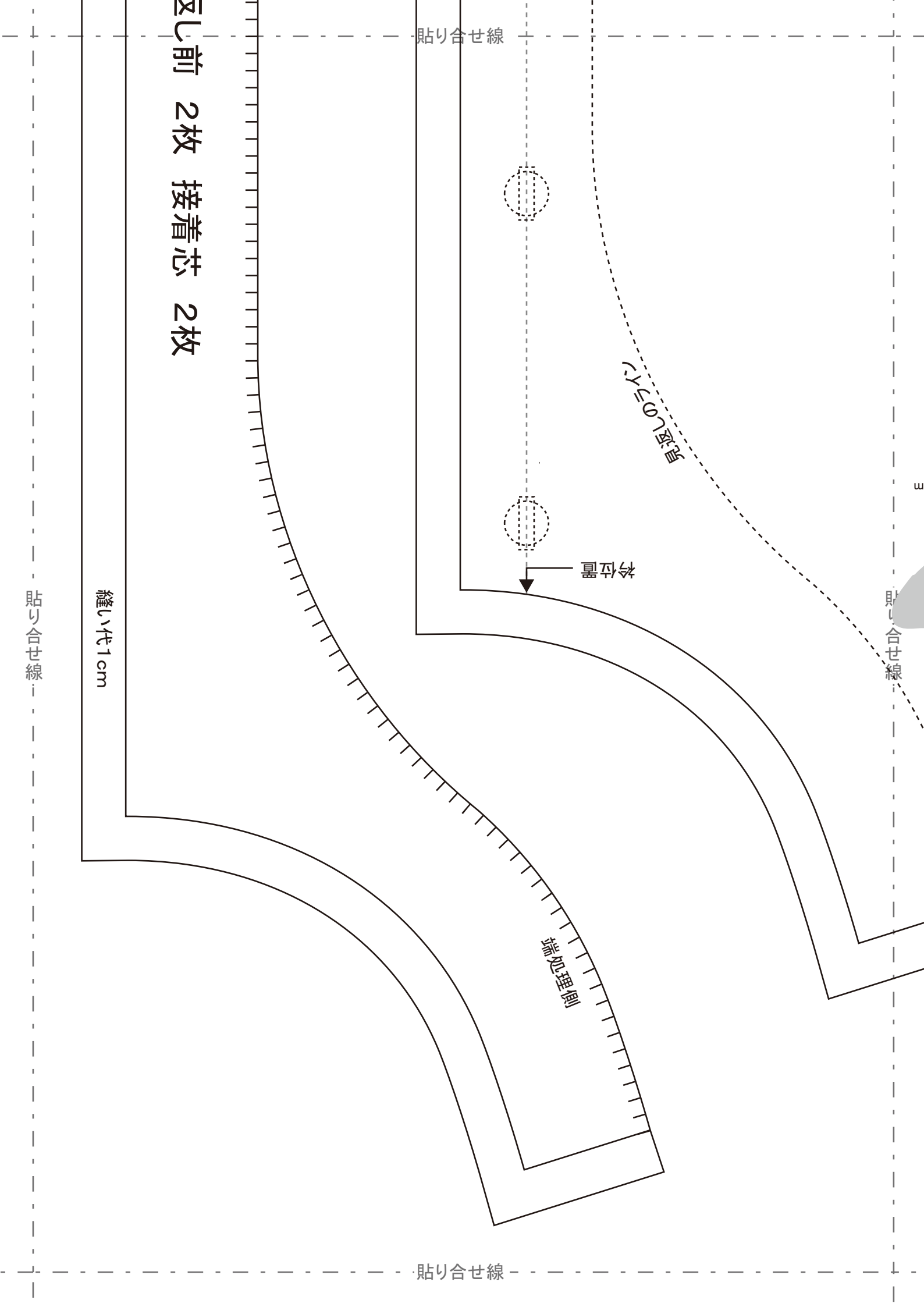
端処理側

貼り合せ線

貼り合せ線

縫い代1cm

貼り合せ線



貼り合せ線



貼り合せ線

貼り合せ線

貼り合せ線

貼り合せ線

縫い代1cm

接着芯

地の目



カク入

ブラウス

貼り合せ線

貼り合せ線

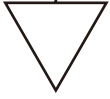
縫い代1cm



貼り合せ線

貼り合せ線

地の目



貼り合せ線

貼り合せ線

2枚

前身頃

ブラウスII

貼り合せ線

貼り合せ線

貼り合せ線

SITE <http://dr-cos.com>  
MAIL [info@dr-cos.com](mailto:info@dr-cos.com)  
Twitter [@drcos\\_com](https://twitter.com/@drcos_com)  
facebook <https://www.facebook.com/drcoscom>

**DRCOS**

縫い代1cm

ブラウスⅡ

見返し後 1枚

接着芯 1枚

地の目

端処理側

**DRCOS**

SITE <http://dr-cos.com>  
MAIL [info@dr-cos.com](mailto:info@dr-cos.com)  
Twitter [@drcos\\_com](https://twitter.com/@drcos_com)  
facebook <https://www.facebook.com/drcoscom>

貼り合せ線

貼り合せ線



貼り合せ線

ブラウスII  
後身頃  
わで1枚

貼り合せ線

貼り合せ線

貼り合せ線

DRCC

SITE <http://dr-cos.com>

MAIL [info@dr-cos.com](mailto:info@dr-cos.com)

-貼り合せ線-

前

貼り合せ線

貼り合せ線

ブラウ  
ズ  
2本

-貼り合せ線-

貼り合せ線

貼り合せ線

田の字

貼り合せ線

縫い代

貼り合せ線

貼り合せ線

見返しのライン

SITE <http://drcos.com>  
MAIL [info@drcos.com](mailto:info@drcos.com)  
Twitter [@drcos.com](https://twitter.com/@drcos.com)  
facebook <https://www.facebook.com/drcoscom>

**DRCOS**

貼り合せ線

**DRCOS**

SITE <http://drcos.com>  
MAIL [info@drcos.com](mailto:info@drcos.com)  
Twitter [@drcos.com](https://twitter.com/@drcos.com)  
facebook <https://www.facebook.com/drcoscom>



身頃側

ブラウスII

衿わで2枚

接着芯わで1枚

縫い代1cm



地の目

貼り合せ線

**COS**

貼り合せ線

DCOS

s.com  
com  
itter.com/@drcos\_com  
www.facebook.com/drcoscom

貼り合せ線

後

貼り合せ線

貼り合せ線

ブラウスⅡ  
袖  
2枚

貼り合せ線

貼り合せ線



地の目

貼り合せ線

貼り合せ線

縫い代1cm

貼り合せ線