

貼り合せ線

でいあこすのトップページへ
無料型紙ページへ
サルエルパンツのページへ

貼り合せ線

貼り合せ線

サ

貼り合せ線

- 貼り合せ線 -

貼り合せ線

貼り合せ線

- 貼り合せ線 -

貼り合せ線

工程順

- ①身頃の脇と股下を端処理して縫い合わせ、ア
 - ②裾をアイロンで折り返し、縫いとめ紐を通す
- ※ハトメの場合はアイロンの後に先につける、縫
- ③股上を縫い合わせ、端処理する
 - ④ベルトを取付け、ゴムを通す

貼り合せ線

貼り合せ線

貼り合せ線

貼り合せ線

貼り合せ線

貼り合せ線

紐を通す穴を開けておきます
又はハトメを2つ取付ける

折り線

紐通し位置

折り線

貼り合せ線

-貼り合せ線-

DRCOS

SITE <http://dr-cos.com>

MAIL info@dr-cos.com

Twitter https://twitter.com/@drcos_com

貼り合せ線

サルエルパンツ
身頃
4枚

貼り合せ線

-貼り合せ線-

貼り合せ線



貼り合せ線

貼り合せ線

貼り合せ線

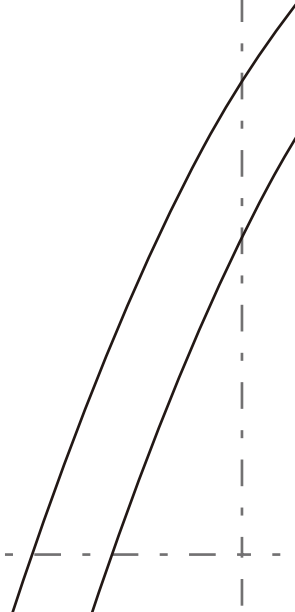
-貼り合せ線-

わせ、アイロンで割る
紐を通す
つける、紐の先はループエンドをつける

貼り合せ線

貼り合せ線

-貼り合せ線-



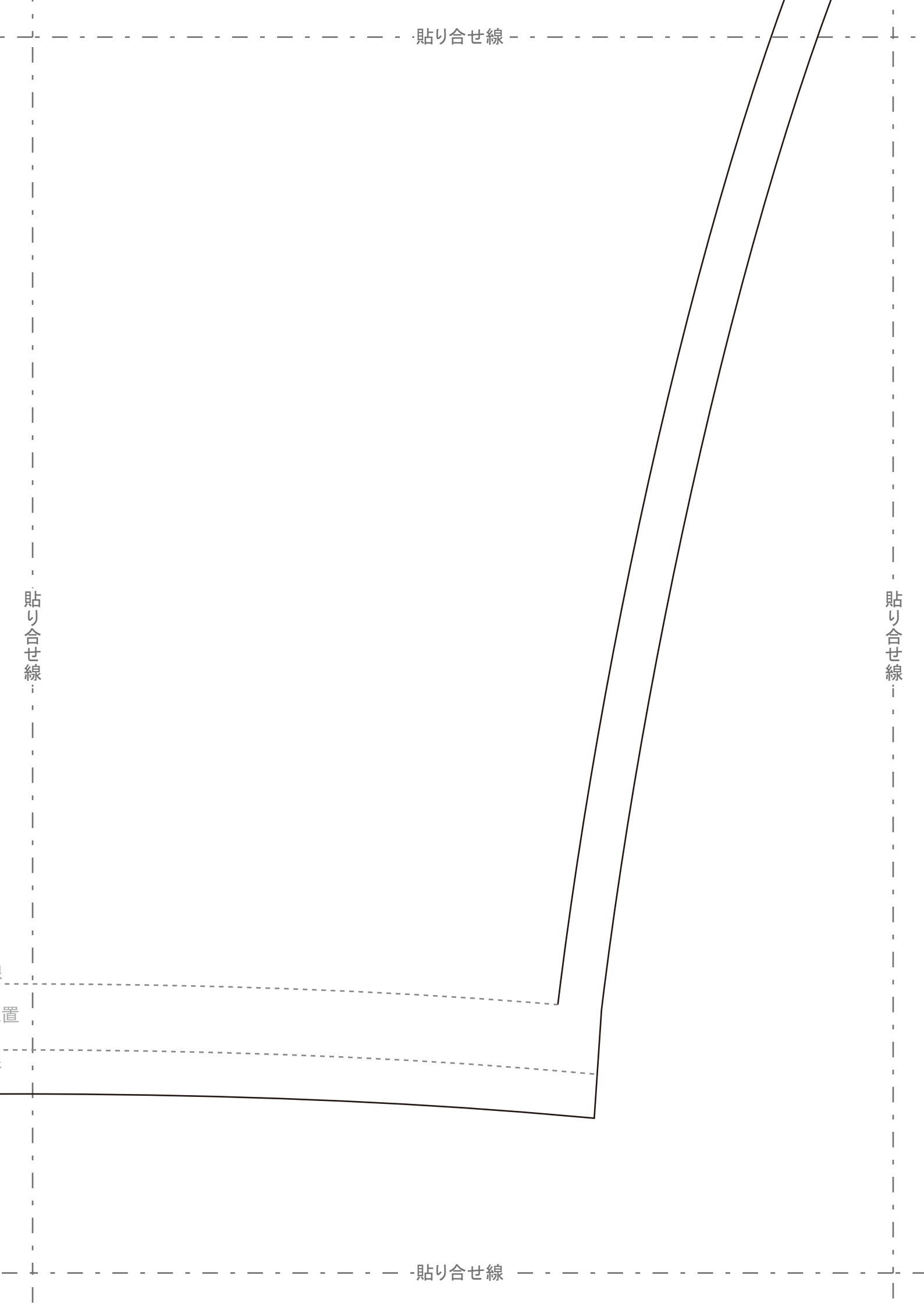
貼り合せ線

貼り合せ線

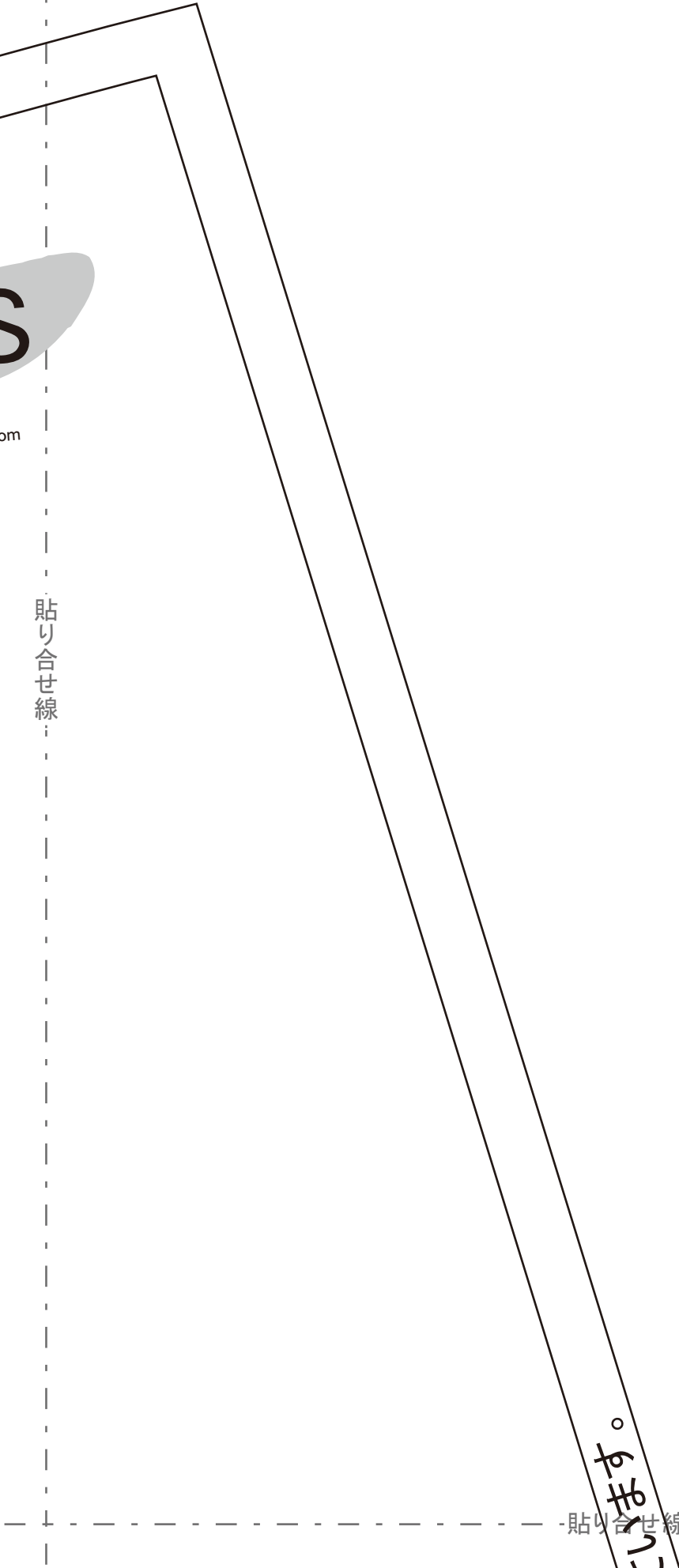
貼り合せ線

置

貼り合せ線



貼り合せ線



S

om

貼り合せ線

貼り合せ線

貼り合せ線

しきす。

貼り合せ線

この型紙は1cmの縫い代込みになっています

貼り合せ線

貼り合せ線

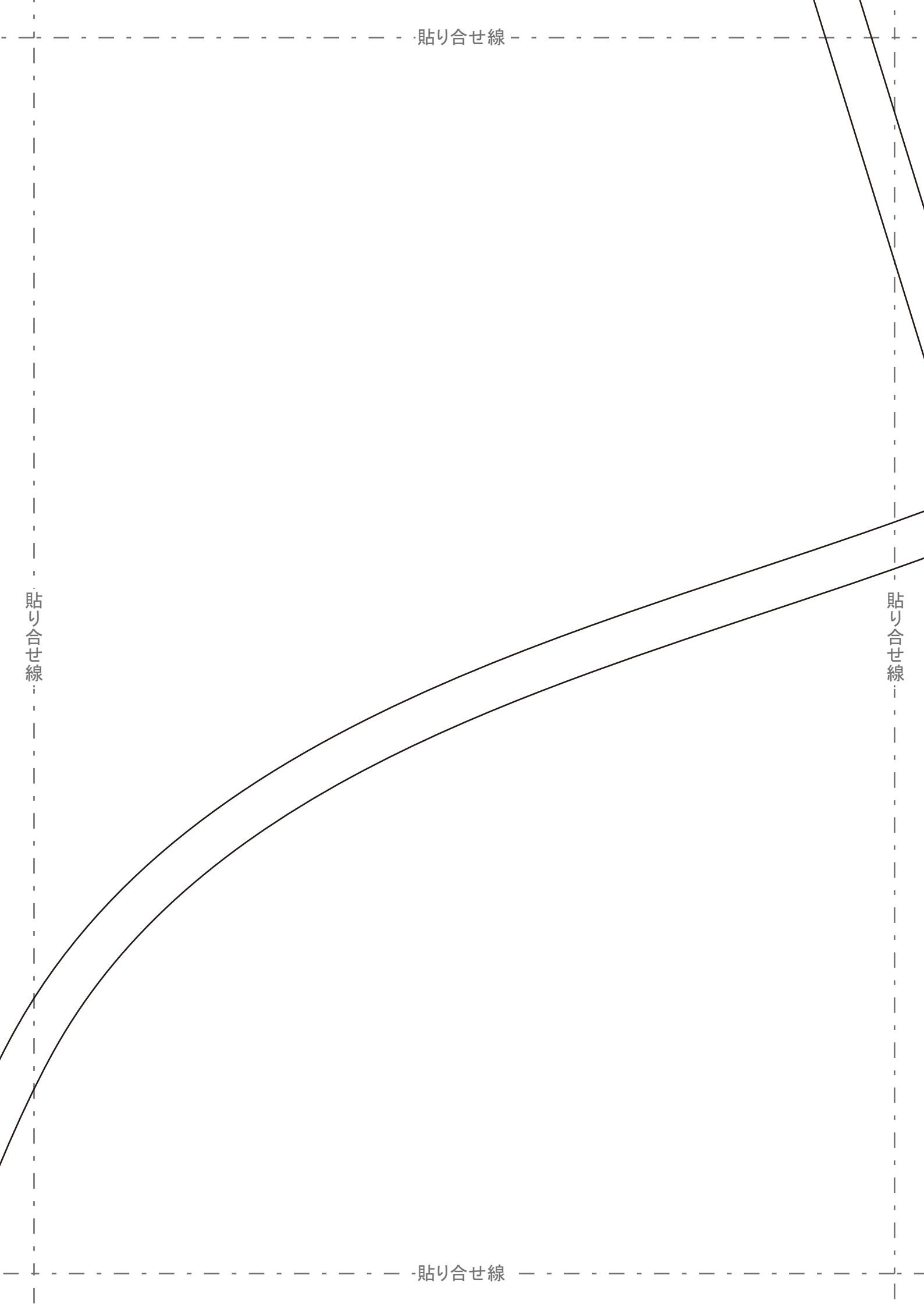
貼り合せ線

貼り合せ線

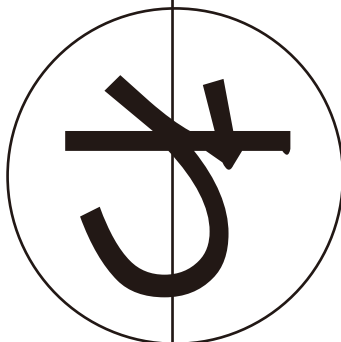
貼り合せ線

貼り合せ線

貼り合せ線



貼り合せ線



地の目は縦横どちらでも大丈夫です

貼り合せ線

貼り合せ線

貼り合せ線

貼り合せ線

サルエルパンツ

ベルト

わで1枚

この型紙は1cmの縫い代込みになっています。

貼り合せ線

貼り合せ線

貼り合せ線

貼り合せ線

貼り合せ線



SITE <http://dr-cos.com>
MAIL info@dr-cos.com
Twitter https://twitter.com/@drcos_com

貼り合せ線

貼り合せ線