

貼り合せ線

でいあこすのトップページへ
無料型紙ページへ
はかま(馬乗袴)のページへ

DRCOS

SITE <http://dr-cos.com>

MAIL info@dr-cos.com

Twitter <https://twitter.com/@drcos.com>

馬乗袴

入専用簡易式(△, A)

腰板 2枚

接着芯 1枚

厚手のものを使用して、折り込み線で半分に切って片側だけに貼る。
下の縫い代部分はあらかじめカットしておく(後が楽です。)

腰板合印

目の目

挟み込み1cm

貼り合せ線

貼り合せ線

貼り合せ線

貼り合せ線

貼り合せ線

貼り合せ線

貼り合せ線

② 貼るべき面

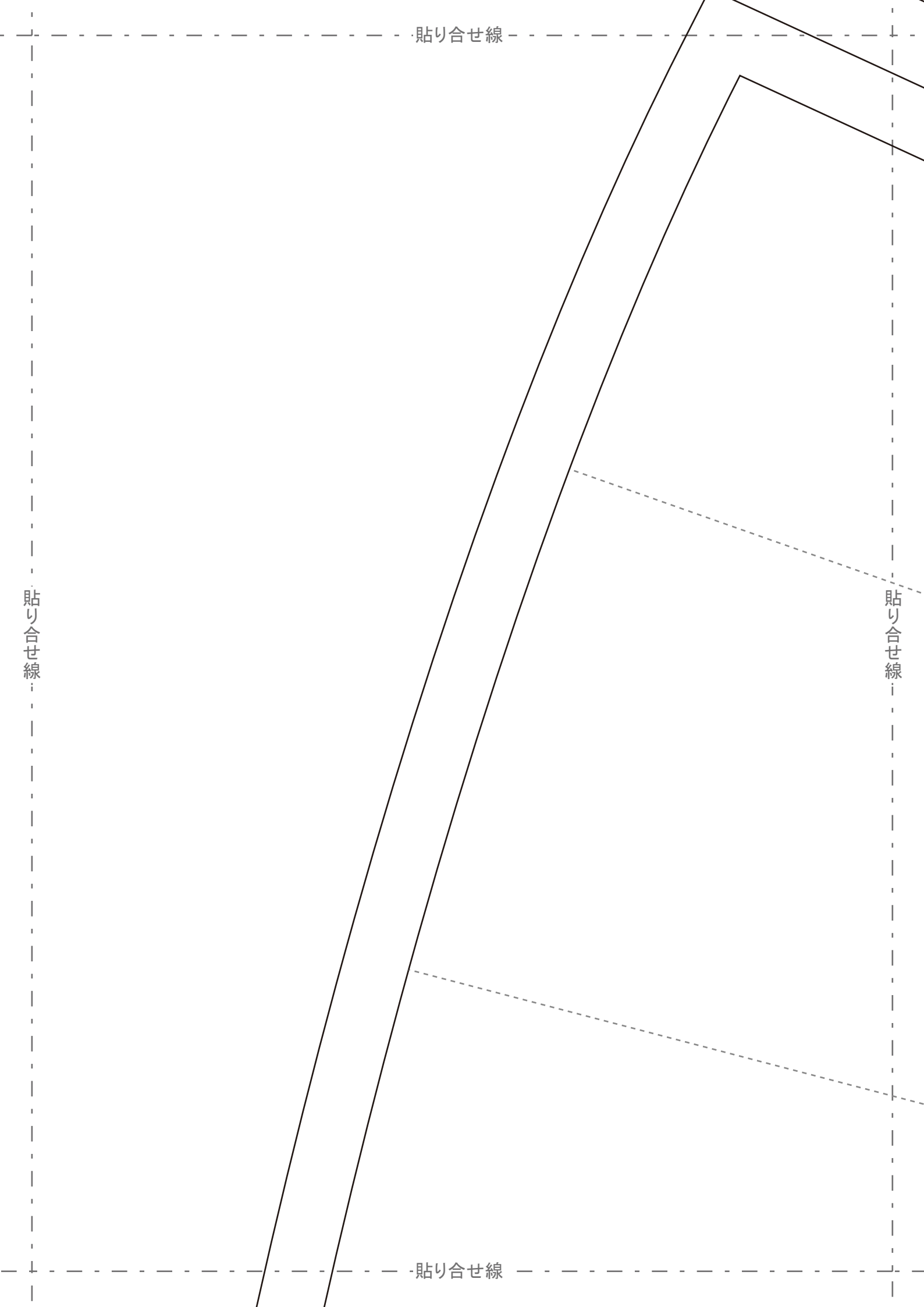
① 貼るべき面

貼り合せ線

貼り合せ線

貼り合せ線

貼り合せ線



貼り合せ線

貼り合せ線

貼り合せ線

縫い代 1.5cm

貼り合せ線

貼り合せ線

- ④ひだ前・ひだ奥にアロンで形を付けたら、握を仰か5cm折り上げてミシンで叩く
※折りだけで形がつきにくい素材の時は前側のひだにもステッチを叩くか、
- ⑤腰板の半分に接着芯を貼り、半分に折り、両脇を縫い合わせ、裏返して周囲にステッチをかける
- ⑥また上を縫い合わせスポック状にする
- ⑦腰ひもに袴本体と、腰板を挟み込みながら縫い止め、マジックテープを付ける

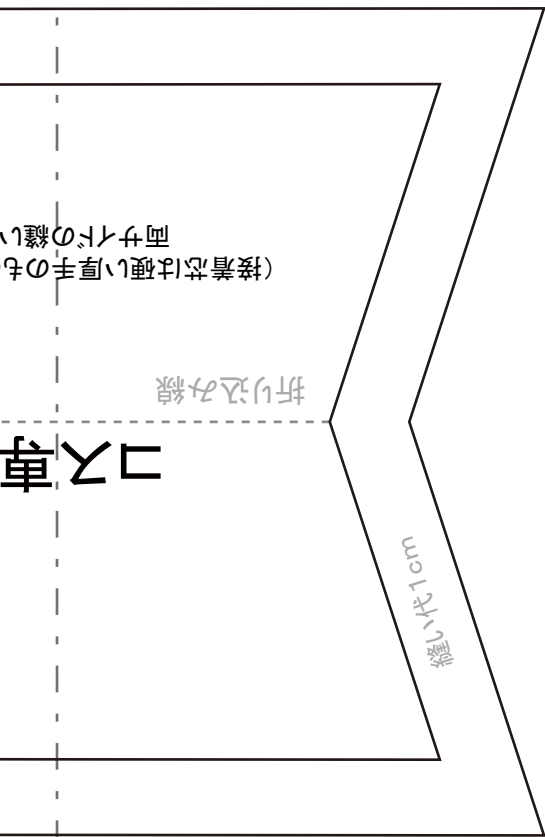
DRCOS

SITE <http://dr-cos.com>
MAIL info@dr-cos.com
Twitter https://twitter.com/@drcos_com

貼り合せ線

貼り合せ線

貼り合せ線



(接着芯は硬い厚手のもの
両サイドの縫い

コア車

貼り合せ線

貼り合せ線

△ ; A

貼り合せ線

貼り合せ線

馬乗袴
コス専用簡易式()
後袴
2枚

貼り合せ線

貼り合せ線

貼り合せ線

貼り合せ線

貼り合せ線

貼り合せ線

剛体

貼り合せ線

貼り合せ線

ひだ折り込み線

ひだ前側折り込み線

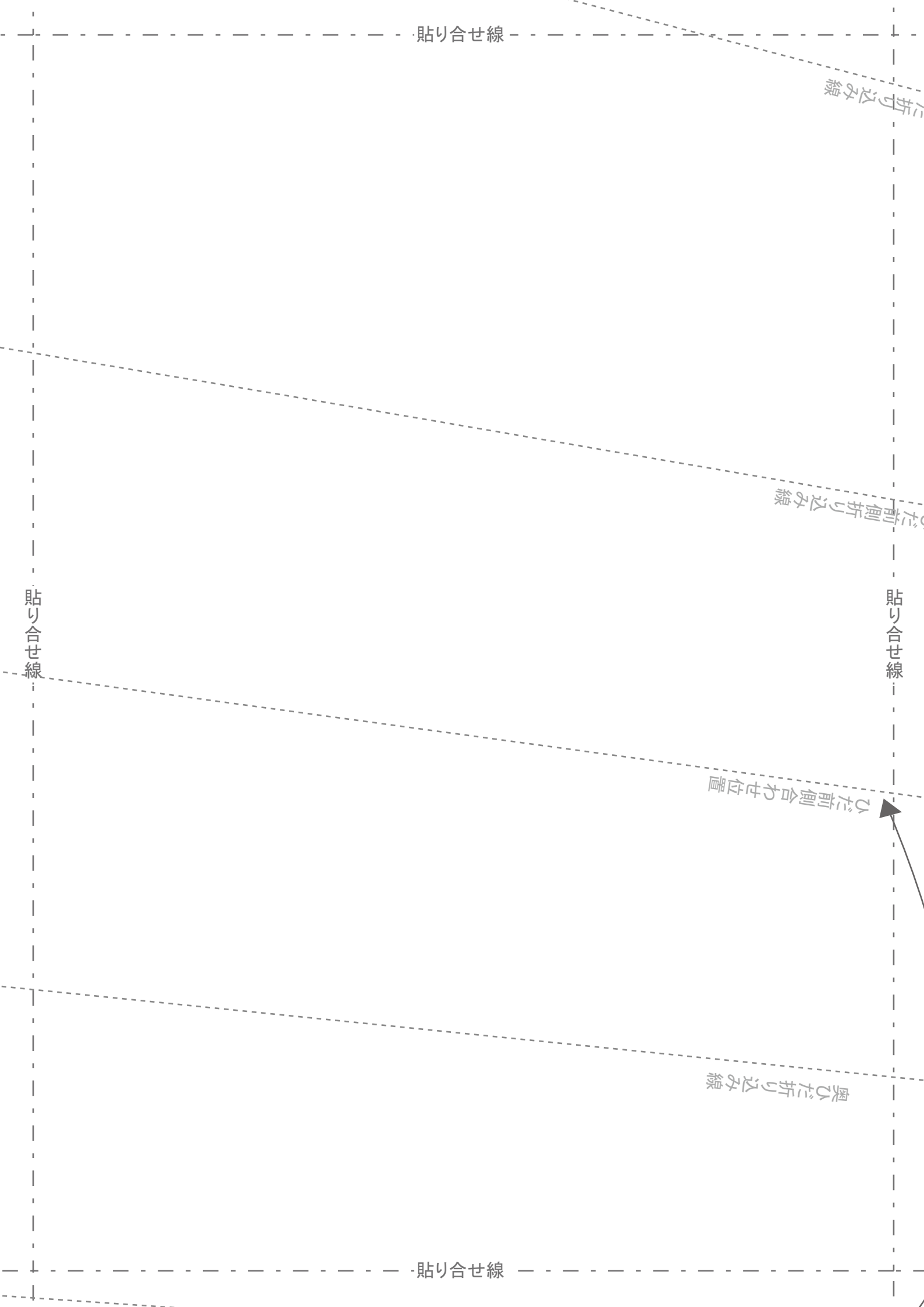
貼り合せ線

貼り合せ線

ひだ前側合わせ位置

奥ひだ折り込み線

貼り合せ線



貼り合せ線

ひだ前側折り込み線



貼り合せ線

貼り合せ線

工程順

①脇の空き部分を先に折り込みます。
脇3つ折り線①②の順に内側に織り込んでミシンで落ち着かせる

②両脇、股下、裾と先に全てを端処理しておく
※ひだ部分は先に形を付けておくその後が楽です

③前後の股下と脇を縫い合わせて筒状にしたら、

④ひだ前・ひだ奥にアイロンで形を付けつけ、
裾を1か所5cm折り上げてミシンで叩く

※折りだけで形がつかない場合は、アイロンで形を付けておく

貼り合せ線

貼り合せ線

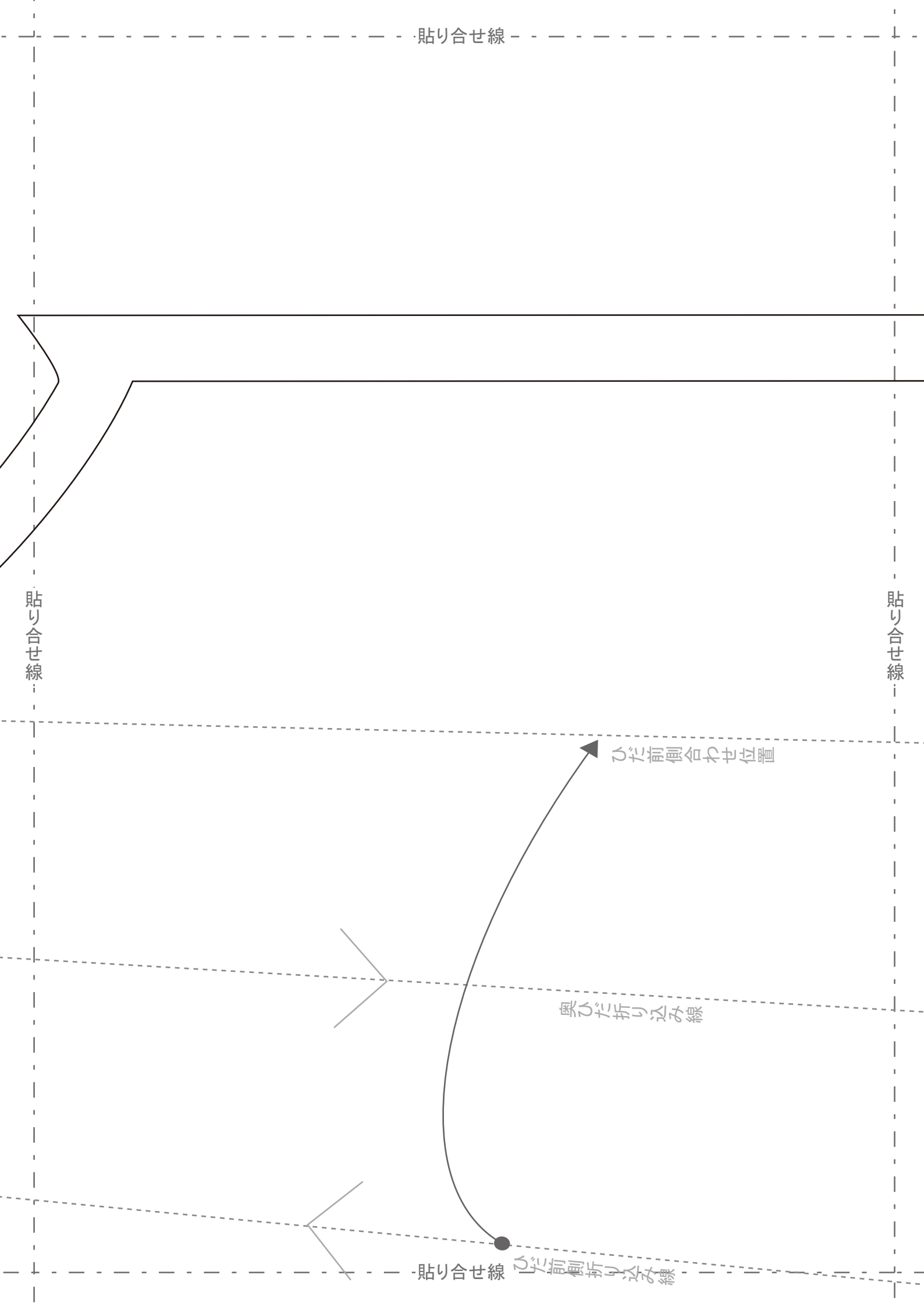
貼り合せ線

ふた前側合わせ位置

奥ふた折り込み線

貼り合せ線

ふた前側折り込み線



紋

貼り合せ線

ひだ前側折り込み線

ひだ前側合わせ位置

奥ひだ折り込み線

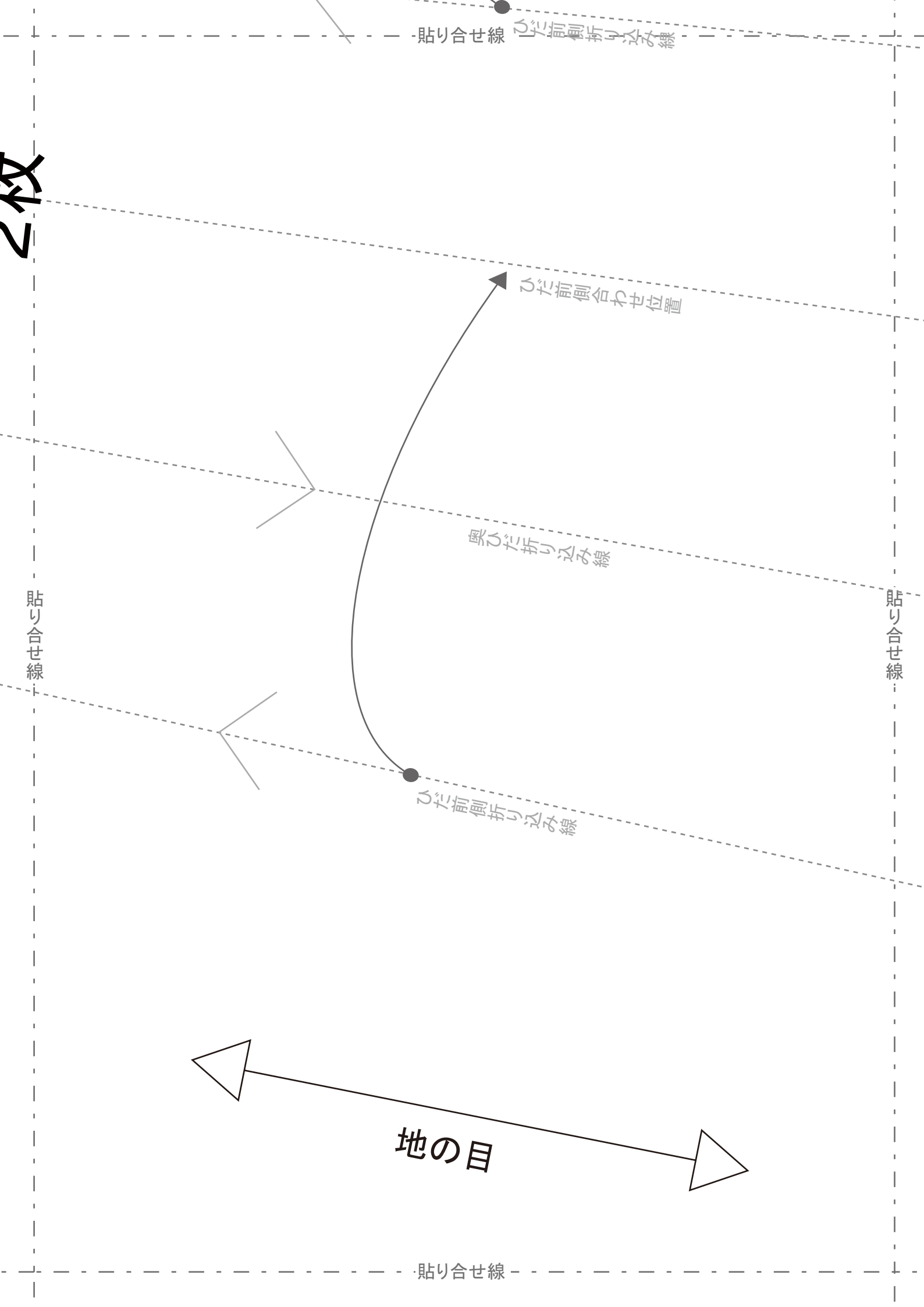
ひだ前側折り込み線

貼り合せ線

貼り合せ線

地の目

貼り合せ線



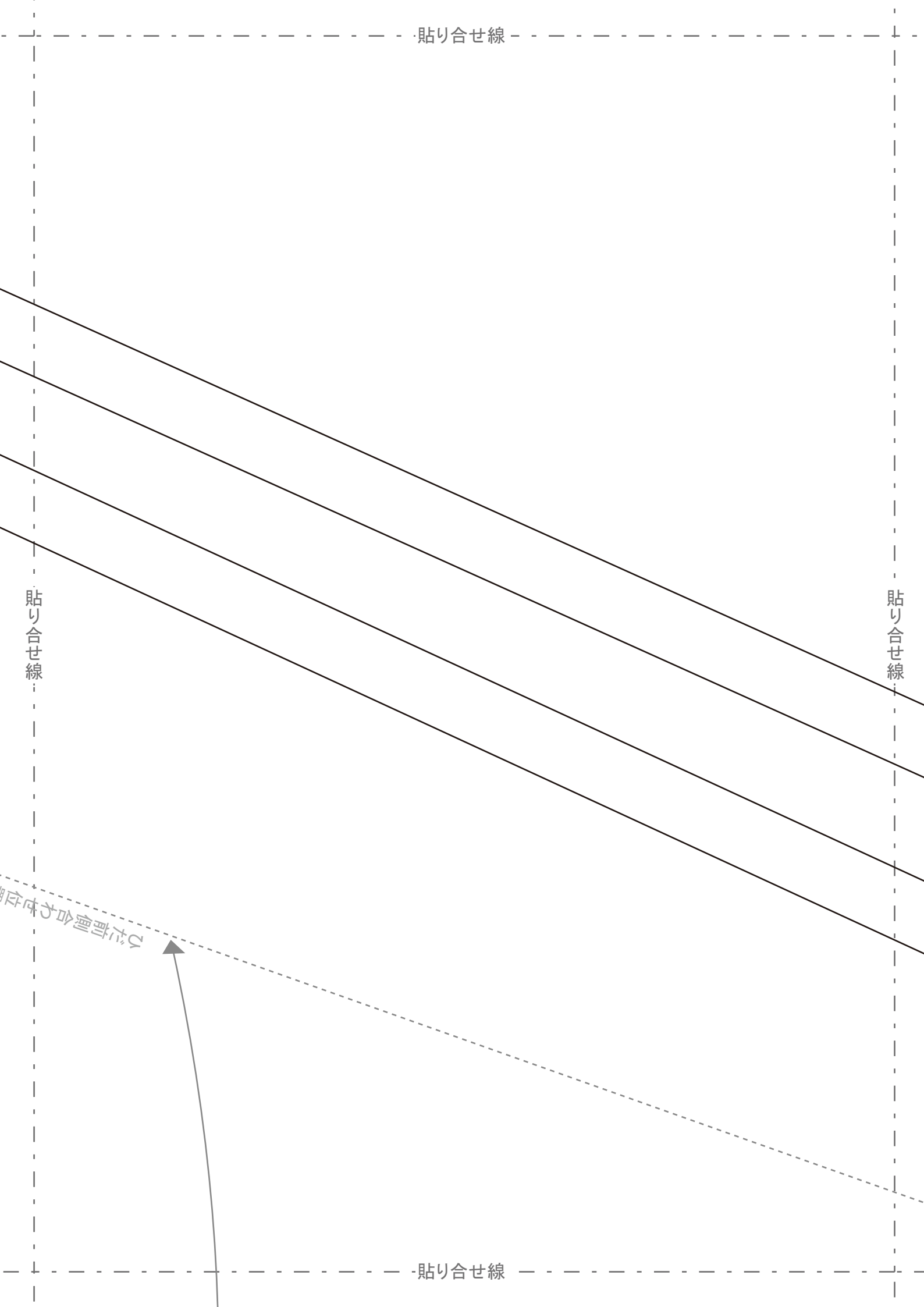
貼り合せ線

貼り合せ線

貼り合せ線

この部分の寸法を
確認してください

貼り合せ線



貼り合せ線

裏ひだり

ひだり

貼り合せ線

貼り合せ線

前袴
2枚

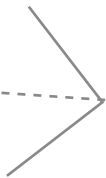
式
A

貼り合せ線

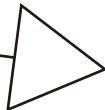
ひだり

貼り合せ線

A



目の開



貼り合せ線

貼り合せ線

貼り合せ線

- 貼り合せ線 -

貼り合せ線

貼り合せ線

- 貼り合せ線 -

貼り合せ線

貼り合せ線

貼り合せ線

貼り合せ線

貼り合せ線

貼り合せ線

DRCOS

SITE <http://dr-cos.com>

MAIL info@dr-cos.com

Twitter <https://twitter.com/dr-cos>

貼り合せ線

貼り合せ線

貼り合せ線

貼り合せ線

貼り合せ線

馬兼袴 コズ専用筒易式



貼り合せ線

貼り合せ線

貼り合せ線

① 剛白

② 剛白

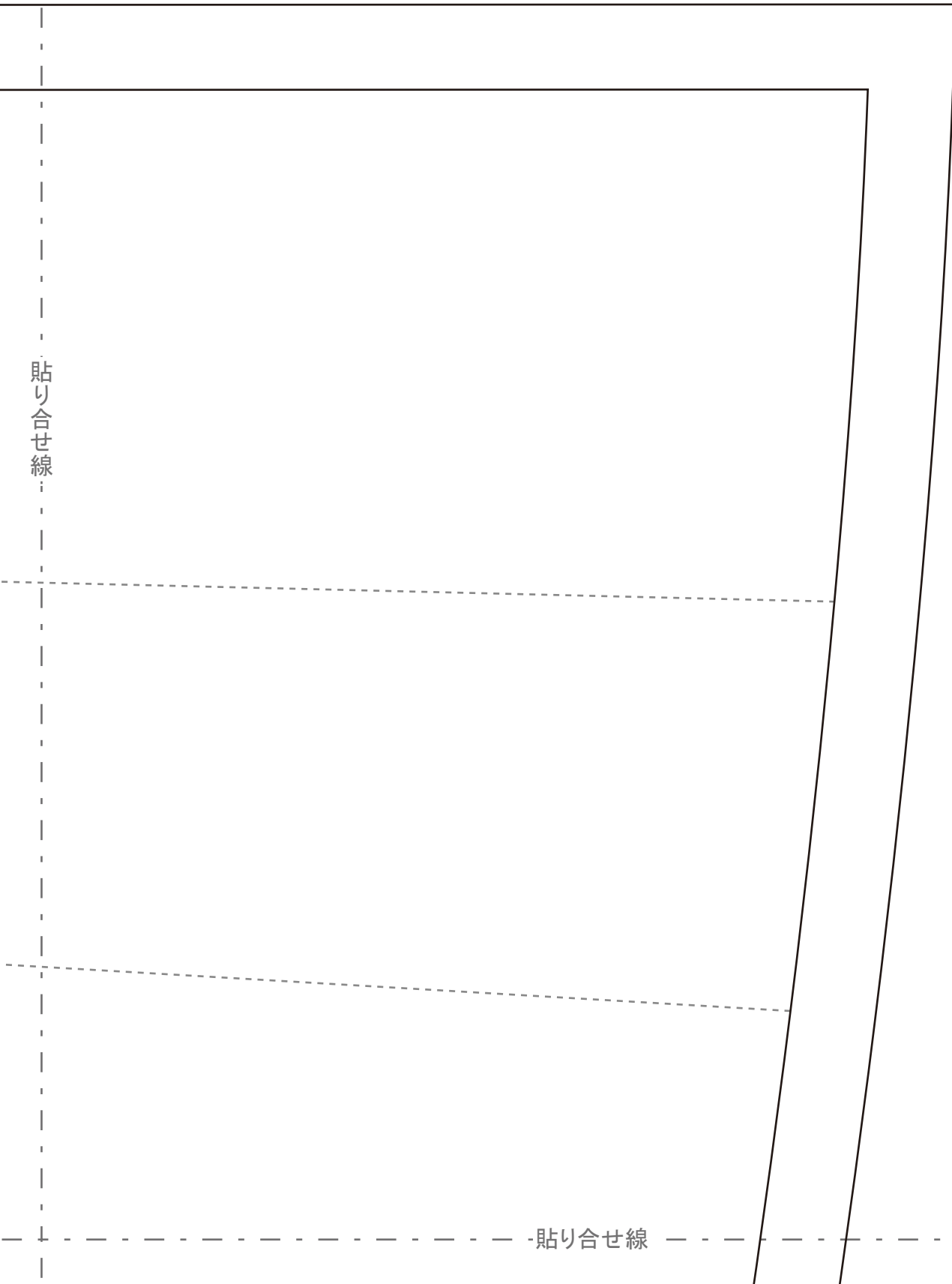
貼り合せ線

貼り合せ線

貼り合せ線

貼り合せ線

貼り合せ線



貼り合せ線

貼り合せ線

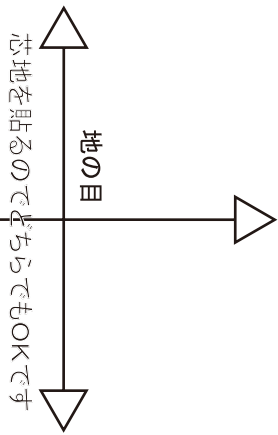
貼り合せ線

縫い代1.5cm

貼り合せ線

貼り合せ線

dr-cos
http://dr-cos.com
MAIL info@dr-cos.com
Twitter https://twitter.com/drcos_com



左わき

持出し
マジックテープ位置

貼り合せ線

貼り合せ線

貼り合せ線

腰板合印



縫い代1cm

巾わき

馬乗袴
コス専用簡易式（
腰ひも 2
接着芯 1

貼り合せ線

貼り合せ線

貼り合せ線

貼り合せ線

乗袴

式() ; A

2枚

1枚

腰板合印



貼り合せ線

貼り合せ線

貼り合せ線

腰板合印

腰板合印