

でいあこすのトップページへ
無料型紙ページへ
はかま(馬乗袴)のページへ

facebook <https://www.facebook.com/drcoscom>
Twitter [@drcos_com](https://twitter.com/drcos_com)
MAIL info@drcos.com
SITE <http://drcos.com>

DRCOS

貼り合せ線 AI

す。
り込んで着かせる
端処理しておく
と後が楽です
筒状にしたら、裾を1.5cm折上げてミシンで叩
を付けつけ、奥ひだはスツチで落ち着かせる
の時は前側のひだにもスツチを叩くか、
ひだを落ち着かせる
半分に折り、両脇を縫い合わせ、裏返して周囲にスツチをかける
にする
みながら縫い合わせ、マジックテープを付ける

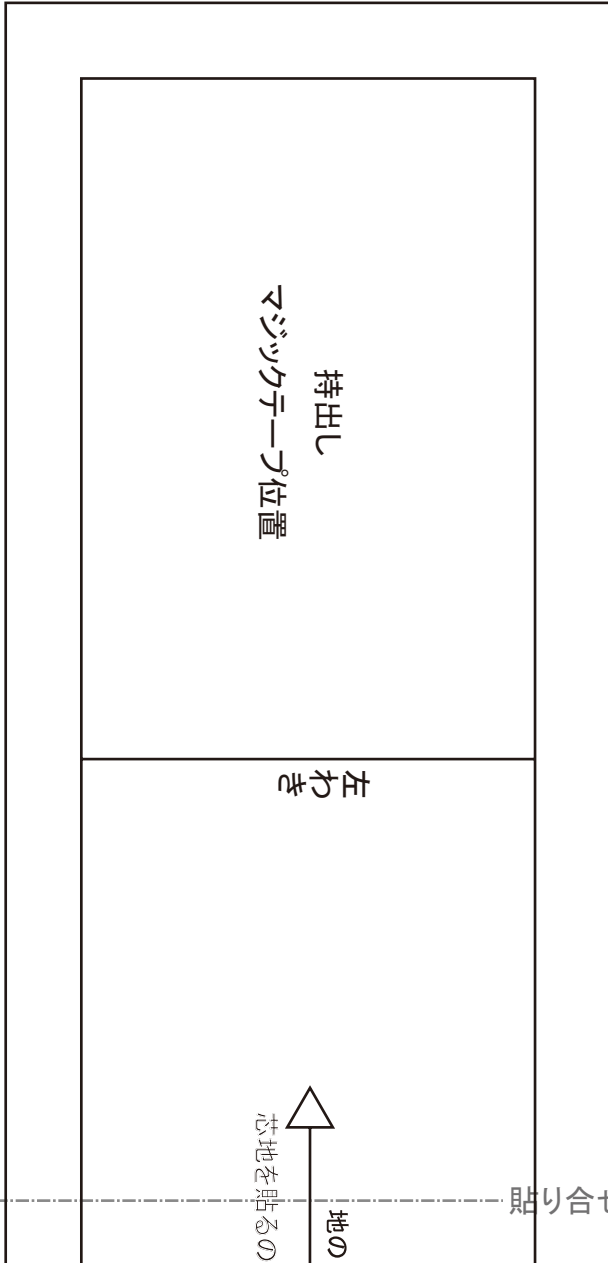
貼り合せ線 AA

貼り合せ線 AA



て下さい
com/kt-shituke.html
て下さい
て下さい

貼り合せ線 BI



マジックテープ位置
持ち出し

仕わけ

↑
地の
芯地を貼るの

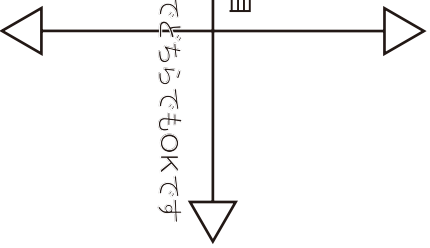
貼り合せ線 AB

貼合せ線 C I

貼合せ線 AB

貼合せ線 AC

地の目



地を貼るのでどちらでもOKです

腰板合印



Children's **140**
size

かわき

縫い代 1cm

コズ

貼り合せ線 AC

馬乗袴

コズ専用簡易式( ;A

腰ひも 2枚

接着芯 1枚

腰板合印



貼り合せ線 AD

貼り合せ線 A II

貼り合せ線 BA

工程順

- ①脇の空き部分を先に折り込みます。
- 脇3つ折り線①②の順に内側に織り込んで
- ②両脇、股下、裾と先に全てを端処理し
- ※ひだ部分は先に形を付けておくその後が楽
- ③前後の股下と脇を縫い合わせて筒状に
- ④ひだ前・ひだ奥にアイロンで形を付け
- ※折りだけで形がつきにくい素材の時はアイ
- アイロン接着などを中心にに入れてひだを落
- ⑤腰板の半分に接着芯を貼り、半分に折
- ⑥また上を縫い合わせスボン状にする
- ⑦腰ひもに袴本体と、腰板を挟み込み

貼り合せ線 A I

Children

貼り合せ線 BA

ひた前側と折込み線

裏側と折込み線

印で仕付けをして下さい
切り仕付けの仕方は
<http://dr-cos.com/kt->
こちらを参照してください

貼り合せ線 BI

貼り合せ線 BII



貼り合せ線 BB

貼り合せ線 BB

A

貼り合せ線 CI

貼り合せ線 CII

① 融材に封じω器

② 融材に封じω器

貼り合せ線 BC

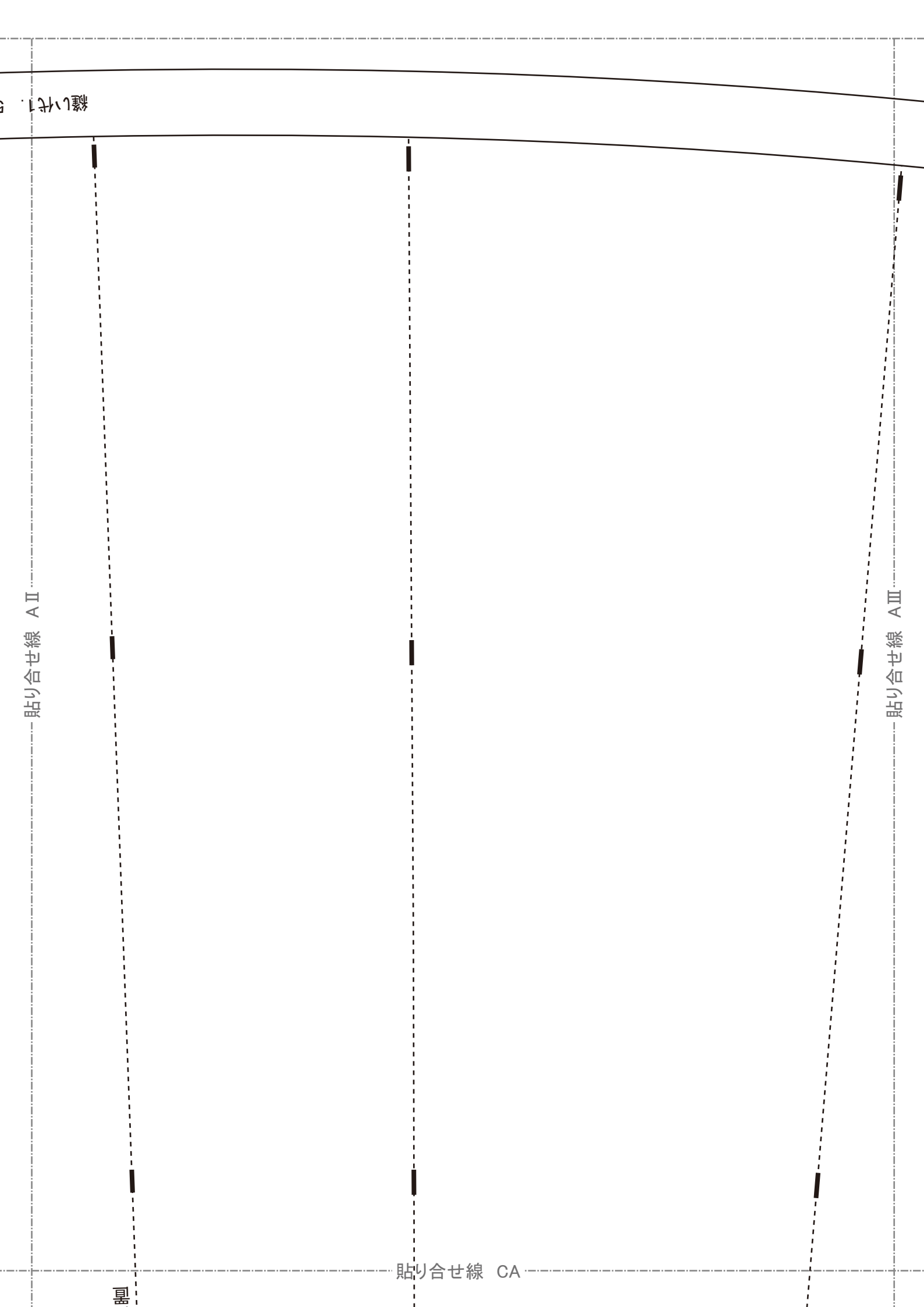
継いで1.

貼り合せ線 A II

貼り合せ線 A III

貼り合せ線 CA

面



貼り合せ線 CA

線みだり拵たり廻

線みだり拵たり廻

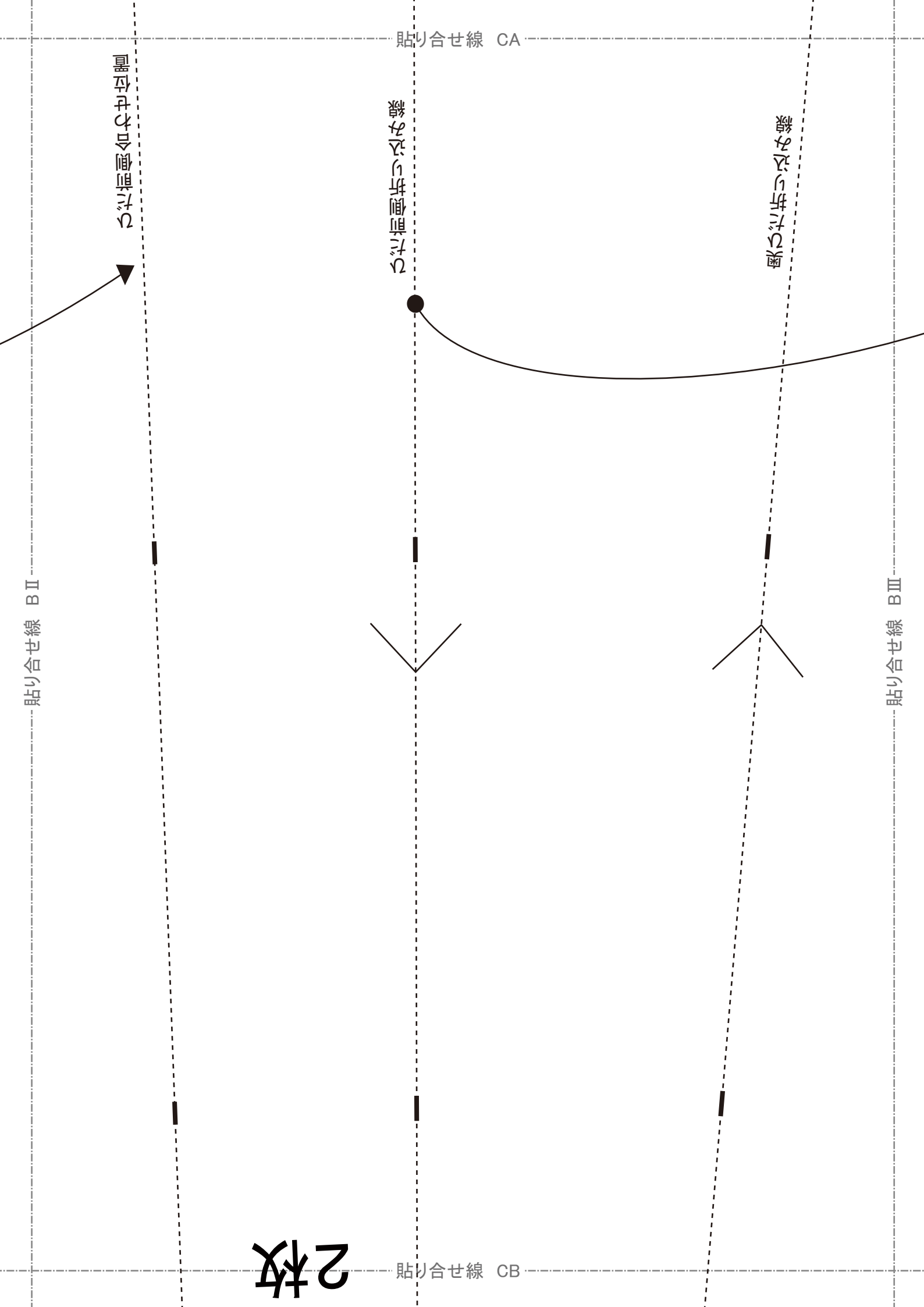
線みだり拵たり廻

貼り合せ線 B III

貼り合せ線 B II

貼り合せ線 CB

2枚



貼り合せ線 CB

2枚

前袴

コ入専用簡易式(△)

馬乗袴

all: 295.54mm

貼り合せ線 C II

貼り合せ線 C III

貼り合せ線 CC

貼り合せ線 AⅢ

貼り合せ線 AⅣ

鋼材位置

貼り合せ線 DA

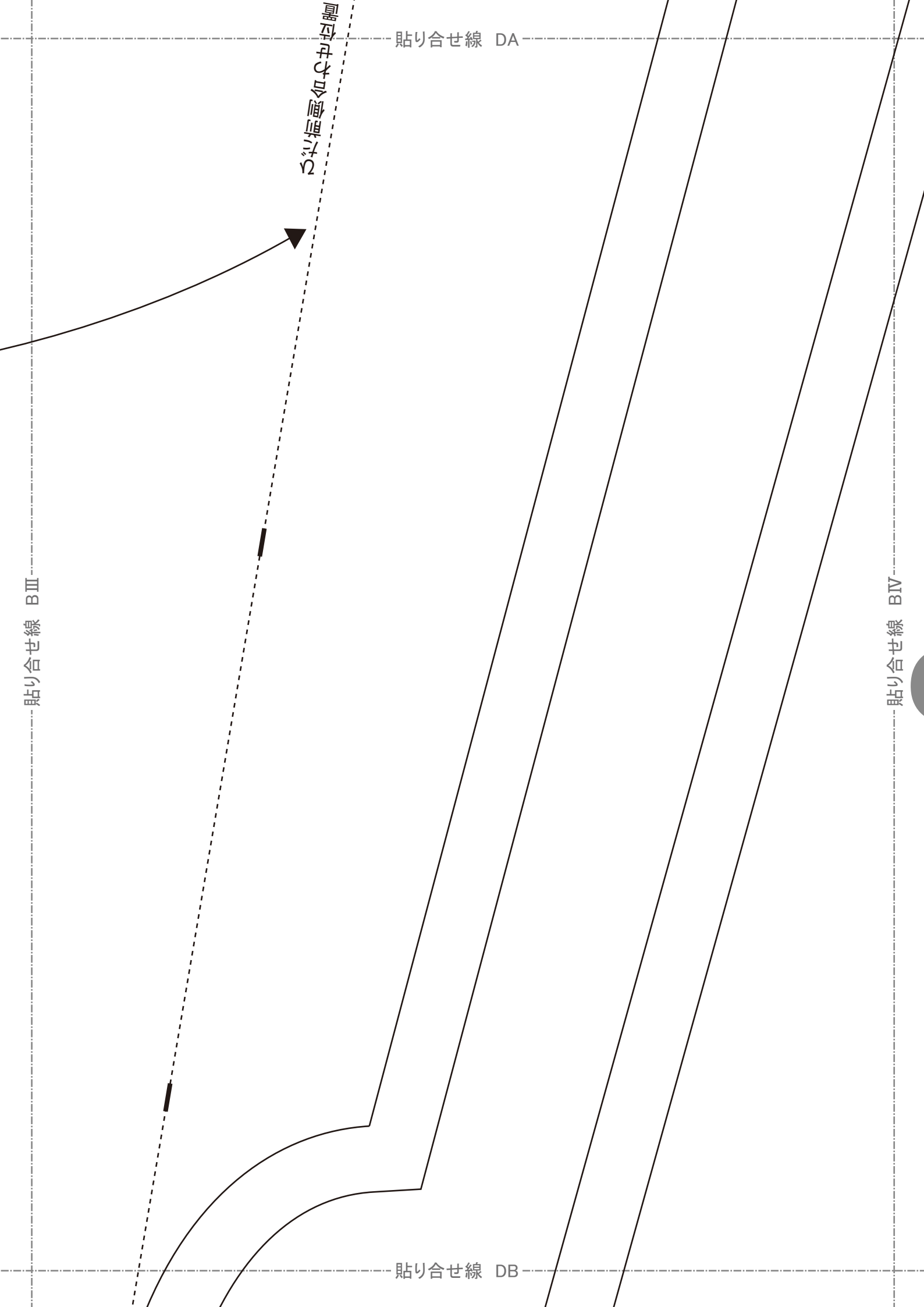
貼り合せ線 BⅢ

貼り合せ線 DA

この幅を仮寸法とする

貼り合せ線 BⅣ

貼り合せ線 DB



貼り合せ線 DB

貼り合せ線 CⅢ

貼り合せ線 CⅣ

DRCOS

SITE <http://dr-cos.com>

MAIL info@dr-cos.com

Twitter https://twitter.com/@drcos_com

facebook <https://www.facebook.com/drcoscom>

貼り合せ線 DC

貼り合せ線 AIV

① 障子と拵Uω脇

② 障子と拵Uω脇

貼り合せ線 AV

貼り合せ線 EA

貼り合せ線 EA

貼り合せ線 BIV

Children's

size
140

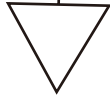
貼り合せ線 BV

ひだ前側折り込み線

地の目

貼り合せ線 EB

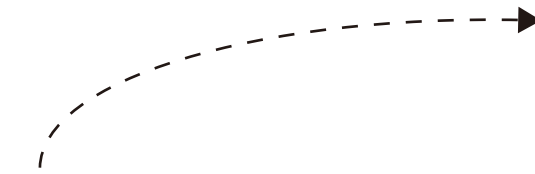
目



貼り合せ線 EB

貼り合せ線 CIV

貼り合せ線 CV



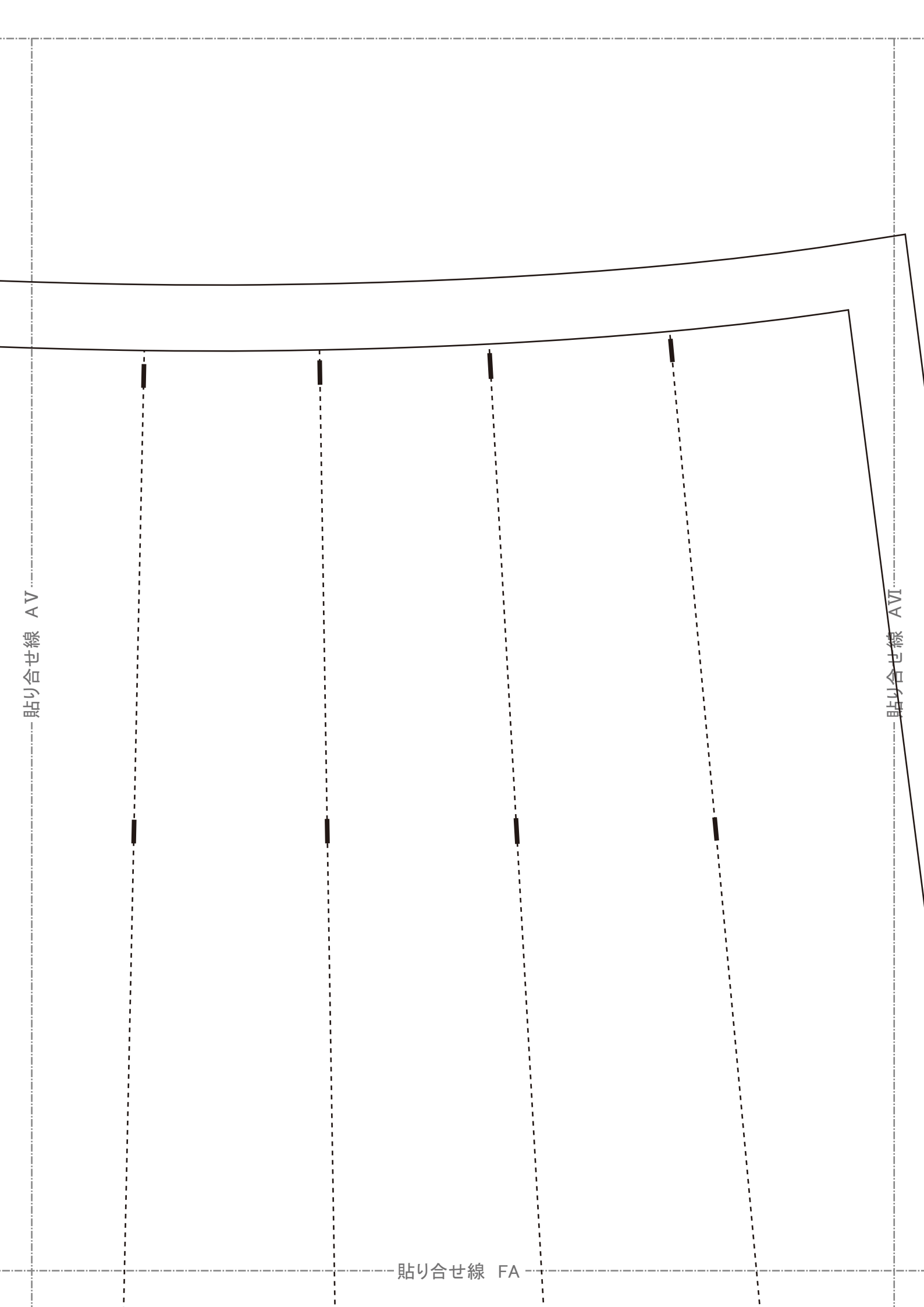
印で仕付けをして下さい
切り仕付けの仕方は
<http://dr-cos.com/kt-shituke.html>
こちらを参照してください

貼り合せ線 EC

貼り合せ線 AV

貼り合せ線 AVI

貼り合せ線 FA



貼り合せ線 FA

馬乗袴 コス専用簡易式 (; A 後袴 2枚

貼り合せ線 BV

貼り合せ線 BVI

奥ひだ折り込み線

ひだ前側合わせ位置

ひだ前側折り込み線

奥ひだ折り込み線

貼り合せ線 FB

貼り合せ線 FB

貼り合せ線 CV

貼り合せ線 CVI

縫い代1.5cm

貼り合せ線 FC

挟み込み 1cm

縫い代 1cm

Children's ^{size} 140

馬乗袴

コス専用簡易式 (∇ ; A

腰板 2枚

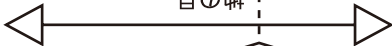
接着芯 1枚

(接着芯は硬い厚手のものを使用して、折り込み線で半分に切って片側だけに貼る。
両サイドの縫い代部分はあらかじめカットしておくことが楽です。)

腰板合印



地の目



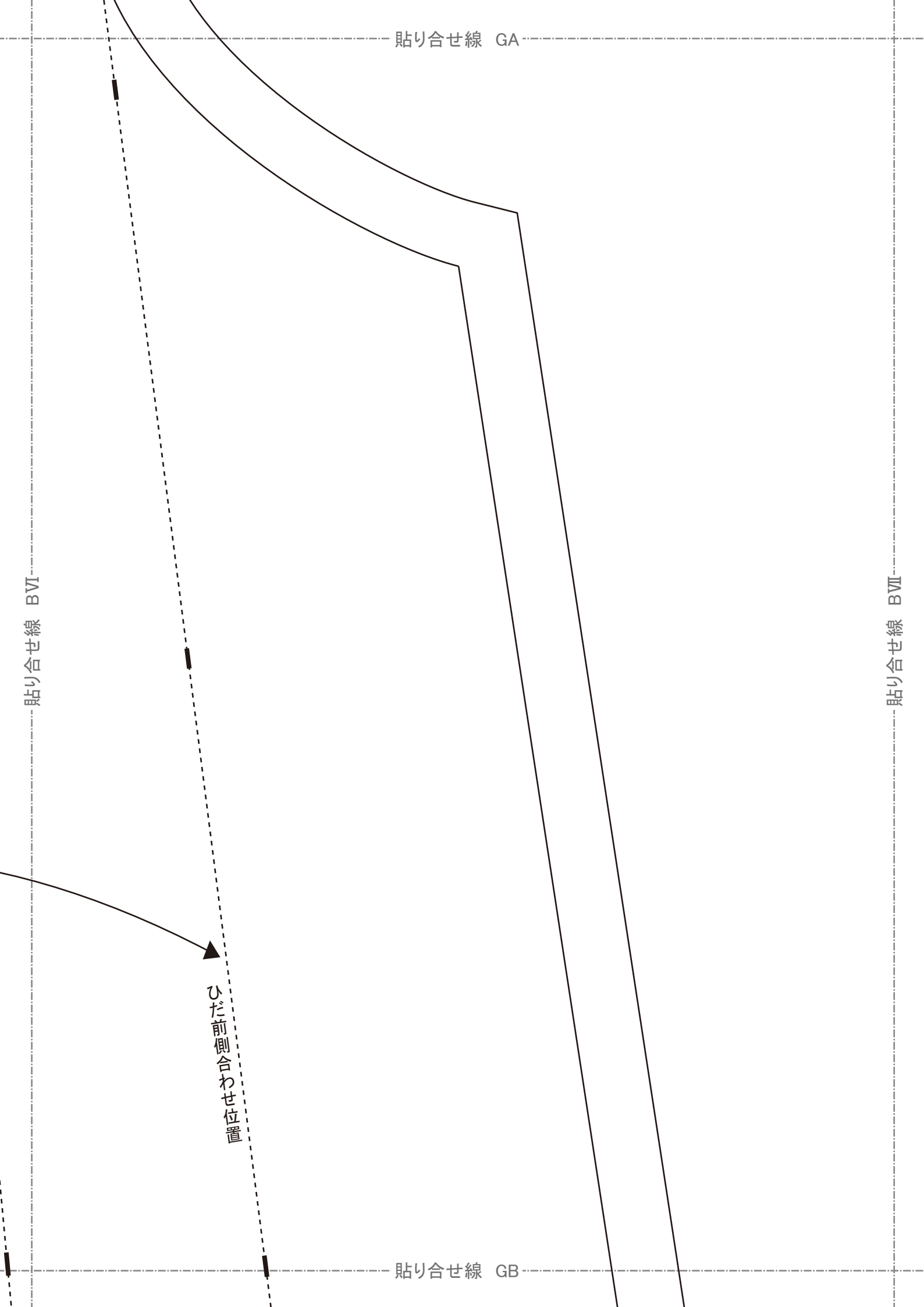
貼り合せ線 GA

貼り合せ線 BVI

貼り合せ線 BVII

ひだ前側合わせ位置

貼り合せ線 GB



貼り合せ線 GB

貼り合せ線 CVI

貼り合せ線 CVII

貼り合せ線 GC

