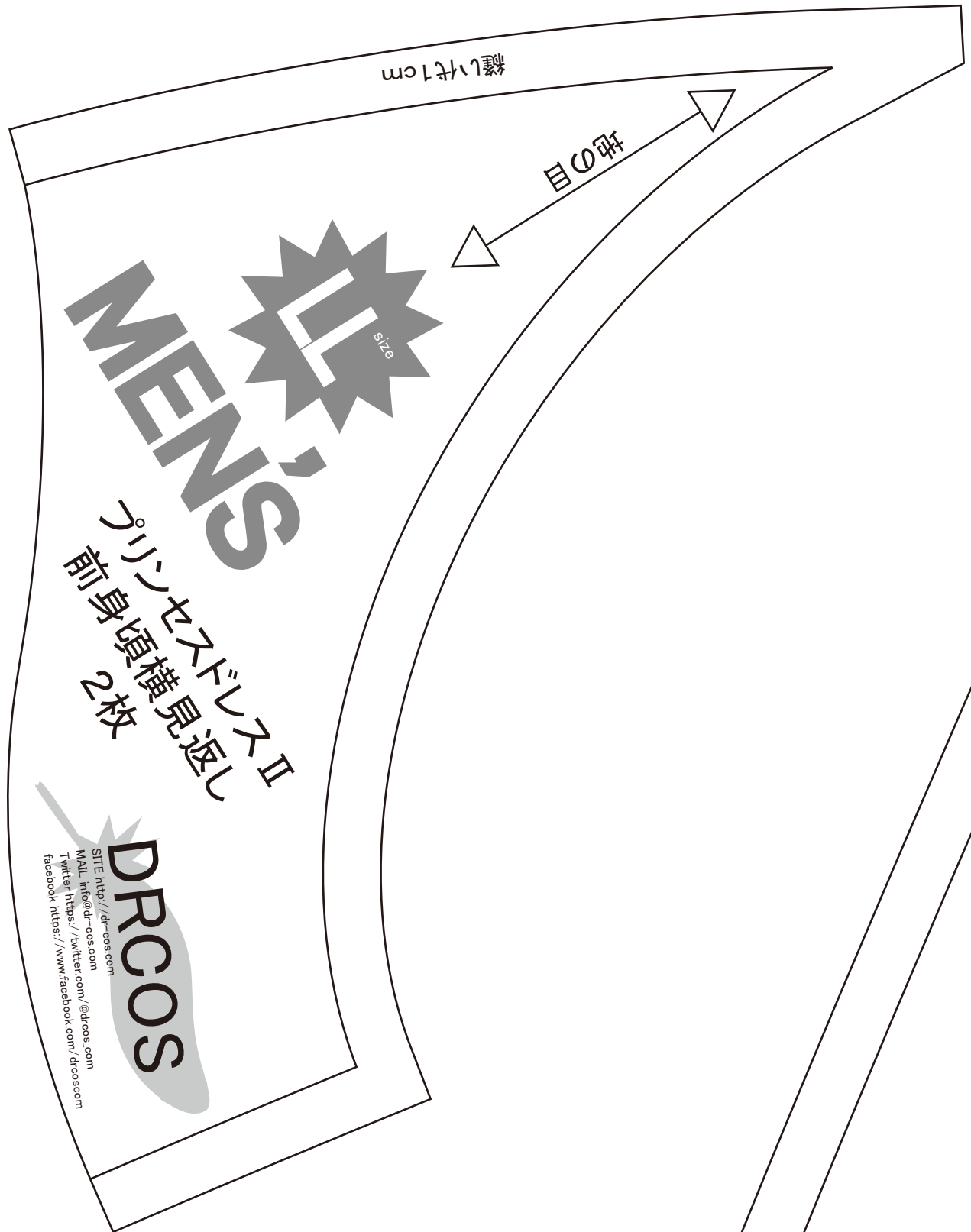


でいあこすのトップページへ
無料型紙ページへ
プリンセスドレス のページへ



貼り合せ線 AA

貼り合せ線 AI

貼り合せ線 AA

貼り合せ線 BI

↑仕付け位置
前身頃横の取付位置

見返しのライン

貼り合せ線 AB

貼り合せ線 AB

縫い代1cm

貼り合せ線 C I

DRCOS

SITE <http://dr-cos.com>

MAIL info@dr-cos.com

Twitter https://twitter.com/@drcos_com

facebook <https://www.facebook.com/drcoscom>

MEN'S size

貼り合せ線 AC

プリンセスドレスⅡ 前身頃(わ)で1枚



(わ)と【地の目】て何?と思われる方は

<http://dr-cos.com/kt-symmetry.html>

こちらを参照してください



端処理の仕方
<http://dr-cos.com/kt-hashiryori.html>
こちらを参照してください

貼り合せ線 DI



貼り合せ線 AD

地の目

貼り合せ線 EI



裾部分の処理は
<http://dr-cos.com/kt-12boxpleatskirt3.html>
こちらを参照してください

縫い代1cm

貼り合せ線 AE


貼り合せ線 A I

予備分

縫い代1cm

プリンセスビスII
後身頃見返し
2枚

地の目

MEN'S  size

DRC
SITE <http://drc-os.com>
MAIL info@drc-os.com
Twitter <https://twitter.com/drcos>
facebook <https://www.facebook.com/drcos>

貼り合せ線 BA

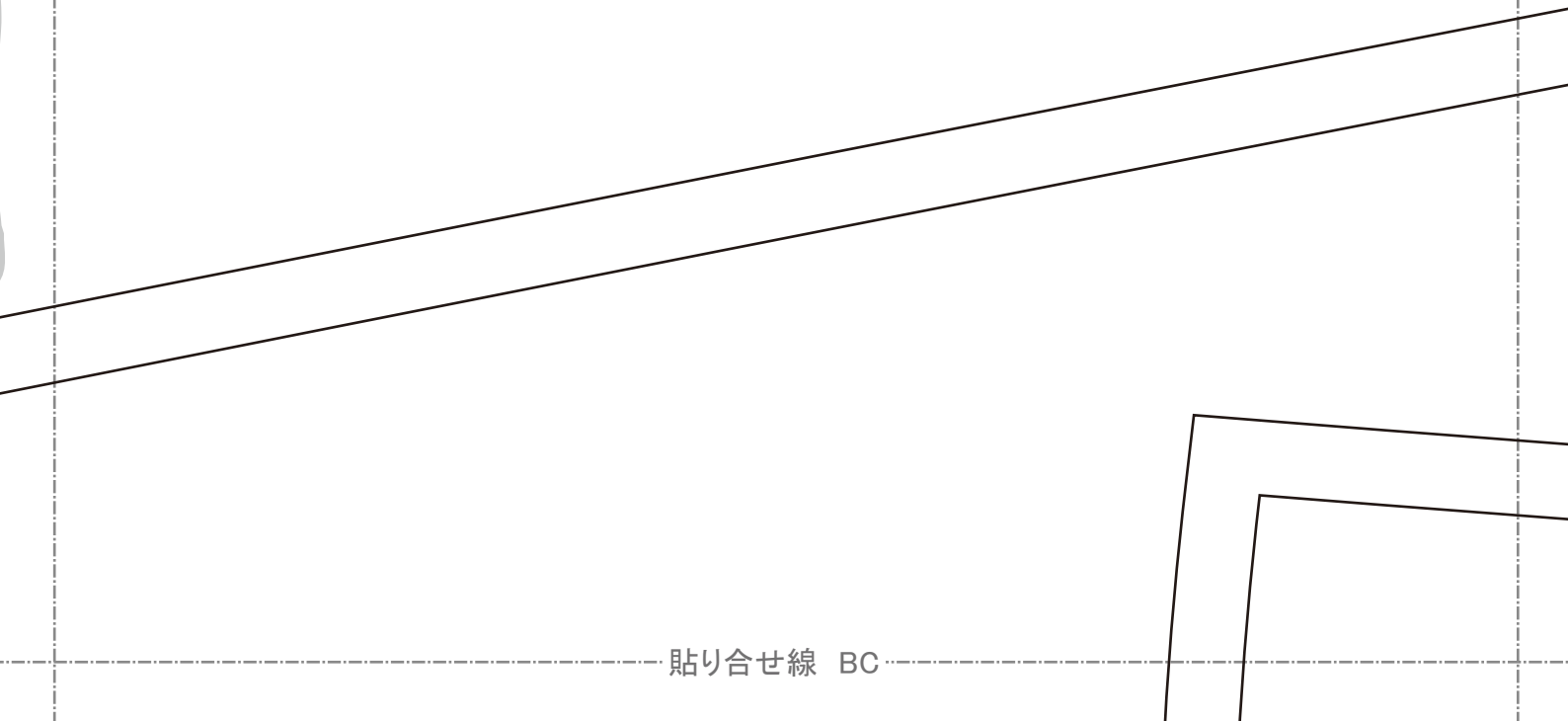
貼り合せ線 A II

貼り合せ線 BB

貼り合せ線 C I

貼り合せ線 C II

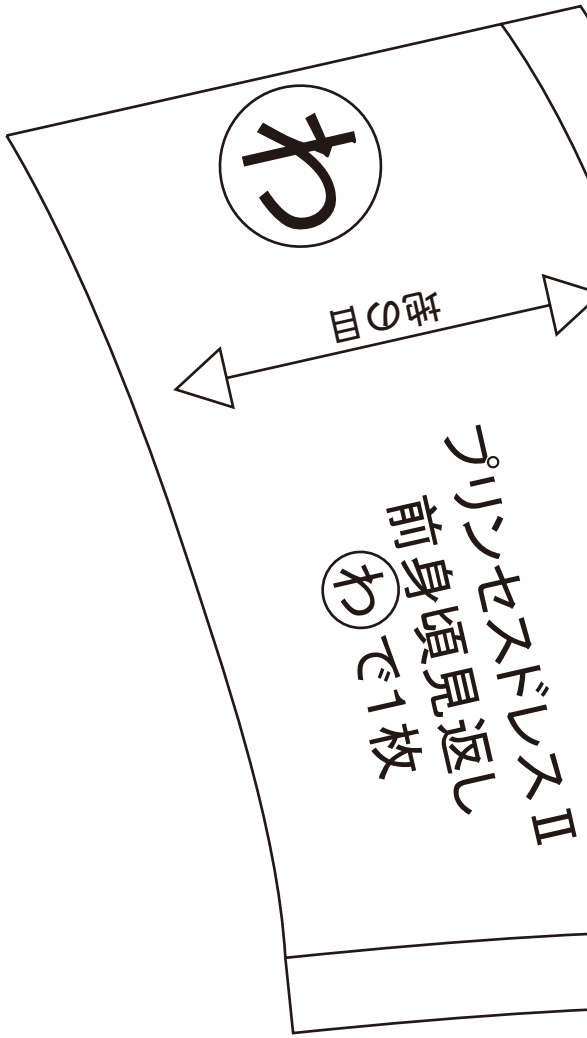
貼り合せ線 BC



貼り合せ線 BC

貼り合せ線 D I

貼り合せ線 D II



↑仕付け位置
前身頃横の取付位置

貼り合せ線 BD

http://
こちらを参照してください

貼り合せ線 BD

貼り合せ線 EI

貼り合せ線 EII

DRCOS

SITE <http://dr-cos.com>

MAIL info@dr-cos.com

Twitter https://twitter.com/@drcos_com

facebook <https://www.facebook.com/drcoscom>

貼り合せ線 BE



貼り合せ線がホックの取付は
<http://dr-cos.com/kt-springhook.html>
こちらを参照してください

見返しのライン

の部分は縫わずに開けておく
を調整して最後にステッチで縫う

伸び止めテープの使い方は
<http://dr-cos.com/kt-nobidome.html>
こちらを参照してください



貼り合せ線 CB

目の巾



貼り合せ線 C II

貼り合せ線 C III

貼り合せ線 CC

貼り合せ線 CC

見返しのライン

貼り合せ線 D II

貼り合せ線 D III

前
中

MEN'S **LL** size

縫い代1cm

貼り合せ線 CD

ファスナーの前に伸び止めテープを貼る

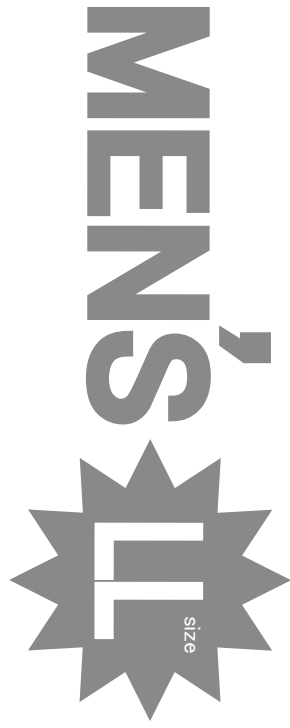
コンシールファスナーの取付は
<http://dr-cos.com/kt-12boxpleatskirt2.html>
こちらを参照してください



MEN'S ^{size} LT

プリンセスドレスII
後身頃 2枚

貼り合せ線 DB



プリントスドレスII
前身頃横 2枚

貼り合せ線 CIII

貼り合せ線 CIV

貼り合せ線 DC

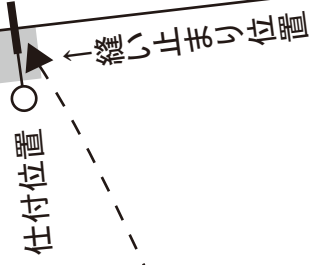
MEN'S ^{size} II

プリンセスドレスII
後身頃横 2枚

DRCOS

SITE <http://dr-cos.com>
MAIL info@dr-cos.com
Twitter https://twitter.com/@drcos_com
facebook <https://www.facebook.com/drcoscom>

予備分



印で仕付けをして下さい

切り仕付けの仕方は

<http://dr-cos.com/kt-shituke.html>

こちらを参照してください



地の

貼り合せ線 EB

貼り合せ線 CIV

半径の中心

貼り合せ線 CV

貼り合せ線 EC

ごさい
てくたさい

貼り合せ線 EC



貼り合せ線 DIV

工程順

裏地が必要な場合は見返しのラインに縫い代を付けて加工してご使用ください

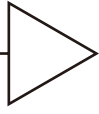
貼り合せ 補紐部分には予備の長さを追加してありますので体型に合わせて調整してください

貼り合せ線 ED

貼り合せ線 FA

貼り合せ線 BV

他の目



DRCOS

SITE <http://dr-cos.com>

MAIL info@dr-cos.com

Twitter [@drcos_com](https://twitter.com/@drcos_com)

facebook <https://www.facebook.com/drcoscom>

縫い代 1 cm

貼り合せ線 BV

貼り合せ線 FB

貼り合せ線 FB

貼り合せ線 CV

貼り合せ線 CVI

DRCOS

SITE <http://dr-cos.com>

MAIL info@dr-cos.com

Twitter [@drcos_com](https://twitter.com/@drcos_com)

facebook <https://www.facebook.com/drcoscom>

貼り合せ線 FC

てください

ける

- ① 全ての身頃の脇を端処理する
- ② 後中心をファスナー位置まで縫い合わせて、アイロンで割る
- ③ ファスナー位置に伸び止テープを貼り、ファスナーを付ける
- ④ 全ての身頃脇を縫い合わせ、アイロンで割る
- ※ アイロンで形のつきにくい生地の際はステッチで割り開く
- ⑤ 裾を1周端処理して、1cm折り上げてミシンでたたく
- ⑥ 見返しに接着芯を貼り、縫い合わせて、アイロンで割る
- ⑦ 身頃・見返しの肩紐と縫い合わせの部分を先にアイロンで折り形をつける
- ※ この際に生地をつる部分は切り込みを入れておく
- ⑧ 身頃と見返しステッチで縫い合わせる
- ※ この時に肩紐を通す部分を縫わずに開けておく
- ⑨ 身頃に仮で肩紐を通して一度着て長さを調整する
- ⑩ ステッチで肩紐をとめる
- ⑪ スプリングホックを取り付ける

貼り合せ線 FC

貼り合せ線 FD

縫い代1cm