

ひだ奥

ひだ前

ひだ奥

ひだ前

貼り合せ線 AI

貼り合せ線 AA

貼り合せ線 AA

ひだ奥

ひだ前

ひだ奥

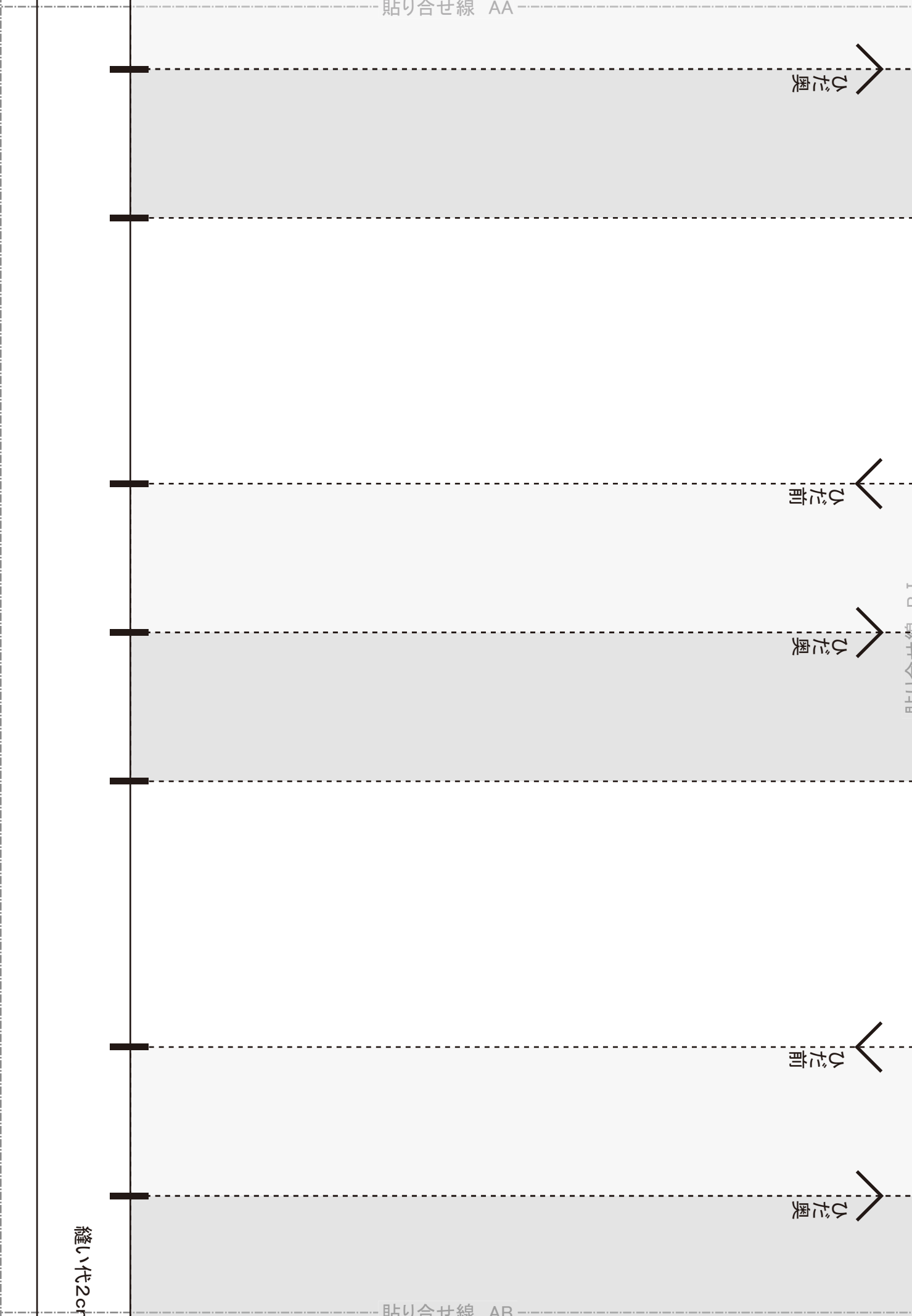
ひだ前

ひだ奥

貼り合せ線 BI

縫い代2cm

貼り合せ線 AB



φ2cm

貼り合せ線 AB



ひだ前

ひだ奥

ひだ前

ひだ奥



貼り合せ線 C I

貼り合せ線 AC

貼り合せ線 AC

ひだ前

ひだ奥

# DRCOS

SITE <http://dr-cos.com>

MAIL [info@dr-cos.com](mailto:info@dr-cos.com)

Twitter [https://twitter.com/@drcos\\_com](https://twitter.com/@drcos_com)

facebook <https://www.facebook.com/drcoscom>

ひだ前

ひだ奥

貼り合せ線 DI

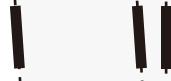
ダーツ

ダーツ

ダーツ

貼り合せ線 AD

貼り合せ線 AD



貼り合せ線 AE

貼り合せ線 EI

貼り合せ線 AE

貼り合せ線 AF

貼り合せ線 FI

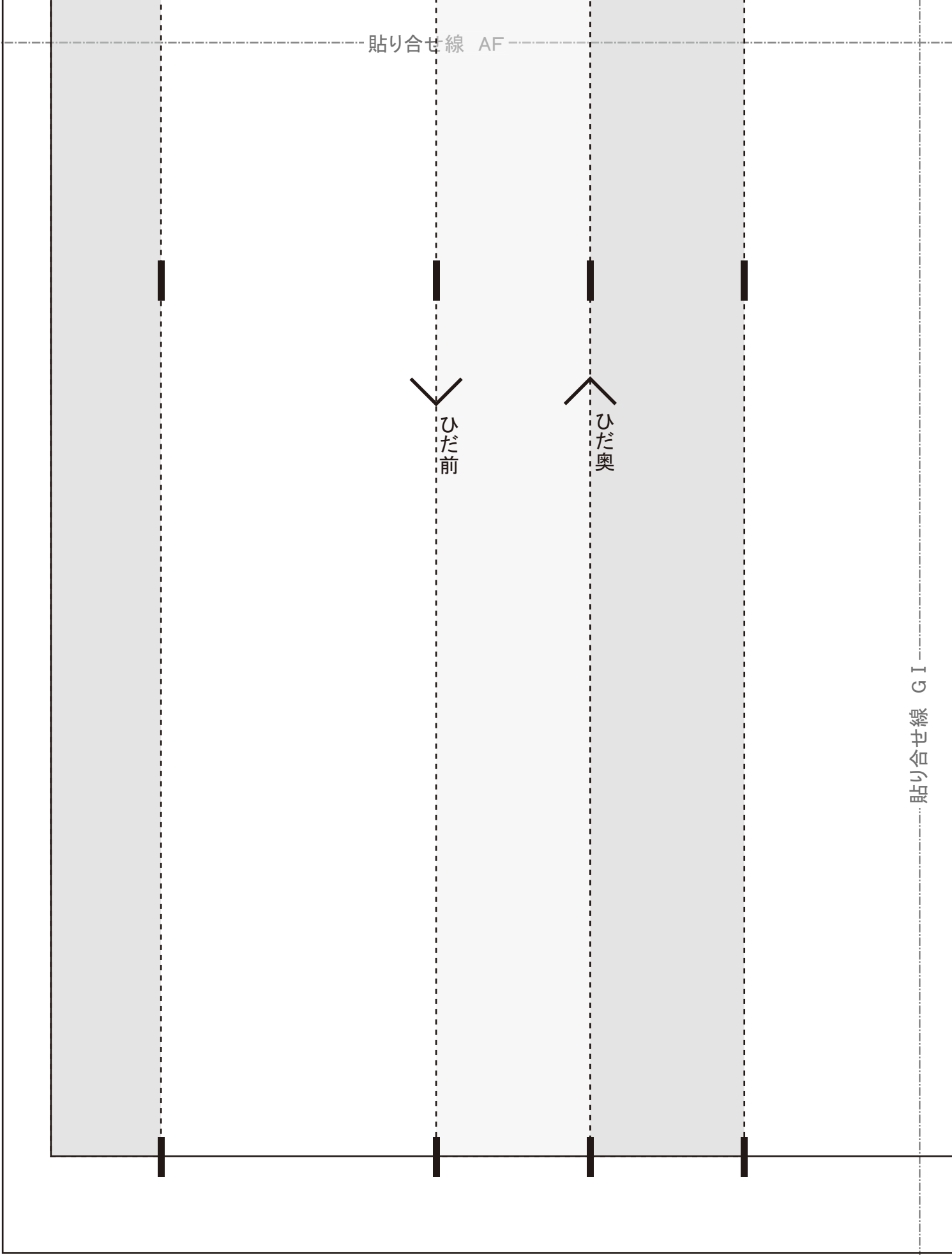
貼り合せ線 AF

ひだ前

ひだ奥

貼り合せ線 GI

貼り合せ線 AG



端処理の仕方は  
<http://dr-cos.com/kt-hashisyori.html>  
こちらを参照してください



貼り合せ線 A I

貼り合せ線 A II

貼り合せ線 BA



貼り合せ線 BA

貼り合せ線 BI

貼り合せ線 BII

貼り合せ線 BB

プリーツスカートⅢの作り方

無駄のない裁断方法

修正や加工の際の参考数値は

<http://dr-cos.com/fp-pleatedskirt3-ls.html>

こちらのページを参照してください



貼り合せ線 BC

貼り合せ線 D I

貼り合せ線 D II

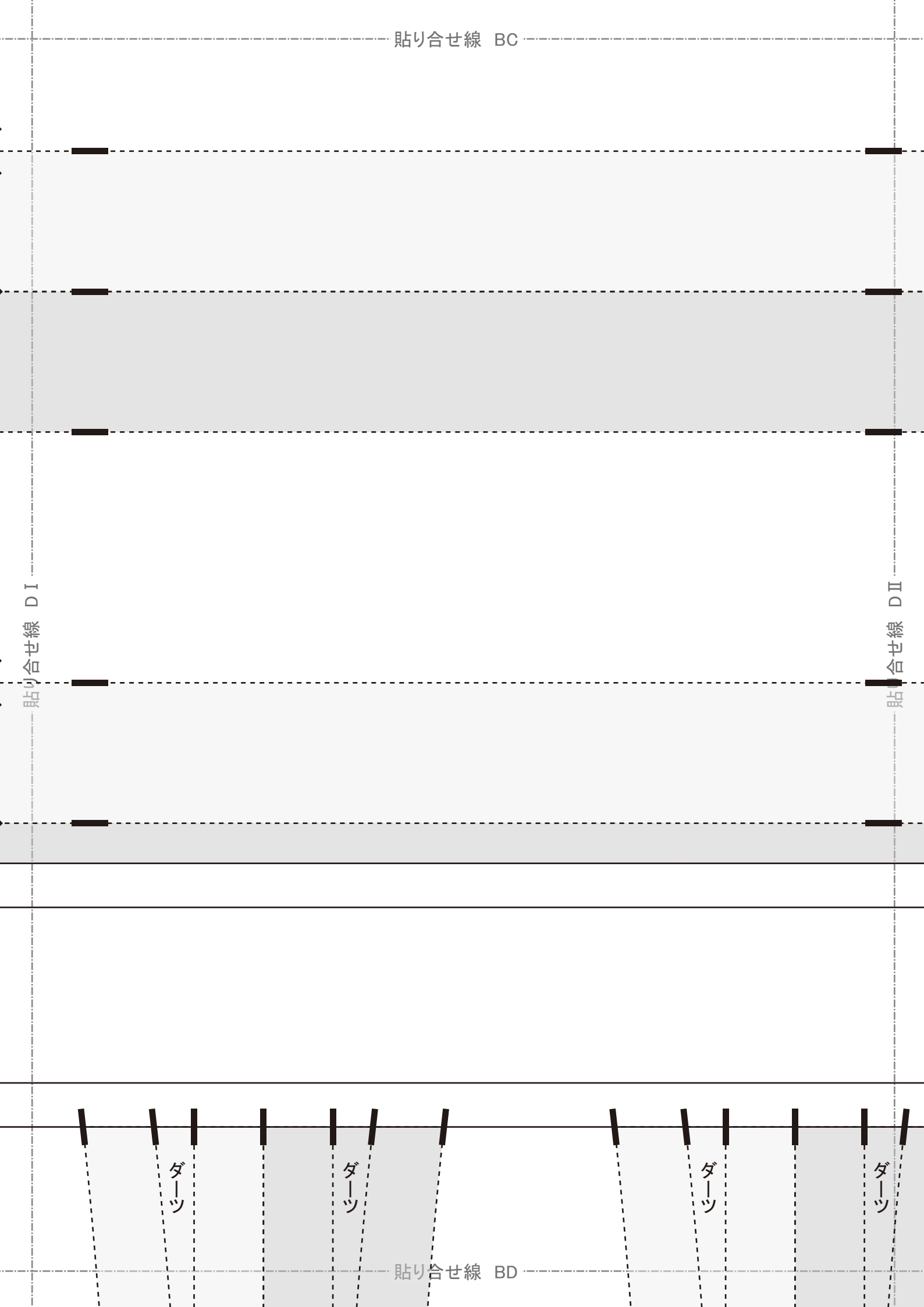
貼り合せ線 BD

ダーツ

ダーツ

ダーツ

ダーツ

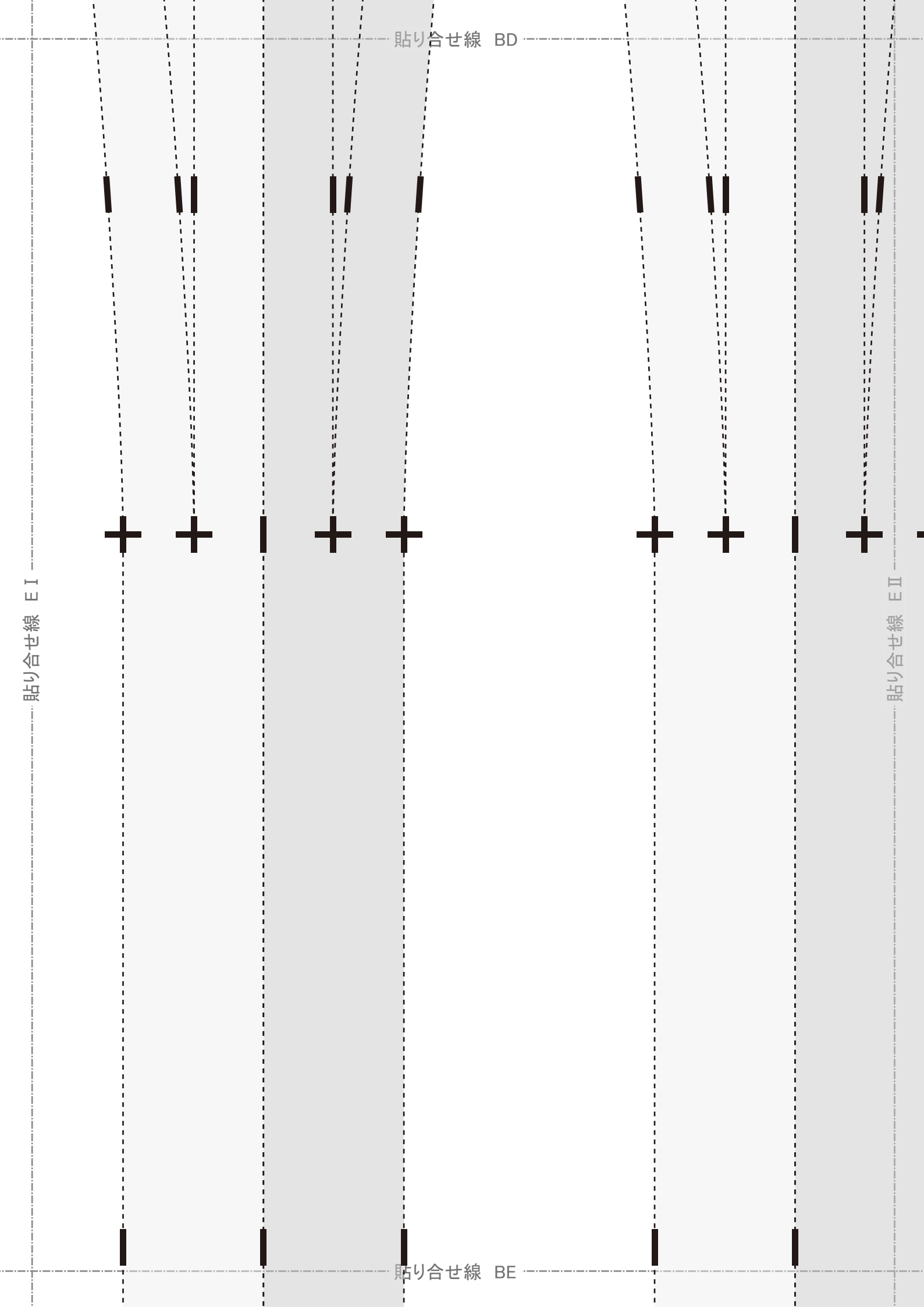


貼り合せ線 BD

貼り合せ線 E I

貼り合せ線 E II

貼り合せ線 BE



貼り合せ線 BE

貼り合せ線 F I

貼り合せ線 F II

F  
貼り合せ線 BF

F 貼り合せ線 BF

ひだ前

ひだ奥

ひだ前

ひだ奥

貼り合せ線 G I

貼り合せ線 G II

貼り合せ線 BG

貼り合せ線 AⅡ

貼り合せ線 AⅢ

貼り合せ線 CA

貼り合せ線 CA

印で仕付けをして下さい  
切り仕付けの仕方は  
<http://dr-cos.com/kt-shituke.html>  
こちらを参照してください



貼り合せ線 B II

貼り合せ線 B III

地の目



貼り合せ線 CB



貼り合せ線 CB



プリーツスカート

後身頃

1枚

II  
貼り合せ線

III  
貼り合せ線

貼り合せ線 CC

貼り合せ線 CC

貼り合せ線 D II

貼り合せ線 D III

縫い代1cm

ダーツ

ダーツ

ダーツ

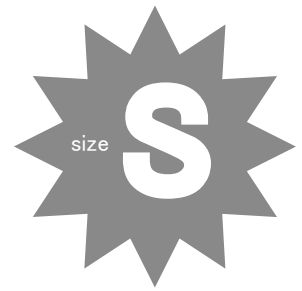
ダーツ

貼り合せ線 CD

貼り合せ線 CD

貼り合せ線 E II

貼り合せ線 E III



貼り合せ線 CE

貼り合せ線 CE



プリーツスカート  
前身頃  
1枚

貼り合せ線 F II

貼り合せ線 F III

貼り合せ線 CF

貼り合せ線 CF

貼り合せ線 GII

ひだ前

ひだ奥

ひだ前

貼り合せ線 GIII

縫い代2cm

貼り合せ線 CG

貼り合せ線 AⅢ



貼り合せ線 AⅣ

貼り合せ線 DA

貼り合せ線 DA



ステッチの縫い方は  
<http://dr-cos.com/kt-stitch.html>  
こちらを参照してください



貼り合せ線 DB



貼り合せ線 B III

貼り合せ線 B IV

貼り合せ線 DB

ダーツの縫い方は  
<http://dr-cos.com/kt-d>  
こちらを参照してください

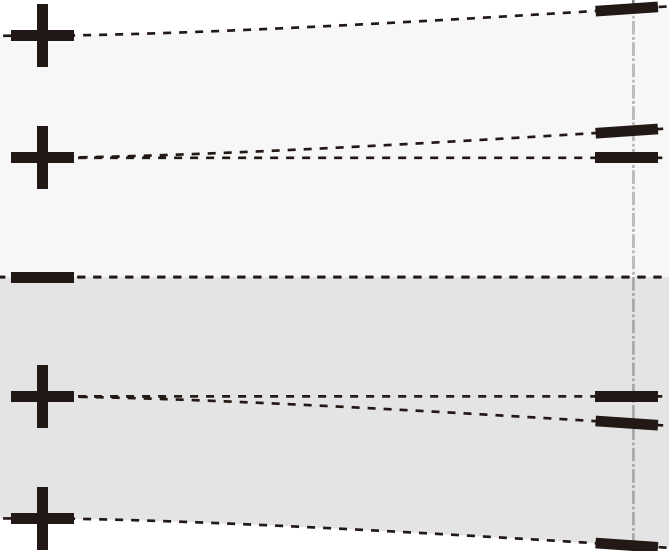


貼り合せ線 C III

貼り合せ線 C IV

貼り合せ線 DC





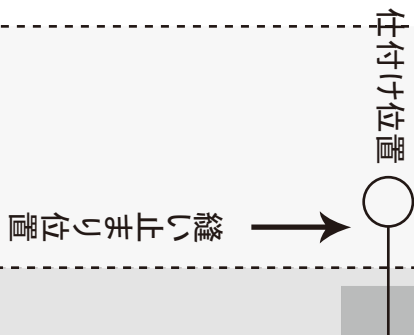
コンシールファスナーの縫い方は  
<http://dr-cos.com/yt-concealedfastener.html>  
 こちらを参照してください



ファスナーの前に伸び止めテープを！  
 伸び止めテープの使い方は  
<http://dr-cos.com/kt-nobidome.html>  
 こちらを参照してください

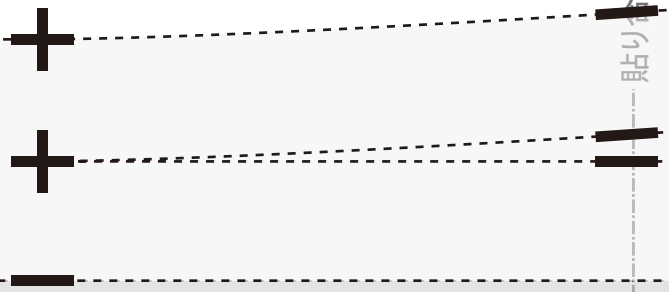


貼り合せ線 D III



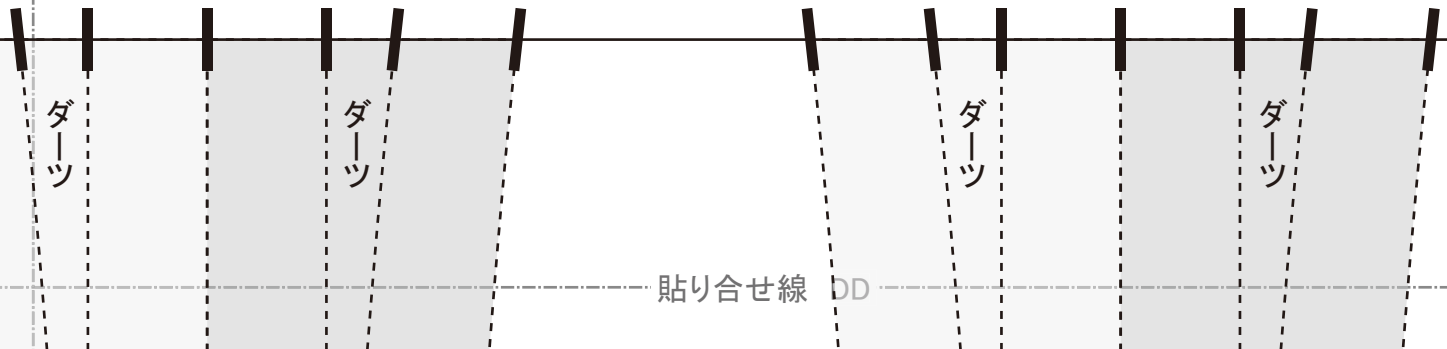
取り付け位置

縫い止めの位置



貼り合せ線

ファスナーを取付ける前に伸び止テープ

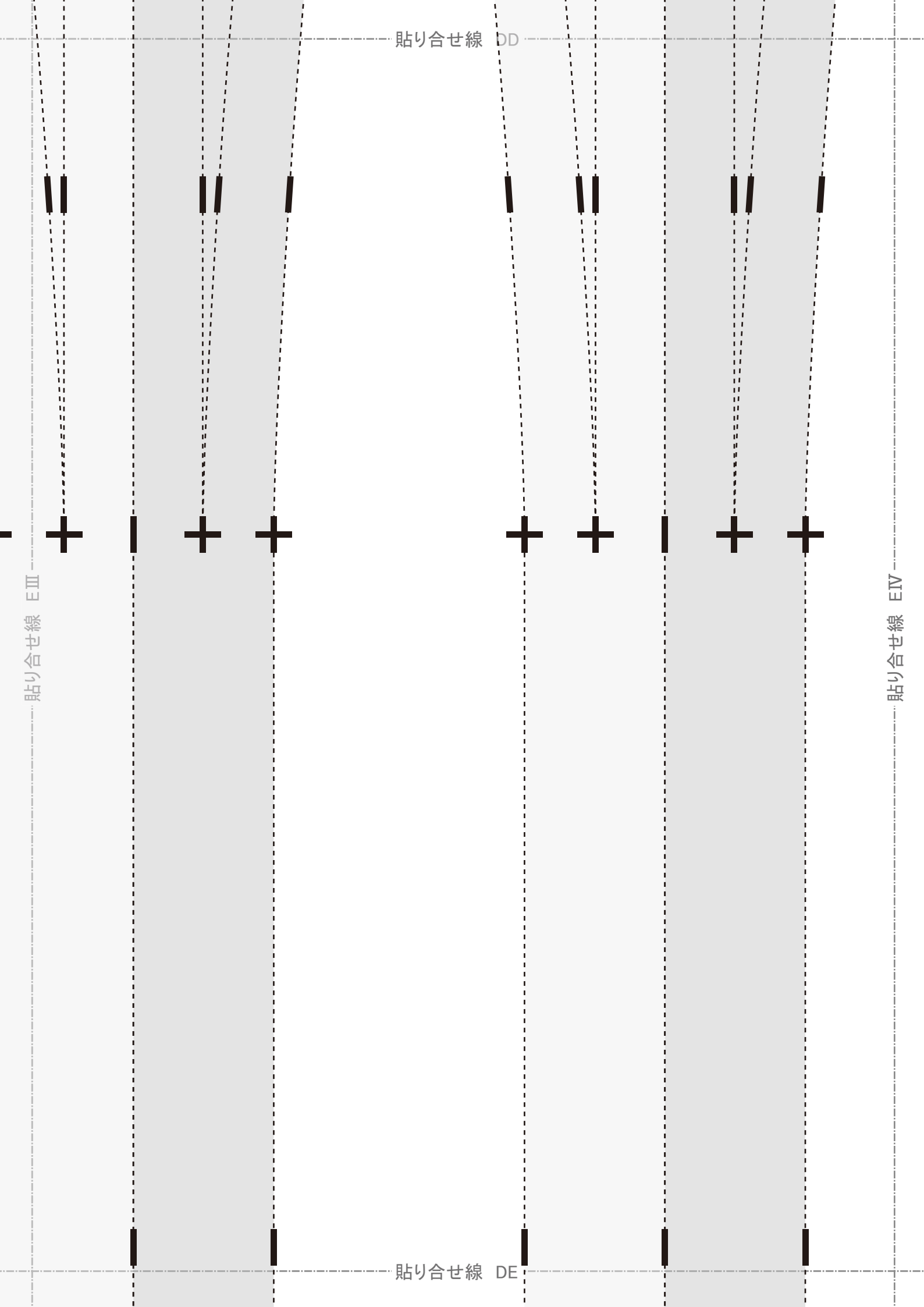


貼り合せ線 DD

貼り合せ線 EⅢ

貼り合せ線 EⅣ

貼り合せ線 DE



貼り合せ線 DE

貼り合せ線 FⅢ

貼り合せ線 FⅣ

貼り合せ線 DF

貼り合せ線 DF

ひだ前

ひだ奥

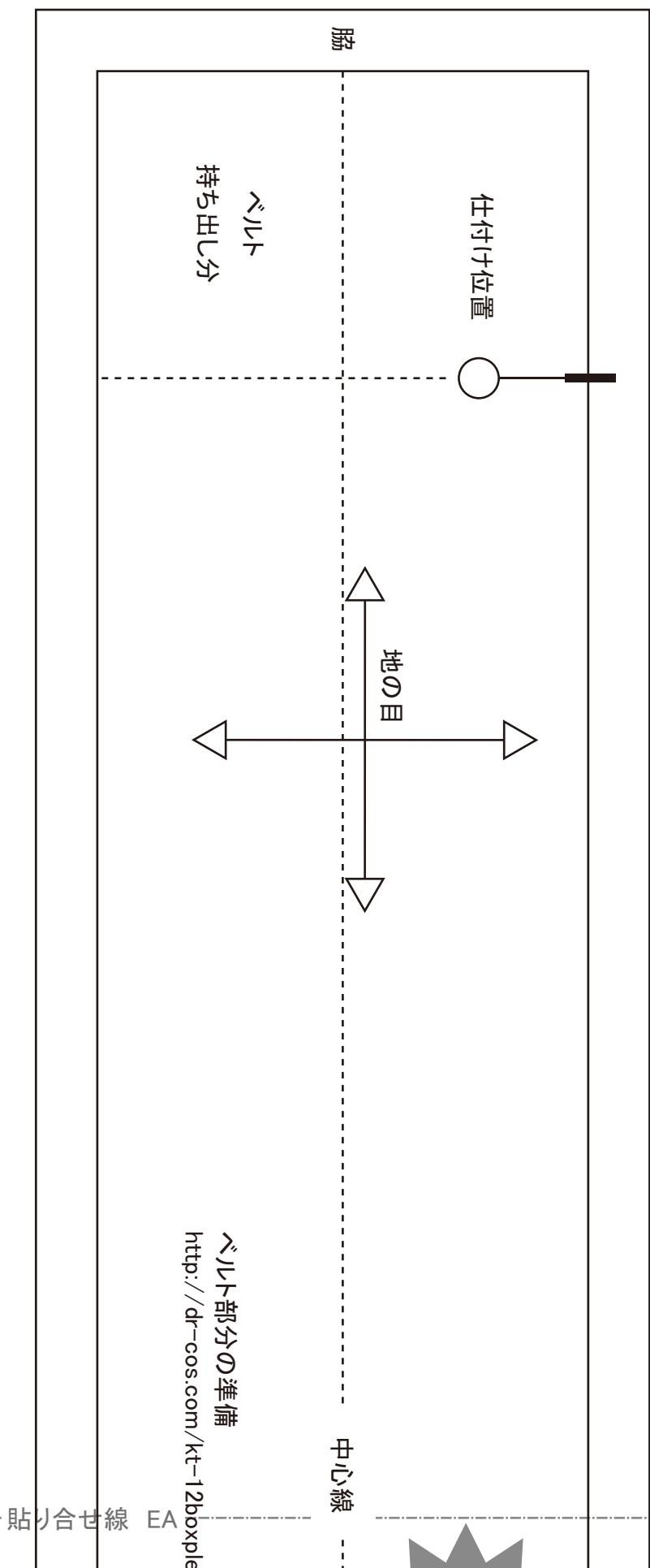
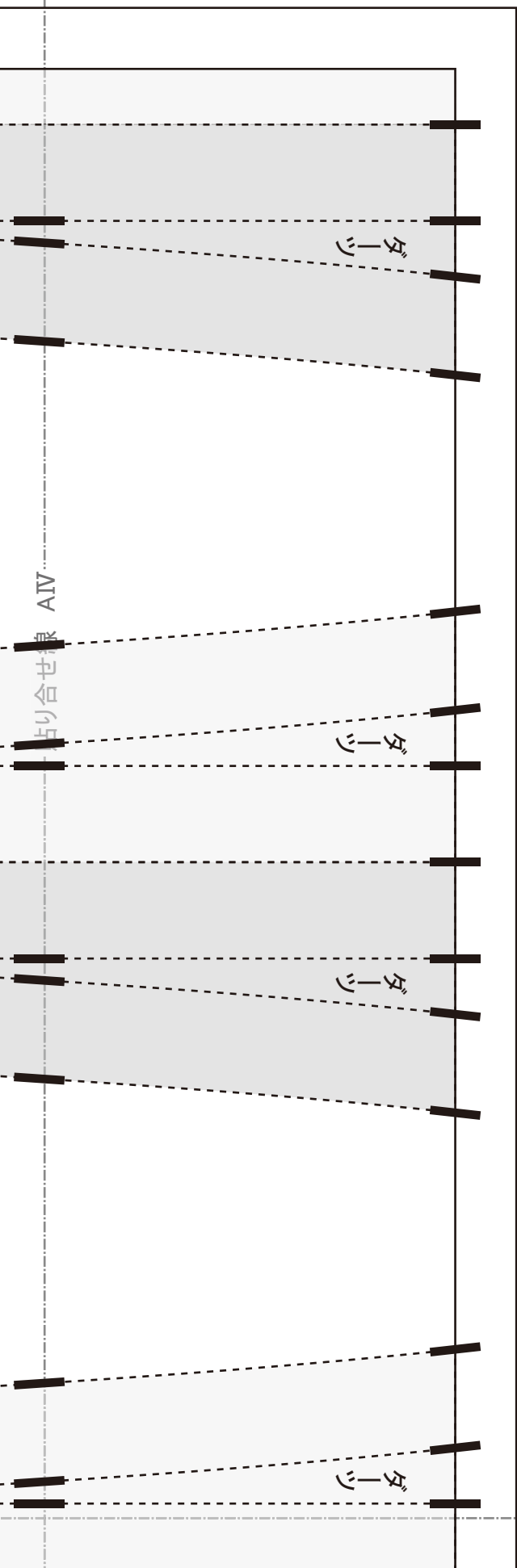
ひだ前

ひだ奥

貼り合せ線 GⅢ

貼り合せ線 GⅣ

貼り合せ線 DG





# プリーツスカートⅢ ベルト1枚 接着芯1枚

心線

-12boxpleatskirt6.html



ベルトの縫い付け方  
<http://dr-cos.com/kt-12boxpleatskirt7.html>



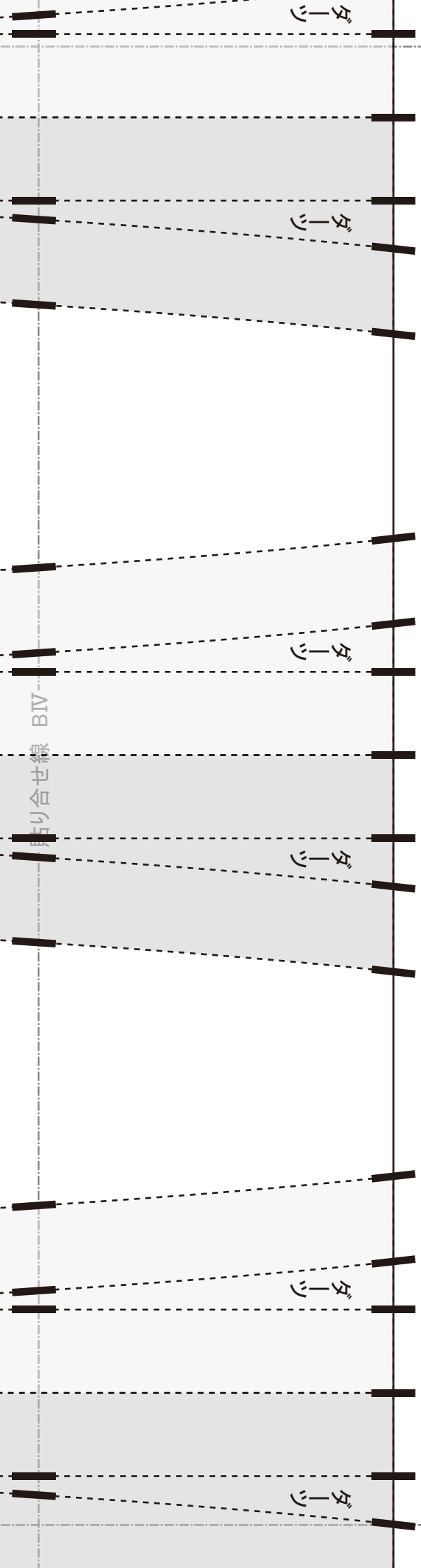
ホックの付け方①「鉤(カギ)」編  
<http://dr-cos.com/kt-hook.html>  
ホックの付け方②「輪」編  
<http://dr-cos.com/kt-hook2.html>

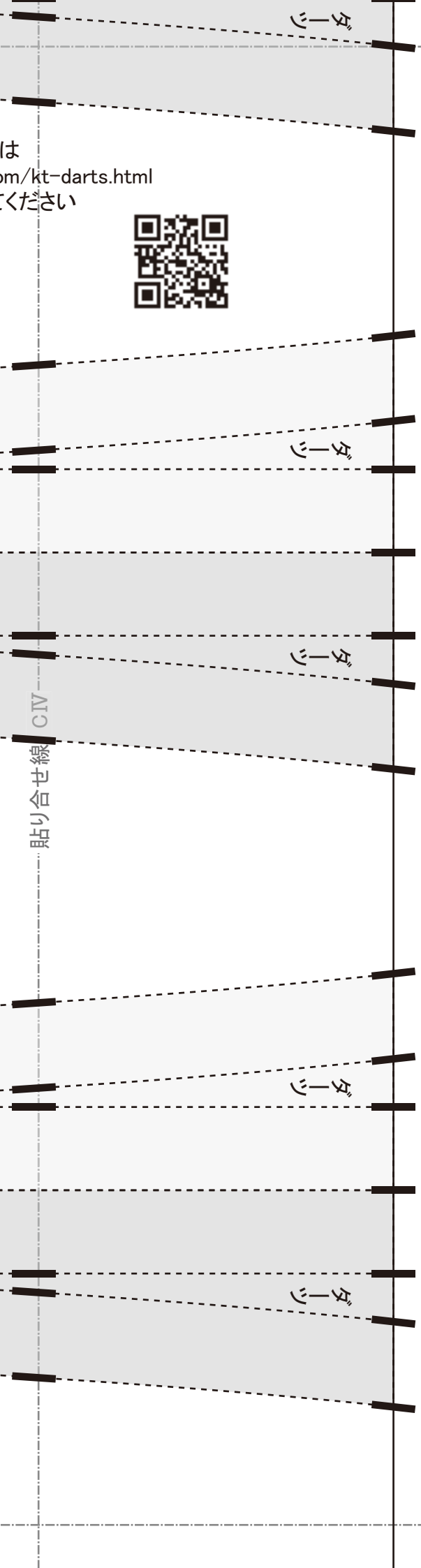


貼り合せ線 EA

縫い代 1 cm

貼り合せ線





貼り合せ線



は  
om/kt-darts.html  
ください



ダーツ

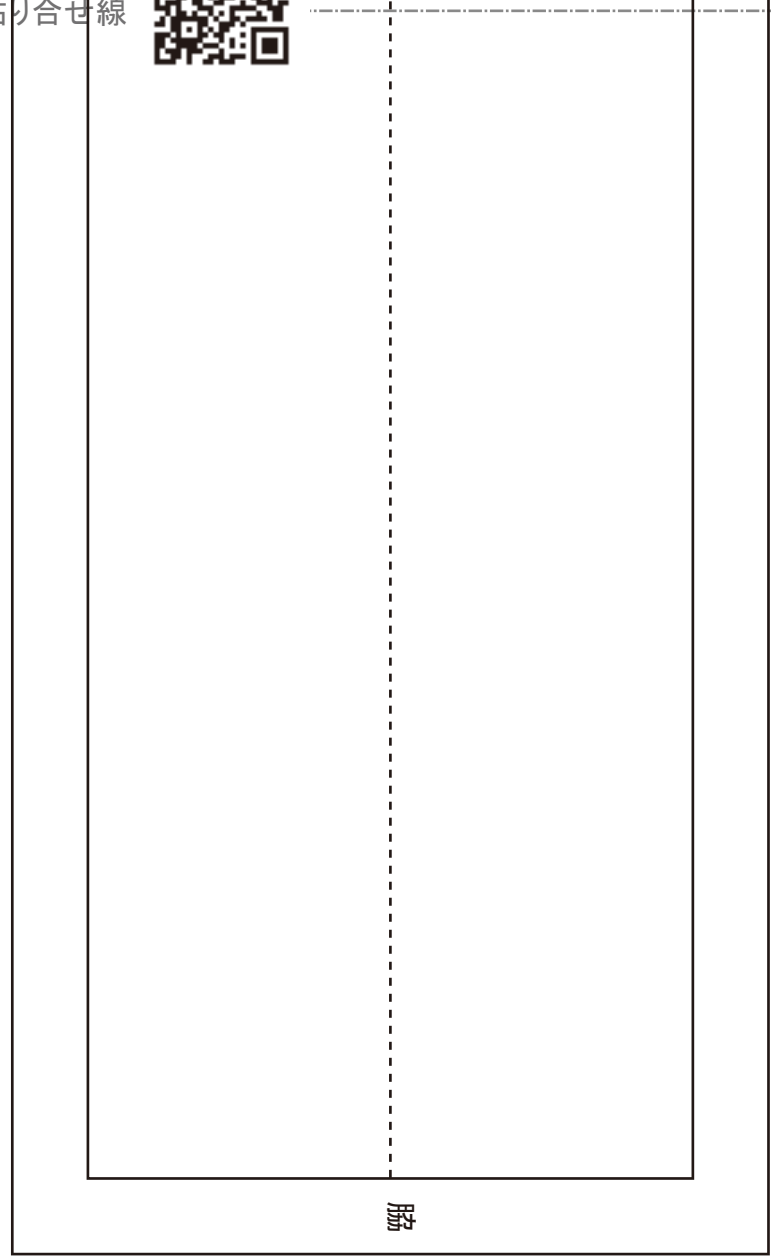
ダーツ

貼り合せ線 C IV

ダーツ

ダーツ

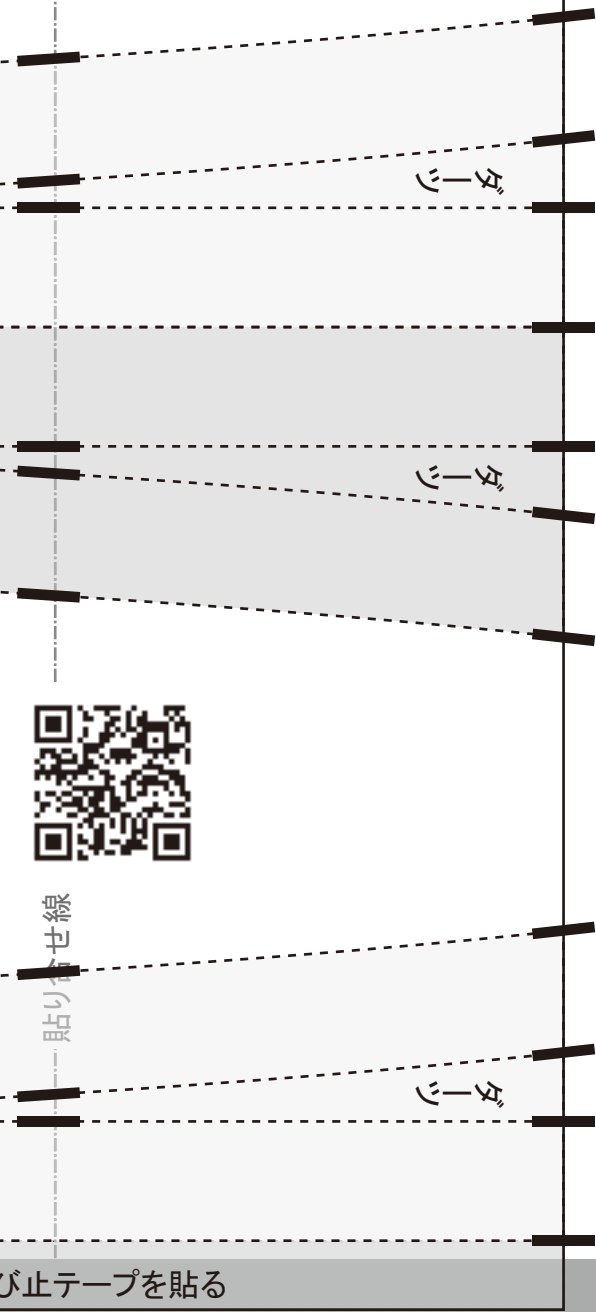
貼り合せ線 EC



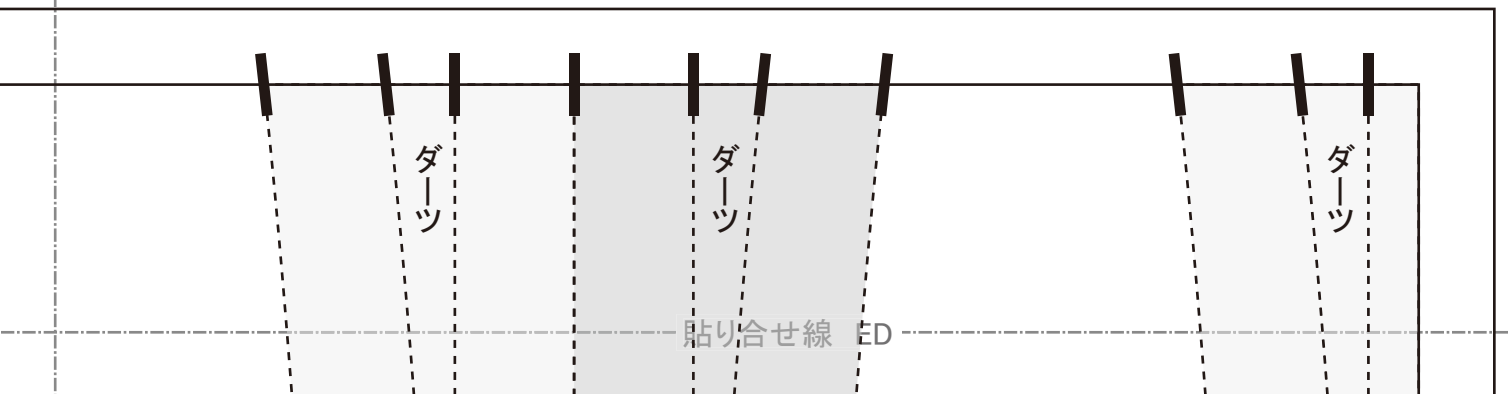
脇

貼り合せ線 C V

貼り合せ線 EC



貼り合せ線 DV



貼り合せ線 ED

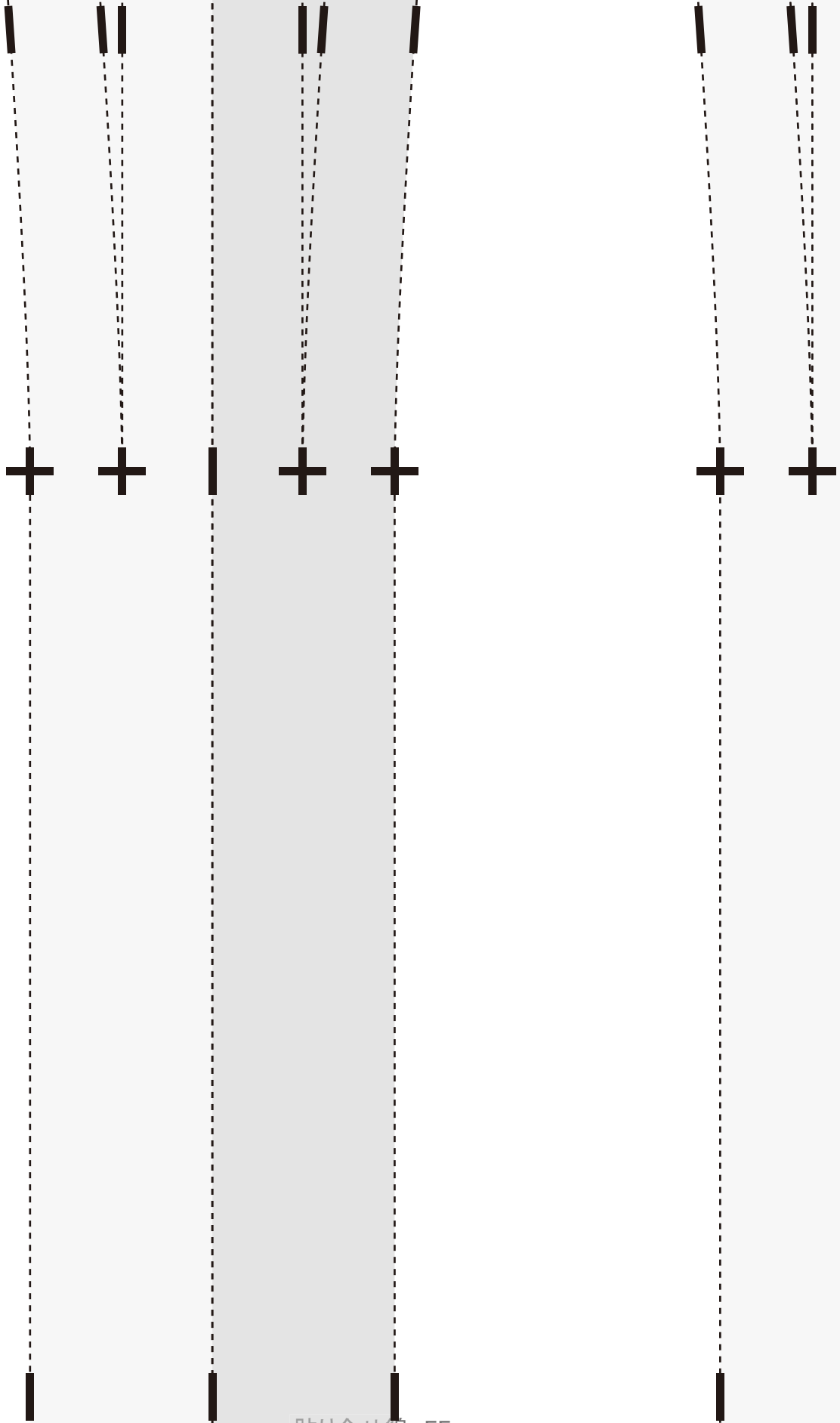


貼り合せ線 EIV

貼り合せ線 ED

貼り合せ線 EE

貼り合せ線 EV



貼り合せ線 FIV

貼り合せ線 EE

貼り合せ線 EF

縫い代 1cm

貼り合せ線 FV

貼り合せ線 GIV

貼り合せ線 EF

ひだ前

ひだ奥

ひだ前



貼り合せ線 EG

貼り合せ線 GV