

でいあこすのトップページへ
無料型紙ページへ
ミリタリーシャツの型紙&作り方ページへ



DRCOS

SITE <http://dr-cos.com>
MAIL info@dr-cos.com
Twitter <https://twitter.com/dr-cos.com>
facebook <https://www.facebook.com/drcos.com>



目の幅

size
ミリタリー
MEN'S

縫い代1cm

衿位置

ミリタリーシャツ

台衿

で2枚



接着芯

で1枚

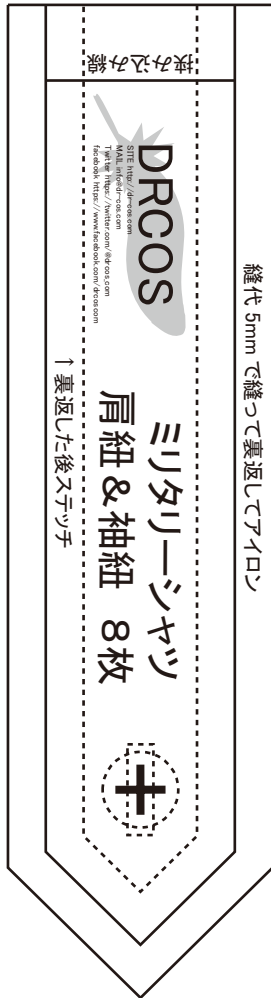


ボタン位置



肩紐取付位置

台衿の取り付け方は
<http://dr-cos.com/kt-daieri.html>
こちらを参照してください
A1



袖の付け方は

<http://dr-cos.com/kt-armhole.html>

こちらを参照してください



DRCOS

SITE <http://dr-cos.com>
 MAIL info@dr-cos.com
 Twitter https://twitter.com/@drcos_com
 facebook <https://www.facebook.com/drcoscom>

貼り合せ線 AB

袖の付
http://
こちらを

DI
SITE http:
MAIL info:
Twitter ht
facebook



ミリタリーシャツ

衿

で2枚



接着芯

で1枚



size
メンズ
MEN'S

衿（カラー）の作り方は
<http://dr-cos.com/kt-collar.html>
こちらを参照してください



DRCOS

襟いれ1cm
SITE <http://dr-cos.com>
MAIL info@dr-cos.com
Twitter <https://twitter.com/dr-cos.com>
Facebook <https://www.facebook.com/dr-cos.com>

貼り合せ線 AC

貼り合せ線 AC

肩紐取付位置



MEN'S ^{size} **IT**

ミリタリーシャツ
後身頃 上部
わで1枚

DRCOS

SITE <http://dr-cos.com>
MAIL info@dr-cos.com
Twitter [@drcos_com](https://twitter.com/@drcos_com)
facebook <https://www.facebook.com/drcoscom>



貼り合せ線 D-I

縫い代 1 cm

端処理側

シャツ 見返し 2枚 接着芯 2枚

縫い代 1 cm

貼り合せ線 AD

MEN'S ^{size}

ミリタリーシャツ 前身頃 上部 2枚

DRCOS

SITE <http://drcos.com>

MAIL info@drcos.com

Twitter https://twitter.com/drcos_com

facebook <https://www.facebook.com/drcoscom>



ボタン位置



地の巾

縫い代1cm

フラップ挟み込み位置



ボタン位置

貼り合せ線 A II

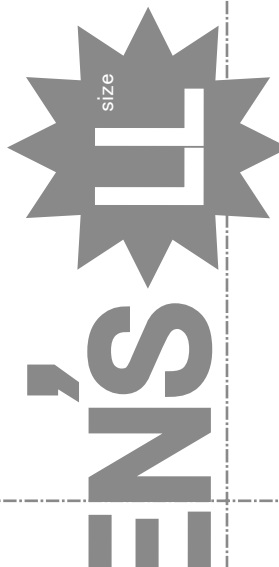
貼り合せ線 BA

後

貼り合せ線 BI

貼り合せ線 BII

貼り合せ線 BB



貼り合せ線 BB

MEN

貼り合せ線 CI

貼り合せ線 CII

前

貼り合せ線 BC

貼り合せ線 BC

Twitter <https://twitter.com/drcos.com>
Facebook <https://www.facebook.com/drcos.com>

貼り合せ線 D-I

縫い代 1 cm

DRCOS

SITE <http://dr-cos.com>

MAIL info@dr-cos.com

Twitter <https://twitter.com/drcos.com>

Facebook <https://www.facebook.com/drcos.com>

MEN'S size

ミリタリーシャツ
後身頃 下部

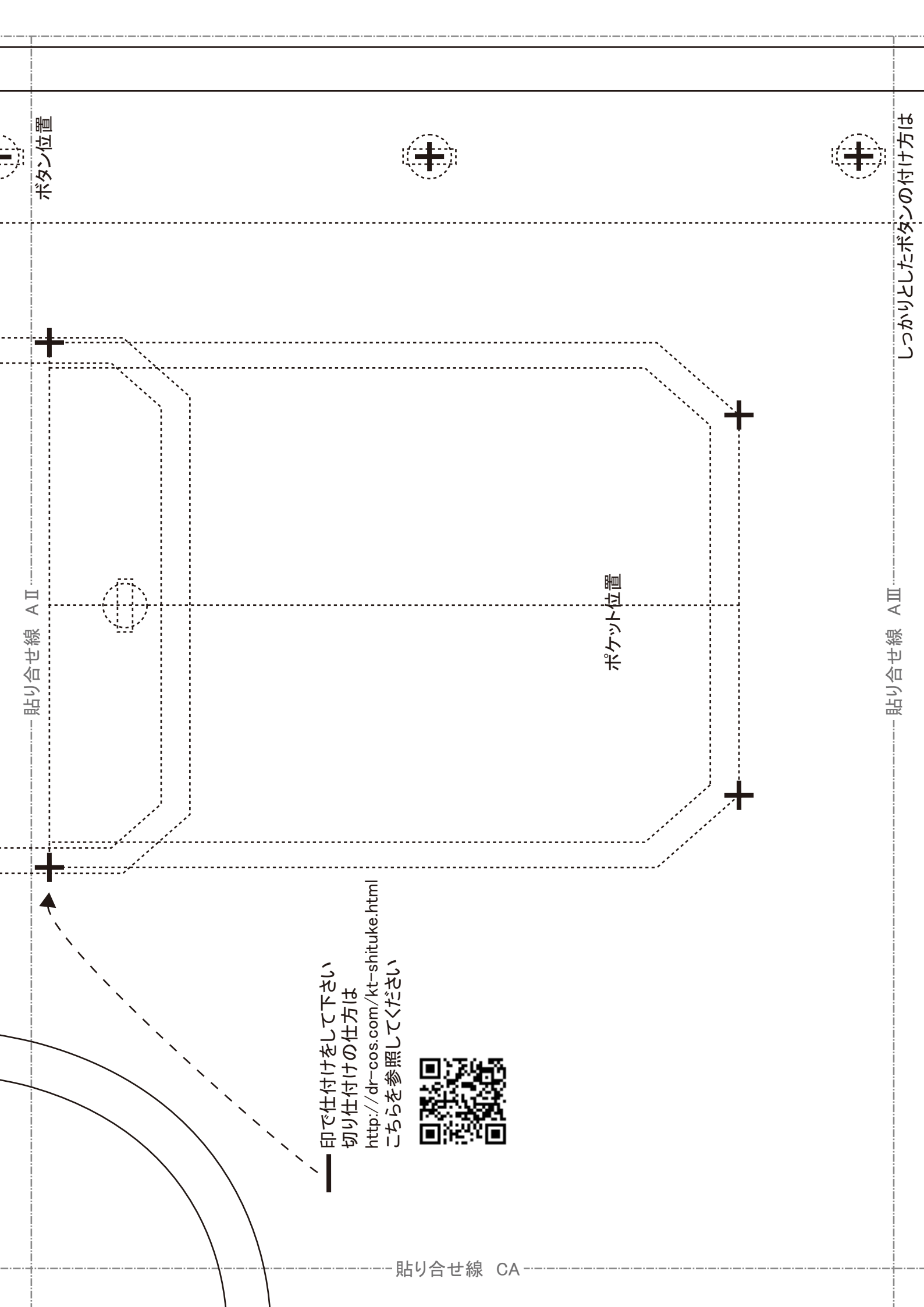
①で1枚

貼り合せ線 D-II

ミリタリーシャツ

MEN'S size

貼り合せ線 BD



印で仕付けをして下さい
切り仕付けの仕方は
<http://dr-cos.com/kt-shituke.html>
こちらを参照してください



ボタン位置

ポケット位置

貼り合せ線 A II

貼り合せ線 A III

貼り合せ線 CA

しっかりとしたボタンの付け方は

ミリタリーシャツ

袖
2枚

貼り合せ線 BⅡ

貼り合せ線 CA

貼り合せ線 BⅢ



ボタン位置

貼り合せ線 CB

こちらを参照してください

<http://dr-cos.com/kt-hashisyori.html>



端処理の仕方は



わと【地の目】で何?と思われる方は

<http://dr-cos.com/kt-symmetry.html>

こちらを参照してください

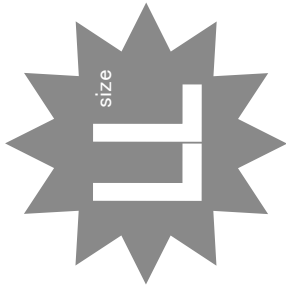


貼り合せ線 AⅢ

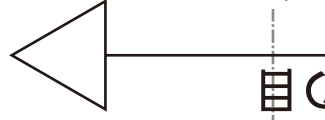
しっかりとしたボタンの付け方は

<http://dr-cos.com/kt-button.html>

こちらを参照してください

MEN'S ^{size} 

ミリタリーシャツ
前身頃 下部
2枚



貼り合せ線 AⅣ



貼り合せ線 DA

貼り合せ線 DA

貼り合せ線 BⅢ



地の目

貼り合せ線 DB

袖紐取付位置



簡単袖 & 袖カフスの作り方は
<http://dr-cos.com/kt-cuffs.html>
こちらを参照してください



縫い代1cm

貼り合せ線 BⅣ

貼り合せ線 CⅢ

貼り合せ線 DB

袖紐



貼り合せ線 CⅣ

貼り合せ線 DC

挟み込み、端処理

リチ

ンをあてる

してステッチでおさえる

工程順

- ①フラップ・ポケット・肩紐・袖紐を先に作っておく
- ※このフラップと肩紐袖紐のボタンホールも先に仕上げておく
- ②前・後身頃の肩・脇部分を上下部とも端処理する
- ③前身頃にポケットを取付け、上部と下部を挟み込みにフラップを挟み込み

※挟み込んだ後は縫い代を上倒してステッチで落ち着かせる

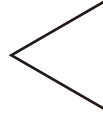
- ④後身頃も上下部とも縫い合わせてから、端処理して倒してステッチ
- ⑤前身頃と後身頃の肩と脇を縫い合わせる
- ⑥衿・台衿・見返しに接着芯を張る

- ⑦衿を内表にして、台衿部分を開けて縫い合わせ、裏返してアイロンをあてる
- ⑧台衿を内表にして、衿を衿位置に挟み込んで縫い合わせ、裏返してステッチ
- ※台衿の身頃部分は縫い代の1cmを開けて縫い始める

先にアイロンで1cm折っておくと作りやすい

- ⑨見返しの端処理側を端処理
- ⑩見返しを身頃縫い合わせる

- ⑪身頃に台衿を挟み込んでミシンでたく
- ⑫袖に袖紐を取付ける

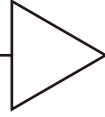


IIIの部



地の目

貼り合せ線 AV



貼り合せ線

RCOS

rcos.com

cos.com

//twitter.com/@dracos.com

s://www.facebook.com/drcoscom



見返しと裾の処理は

<http://dr-cos.com/kt-mikaeshisuso.html>

こちらを参照してください

縫い代1cm

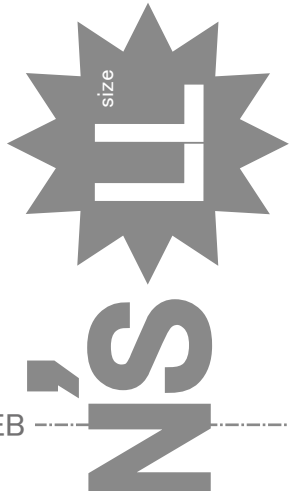
貼り合せ線 AV

タリーシャツ 袖カフス

2枚

貼り合せ線

EB



リを出したい場合は接着芯を張ってください。

縫い代1cm

貼り合せ線

DRCOS

SITE <http://dr-cos.com>
 MAIL info@dr-cos.com
 Twitter [@drcos_com](https://twitter.com/@drcos_com)
 facebook <https://www.facebook.com/drcoscom>

貼り合せ線 CIV

挟める状態にしておく

貼り合せ線 EC

ミリタリー
袖カフ
2本

貼り合せ線 EB

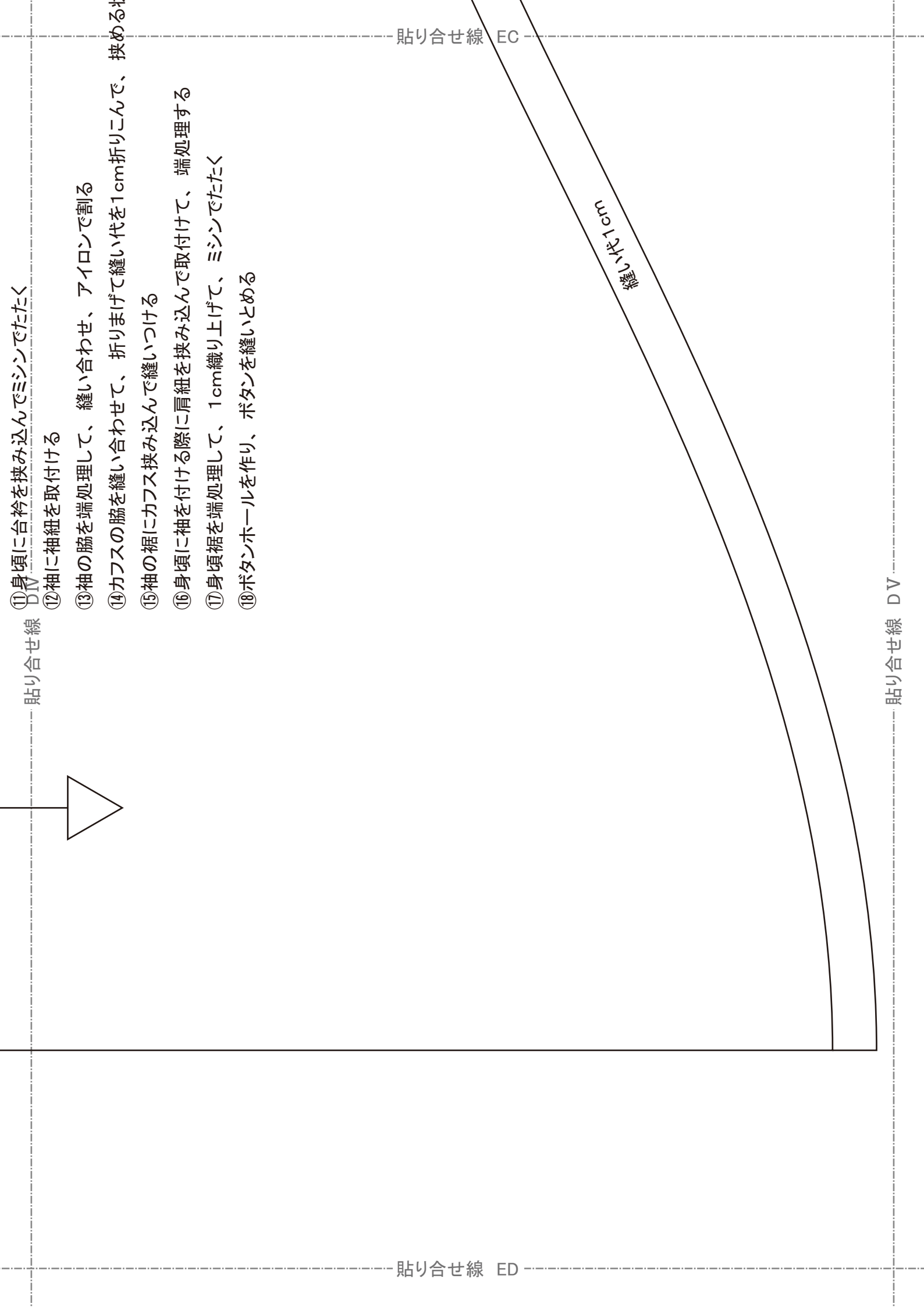


MENS

※袖カフスに張りを出した

縫い

貼り合せ線 CV



①身頃に台衿を挟み込んでミシンでたたき

②袖に袖紐を取付ける

③袖の脇を端処理して、縫い合わせ、アイロンで割る

④カフスの脇を縫い合わせて、折りまげて縫い代を1cm折りこんで、挟める

⑤袖の裾にカフス挟み込んで縫いつける

⑥身頃に袖を付ける際に肩紐を挟み込んで取付けて、端処理する

⑦身頃裾を端処理して、1cm織り上げて、ミシンでたたき

⑧ボタンホールを作り、ボタンを縫いとめる

貼り合せ線 DV

貼り合せ線 EC

貼り合せ線 ED

貼り合せ線 DV

縫い代1cm

