

でいあこすのトップページへ  
無料型紙ページへ  
ミリタリージャケットの型紙&作り方ページへ

肩紐取付位置

MEN'S size L



①わと【地の目】て何?と思われる方は  
<http://dr-cos.com/kt-symmetry.html>  
こちらを参照してください



ミリタリージャケット  
後身頃上部  
①わで1枚

**DRCOS**

SITE <http://dr-cos.com>  
MAIL [info@dr-cos.com](mailto:info@dr-cos.com)  
Twitter [https://twitter.com/@drcos\\_com](https://twitter.com/@drcos_com)  
facebook <https://www.facebook.com/drcos>

縫い代1cm

**DRCOS**

SITE <http://dr-cos.com>  
MAIL [info@dr-cos.com](mailto:info@dr-cos.com)  
Twitter <https://twitter.com/@drcos>  
facebook <https://www.facebook.com>

MEN'S  size L

ミリタリージャケット  
後身頃下部 2枚



貼り合せ線 AB



貼り合せ線 CI

縫い代1cm

貼り合せ線 AC

位置

ジャケット  
上部  
一枚

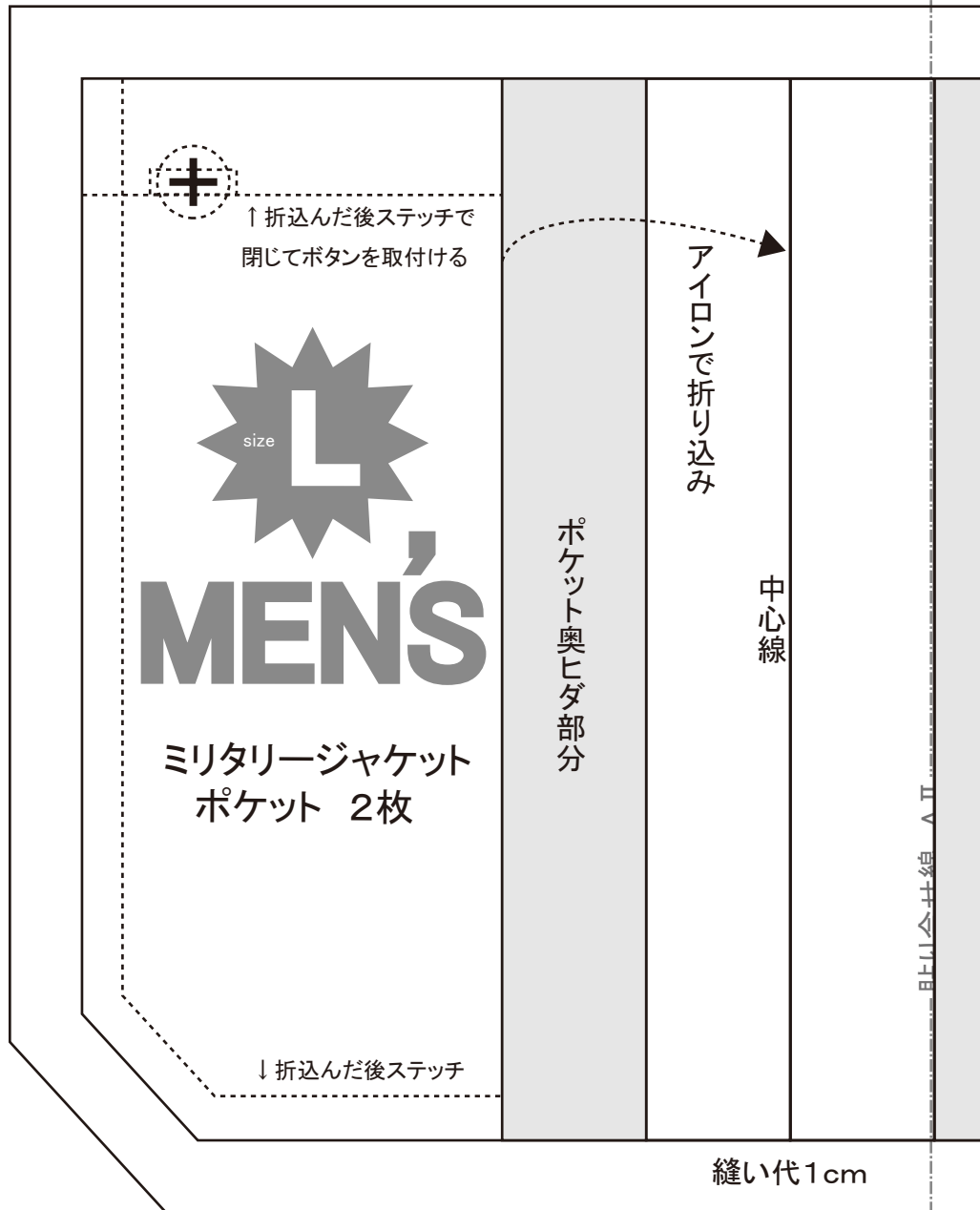
貼り合せ線

DR COS

mail@drcos.com  
facebook.com/drcoscom

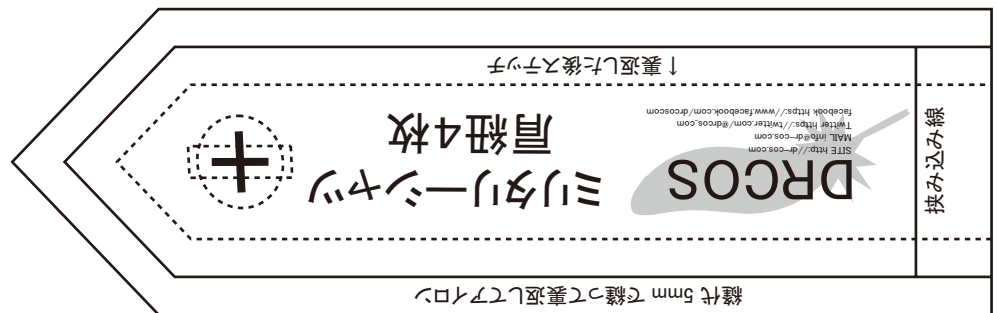
DR COS

mail@drcos.com  
facebook.com/drcoscom



中心線

縫い代1cm



貼り合せ線 BA

貼り合せ線 BI

貼り合せ線 BII

前



shisyori.html

貼り合せ線 BB

貼り合せ線 C I



端処理の仕方は

<http://dr-cos.com/kt-hashisyori.htm>

こちらを参照してください

BB

貼り合せ線 BC

貼り合せ線 C II

ポケット奥ヒダ部分

ボタン位置



# DRCOS

SITE <http://dr-cos.com>  
MAIL [info@dr-cos.com](mailto:info@dr-cos.com)  
Twitter [@drcos.com](https://twitter.com/@drcos.com)  
facebook <https://www.facebook.com/drcos.com>



地の目

地の目



ボタンホール位置



縫い代1cm



挟み込む部分

## ミリタリージャケット フリップ4枚

# DRCOS

SITE <http://dr-cos.com>  
MAIL [info@dr-cos.com](mailto:info@dr-cos.com)  
Twitter [@drcos.com](https://twitter.com/@drcos.com)  
facebook <https://www.facebook.com/drcos.com>

袖の付け方は

<http://dr-cos.com/kt-armhole.html>

こちらを参照してください



# DRCOS

SITE <http://dr-cos.com>  
MAIL [info@dr-cos.com](mailto:info@dr-cos.com)  
Twitter [@drcos.com](https://twitter.com/@drcos.com)

# MEN'S L

## ミリタリージャケット 袖 2枚

### 工程順

①フラップ・ポケット・肩紐を先に作っておく

※このフラップと肩紐のボタンホールも先に仕上げておく

②前・後身頃の肩・脇部分を上下部とも端処理する

③前身頃にポケットを取付け、上部と下部を挟み込む際にフラップを挟み込み、  
※挟み込んだ後は縫い代を上倒してステッチで落ち着かせる

④後身頃も上下部ともに縫い合わせてから、端処理して倒してステッチ

⑤前身頃と後身頃の肩と脇を縫い合わせる

⑥衿・見返し・カフスに接着芯を張る

⑦見返しの外側と裾を端処理する

⑧持ち出しの上・下を各縫い合わせて裏返してフニツチで形を整えておく



⑥ 衿・見返し・カフスに接着芯を張る

⑦ 見返しの外側と裾を端処理する

⑧ 持ち出しの上・下を各縫い合わせて裏返してステッチで形を整えておく

⑨ 見返してファスナーを挟み込みながら縫い合わせる

※右前側は持ち出しも一緒に挟んでく

※裾部分はL形に塗っておくと裾部分が綺麗に出来ます

⑩ 身頃に衿を挟み込みながら取り付ける

⑪ 裾を織り上げてミシンで叩く

⑫ 袖の脇を端処理して、縫い合わせ、アイロンで割る

⑬ カフスの脇を縫い合わせて、折りまげて縫い代を1cm折りこんで、挟める状態にする

⑭ 袖の裾にカフス挟み込んで縫いつける

⑮ 身頃に袖を付ける際に肩紐を挟み込んで取付け、アームホールを端処理する

⑯ ボタンホールを作り、ボタンを縫いとめる

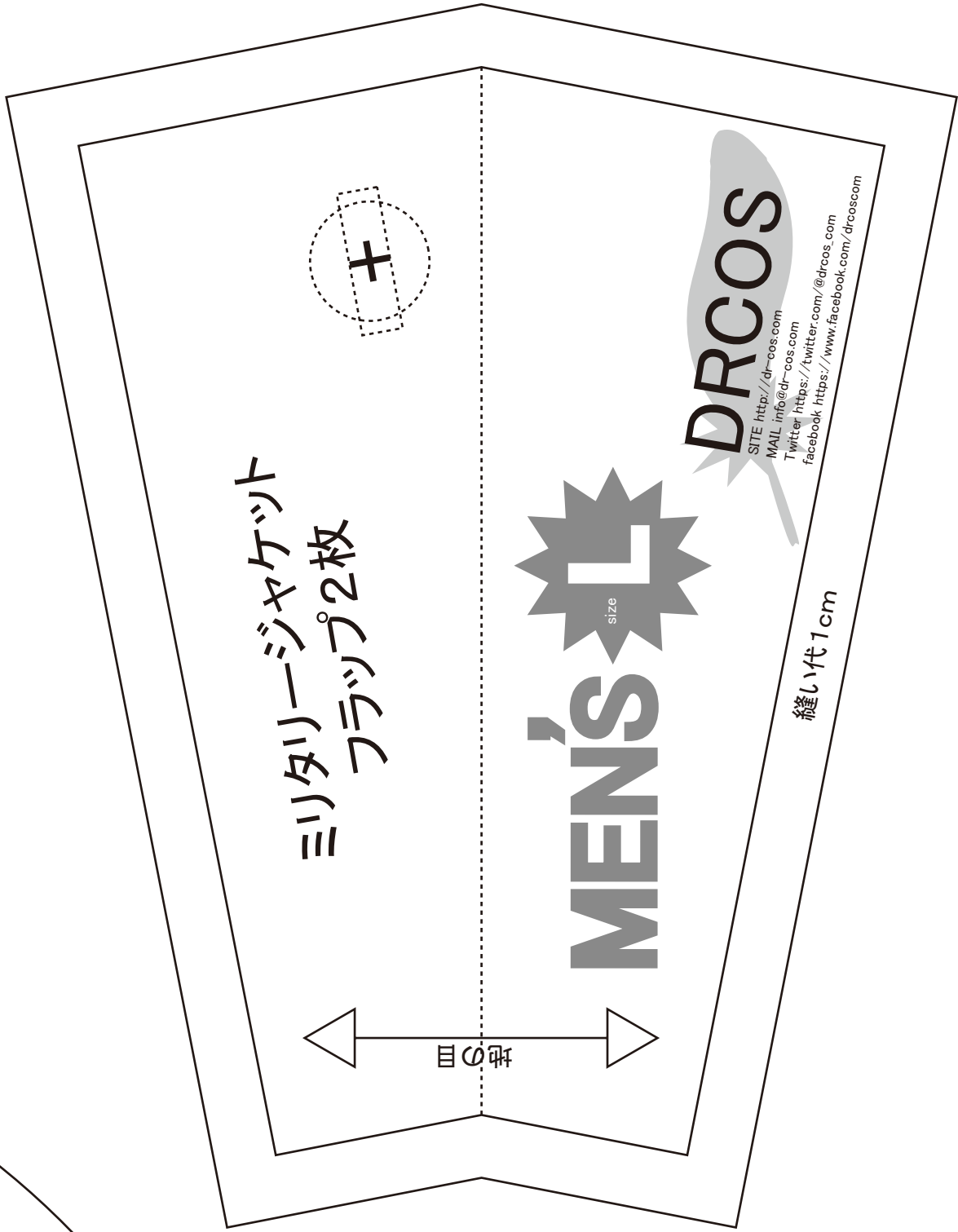


縫い代1cm

貼合せ線 CC

貼合せ線 CII

貼合せ線 CIII



貼り合せ線 DA

後

貼り合せ線 BⅢ

貼り合せ線 BⅣ

み込み、端処理

貼り合せ線 DB

貼り合せ線 DB

戻める状態にしておく

処理する

貼り合せ線 CⅢ

貼り合せ線 CⅣ

貼り合せ線 DC

貼り合せ線 AV

貼り合せ線 AV

肩紐取付位置

MEN'S  size L

ミリタリージャケット  
前身頃上部 2枚

 DRCOS

SITE <http://dr-cos.com>

MAIL [info@dr-cos.com](mailto:info@dr-cos.com)

Twitter [https://twitter.com/@drcos\\_com](https://twitter.com/@drcos_com)

facebook <https://www.facebook.com/drcoscom>

フラップ挟み込み位置

フラップは上部と縫い合わせる際に挟み込む

貼り合せ線 EA

貼り合せ線 EA

# DRCOS

SITE <http://dr-cos.com>

MAIL [info@dr-cos.com](mailto:info@dr-cos.com)

Twitter [https://twitter.com/@drcos\\_com](https://twitter.com/@drcos_com)

facebook <https://www.facebook.com/drcoscom>

貼り合せ線 BIV

貼り合せ線 BV

ポケット位置

# MEN'S size L

## ミリタリージャケット 前身頃下部2枚

印で仕付けをして下さい

切り仕付けの仕方は

<http://dr-cos.com/kt-shituke.html>

こちらを参照してください

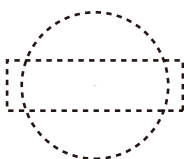


貼り合せ線 EB



貼り合せ線 EB

フラップ位置



ポケット位置



縫い代1cm

貼り合せ線 EC

貼り合せ線 CIV

貼り合せ線 CV

貼り合せ線 AV

見返しのライン



縫い代 1 cm

み込む

貼り合せ線 FA

縫い代 1 cm

右前持ち玉半分

**DRCOS**  
SITE <http://dr-cos.com>  
MAIL [info@dr-cos.com](mailto:info@dr-cos.com)  
Twitter [@drcos.com](https://twitter.com/@drcos.com)  
facebook <https://www.facebook.com/drcoscom>

**MEN'S**  
size

貼り合せ線 AVI



貼り合せ線 FA

1 cm

ミリタリージャケット  
衿 2枚  
接着芯 1枚

地の目

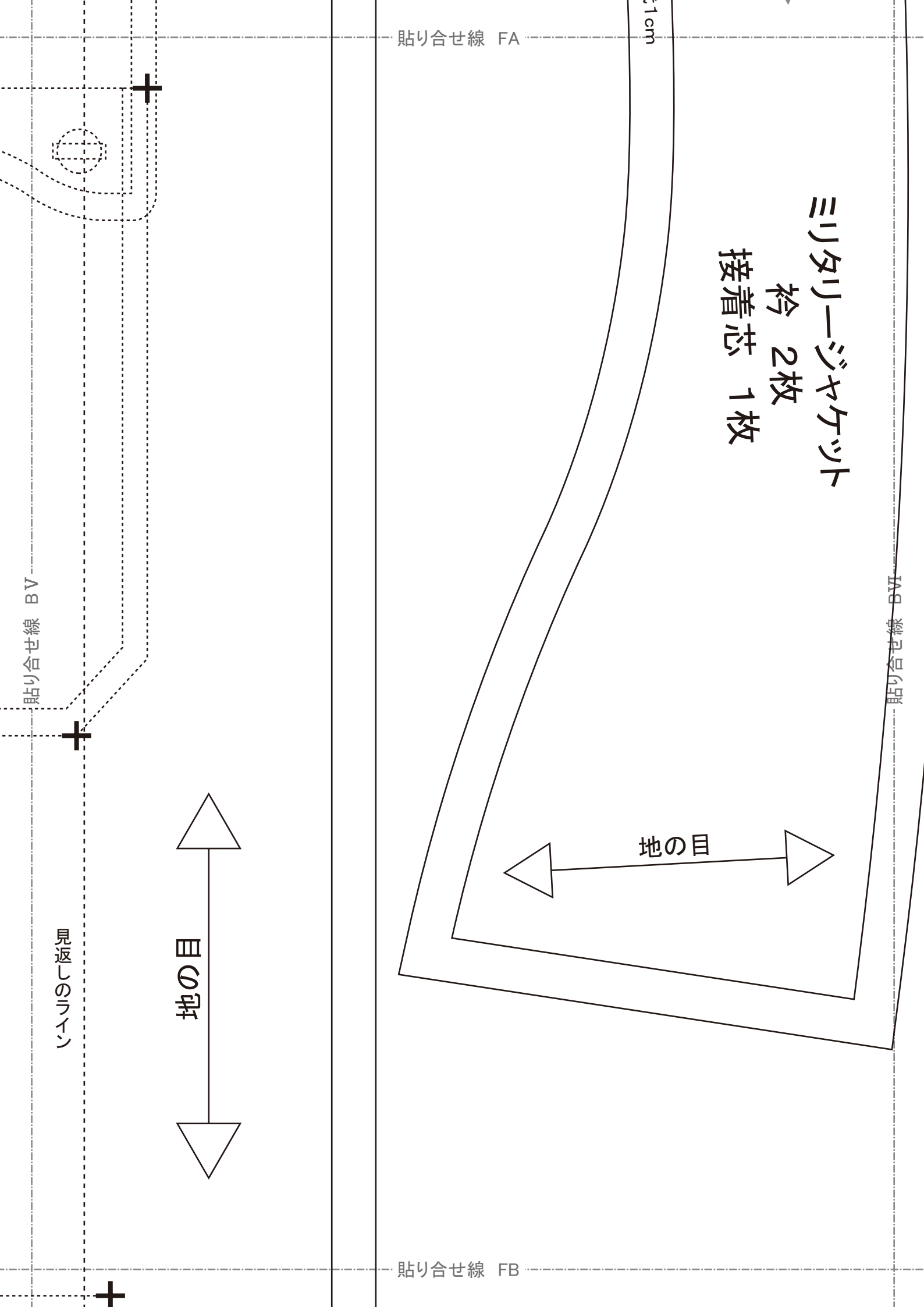
貼り合せ線 BV

貼り合せ線 FB

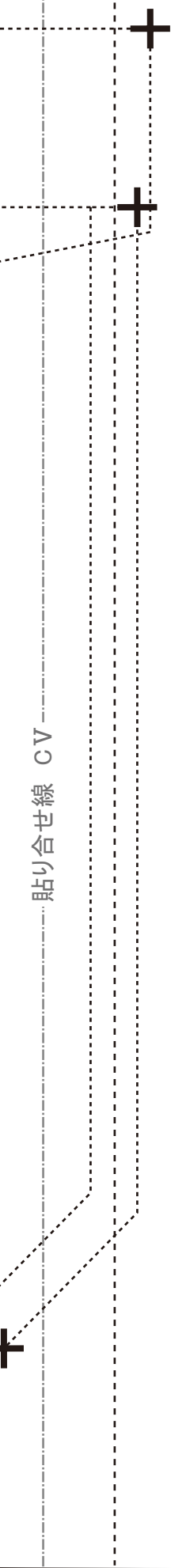
貼り合せ線 BV

見返しのライン

地の目



貼り合せ線 FB



貼り合せ線 CV

貼り合せ線 CVI

オープンファスナー付けどまり位置



貼り合せ線 FC

貼り合せ線 AVI



見返し2枚  
ミリタリ

貼り合せ線 GA

装着芯1枚



SITE <http://drcos.com>

MAIL [info@drcos.com](mailto:info@drcos.com)

Twitter [https://twitter.com/drcos\\_com](https://twitter.com/drcos_com)

facebook <https://www.facebook.com/drcoscom>

縫い代1cm

貼り合せ線 AVI

↑折込んだ後ヌタッチ

facebook <https://www.facebook.com/drcoscom>

貼り合せ線 BVI



2枚 接着芯  
2枚 接着芯  
2枚 接着芯

縫い代1cm

貼り合せ線 GA

ミリタリージャケット 持ち出し(右前)1枚 接着芯



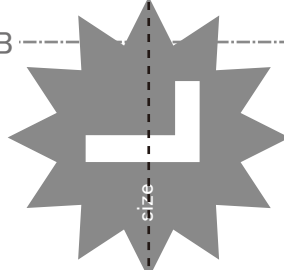
縫い代1cm

貼り合せ線 GB

貼り合せ線 BVII



貼り合せ線 GB

**MEN'S**  **MEM**

地の目



貼り合せ線 GC

ミリタリージャケット  
袖カフス 2枚  
接着芯 2枚



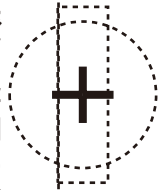
貼り合せ線 GC

MEN'S  size

※袖カフスに張りを出したい場合は接着芯を張ってください。

縫い代 1 cm

貼り合せ線 GD



ボタン位置は左右対称です



ミリタリージャケット  
ポケット2枚

**DRCOS**

SITE <http://dr-cos.com>  
MAIL [info@dr-cos.com](mailto:info@dr-cos.com)  
Twitter [@dr-cos.com](https://twitter.com/@dr-cos.com)  
facebook <https://www.facebook.com/drcoscom>

ポケット奥ヒダ部分

アイロンで折り込み

中心線

ポケット奥ヒダ部分

↑ 折込んだ後ステッチで  
閉じてボタンを取付ける

地の目



↓ 折込んだ後ステッチ