

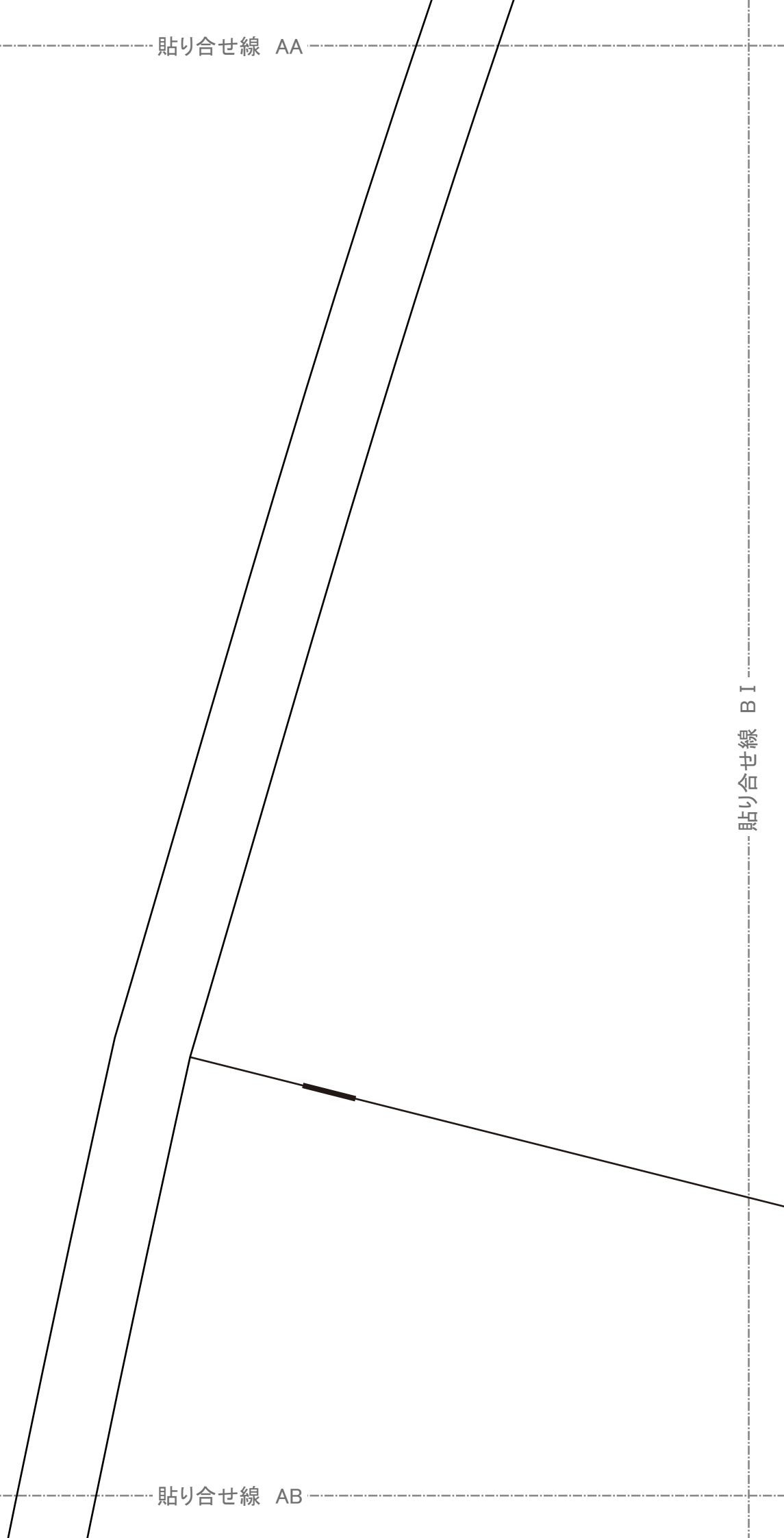
貼り合せ線 AA

貼り合せ線 AI

貼り合せ線 AA

貼り合せ線 BI

貼り合せ線 AB

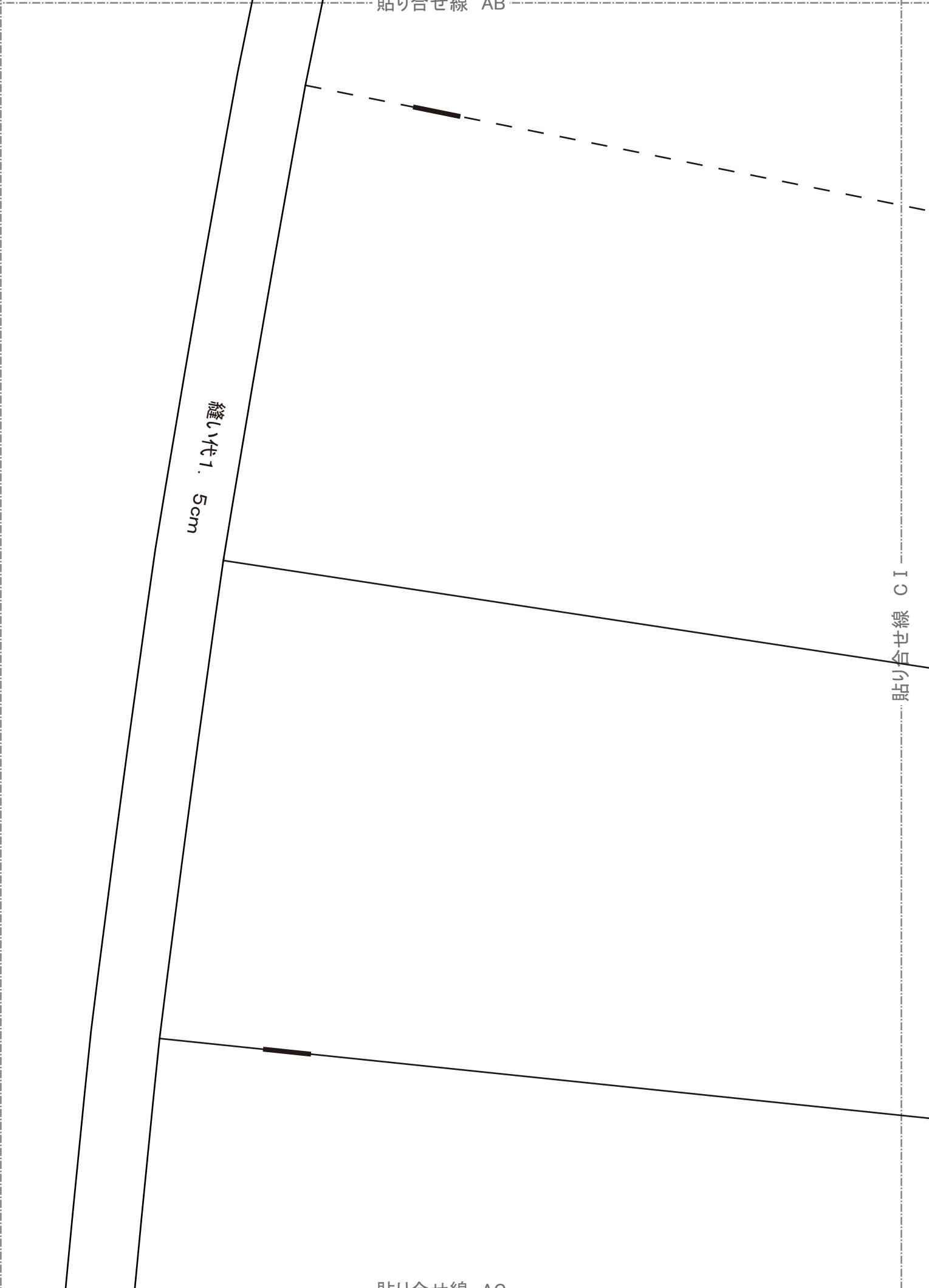


貼り合せ線 AB

縫い代 1.5cm

貼り合せ線 CI

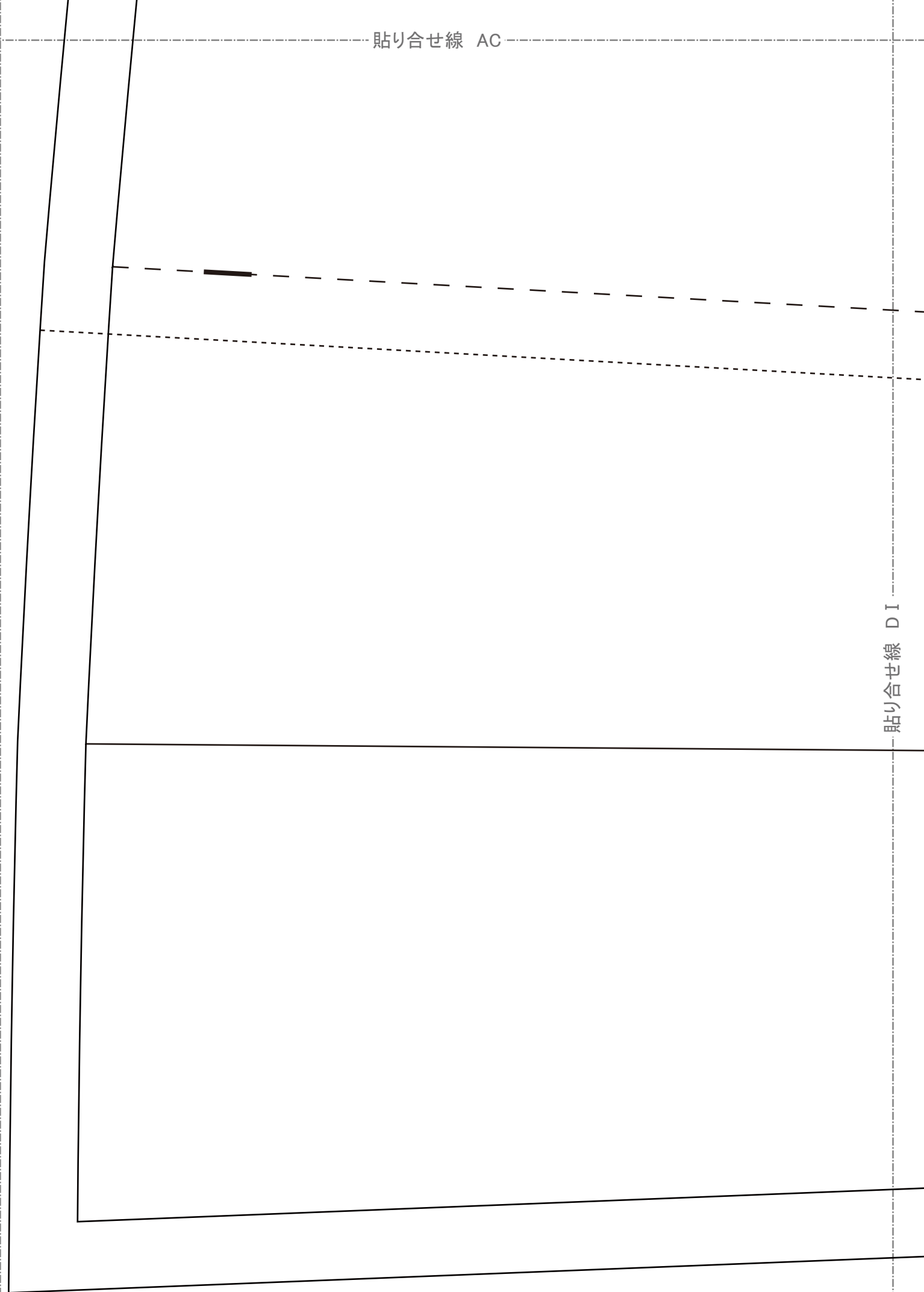
貼り合せ線 AC



貼り合せ線 AC

貼り合せ線 DI

貼り合せ線 AD



MI

継ぎ代 1cm

貼り合せ線 A II

貼り合せ線 A I

貼り合せ線 BA

ほか
無駄
修正
<http://>
こちら



貼り合せ線 B II



田 C

貼り合せ線 BA

ほかま (女袴) の作り方
無駄のでない裁断方法
修正や加工の際の参考数値は

<http://dr-cos.com/fp-hakama-mll.html>
こちらのページを参照してください



貼り合せ線 B I

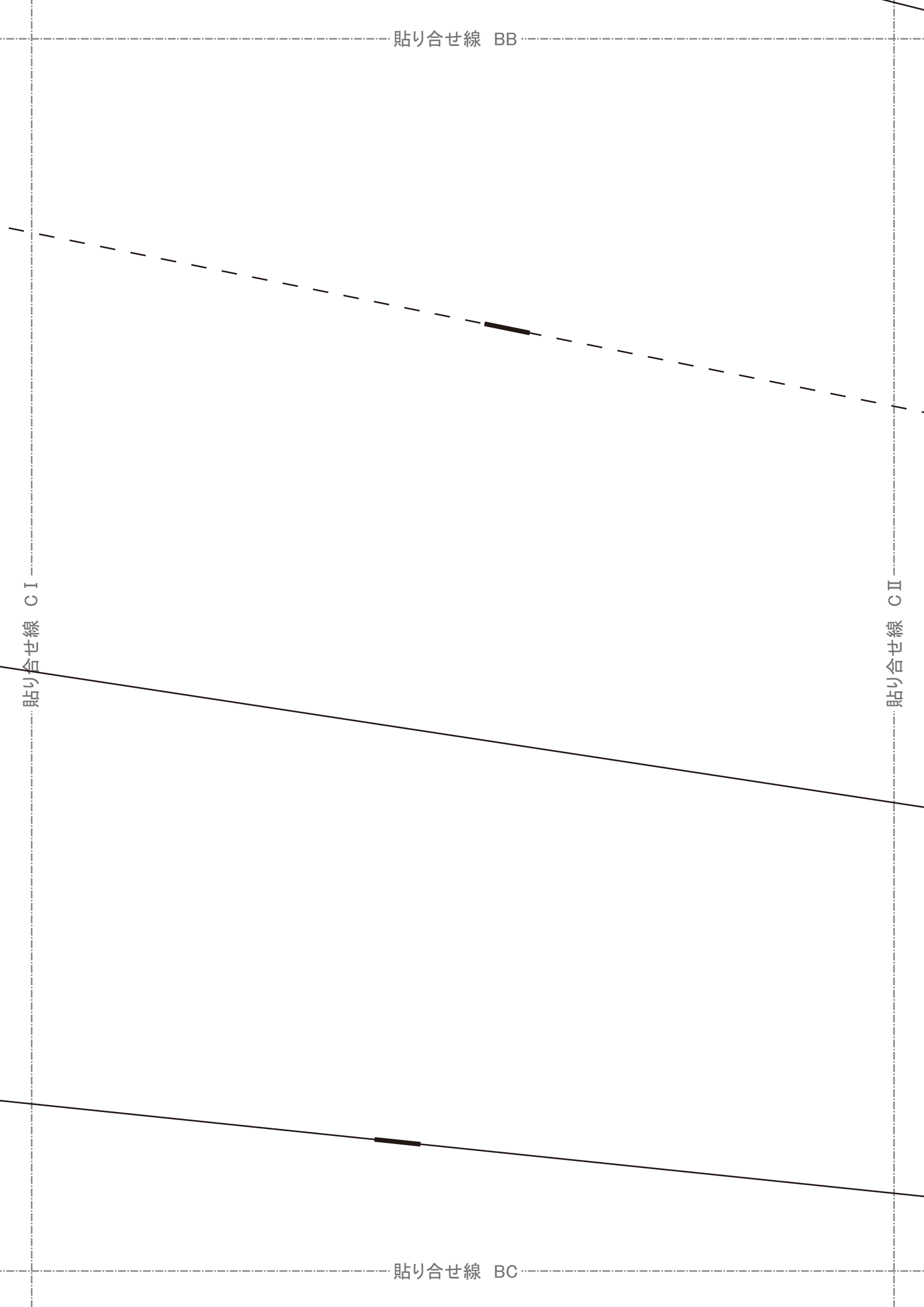
貼り合せ線 BB

貼り合せ線 BB

貼り合せ線 C I

貼り合せ線 C II

貼り合せ線 BC



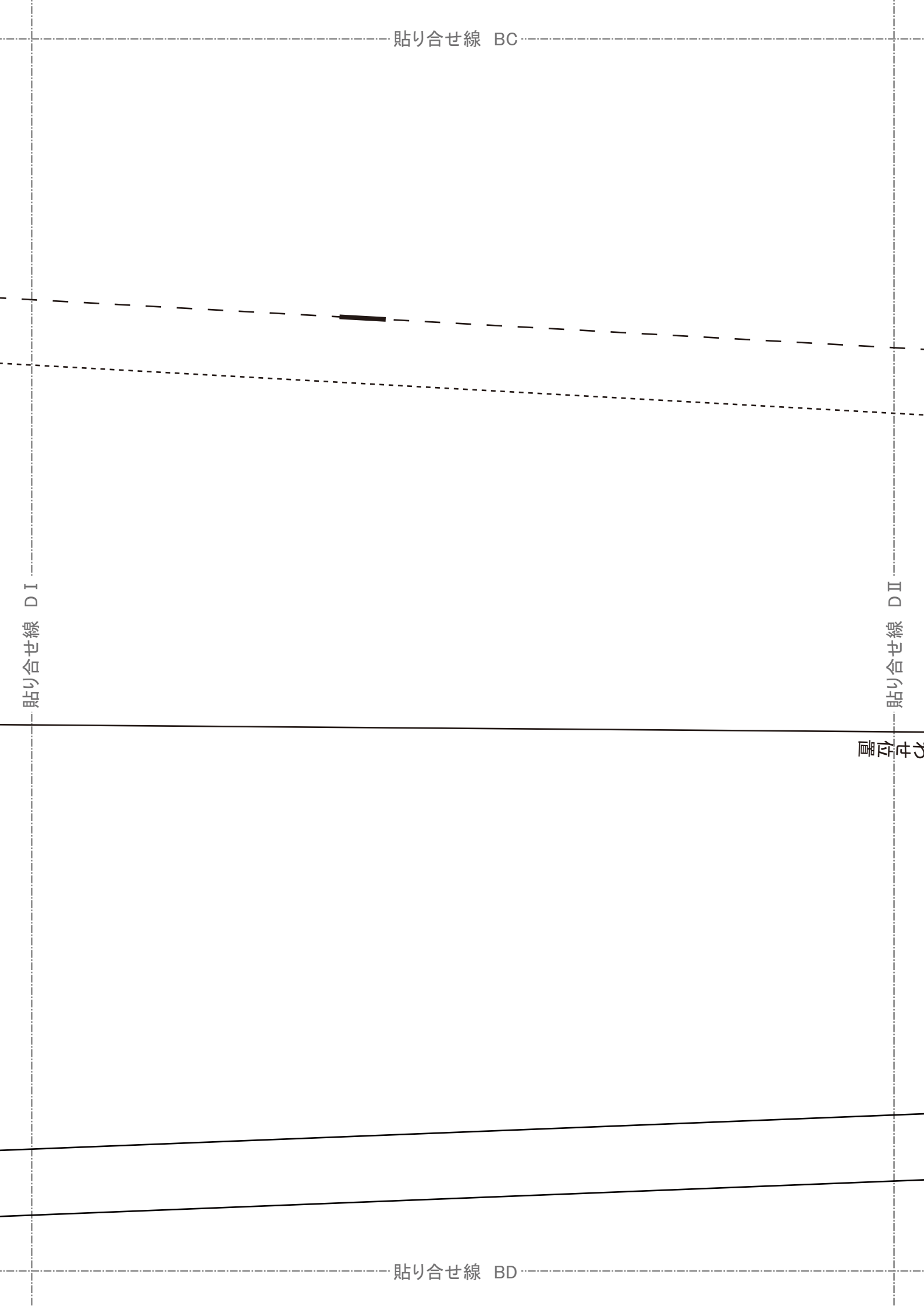
貼り合せ線 BC

貼り合せ線 D I

貼り合せ線 D II

図 5.10

貼り合せ線 BD



挟み込み1cm

MEN'S **L** size

DRCOS

SITE <http://dr-cos.com>
MAIL info@dr-cos.com
Twitter <https://twitter.com/@drcos.com>
facebook <https://www.facebook.com/drcoscom>

女袴
コス専用簡易式(*'ω'*)

折り込み線

腰板 2枚

接着芯 1枚

(接着芯は硬い厚手のものを使用して、折り込み線で半分に切って片側だけに貼る。
両サイドの縫い代部分はあらかじめカットしておくのが楽です。)



腰板合印



A II

貼り合せ線

貼り合せ線 A III

貼り合せ線 CA

貼り合せ線 CA

貼り合せ線 BⅢ

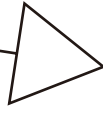


女袴
 コス専用簡易式(*'ω'*)
 点線で広げて 2枚
 点線で折って 2枚

貼り合せ線 CB

貼り合せ線 BⅡ

地の目



貼り合せ線 CB

ひだ前側折り込み線

奥ひだ折り込み線

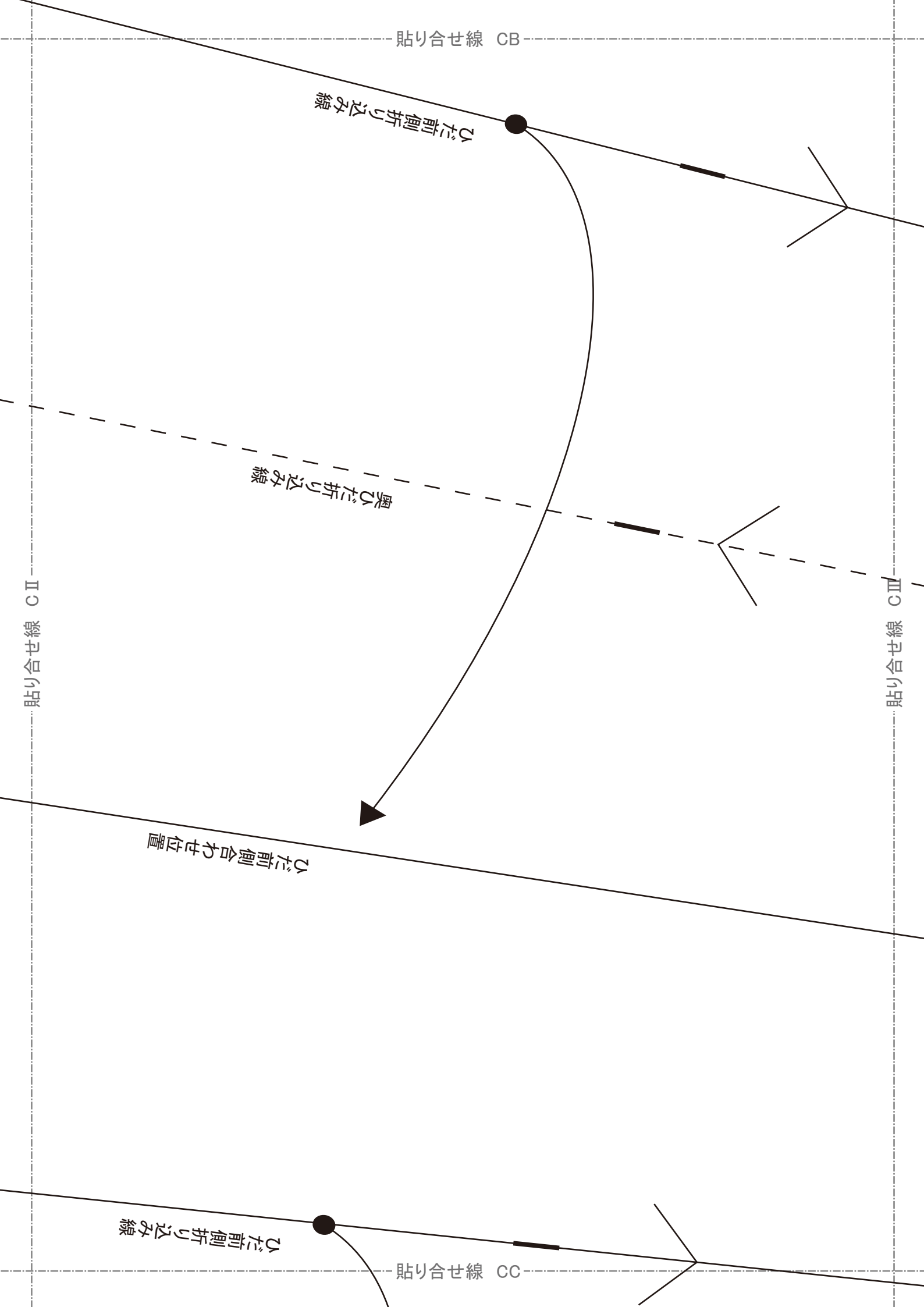
ひだ前側合わせ位置

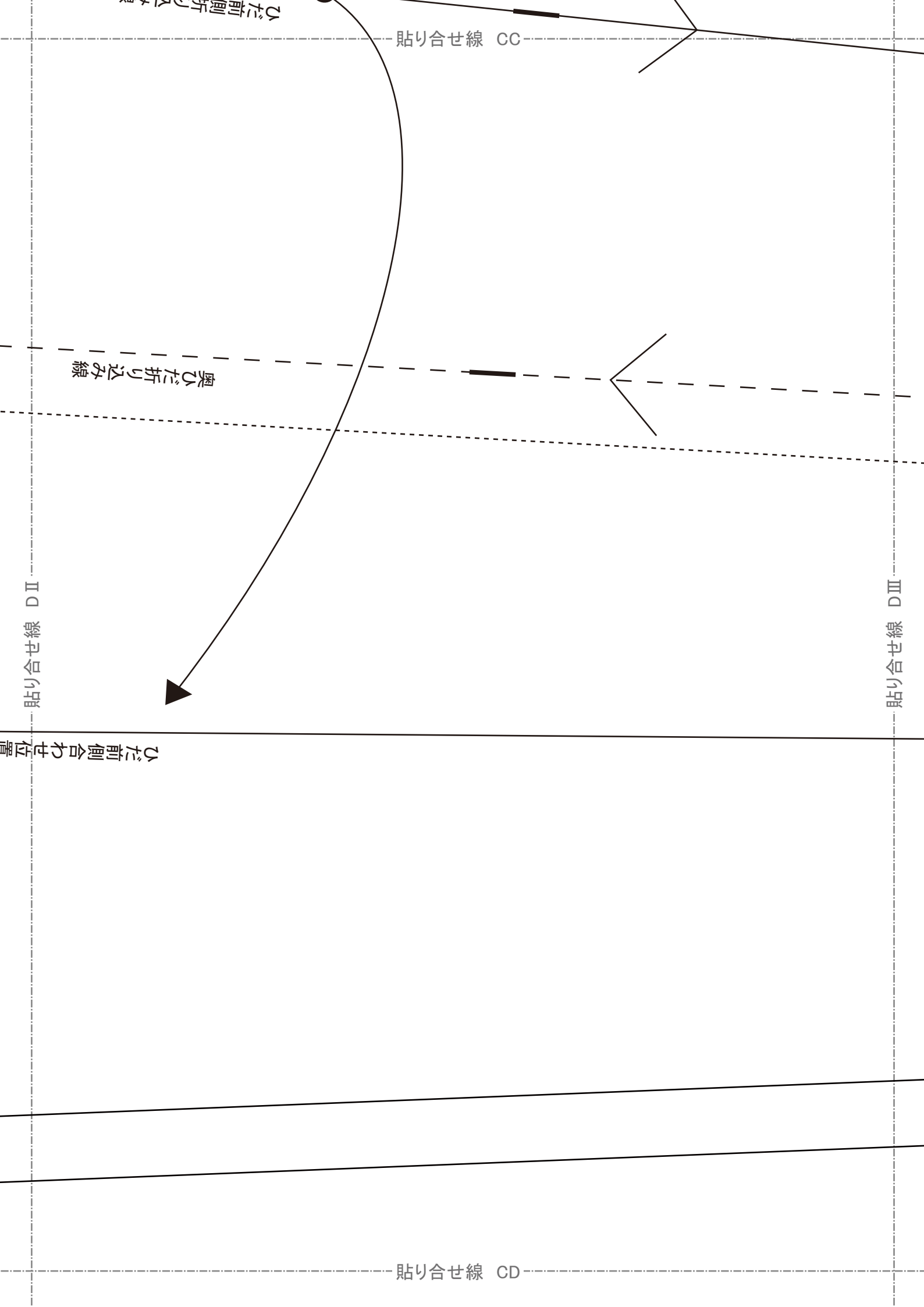
ひだ前側折り込み線

貼り合せ線 CC

貼り合せ線 C II

貼り合せ線 C III





貼り合せ線 DA

貼り合せ線 B III

MEN'S
IT
size

貼り合せ線 B IV

貼り



印で仕
切り仕
<http://c>
こちらを

貼り



印で仕付けをしして下さい
切り仕付けの仕方は
<http://dr-cos.com/kt-shituke.html>
こちらを参照してください



貼り合せ線 CⅢ

貼り合せ線 CⅣ

貼り合せ線 DC

貼り合せ線 DC

折り曲げる点線

貼り合せ線 DⅢ

貼り合せ線 DⅣ

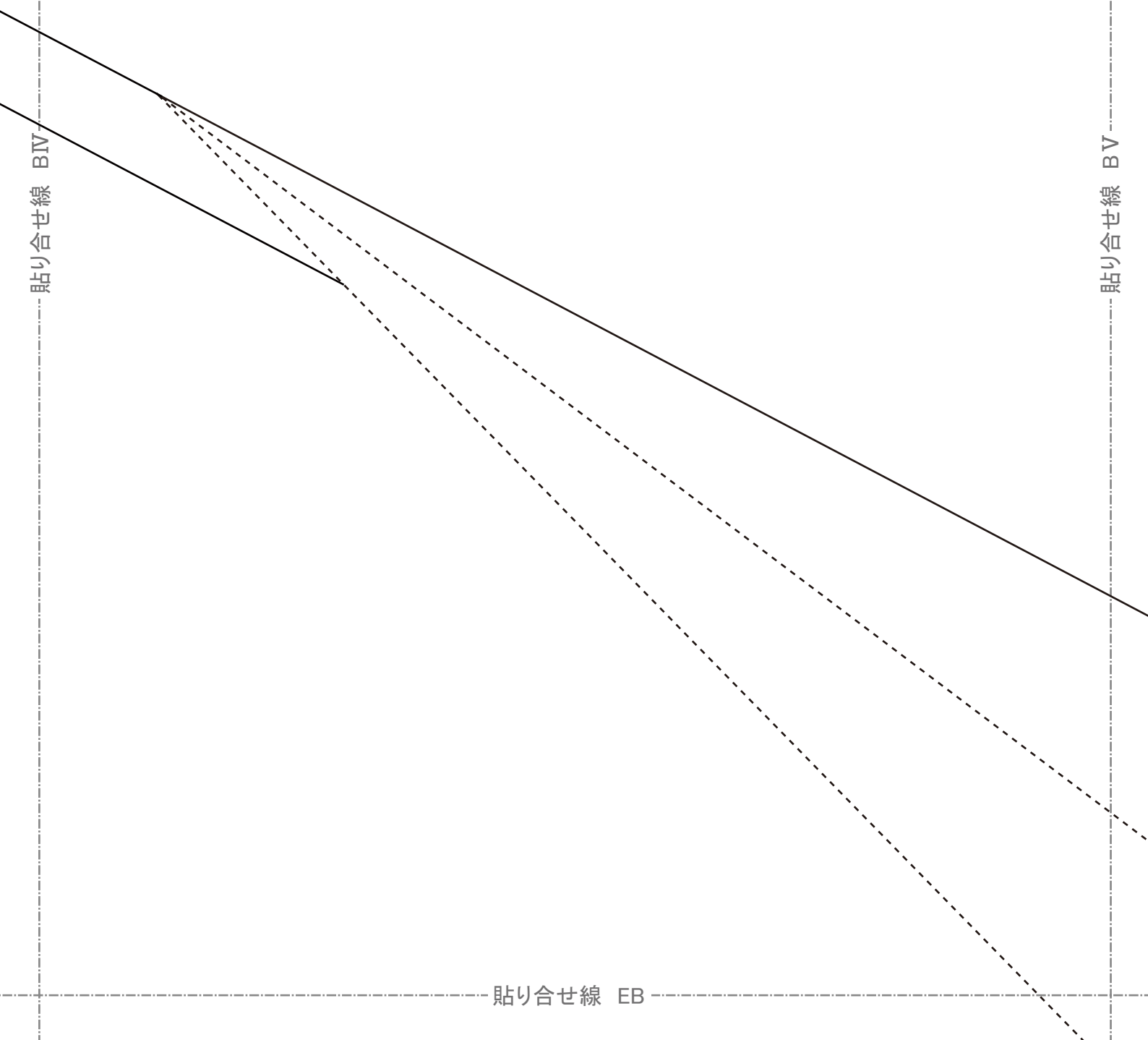
貼り合せ線 DD

貼り合せ線 EA

貼り合せ線 BIV

貼り合せ線 BV

貼り合せ線 EB



貼り合せ線 EB

DRGOS

SITE <http://dr-cos.com>
MAIL info@dr-cos.com
Twitter <https://twitter.com/@dr-cos.com>
facebook <https://www.facebook.com/dr-cos.com>

貼り合せ線 CIV

貼り合せ線 CV

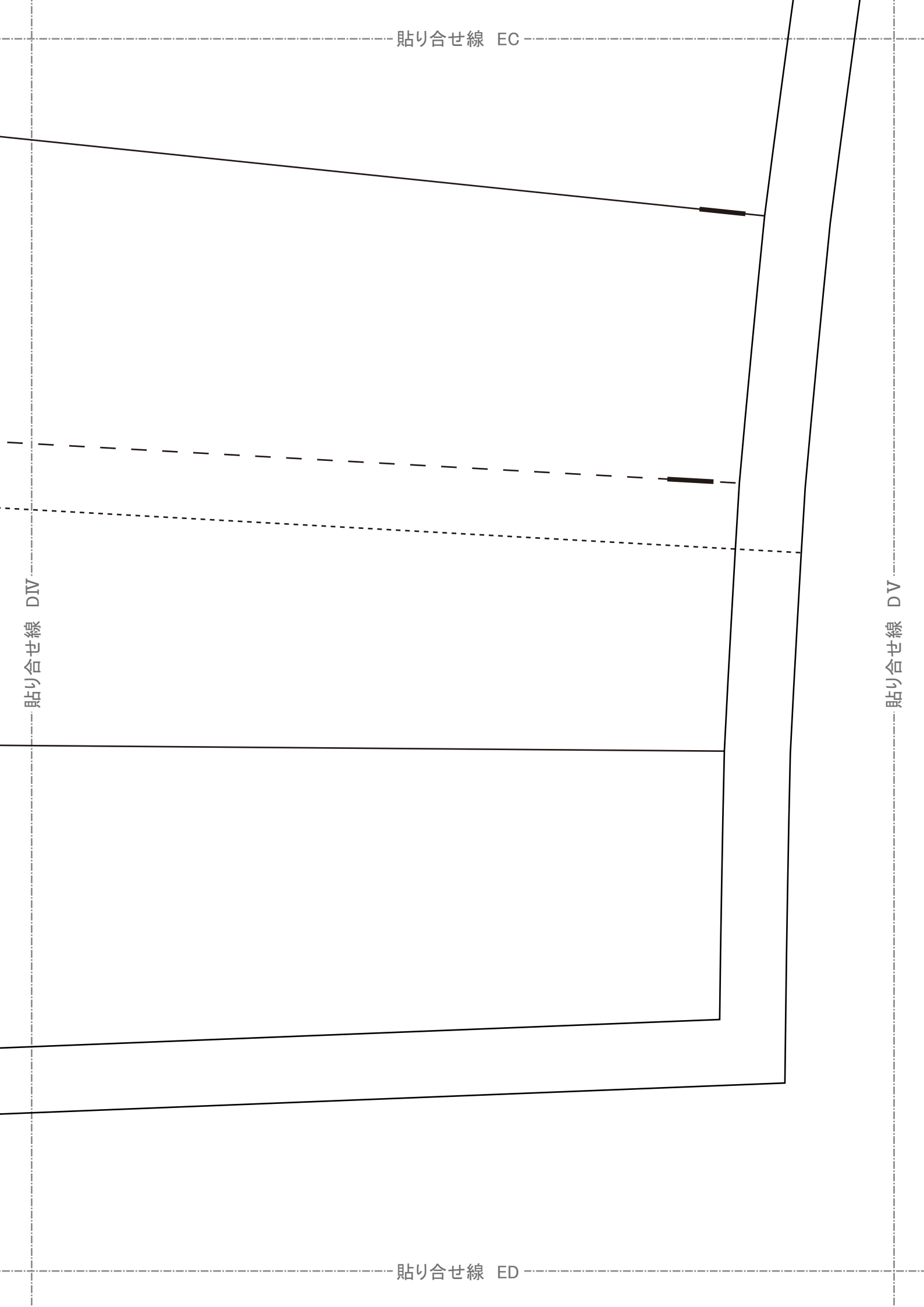
貼り合せ線 EC

貼り合せ線 EC

貼り合せ線 DIV

貼り合せ線 DV

貼り合せ線 ED



貼り合せ線 AV

貼り合せ線 FA

MEN'S

左わき

マジックテープ位置
持ち出し

貼り合せ線 AVI

貼り合せ線 FA

貼り合せ線 BV

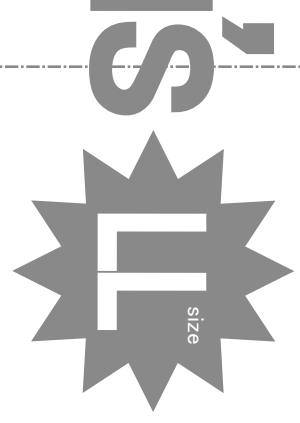
① 胸元の折上り線

貼り合せ線 FB

縫い代 1 cm

SITE <http://>
MAIL info@di
Twitter <https>
facebook <http>

DF



腰板合印



貼り合せ線 BV

DRCOS

SITE <http://dr-cos.com>
MAIL info@dr-cos.com
Twitter [@drcos_com](https://twitter.com/@drcos_com)
facebook <https://www.facebook.com/drcoscom>

右わき

女袴
コス専用簡易式(*'ω'*)
腰ひも 2枚
接着芯 1枚

1cm

貼り合せ線 FB

貼り合せ線 FC

① 前ウエスト

② 前ウエスト

貼り合せ線 CV

DRCOS

貼り合せ線 DV

貼り合せ線 FC

貼り合せ線 FD

貼り合せ線 DVI

