

でいあこすのトップページへ  
無料型紙ページへ  
ロングコートの型紙&作り方ページへ

裾の折上げは3cmです

貼り合せ線 AA

貼り合せ線 AI

貼り合せ線 AA

貼り合せ線 BI

貼り合せ線 AB

貼り合せ線 CI

貼り合せ線 AB

幅  
1cm

貼り合せ線 CI

貼り合せ線 AC

貼り合せ線 AC

裾の折り上げは3cmです

貼り合せ線 DI

貼り合せ線 AD

## 工程順

- ① ダーツを縫いアイロンで倒す
- ② 身頃のポケット位置にポケットを付ける  
※ポケットは一番簡単なものを付けていますが、不要な際は省いてください
- ③ 後身頃中心を端処理して、縫い止まりまで縫い合わせる  
※裾はスリットのように開けるタイプにしていますが、なくしても大丈夫です
- ④ 後身頃のスリット部分をアイロンで1cm折り、ミシンでたたく
- ⑤ 前後身頃の両脇・肩と袖の脇を端処理して、ミシンで縫い合わせ、アイロンで割る
- ⑥ 身頃裾と袖裾を端処理して、アイロンで折り上げて、ミシンでたたく
- ⑦ 衿に接着芯を張って、縫い合わせて裏返す  
※裏返す前に縫い代を2mm残して切り落としておく（身頃に取り付ける部分以外）
- ⑧ 衿は身頃に取り付ける部分を1cm折りこんで身頃に挟み込むように取付けると綺麗に仕上げられます
- ⑧ 身頃に衿を取付ける  
※衿を挟み込まない場合は、端処理しておく
- ⑨ 身頃に袖を付けて、端処理する

目

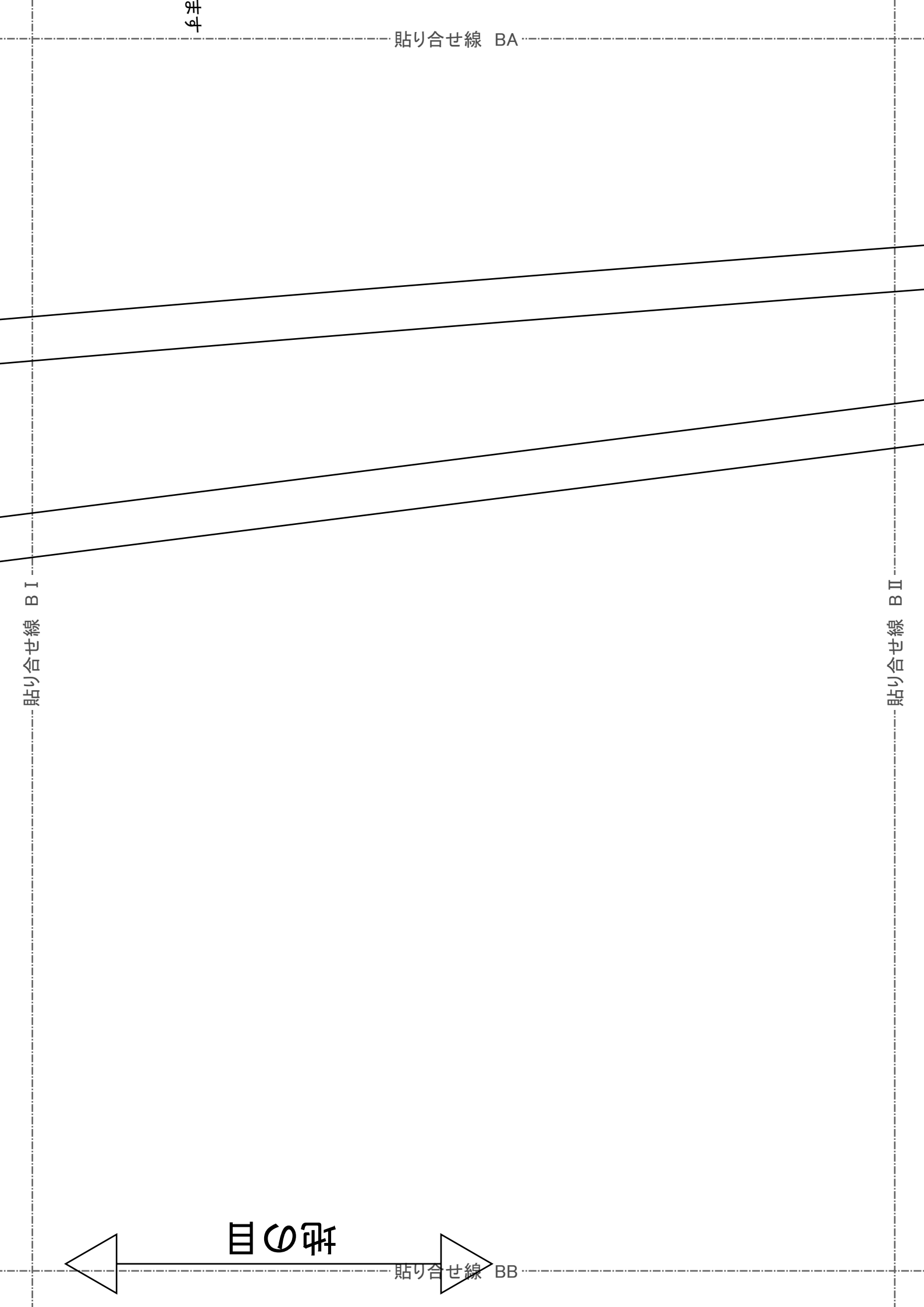
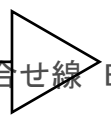
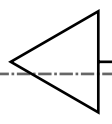
貼り合せ線 BA

貼り合せ線 B I

貼り合せ線 B II

目の開

貼り合せ線 BB



目 ① 冊

貼り合せ線 BB

貼り合せ線 CI

貼り合せ線 CII

貼り合せ線 BC

貼り合せ線 BC



貼り合せ線 DI

貼り合せ線 DII

貼り合せ線 BD



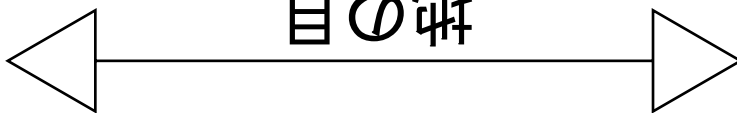
貼り合せ線 AⅡ

貼り合せ線 AⅢ

2枚



縫い止まり位置



地の目



CA



CA

端処理の仕方は

<http://dr-cos.com/kt-hashisyori.html>

こちらを参照してください

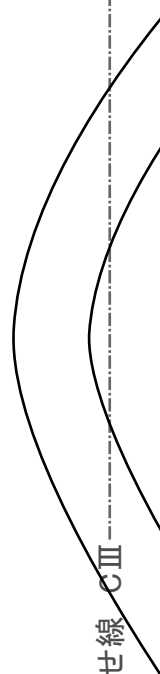
貼り合せ線 B II

貼り合せ線 B III

フラットカラーの超  
袖  
2枚

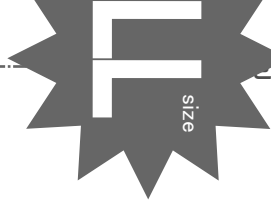


CB



貼り合せ線 CⅢ

線 CB



size

# の超ロングコート

## 袖

## 2枚

貼り合せ線 CⅡ

貼り合せ線 CC



フラットカラーの超ロングコート  
前身頃  
2枚

貼り合せ線 AIV



# フラットカラーの超ロングコート 後身頃

貼り合せ線 AIII

2枚

貼り合せ線 DA

貼り合せ線 DA

貼り合せ線 BⅢ

貼り合せ線 BⅣ

袖の付け方は

<http://dr-cos.com/kt-armhole.html>

こちらを参照してください



# DRCOS

SITE <http://dr-cos.com>

MAIL [info@dr-cos.com](mailto:info@dr-cos.com)

Twitter [@drcos.com](https://twitter.com/@drcos.com)

facebook <https://www.facebook.com/drcoscom>

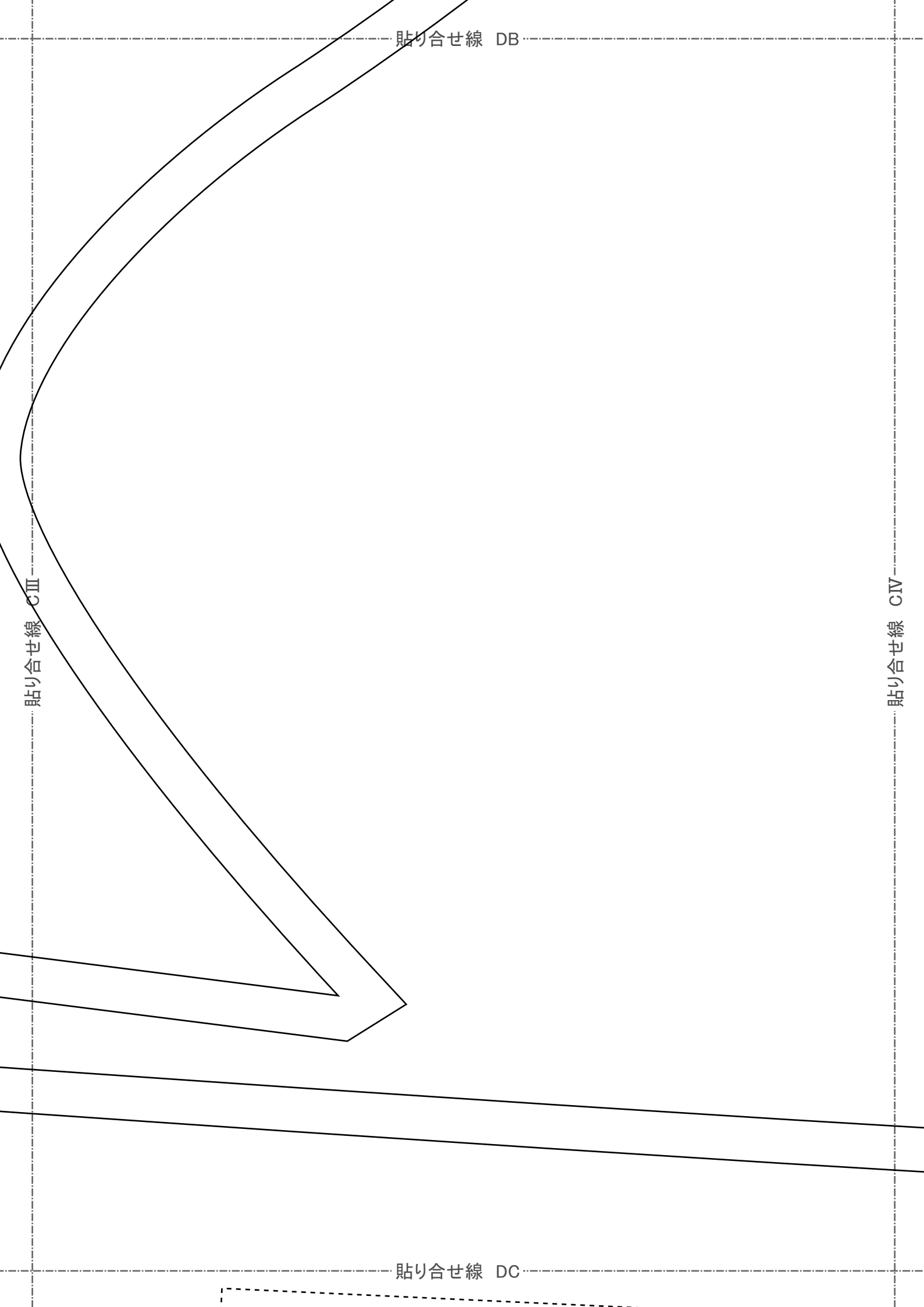
貼り合せ線 DB

貼り合せ線 DB

貼り合せ線 CⅢ

貼り合せ線 CⅣ

貼り合せ線 DC



貼り合せ線 DC

貼り合せ線 D III

貼り合せ線 D IV

貼り合せ線 DD

ポケットの作り方は

<http://dr-cos.com/kt-hakopocket.html>

こちらを参照してください



ポケット取付位置





縫い代1cm

貼り合せ線 AIV

貼り合せ線 AV

ダーツ

ダーツの縫い方は  
<http://dr-cos.com/kt-darts.html>  
を参照してください



貼り合せ線 EA

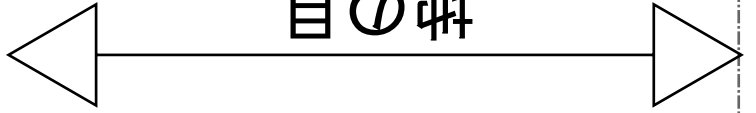
貼り合せ線 EA

貼り合せ線 BV  
2枚

**DRCOS**  
SITE <http://dr-cos.com>  
MAIL [info@dr-cos.com](mailto:info@dr-cos.com)  
T twitter [@drcos.com](https://twitter.com/@drcos.com)  
facebook <https://www.facebook.com/drcoscom>

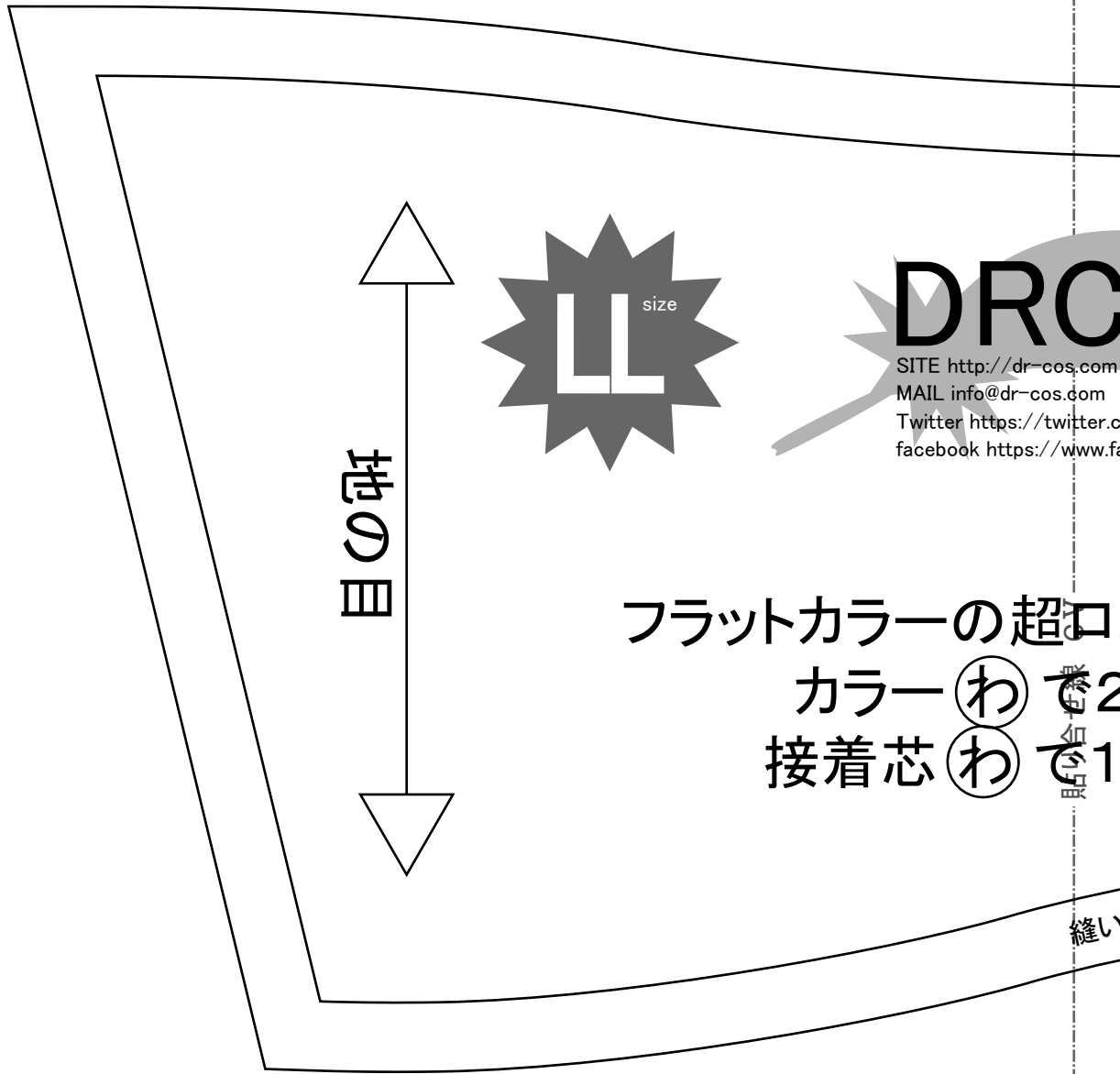
縫い代1cm

地の目



貼り合せ線 EB

貼り合せ線 BIV



**DRC**

SITE <http://dr-cos.com>

MAIL [info@dr-cos.com](mailto:info@dr-cos.com)

Twitter [https://twitter.c](https://twitter.com/)

facebook <https://www.f>

フラットカラーの超口

カラー(わ)で2

接着芯(わ)で1

縫い

貼り合せ線 EC

印で仕付けをして下さい  
切り仕付けの仕方は  
<http://dr-cos.com/kt-shituke.html>  
こちらを参照してください



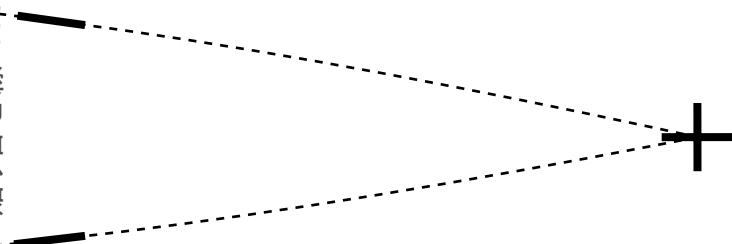
貼り合せ線 DV

ダーツ

貼り合せ線 DV

縫い代1cm

貼り合せ線 ED



貼り合せ線 FA

貼り合せ線 BVI

縫い代2cm

貼り合せ線 FB



# フラットカラーの超ロングコート ポケット

貼り合せ線 BV

2枚

# RCOS

dr-cos.com  
dr-cos.com  
//twitter.com/@drcos\_com  
s://www.facebook.com/drcoscom

㊦と【地の目】て何?と思われる方は

<http://dr-cos.com/kt-symmetry.html>

こちらを参照してください



## 超ロングコート

で2枚  
で1枚

縫い代1cm

貼り合せ線 FC

印で仕付けをして下さい



貼り合せ線 DVI



貼り合せ線 DVI

貼り合せ線 FD



貼り合せ線 AVI



SITE <http://dr-cos.com>  
MAIL [info@dr-cos.com](mailto:info@dr-cos.com)  
Twitter [@dr-cos.com](https://twitter.com/@dr-cos.com)  
facebook <https://www.facebook.com/drcoscom>

貼り合せ線 AVI

貼り合せ線 GA

