

でいあこすのトップページへ  
無料型紙ページへ  
ロングケープの型紙&作り方ページへ



# DRCOS

SITE <http://dr-cos.com>

MAIL [info@dr-cos.com](mailto:info@dr-cos.com)

Twitter [https://twitter.com/@drcos\\_com](https://twitter.com/@drcos_com)

facebook <https://www.facebook.com/drcoscom>

貼り合せ線 AI

貼り合せ線 AA



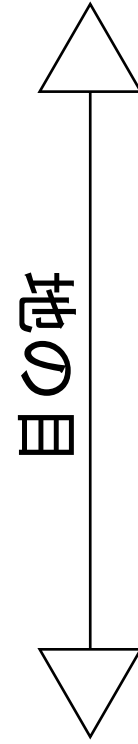
ロングケープ  
後身頃  
①で1枚



①と【地の目】で何?と思われる方は  
<http://dr-cos.com/kt-symmetry.html>  
こちらを参照してください



貼り合せ線 AB



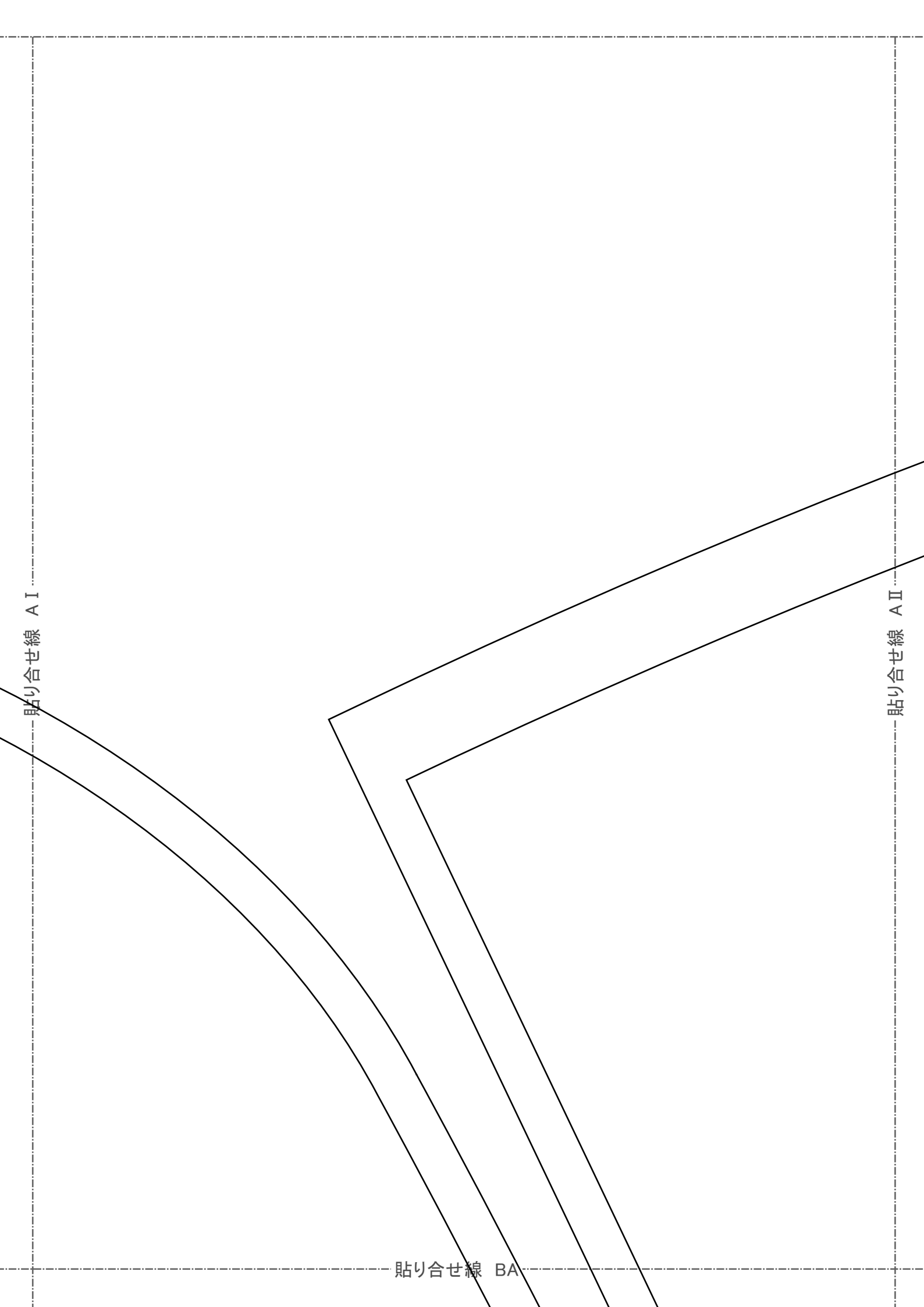
貼り合せ線 CI

貼り合せ線 AC

貼り合せ線 A I

貼り合せ線 A II

貼り合せ線 BA



貼り合せ線 BA

貼り合せ線 BI

貼り合せ線 BII

幅1cm

貼り合せ線 BB

ケープ（ロング）の作り方  
無駄のない裁断方法  
修正や加工の際の参考数値は  
<http://dr-cos.com/fp-longcape-ls.html>  
こちらのページを参照してください



裾の縫い代は2cmになっています

貼り合せ線 A II

貼り合せ線 A III

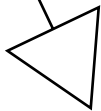
握の鑿しい代は2cmに成つています



貼り合せ線 CA

貼り合せ線 CA

目印



貼り合せ線 BⅡ

貼り合せ線 BⅢ

カッター  
刃を  
2枚  
入れ



貼り合せ線 CB

幅1cm

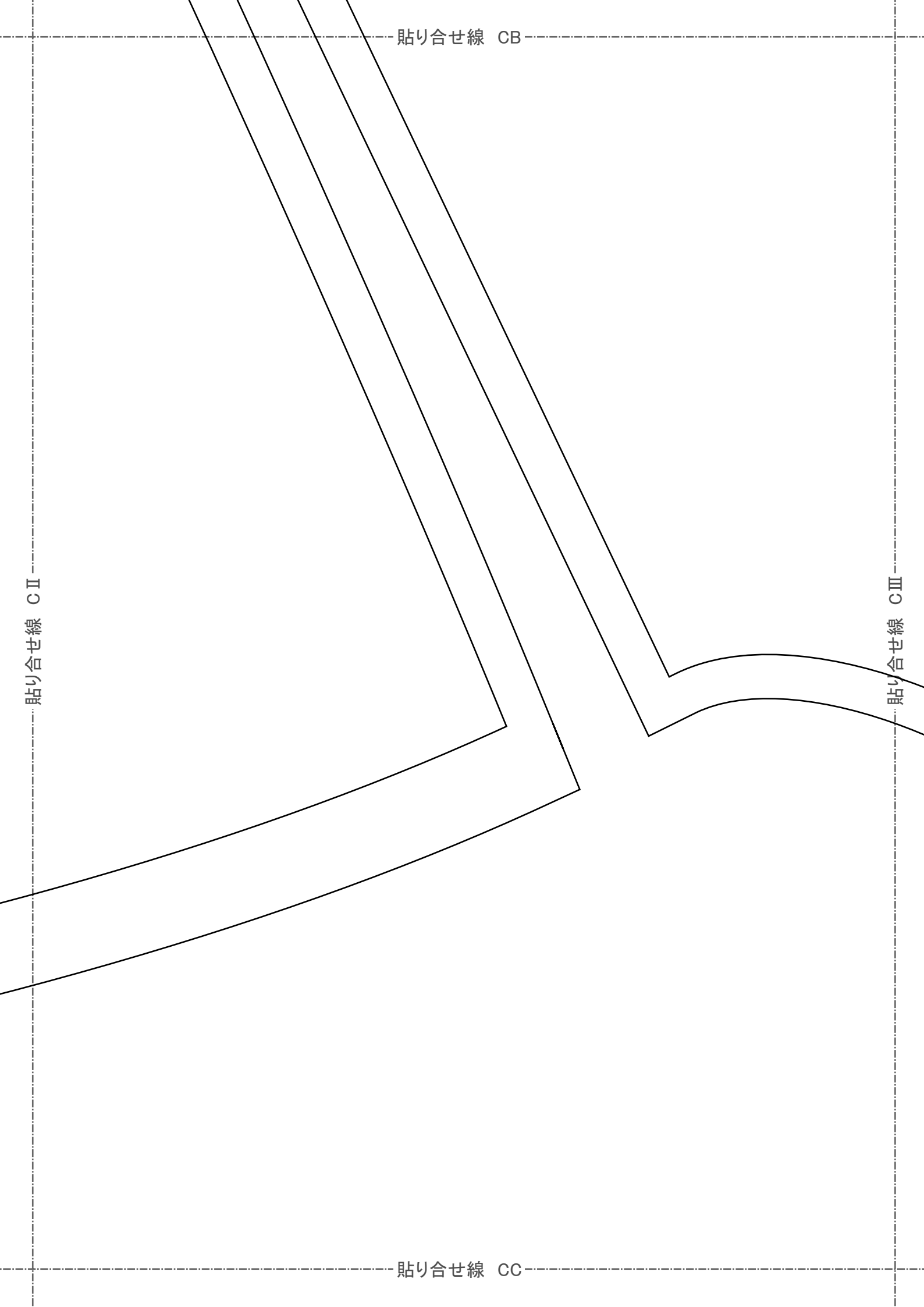


貼り合せ線 CB

貼り合せ線 CII

貼り合せ線 CIII

貼り合せ線 CC



貼り合せ線 AⅢ



端処理の仕方は  
<http://dr-cos.com/kt-hashisyori.html>  
こちらを参照してください

貼り合せ線 AⅣ

貼り合せ線 DA

貼り合せ線 DA

B III

貼り合せ線

2枚  
前身頃  
口の  
マーク



縫い代 1cm

B IV

貼り合せ線

貼り合せ線 DB

貼り合せ線 DB

貼り合せ線 CⅢ

facebook <https://www.facebook.com/drcos.com>  
Twitter <https://twitter.com/drcos.com>  
MAIL [info@drcos.com](mailto:info@drcos.com)  
SITE <http://drcos.com>

**DRCOS**

貼り合せ線 CⅣ

貼り合せ線 DC