

貼り合せ線 A I

裏地の際のカット位置 縫い代1cm

縫い代 6cm

でいあこすのトップページへ
無料型紙ページへ
テラードカラージャケットの型紙&作り方ページへ

貼り合せ線 AA

貼り合せ線 AA

ポケット位置

貼り合せ線 BI

DRCOS

SITE <http://dr-cos.com>

MAIL info@dr-cos.com

Twitter https://twitter.com/@drcos_com

facebook <https://www.facebook.com/drcoscom>

裏地の際のカット位置 縫い代1cm

縫い代 6cm

貼り合せ線 AB

裏地の際のカット位置

縫い代

SITE
MAIL
Twitter
facebook

貼り合せ線 C I

裏地の際のカット位置 縫い代1cm

縫い代 6cm

貼り合せ線 AC

DRCOS

SITE <http://dr-cos.com>
MAIL info@dr-cos.com
T/witter https://twitter.com/@drcos_com
facebook <https://www.facebook.com/drcoscom>

の際のカット位置 縫い代1cm

縫い代 6cm

AB

※裏地には3mm程の縫目を耐はるサイズ

- ①袖をつくる（裏地の処理はまつり縫いになります）
 - ②前後身頃の芯地を作る
 - ③身頃と身頃横を縫い合わせ形にする
 - ④身頃に芯地を付ける
 - ⑤ラペル部分を固定する
 - ⑥フックプを取付ける
- ※ダミーポケットになっているので、
ポケットを作る際は袋布の型紙は自分で制作してください
- ⑦裏地を縫う
 - ⑧見返しと前後身頃をつぎあわせる
 - ⑨ラペルを作り打合いを作る
 - ⑩見返しの始末をする
 - ⑪肩・脇縫いと脇とじをする
 - ⑫裾の始末をする
 - ⑬カラーを付ける
 - ⑭袖を付ける

DRCOS

SITE <http://dr-cos.com>

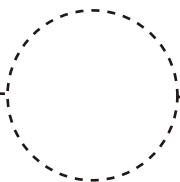
MAIL info@dr-cos.com

Twitter [@drcos_com](https://twitter.com/@drcos_com)

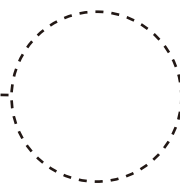
facebook <https://www.facebook.com/drcoscom>

size
MEN'S

縫い代 2cm



中心線



地の目



貼り合せ線 A I

貼り合せ線 A II

ホケシ位置



縫い代 2cm

貼り合せ線 BA

ジャケット

前身頃横

2枚

裏地2枚

貼り合せ線 BA

地の目



貼り合せ線 BI

貼り合せ線 BI

ジャケット

後身頃横

2枚

裏地

2枚

貼り合せ線 BB

縫い代 2cm

地の目





ケツク

幅横

枚

地

枚

貼り合せ線 BB

地の目



縫い代 2cm

貼り合せ線 C I

貼り合せ線 C II

地の目



貼り合せ線 BC

貼り合せ線 BC

貼り合せ線 D D II

2枚

貼り合せ線

工程順

※震地には3mm程の緩みを斜片で可成り下さい

①地をつくる(重地の場合には3mm程の緩みを斜片で可成り下さい)

貼り合せ線 BD

MENS size **ジャケット**

ジャケット
外袖
2枚

裏地
2枚

貼り合せ線 BD

貼り合せ線 EII



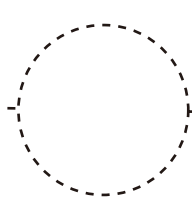
縫い代 2cm

貼り合せ線 BE

メンズ size

ジャケット
前身頃
2枚

ボタン位置



貼り合せ線 A II

貼り合せ線 A III

貼り合せ線 CA

貼り合せ線 CA

前
身
置
換
部

ジ
ャ
ケ
ツ
ト

MEN'S
size

貼り合せ線 B II

MEN'S

貼り合せ線 CB

ジ
ャ
ケ
ツ
ト
フ
ラ
ツ
プ
2枚

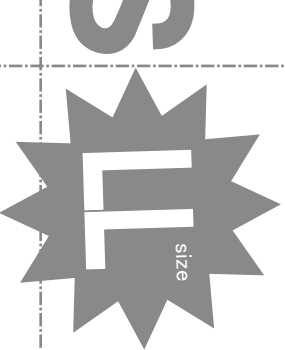
DRCOS
SITE <http://drcos.com>
MAIL info@drcos.com
Twitter <https://twitter.com/drcos.com>
facebook <https://www.facebook.com/drcos.com>

MEN'S
size

地の目

貼り合せ線 B III
縫い代 1cm

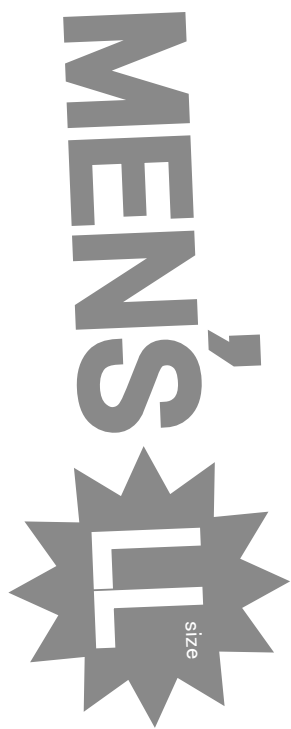
貼り合せ線 CB



貼り合せ線 C II

裏地
2枚

ジャケット
後身頃
2枚




貼り合せ線 C III

貼り合せ線 CC

貼り合せ線 CC

貼り合せ線 D III

facebook <https://www.facebook.com/drcoscom>

MEN'S  size

ジャケット

前身頃 芯地

貼り合せ線 D II
2枚

貼り合せ線 CD

貼り合せ線 CD

貼り合せ線 EII

貼り合せ線 EIII

地の目



貼り合せ線 CE

貼り合せ線 AIV

衿付け位置

ラベル

DRCOS

SITE <http://drcos.com>

MAIL info@drcos.com

Twitter [@drcos.com](https://twitter.com/@drcos.com)

facebook <https://www.facebook.com/drcoscom>

貼り合 DA

貼り合せ線 AIII

MEN'S III
size

com

貼り合せ線 DA

DRCOS

SITE <http://dr-cos.com>
MAIL info@dr-cos.com
Twitter <https://twitter.com/@drcos.com>
facebook <https://www.facebook.com/drcoscom>

MEN'S **LL** size

ジャケット
前身頃横 芯地
2枚

貼り合せ線 BⅢ

縫い代 1cm

貼り合せ線 BⅣ

貼り合せ線 DB



貼り合せ線 DC

貼り合せ線 D III

貼り合せ線 D IV

DRCOS

SITE <http://dr-cos.com>

MAIL info@dr-cos.com

Twitter [@drcos_com](https://twitter.com/@drcos_com)

facebook <https://www.facebook.com/drcoscom>

貼り合せ線 DD

貼り合せ線 DD

貼り合せ線 EⅢ

裏地の際のカット位置 縫い代1cm

縫い代 5cm

貼り合せ線 EⅣ

貼り合せ線 DE

貼り合せ線 AIV

縫い代 1cm

貼り合せ線 AV

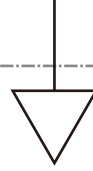
縫い代 2cm

貼り合せ線 EA



地の目

貼り合せ線 EA



貼り合せ線 BIV

貼り合せ線 BV

シヤケツト
裏地
2枚



貼り合せ線 EB

貼り合せ線 EB

SITE <http://dr-cos.com>
MAIL info@dr-cos.com
Twitter https://twitter.com/drcos_com
facebook <https://www.facebook.com/drcoscom>

DRCOS

貼り合せ線 CIV

貼り合せ線 CV

バック
後身頃
芯地
2枚



貼り合せ線 EC

貼り合せ線 EC

SIZE

MEN'S

DRCOS


SITE <http://dr-cos.com>
MAIL info@dr-cos.com
Twitter <https://twitter.com/dr-cos.com>
Facebook <https://www.facebook.com/drcoscom>

貼り合せ線 DIV

貼り合せ線 DV

貼り合せ線 ED

ジャケット
衿 芯地
1枚

MEN'S 

ジャケット
衿
2枚

MEN'S  size L

縫い代 2cm

縫い代 2cm

貼り合せ線 AV

縫い代 1cm

facebook <https://www.facebook.com/drcoscom>
Twitter [@drcos_com](https://twitter.com/drcos_com)
MAIL info@dr-cos.com
SITE <http://dr-cos.com>

DRCOS

貼り合せ線 FA

貼り合せ線 AVI

貼り合せ線 BV

貼り合せ線 FA

地の目



縫い代 2cm

貼り合せ線 BVI

シャツ
見返し
2枚



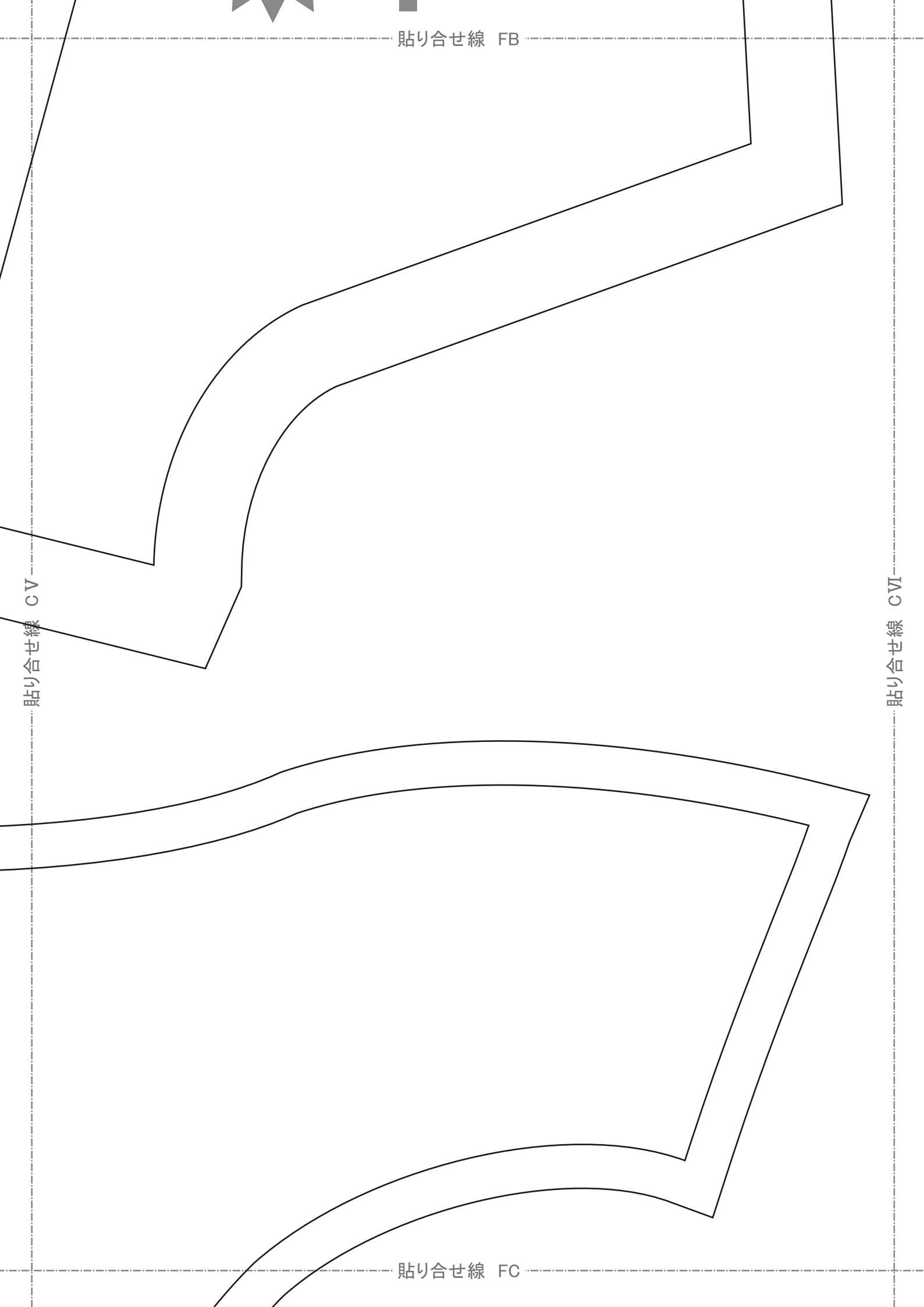
貼り合せ線 FB

貼り合せ線 FB

貼り合せ線 CV

貼り合せ線 CVI

貼り合せ線 FC

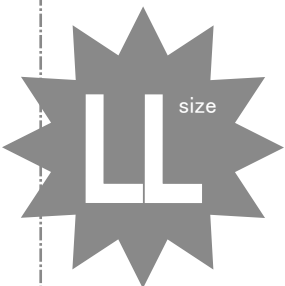


貼り合せ線 FC

貼り合せ線 DV

size
MEN'S

貼り合せ線 FD



貼り合せ線 EV

貼り合せ線 EVI



MENS **LT**

ジャケット
内袖 2枚

裏地
2枚



地の目

D VII

貼り合せ線

縫い代 2cm



裏地の際のカット位置 縫い代1cm

縫い代 5cm