

工程順

- ① ポケットの周囲を端処理して、ポケット口部分を1cm折り込んでミシンで叩く
- ② ポケットの見返しで挟む場所以外を、アイロンで折り、形を整えて身頃に縫い止める
- ③ 前・後身頃の肩・脇を縫い合わせてから端処理
- ④ フードを縫い合わせて端処理して片倒しにする
- ⑤ フード前面部分を端処理して1cm折り込んでミシンで叩く
- ⑥ 見返しに接着芯を貼り、縫い合わせ、アイロンをあててから外側を端処理する
- ⑦ 裾リブを2枚繋いでアイロンで縫い代を割り、折り込み線①～③の順に折って形を  
※折り込み線③を折る際は前側を1mm程ずらして折るとミシンで叩く際に後が落ちに  
(ずらして折る部分の参照) <http://dr-cos.com/kt-12boxpleatskirt6.html>
- ⑧ 見返しでフードとオープンフラスナーを挟み込みながら身頃に縫い止める
- ※この時にリブ部分で挟み込むフラスナーを必ず4cm垂らしておく
- ⑨ 身頃裾とフラスナー部分を挟み込みながら裾リブを取り付ける
- ⑩ 袖の脇を縫い合わせて、端処理
- ⑪ リブカフスを輪に縫い合わせる
- ⑫ 袖にリブカフスを伸ばして合わしながら取り付けまとめて端処理する
- ⑬ 身頃に袖を縫い付けて、アームホールを端処理する

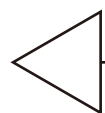
※リブ裾のオープンフラスナーの処理としては本来の工程とは違って簡易式になってい  
※リブ裾ありのオープンフラスナーの取り付けに慣れている方は従来の方法で取り付け

縫い代1cm

でいあこすのトップページへ  
無料型紙ページへ  
パーカー (チュニック丈) のページへ

縫い代1cm

貼り合せ線 B I



開く

縫い止める

処理する

行って形をつけておく

が落ちにくくなります

貼り合せ線

貼り合せ線 AB

になっています

で取り付けてください

縫い代 1 cm

貼り合せ線 AB

貼り合せ線 CI

縫い代1cm

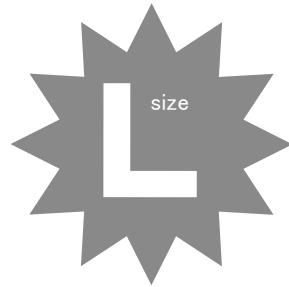
地の目

貼り合せ線 AC

貼り合せ線 AC

貼り合せ線 DI

地の目

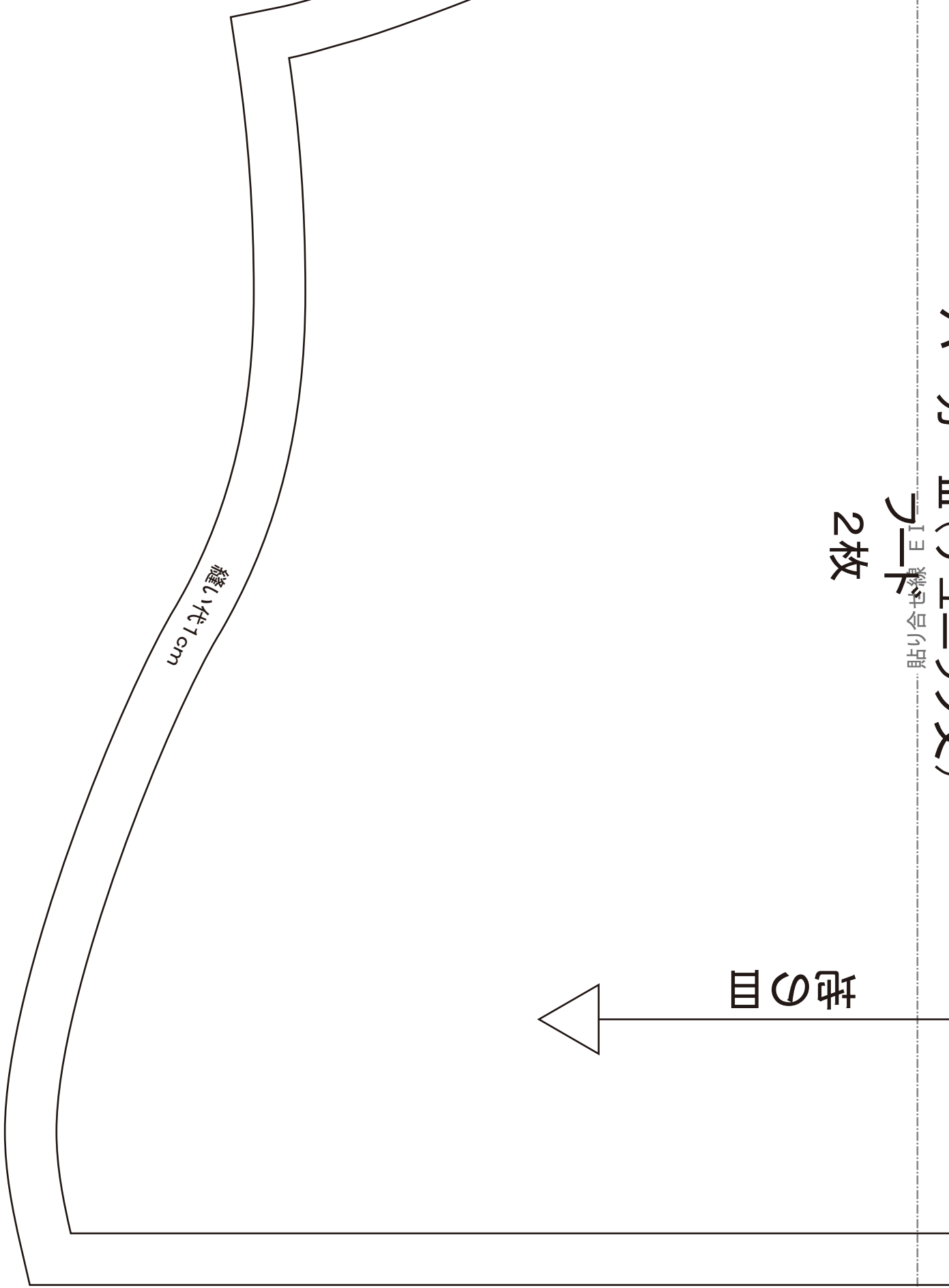


パーカーⅢ(チュニック丈)  
リブカフス 2枚

縫い代1cm

貼り合せ線 AD

貼り合せ線 AD



2枚

貼り合せ線 E1

ハイカー (ハイカー)

目印

貼り合せ線 AE

切り仕付けの仕方は

<http://dr-cos.com/kt-shituke.htm>

こちらを参照してください



地の目



貼り合せ線 A-I

貼り合せ線 A-I

ポケット位置

ポケット縫い止め線

貼り合せ線 BA



端処理の仕方は

<http://dr-cos.com/kt-hashisyori.html>

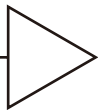
こちらを参照してください



貼り合せ線 BI

貼り合せ線 BII

目の印



貼り合せ線 BB

貼り合せ線 CI

貼り合せ線 CII

パーカーⅢ (チュニツク丈)  
袖  
2枚



貼り合せ線 BC





貼り合せ線 BC

ウズ)

貼り合せ線 D I

貼り合せ線 D II



**DRCOS**  
 SITE <http://dr-cos.com>  
 MAIL [info@dr-cos.com](mailto:info@dr-cos.com)  
 Twitter <https://twitter.com/@drcos.com>  
 facebook <https://www.facebook.com/drcoscom>

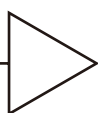
ウズ)

貼り合せ線 BD



パーカーⅢ(チュニツク丈)

ユニツク  
貼り合せ線 EII



パーカーⅢ(チュニック丈)  
前見返し2枚 接着芯2枚



パーカーⅢ(チュニック丈)  
前身頃 2枚

貼り合せ線 AⅡ

貼り合せ線 AⅢ



印で仕付けをして下さい

切り仕付けの仕方は



貼り合せ線 CA



貼り合せ線 CA

貼り合せ線 B II

貼り合せ線 B III

わで1枚

後身版

Ⓜと【地の】  
<http://dr-co.com>  
こちらを参照

貼り合せ線 CB

貼り合せ線 CB

と【地の目】で何？と思われる方は  
3://dr-cos.com/kt-symmetry.html

らを参照してください



前

貼り合せ線 CⅢ

貼り合せ線 CⅡ

SITE <http://dr-cos.com>  
MAIL [info@dr-cos.com](mailto:info@dr-cos.com)  
T [twitter https://twitter.com/@dr-cos.com](https://twitter.com/@dr-cos.com)  
facebook <https://www.facebook.com/>

**DRCO**

貼り合せ線 CC

size

SOS

om/@drcos.com  
cebook.com/drcoscom

貼り合せ線 CC

貼り合せ線 D III

後

貼り合せ線 D II

貼り合せ線 CD

貼り合せ線 AIV

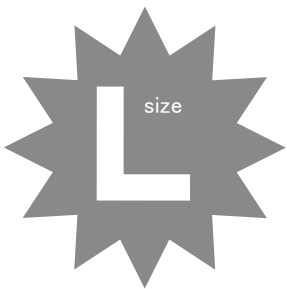
# DRCGOS

SITE <http://dr-cos.com>

MAIL [info@dr-cos.com](mailto:info@dr-cos.com)

Twitter [https://twitter.com/@drcos\\_com](https://twitter.com/@drcos_com)

facebook <https://www.facebook.com/drcoscom>



鼻返しのマーク



貼り合せ線 DA

貼り合せ線 AIII

パーカーⅢ (チュニック丈)

前身頃 2枚

貼り合せ線 DA

貼り合せ線 BⅢ

貼り合せ線 BⅣ

MAIL [info@dr-cos.com](mailto:info@dr-cos.com)  
Twitter <https://twitter.com/@dr-cos.com>  
facebook <https://www.facebook.com/dr-cos.com>



貼り合せ線 DB

パーカーⅢ (チュニック丈)

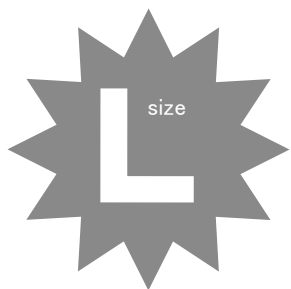
後身頃

わで1枚



縫い代1cm

地の目



# パーカーⅢ (チュニック丈) 後見返し1枚 接着芯1枚

**DRCCO**

SITE <http://dr-cos.com>  
MAIL [info@dr-cos.com](mailto:info@dr-cos.com)  
Twitter <https://twitter.com/dr-cos>  
facebook <https://www.facebook.com/dr-cos>

貼り合せ線

貼り合せ線 CⅢ

袖の付け方は

<http://dr-cos.com/kt-arm>  
こちらを参照してください

貼り合せ線 DC

ください

m/kt-armhole.html



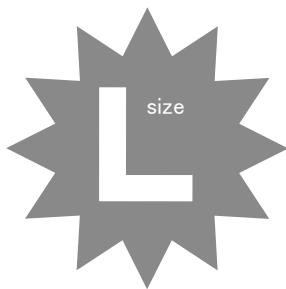
# DRCOS

SITE <http://dr-cos.com>  
MAIL [info@dr-cos.com](mailto:info@dr-cos.com)  
Twitter [https://twitter.com/drcos\\_com](https://twitter.com/drcos_com)  
facebook <https://www.facebook.com/drcoscom>

貼り合せ線 D III

この部分は見返しと一緒に挟み込むのでアイロンで折らない

地の目



ポケットロ

## パーカーⅢ (チュニック丈) ポケット 2枚

縫い代1cm

貼り合せ線 D IV

貼り合せ線 DD

# DRCOS

SITE <http://dr-cos.com>

MAIL [info@dr-cos.com](mailto:info@dr-cos.com)

Twitter [https://twitter.com/@drcos\\_com](https://twitter.com/@drcos_com)

facebook <https://www.facebook.com/drcoscom>

貼り合せ線 AV

貼り合せ線 AV

貼り合せ線 EA

貼り合せ線 EA

貼り合せ線 BV

貼り合せ線 EB

見返しのり

# DRCOS

SITE <http://dr-cos.com>

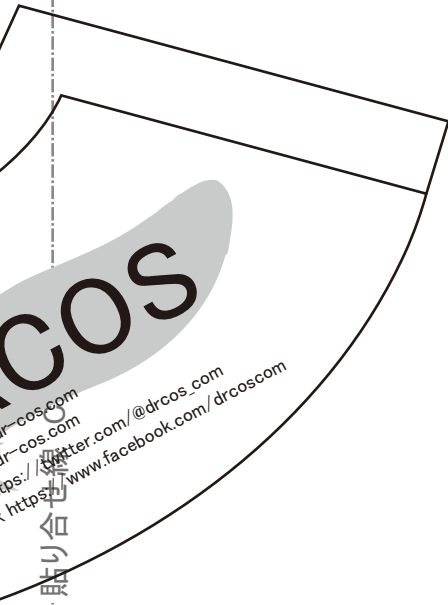
MAIL [info@dr-cos.com](mailto:info@dr-cos.com)

Twitter [@drcos.com](https://twitter.com/@drcos.com)

facebook <https://www.facebook.com/drcoscom>

貼り合せ線 BIV

貼り合せ線 EB



貼り合せ線 CV

折り込み線①※反対も

目の巾

折り込み線②

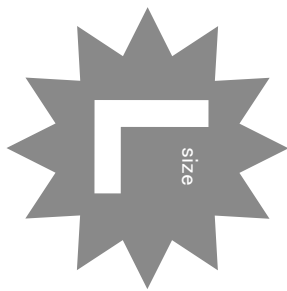
折り込み線③

折り込み線②

貼り合せ線 EC

パーカ  
リ

貼り合せ線 CV



カーサ(チュニツク丈)  
リゾ裾 2枚

貼り合せ線 EC



縫い代1cm

貼り合せ線 ED

貼り合せ線 DV

貼り合せ線 DIV