

工程順

- ①前身頃のダーツをたたいて、アイロンで倒す
 - ②前・後身頃の脇と肩を端処理して縫い合わせ、アイロンで割る
 - ③前・後見返しに接着芯をはり、縫い合わせ、アイロンで割る
 - ④見返しの外側を端処理する
 - ⑤フードの外側を端処理して縫い合わせ、次に前面部分を端処理して折り、ミシンでたたく
 - ⑥ポケットにアイロンで折り目をつけて、ポケット位置に縫う
 - ⑦見返しと身頃を内表にあわせて、フードを挟み込む
- ※首周り部分の縫い代はカットして、ラインを安定させる
- ⑧オーブンフラスナーを取り付ける
 - ⑨袖脇・袖裾を端処理して、脇を縫い合わせてアイロンで割る
 - ⑩袖裾を1cm折り返してミシンで叩く
 - ⑪身頃に袖を取り付け、アームホールを端処理する

※フードや裾部分に紐を通す構造の場合は、

縫い代を2～3cmにして中に紐を通す構造に変えてください

でいあこすのトップページへ
無料型紙ページへ
パーカーの型紙&作り方ページへ

縫い代1cm

貼り合せ線 AA

貼り合せ線 BI

印で仕付けをして下さい

切り仕付けの仕方は

<http://dr-cos.com/kt-shituke.html>

こちらを参照してください



ポケット取付位置



縫い代 1 cm

貼り合せ線 AB

貼り合せ線 AB



見返しと裾の処理は

<http://dr-cos.com/kt-mikaeshisuso.html>

こちらを参照してください

縫い代 1 cm

貼り合せ線 CI

貼り合せ線 AC

貼り合せ線 AC

縫い代 1 cm

目の巾



貼り合せ線 DI

貼り合せ線 AD



①と【地の目】て何？と思われる方は
<http://dr-cos.com/kt-symmetry.html>
こちらを参照してください

地の目

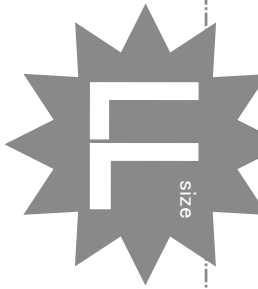


端処理の仕方は
<http://dr-cos.com/kt-hashisyori.html>
こちらを参照してください

貼り合せ線 BA

貼り合せ線 BI

貼り合せ線 BII



パーカー
前身頃
2枚

地の目



貼り合せ線 BB

見返しのラ

貼り合せ線 BB

見返しのラ

接着芯
2枚

地の目

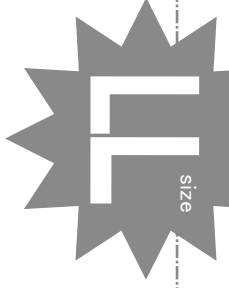


貼り合せ線 CI

貼り合せ線 CII

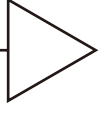
貼り合せ線 BC

貼り合せ線 BC



パーカー
袖
2枚

貼り合せ線 D I



貼り合せ線 D I

貼り合せ線 BD

見返しのライン

DRICOS
SITE <http://dr-cos.com>
MAIL info@dr-cos.com
Twitter https://twitter.com/@dricos_com
facebook <https://www.facebook.com/driscoscom>



パーカー

後身頃

① わで1枚

貼り合せ線

貼り合せ線 CA

貼り合せ線 CA

貼り合せ線 B II

貼り合せ線 B III

SITE <http://dr-cos.com>
MAIL info@dr-cos.com
T writer <https://twitter.com/@drcos.com>
facebook <https://www.facebook.com/drcoscom>

DRGOS

size

裏のライン

貼り合せ線 CB

返しのライン

貼り合せ線 CB

パーカー
前見返し
2枚
接着芯



前

C II

貼り合せ線

C III

貼り合せ線

貼り合せ線 CC

貼り合せ線 CC

DRGOS

SITE <http://dr-cos.com>

MAIL info@dr-cos.com

T writer <https://twitter.com/@droos.com>

facebook <https://www.facebook.com/drooscom>

貼り合せ線 D III

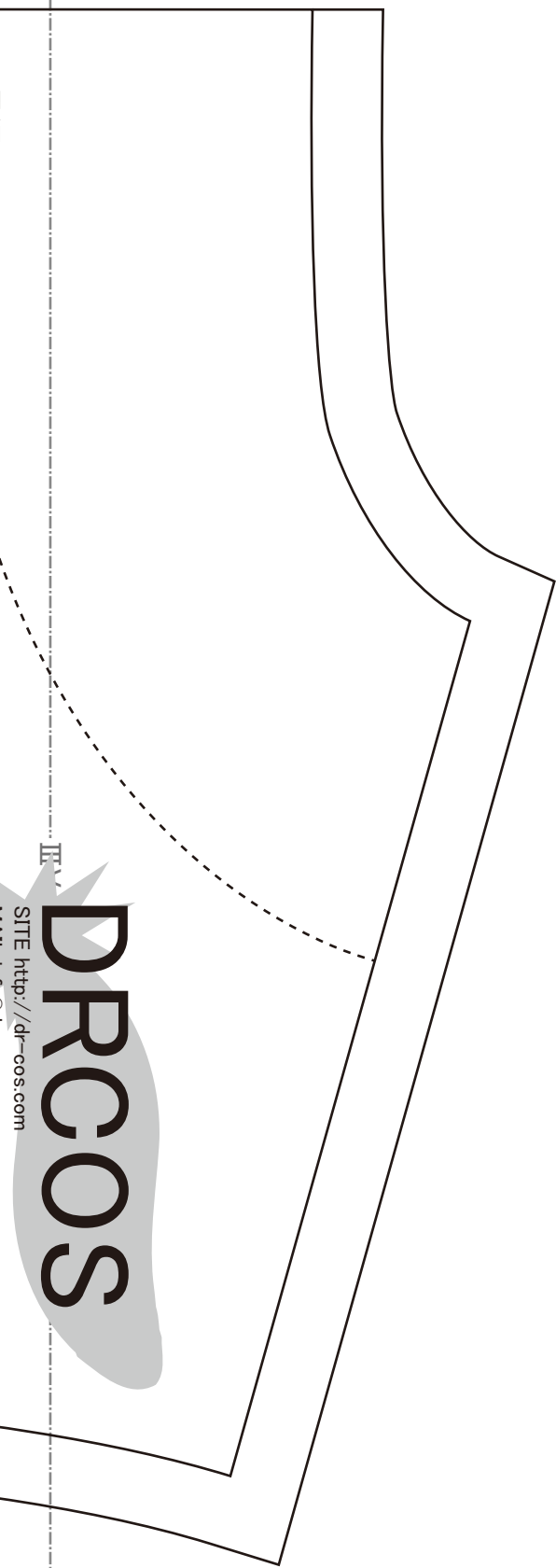
後

貼り合せ線 CD

貼り合せ線 D II

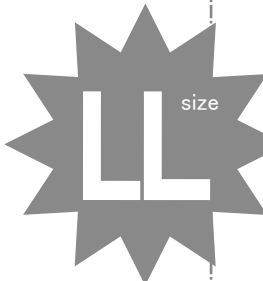
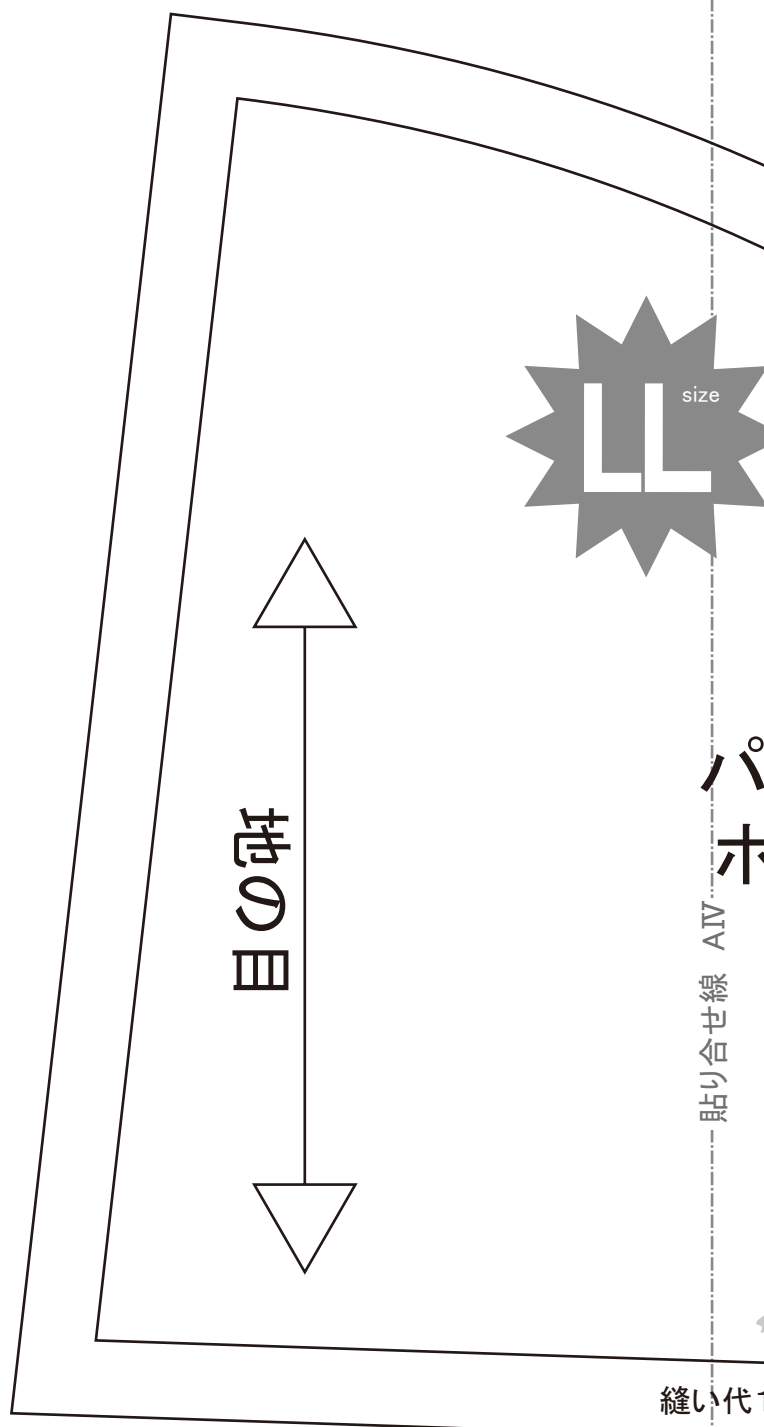
size





III
DRCOS

SITE <http://dr-cos.com>



パ
ホ
貼り合せ線 AIV

縫い代

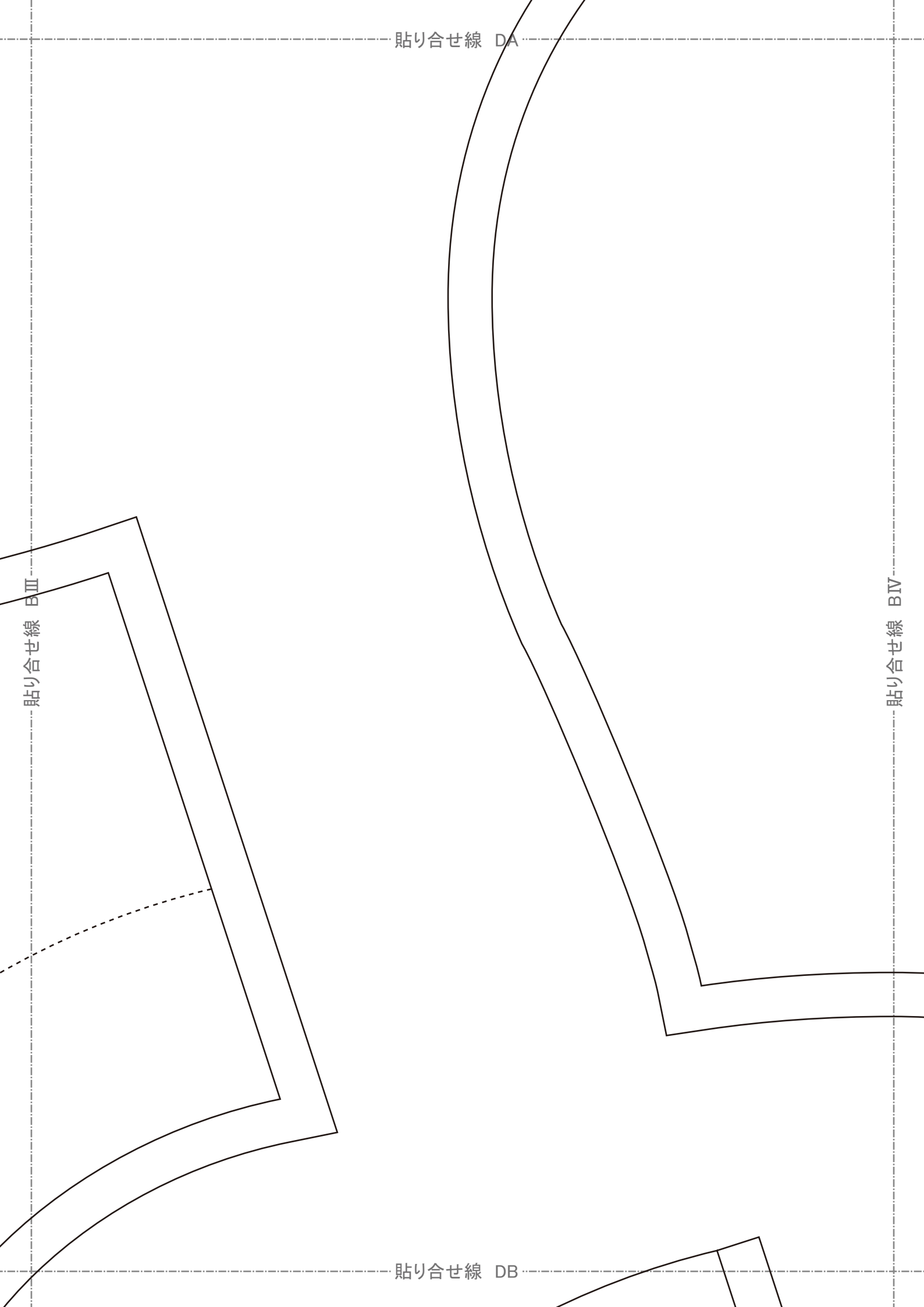
貼り合せ線 DA

貼り合せ線 DA

貼り合せ線 BⅢ

貼り合せ線 BⅣ

貼り合せ線 DB



貼り合せ線 DB

DRCOS

SITE <http://dr-cos.com>

MAIL info@dr-cos.com

Twitter https://twitter.com/@drcos_com

facebook <https://www.facebook.com/drcoscom>

貼り合せ線 CIII

貼り合せ線 CIV

DRCOS

SITE <http://dr-cos.com>
MAIL info@dr-cos.com
Twitter https://twitter.com/@drcos_com
facebook <https://www.facebook.com/drcoscom>

貼り合せ線 DC

DRCOS

貼り合せ線 D III

貼り合せ線 DC

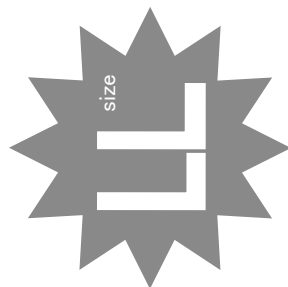


こちらを参照してください

<http://dr-cos.com/kt-armhole.html>

袖の付け方は

縫い代 1 cm



地の目

パーカー
後見返し 1枚
接着芯 1枚

貼り合せ線 DD

貼り合せ線 D IV

size

パーカー
ポケット
2枚

DRCOS

SITE <http://dr-cos.com>

MAIL info@dr-cos.com

Twitter https://twitter.com/@drcos_com

facebook <https://www.facebook.com/drcoscom>

縫い代1cm

DRCOS

SITE <http://dr-cos.com>

MAIL info@dr-cos.com

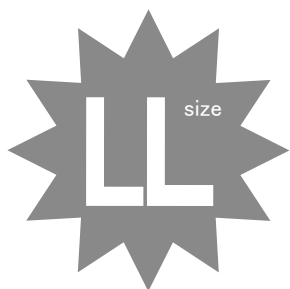
Twitter https://twitter.com/@drcos_com

facebook <https://www.facebook.com/drcoscom>

貼り合せ線 EA

貼り合せ線 AV

貼り合せ線 EA



パーカー
フード
2枚



縫い代1cm

貼り合せ線 BIV

貼り合せ線 BV

貼り合せ線 EB