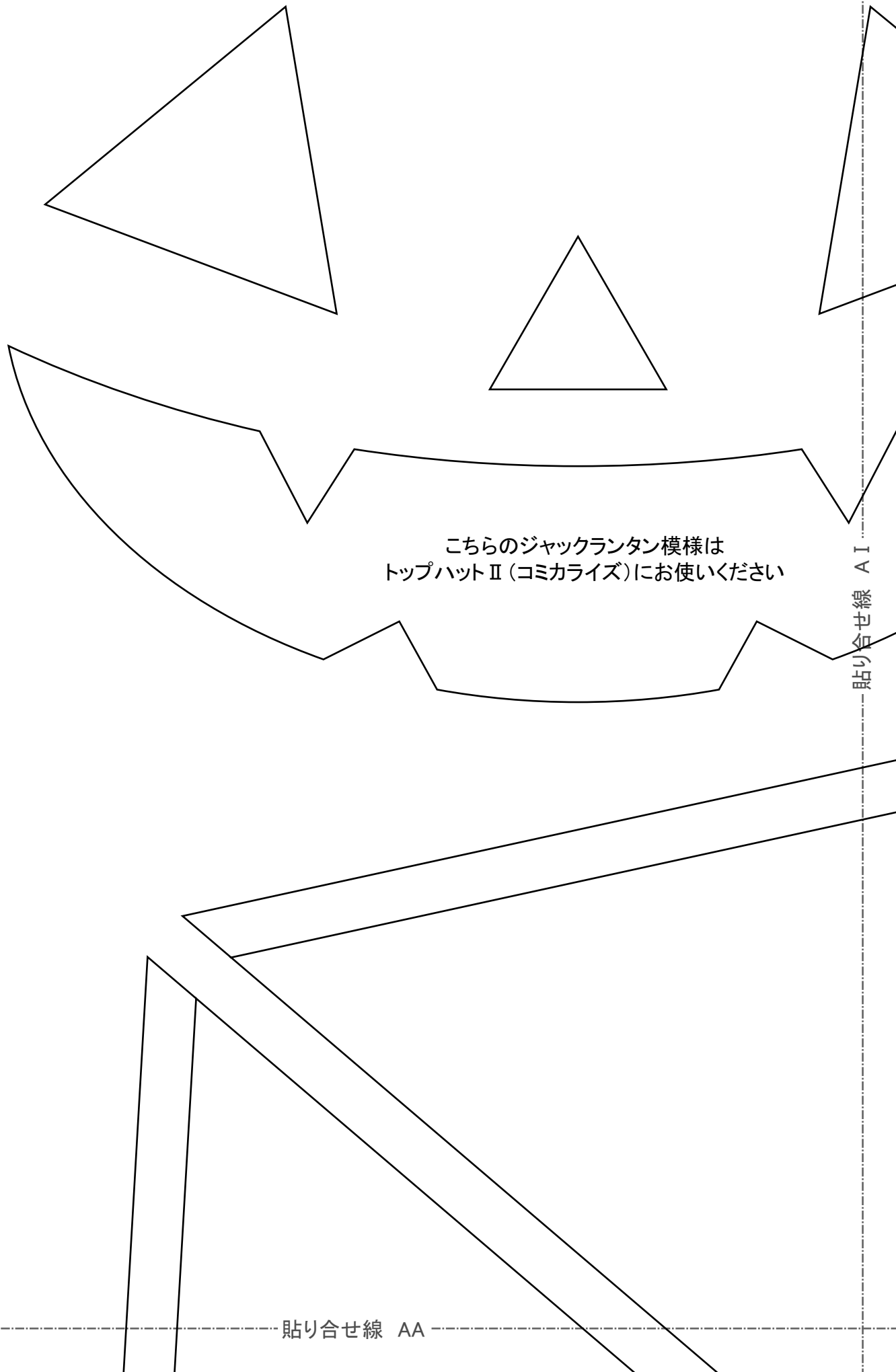


でいあこすのトップページへ
無料型紙ページへ
ハロウィンポンチョのページへ



こちらのジャックランタン模様は
トップハットⅡ(コミカライズ)にお使いください

貼り合せ線 AI

貼り合せ線 AA

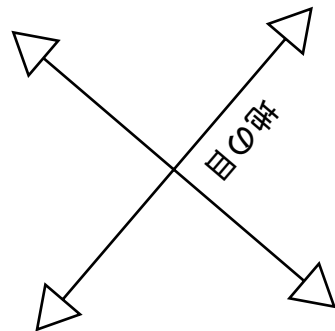
貼り合せ線 AA

貼り合せ線 BI

貼り合せ線 AB

貼り合せ線 AB

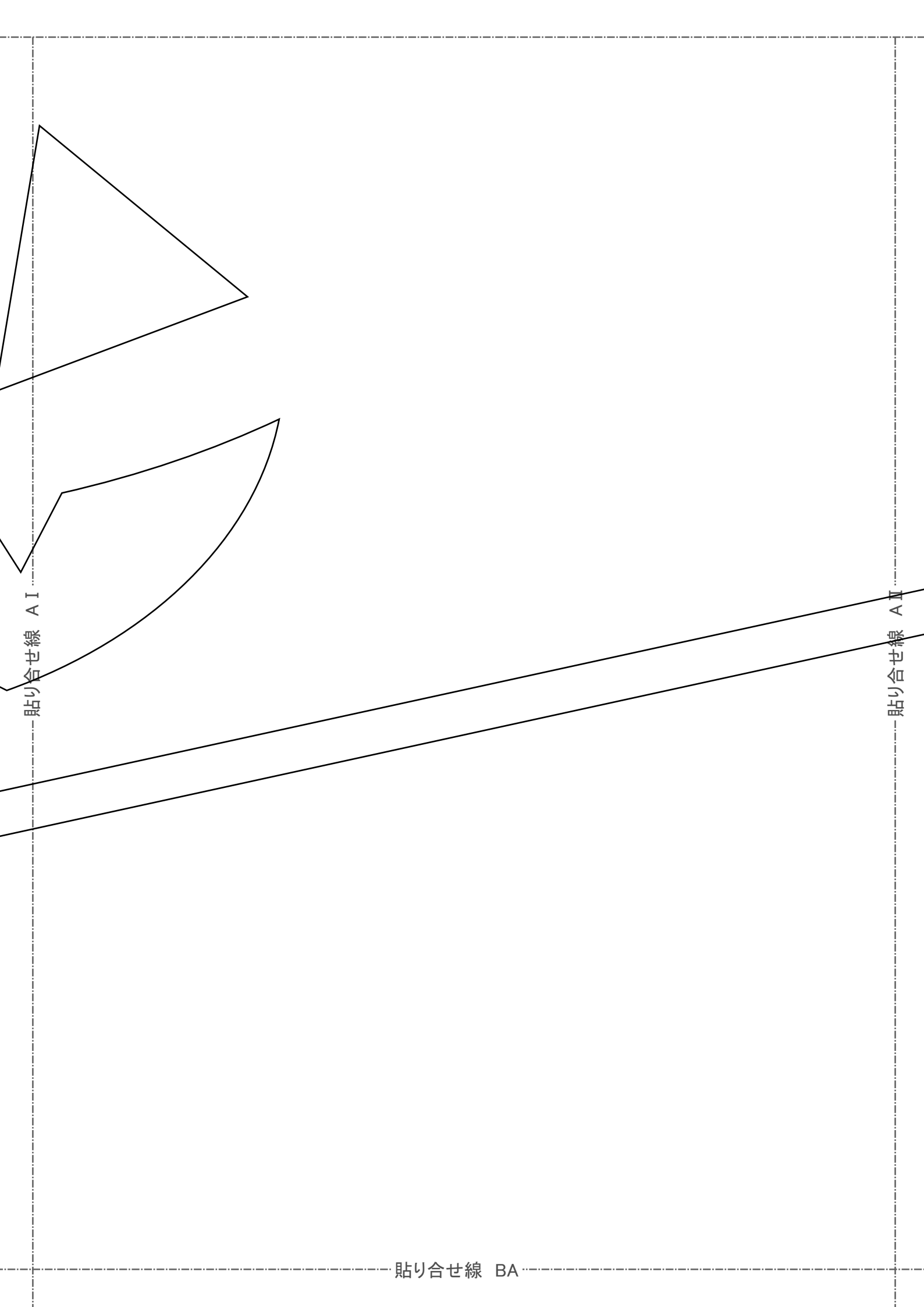
縫い代 1 cm



貼り合せ線 CI

貼り合せ線 AC





貼り合せ線 A I

貼り合せ線 A II

貼り合せ線 BA

貼り合せ線 BA

貼り合せ線 BI


貼り合せ線 BII

貼り合せ線 BB

こちらを参照してください。
<http://d-cos.com/kt-symmetry.html>
【雑の目】で何？と思われる方は







 無駄のペナルティを参照してください
 http://dr-cos.com/fb-halloweenponcho-ll.html
 修正お加工の際の参考数値は
 1550mmを参照してください



貼り合せ線 BC

お
目録
で
目録

貼り合せ線 DI

貼り合せ線 DII

貼り合せ線 BD

貼り合せ線 AⅡ

貼り合せ線 AⅡ

離れ1cm

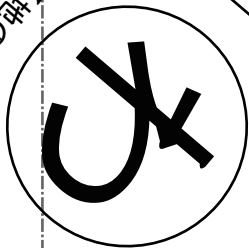
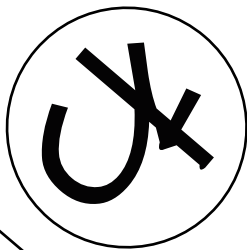
貼り合せ線 CA

貼り合せ線 CA

貼り合せ線 BII

ジヤックランタン模様取付位置

貼り合せ線 BIII



貼り合せ線 CB

0冊17㊥

貼り合せ線 CB

貼り合せ線 C II

貼り合せ線 C III

貼り合せ線 CC

片

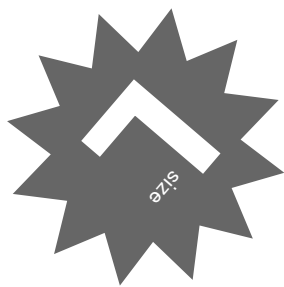
後身領
ハロウ
ハロウ

①

ク
エ
ン
ト
リ
ン
グ

貼り合せ線 CC

片
一
重
た
り
位
置



貼り合せ線 D II

貼り合せ線 D III

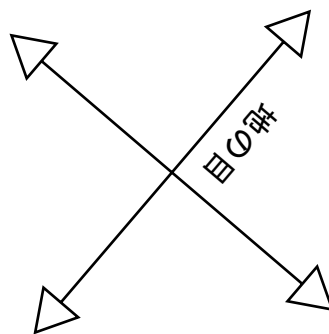
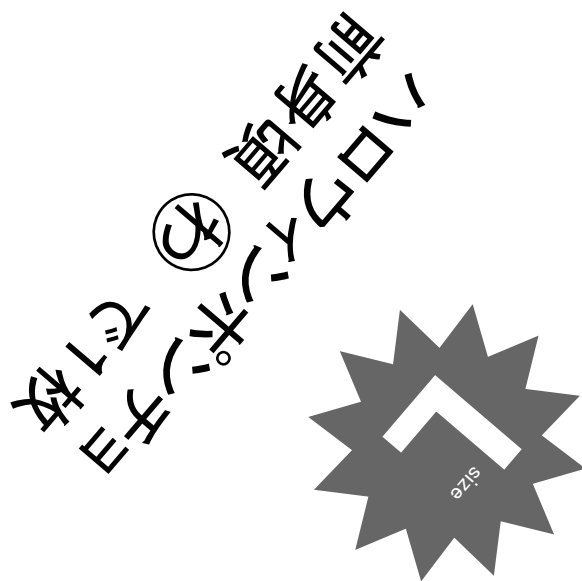
貼り合せ線 CD

17

貼り合せ線 AⅢ

貼り合せ線 AⅣ

貼り合せ線 DA



貼り合せ線 DB

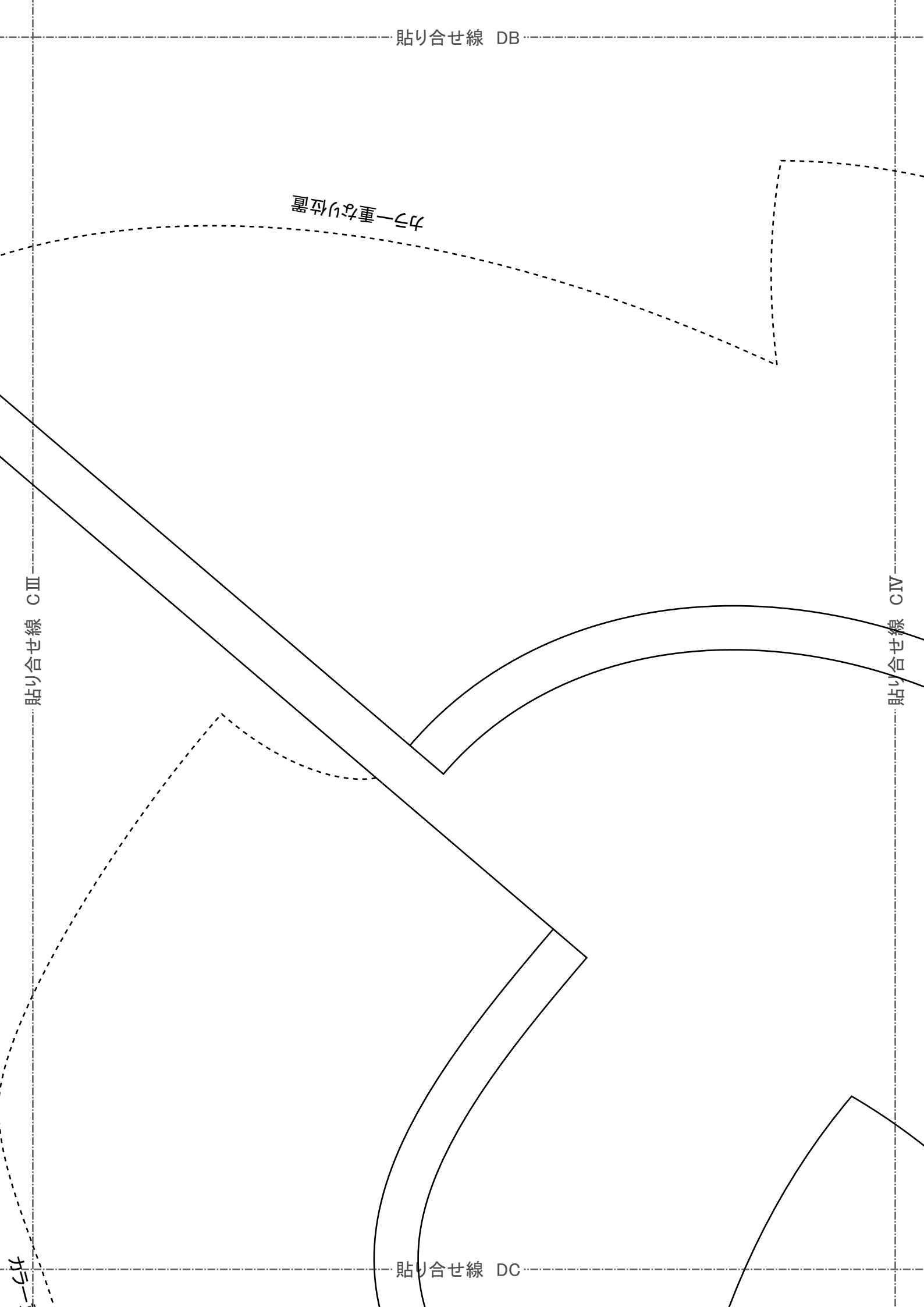
カー重なり位置

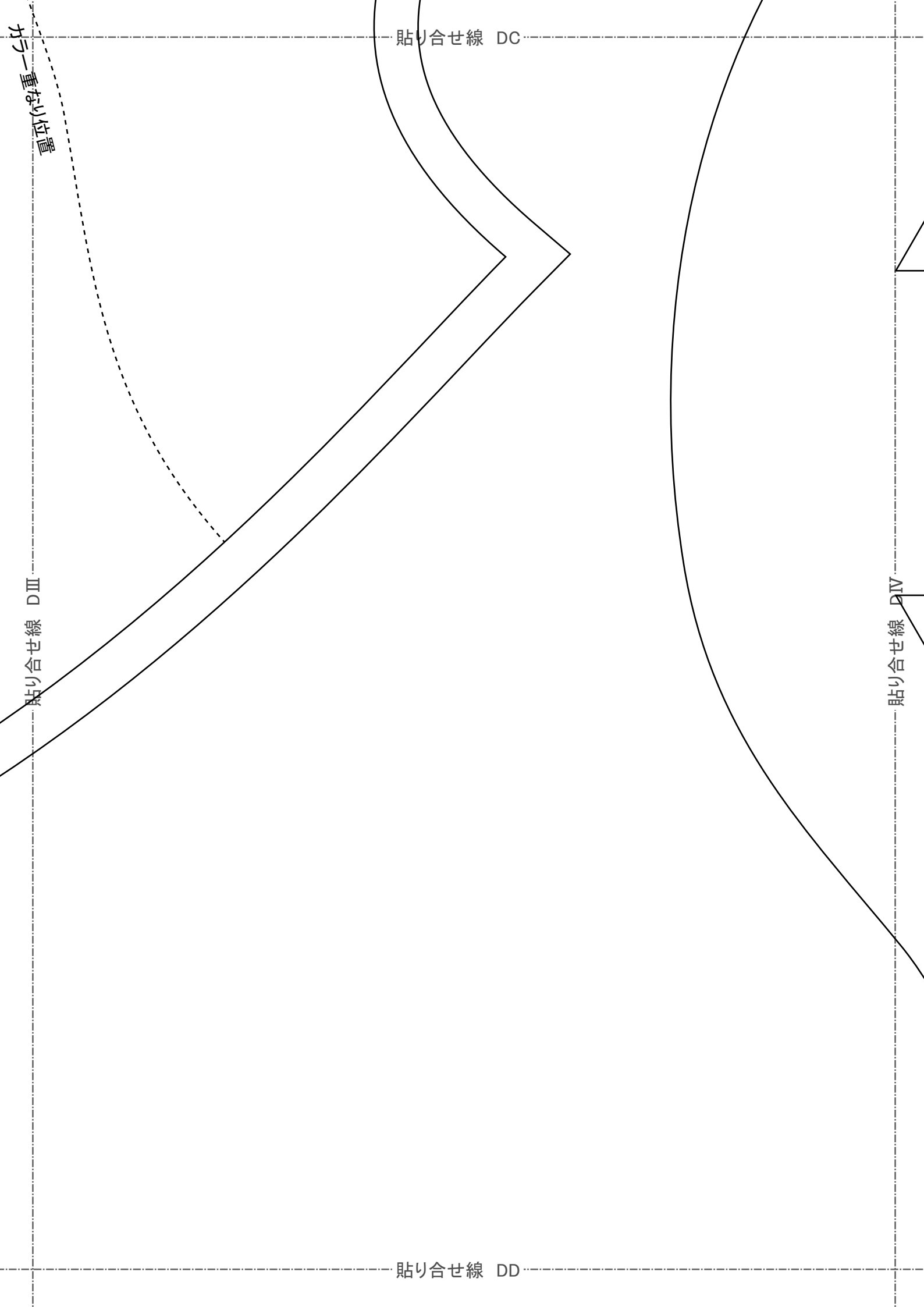
貼り合せ線 CⅢ

貼り合せ線 CⅣ

貼り合せ線 DC

カー





貼り合せ線 DC

貼り合せ線 DD

貼り合せ線 DIII

貼り合せ線 DIV

重なり部分

貼り合せ線 AV

貼り合せ線 AV

貼り合せ線 EA

貼り合せ線 EA

貼り合せ線 BIV

貼り合せ線 BV

貼り合せ線

DR
SITE <http://dr-q.com>
MAIL info@dr-q.com
Twitter https://twitter.com/dr_q
Facebook <https://www.facebook.com/dr.q>

貼り合せ線 EC

DRCOS

SITE <http://dr-cos.com>
MAIL info@dr-cos.com
Twitter [@drcos_com](https://twitter.com/@drcos_com)
facebook <https://www.facebook.com/drcoscom>

貼り合せ線 CV

貼り合せ線 EC

DRCOS

SITE <http://dr-cos.com>
MAIL info@dr-cos.com
Twitter [@drcos_com](https://twitter.com/@drcos_com)
facebook <https://www.facebook.com/drcoscom>

貼り合せ線 CV

貼り合せ線 EC

貼り合せ線 DV

貼り合せ線 DV

地の目

縫い代1cm

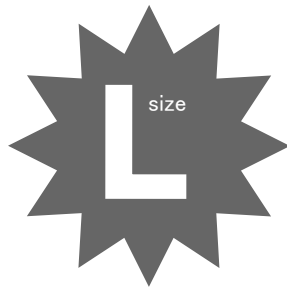
ハロウィンポーチ
カラ-1枚

貼り合せ線 ED

貼り合せ線 FB

貼り合せ線 CV

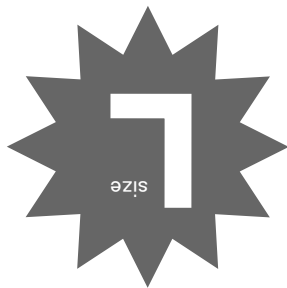
貼り合せ線 CVI



貼り合せ線 FC

貼り合せ線 FC

貼り合せ線 DV



貼り合せ線 DVI

貼り合せ線 FD

DRCOS

SITE <http://dr-cos.com>

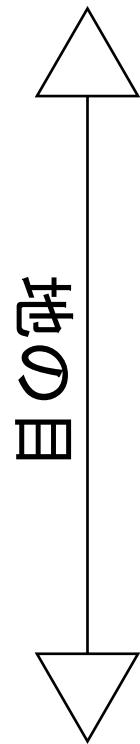
MAIL info@dr-cos.com

Twitter https://twitter.com/@drcos_com

facebook <https://www.facebook.com/drcoscom>

縫い代1cm

貼り合せ線 CVI



貼り合せ線 CVII

ハロウィンポンチヨ

見返し1枚

挖差共1枚

見返し1枚
接着芯1枚

貼り合せ線 GC

貼り合せ線 DVI

貼り合せ線 DVII

貼り合せ線 GD

