

でいあこすのトップページへ
無料型紙ページへ
ガウチョパンツのページへ

工程順

- ①前後身頃の脇と股下を縫い、端処理してアイロンで片倒しにする
 - ②股線りを2重に縫い合わせ、端処理してアイロンで片倒しにする
 - ③裾を端処理して、アイロンで1cm折って、ミシンでたたき
 - ④折り込み線に合わせて2回アイロンで折り込み、ミシンで縫い止める
- ※ミシンで縫い止める際にゴム穴を脇に1カ所あけておく

貼り合せ線 AA

縫い代1cm

裾部分の処理は
<http://dr-cos.com/kt-12boxpleatskirt3.html>
こちらを参照してください



貼り合せ線 B I

貼り合せ線 AB

coscom

貼り合せ線 AB

折り込み線

折り込み線

DRCOS

SITE <http://dr-cos.com>

MAIL info@dr-cos.com

Twitter https://twitter.com/@drcos_com

facebook <https://www.facebook.com/drcoscom>

貼り合せ線 CI

貼り合せ線 AC

貼り合せ線 A I

貼り合せ線 A II



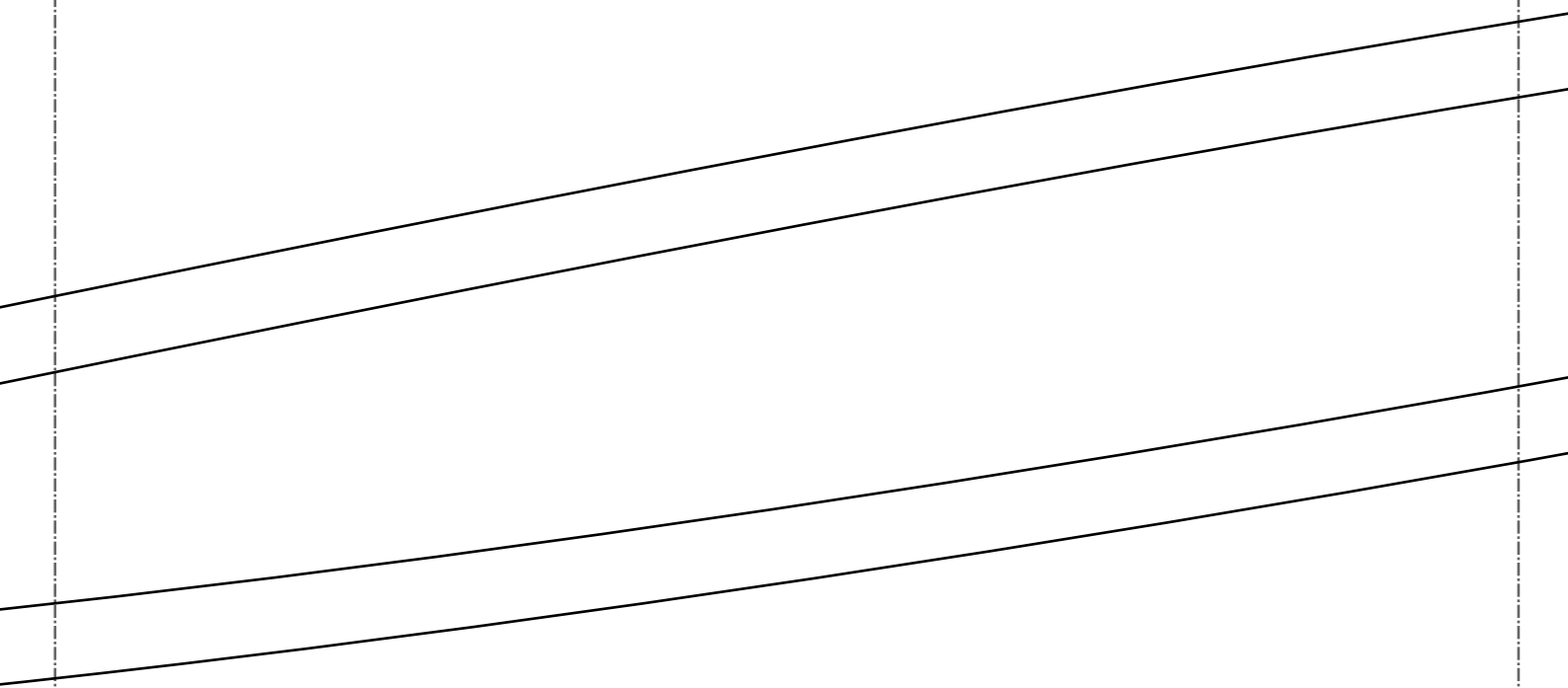
貼り合せ線 BA

貼り合せ線 BA

貼り合せ線 BI

貼り合せ線 BII

貼り合せ線 BB



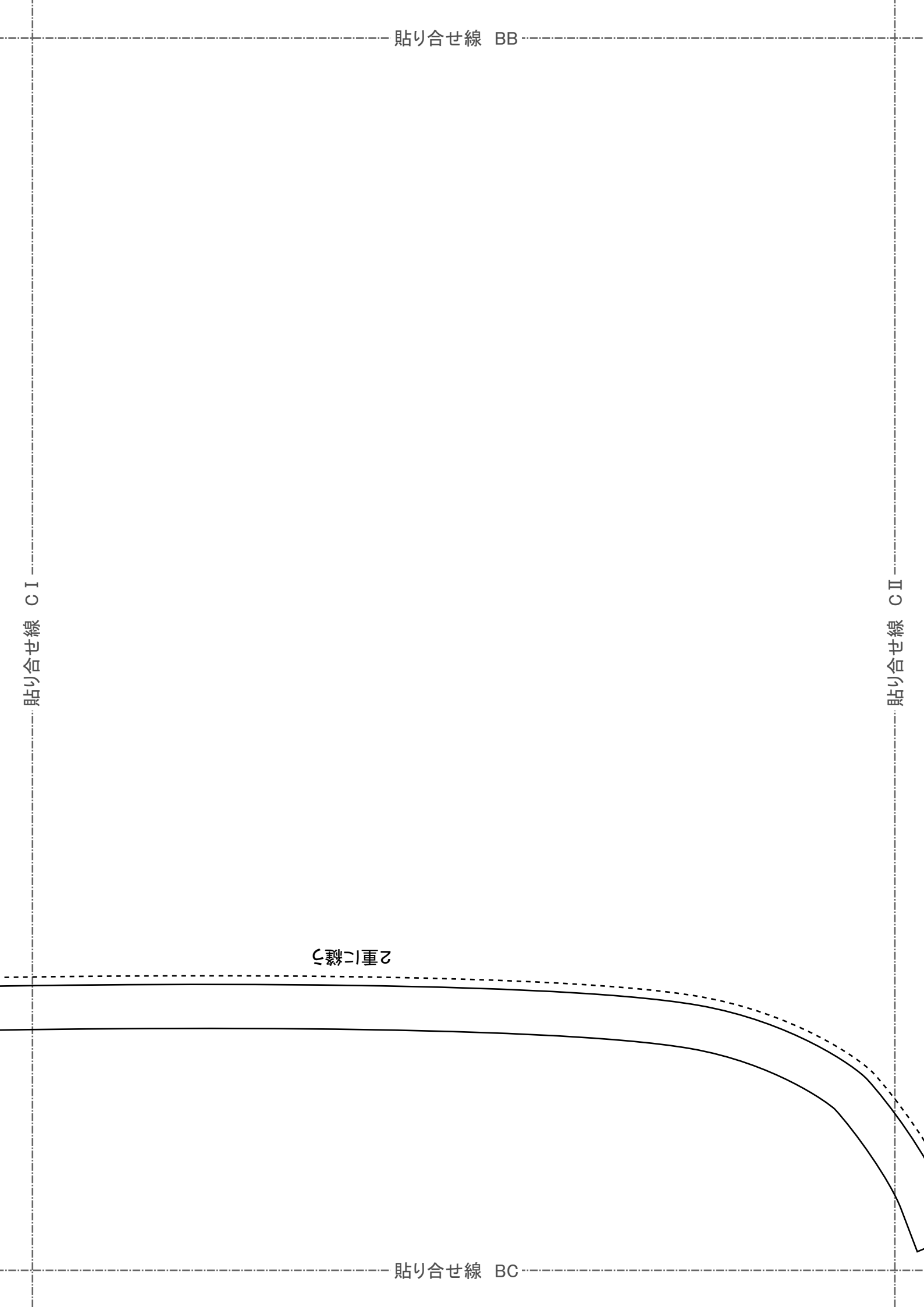
貼り合せ線 BB

貼り合せ線 C I

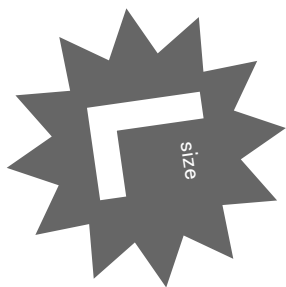
貼り合せ線 C II

2重に縫う

貼り合せ線 BC



ガウチヨハパンツ
後身頃 2枚

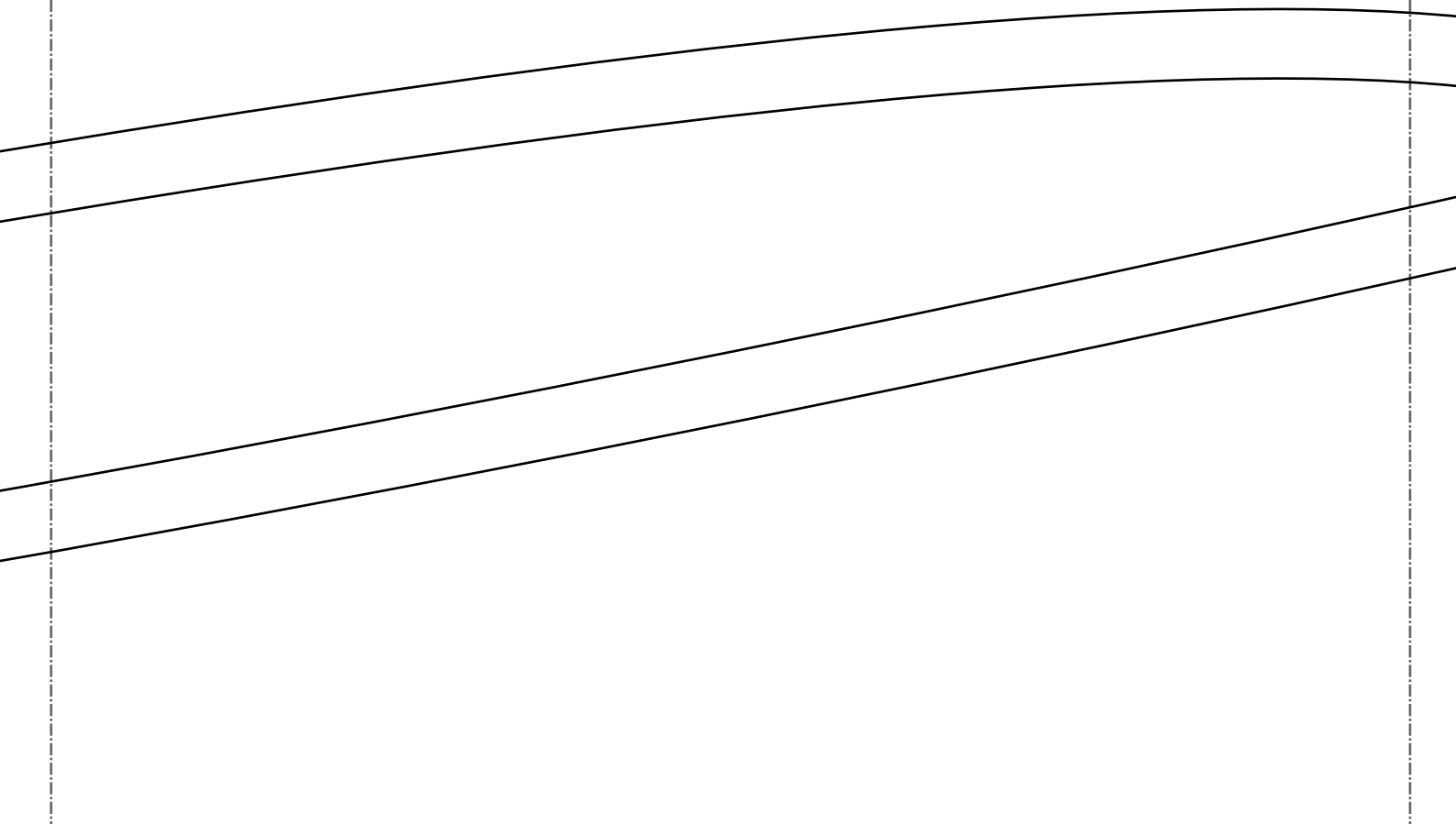


貼り合せ線 CA

貼り合せ線 B II

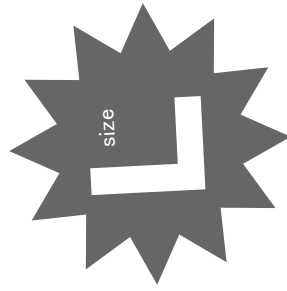
貼り合せ線 B III

貼り合せ線 CB



貼り合せ線 CB

貼り合せ線 C II



ガウチヨパンツ
前身頃 2枚

貼り合せ線 C III

貼り合せ線 CC

貼り合せ線 AⅢ

Twitter <https://twitter.com/drcoscom>
facebook <https://www.facebook.com/drcoscom>

貼り合せ線 AⅣ

貼り合せ線 DA

貼り合せ線 DA

2重に糊う

貼り合せ線 BⅢ

貼り合せ線 BⅣ

瑞理の仕方は
<http://dr-cos.com/kt-hashisiori.html>
こちらを参照してください



貼り合せ線 DB

貼り合せ線 DB

貼り合せ線 CⅢ

貼り合せ線 CⅣ



地

貼り合せ線 DC

DRGOS

SITE <http://dr-cos.com>

MAIL info@dr-cos.com

Twitter [@dr-cos-com](https://twitter.com/dr-cos-com)

facebook <https://www.facebook.com/dr-cos-com>

折り込み線

折り込み線

貼り合せ線 AIV

貼り合せ線 EA

貼り合せ線 EA

貼り合せ線 BIV

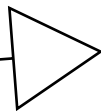
端頭
http
ij

貼り合せ線 EB

貼り合せ線 EB

縫い代1cm

地の目



貼り合せ線 CIV

貼り合せ線 EC