

でいあこすのトップページへ
無料型紙ページへ
ガウチョパンツのページへ

折り込み線

折り込み線

DRCOS

SITE <http://dr-cos.com>

MAIL info@dr-cos.com

Twitter https://twitter.com/@drcos_com

facebook <https://www.facebook.com/drcoscom>

貼り合せ線 AI

貼り合せ線 AA

貼り合せ線 AA

Children

ガウチヨ
後身切

貼り合せ線 BI

貼り合せ線 AB

工程順

- ①前後身頃の脇と股下を縫い、端処理してアイロンで片倒しにする
 - ②股線りを2重に縫い合わせ、端処理してアイロンで片倒しにする
 - ③裾を端処理して、アイロンで1cm折って、ミシンでたたく
 - ④折り込み線に合わせて2回アイロンで折り込み、ミシンで縫い止める
- ※ミシンで縫い止める際にゴム穴を脇に1カ所あけておく

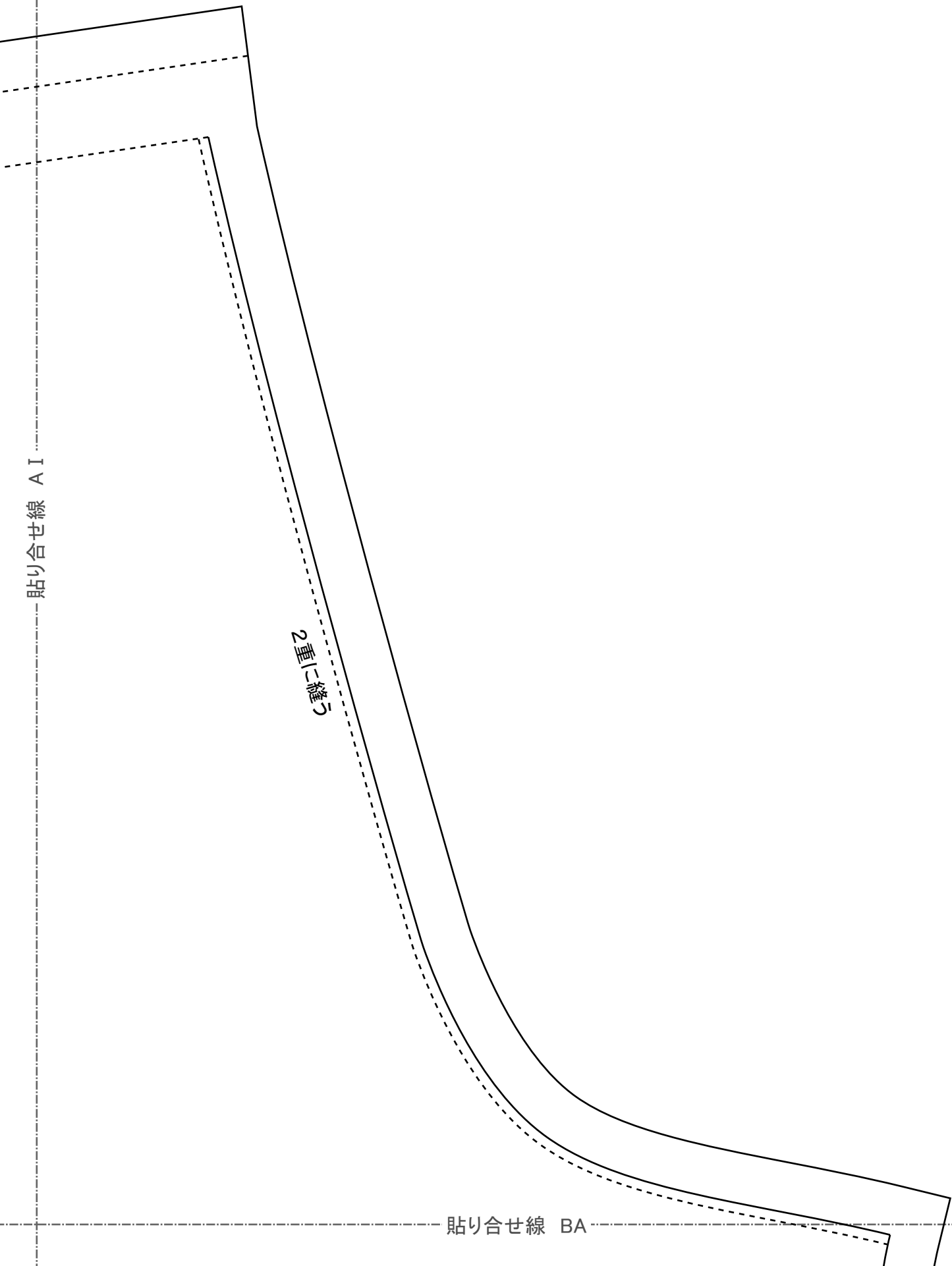
線り合せ線

貼り合せ線 A I

貼り合せ線 A II

2重に縫う

貼り合せ線 BA



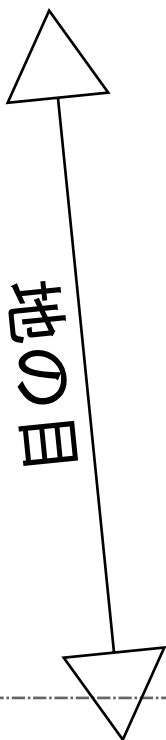
貼り合せ線 BA

ren's ^{size} 140

チヨパンツ
身頃 2枚

貼り合せ線 BI

貼り合せ線 BII



貼り合せ線 BB



貼り合せ線 BB

にする
にする

縫い止める
貼り合せ線

貼り合せ線 C II



裾部分の処理は
<http://dr-cos.com/kt-12boxpleatskirt3.html>
こちらを参照してください

縫い代1cm

貼り合せ線 BC

貼り合せ線 AII

1cm

貼り合せ線 AII

端処理の仕方は
<http://dr-cos.com/kt-hashisyori.html>
こちらを参照してください



貼り合せ線 CA

貼り合せ線 CA

貼り合せ線 B II

貼り合せ線 B III



貼り合せ線 CB

貼り合せ線 CB

貼り合せ線 C II

貼り合せ線 C III

http://dr-cos.com
info@dr-cos.com
ter https://twitter.com/dr-cos.com
book https://www.facebook.com/drcoscom

DRCOS

貼り合せ線 CC

縫い代10

貼り合せ線 AⅢ

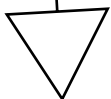
貼り合せ線 AⅣ

貼り合せ線 DA



貼り合せ線 DA

地の目



貼り合せ線 BIII

ガウチヨパツ
前身頃 2枚

Children's

貼り合せ線 DB

貼り合せ線 BIV

貼り合せ線 DB

2重に縫う

貼り合せ線 CIV

貼り合せ線 DC

貼り合せ線 CIII

折り込み線

折り込み線

DR
 SITE <http://dr->
 MAIL info@dr-
 T writer <https://>
 facebook <https://>