

縫い代5mm

貼り合せ線 AI

下
後

貼り合せ線 AA

わ



ドルマンシャツの作り方
無駄のでない裁断方法
修正や加工の際の参考数値
<http://dr-cos.com/fp-dolman>
こちらのページを参照してください





貼り合せ線 AC

縫い代1cm

貼り合せ線 CI

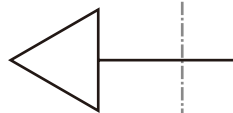
端処理の仕
<http://dr-co>
こちらを参照

SITE <http://dr-cos.com>
MAIL info@dr-cos.com
Twitter <https://twitter.c>
facebook <https://www.fb>

DRC

貼り合せ線 AC

貼り合せ線 D I



貼り合せ線 AC

RCOS

[/drcos.com](https://www.facebook.com/drcoscom)
[drcos.com](https://www.facebook.com/drcoscom)
https://twitter.com/drcos_com
<https://www.facebook.com/drcoscom>

縫い代 1 cm

貼り合せ線 AD

貼り合せ線 A I

貼り合せ線 A II



ドルマンシャツ
後身頃(わ)で1枚

貼り合せ線 BA

貼り合せ線 BA

貼り合せ線 BI

貼り合せ線 BII

数値は
lmanshirt-lm.html
をご覧ください

貼り合せ線 BB

貼り合せ線 BB

DRCOS

SITE <http://dr-cos.com>

MAIL info@dr-cos.com

Twitter https://twitter.com/@drcos_com

facebook <https://www.facebook.com/drcoscom>

貼り合せ線 CI

貼り合せ線 CI

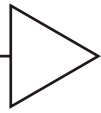
処理の仕方は

<http://dr-cos.com/kt-hashisyori.html>
を参照してください



貼り合せ線 BC

地の目



㊦と【地の目】は何？と思われる方は
<http://dr-cos.com/kt-symmetry.html>
こちらを参照してください



貼り合せ線 AⅡ

貼り合せ線 AⅢ

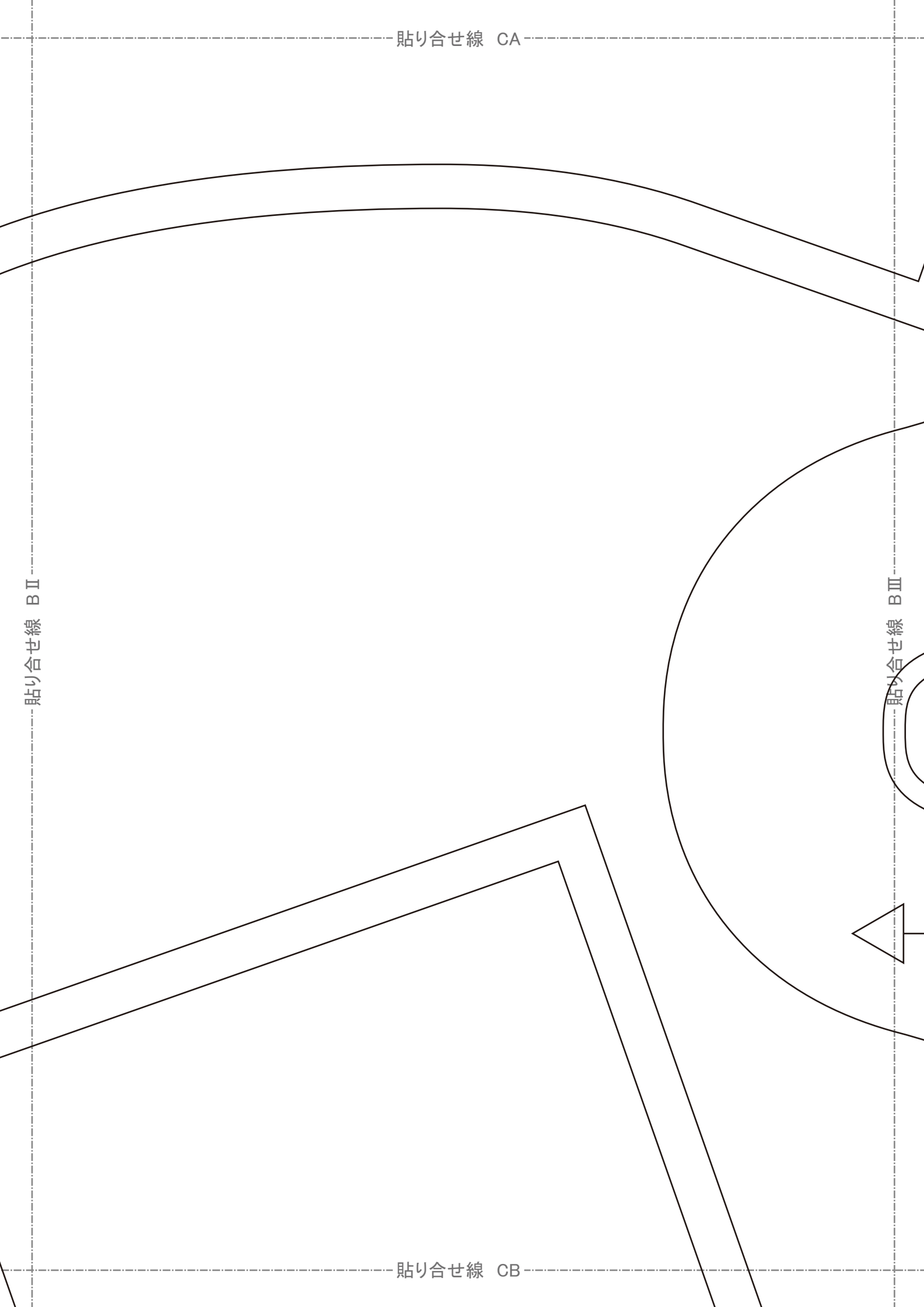
貼り合せ線 CA

貼り合せ線 CA

貼り合せ線 B II

貼り合せ線 B III

貼り合せ線 CB

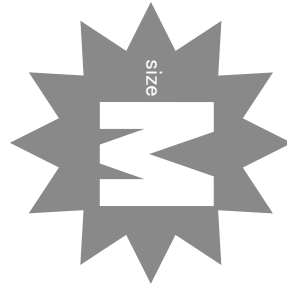


貼り合せ線 CB

貼り合せ線 CII

貼り合せ線 CIII

貼り合せ線 CC

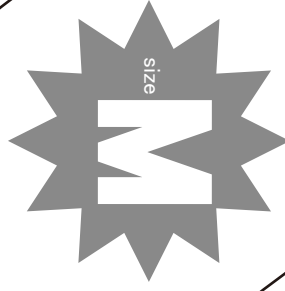


ドルマジンキャッツ
前身頃(わ)で1枚

貼り合せ線 AⅢ

貼り合せ線 AⅣ

貼り合せ線 DA



総寸1745mm

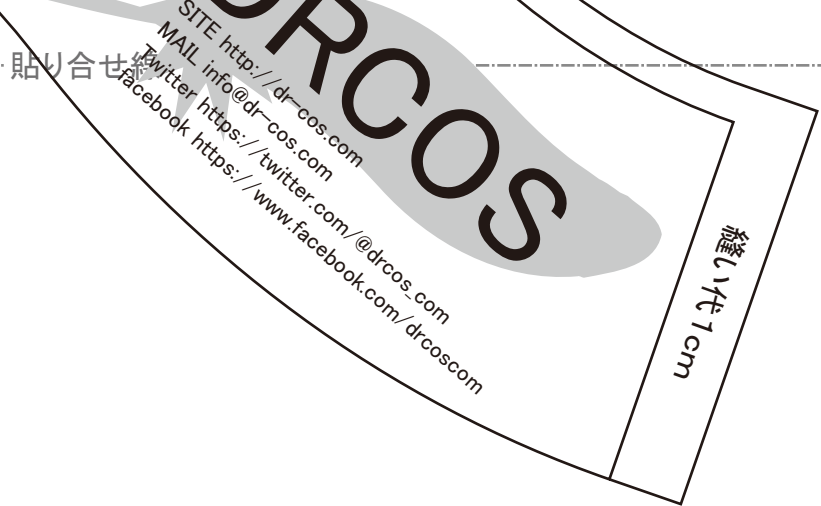
ビルマジンジャツ
前見返し 1枚
接着芯 1枚

地の目

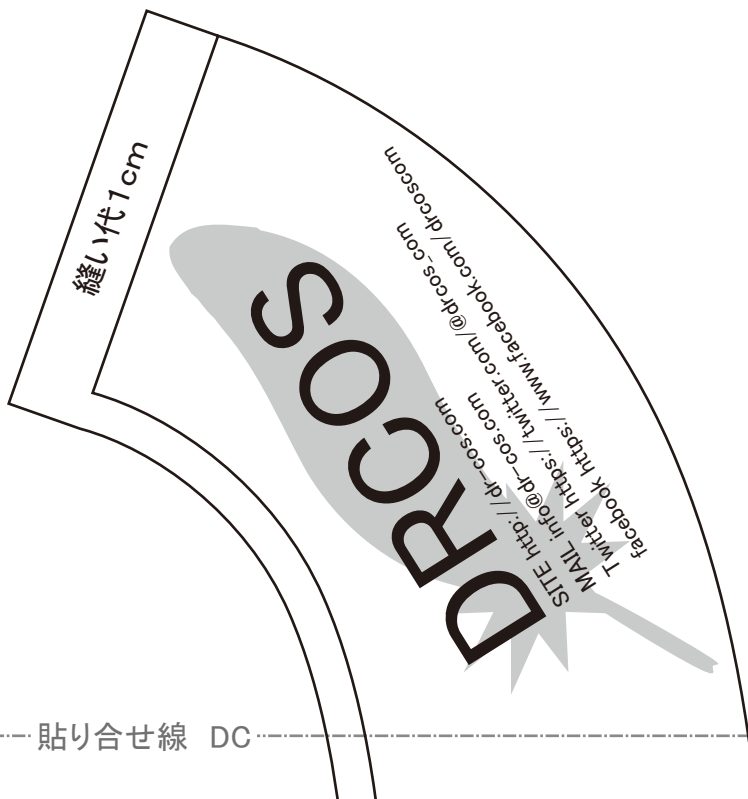


SITE <http://dr-co.jp>
MAIL info@dr-co.jp
Twitter <http://twitter.com/dr-co>
facebook/

貼り合せ線



貼り合せ線 CⅢ



貼り合せ線 DC

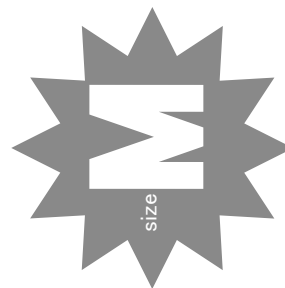
貼り合せ線 CIV

貼り合せ線 DC

貼り合せ線 DⅢ

縫い代5mm

縫い代5mm



ドルマンシャツ
後見返し 1枚
接着芯 1枚

地の目

貼り合せ線 DD

貼り合せ線 DⅣ