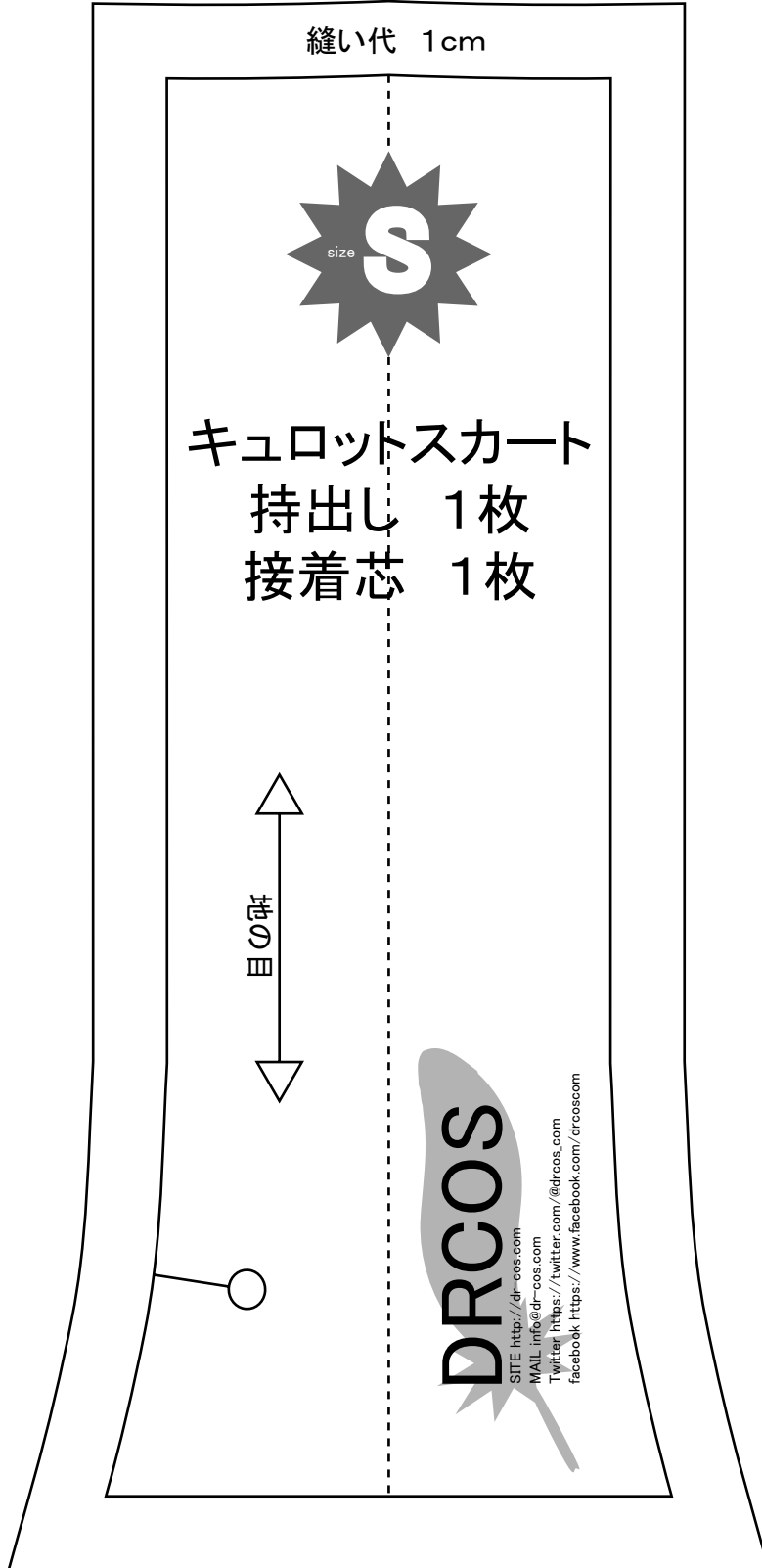


でいあこすのトップページへ
無料型紙ページへ
キュロットスカートの型紙&作り方ページへ



貼り合せ線 A I

貼り合せ線 AA

2重に縫う

貼り合せ線 AA

2重に縫

貼り合せ線 BI

キュロットスカートⅡの作り方
無駄のない裁断方法

修正や加工の際の参考数値は

<http://dr-cos.com/fp-culotteskirt2>

こちらのページを参照してください



貼り合せ線 AB

貼り合せ線 A I

貼り合せ線 A II

ダーツ

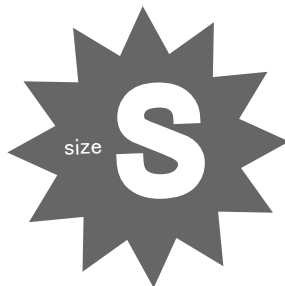
ダーツは中心に向かって倒す



ダーツの縫い方は

<http://dr-cos.com/kt-darts.html>

こちらを参照してください



キュロットスカートⅢ

後身頃

貼り合せ線 BA

2枚

後身頃
2枚

貼り合せ線 BA

貼り合せ線 BI

貼り合せ線 BII

地の目

kirt2-ls.html
い

縫い代 1cm

貼り合せ線 BB

貼り合せ線 AII

端処理の仕方は
<http://dr-cos.com/kt-hashisyori.html>
こちらを参照してください



貼り合せ線 CA

トスカートⅢ
竹身頃
2枚

地の目

貼り合せ線

貼り合せ線 CA



を参照してください

dr-cos.com/kt-shituke.html

付けの仕方は

付けて下さい



貼り合せ線 BⅢ

貼り合せ線 BⅡ

DRCOS

SITE <http://dr-cos.com>

MAIL info@dr-cos.com

Twitter [@drcos_com](https://twitter.com/@drcos_com)

facebook <https://www.facebook.com/drcoscom>

本冊の裏面に貼付してください



貼り合せ線 CB

縫い代 1cm

https://www.facebook.com/drcoscom
os://twitter.com/@drcos_com
dr-cds.com
/dr-gos.com

R COS

地の目

貼り合せ線

貼り合せ線 AIV

キヨロツス
前身
2枚

貼り合せ線 DA

2重に縫う



貼り合せ線 DA

線 C

あき止まり



こちらを参照し
<http://dr-cos.com>

印で仕付けをし
切り仕付けの仕

貼り合せ線 BⅢ

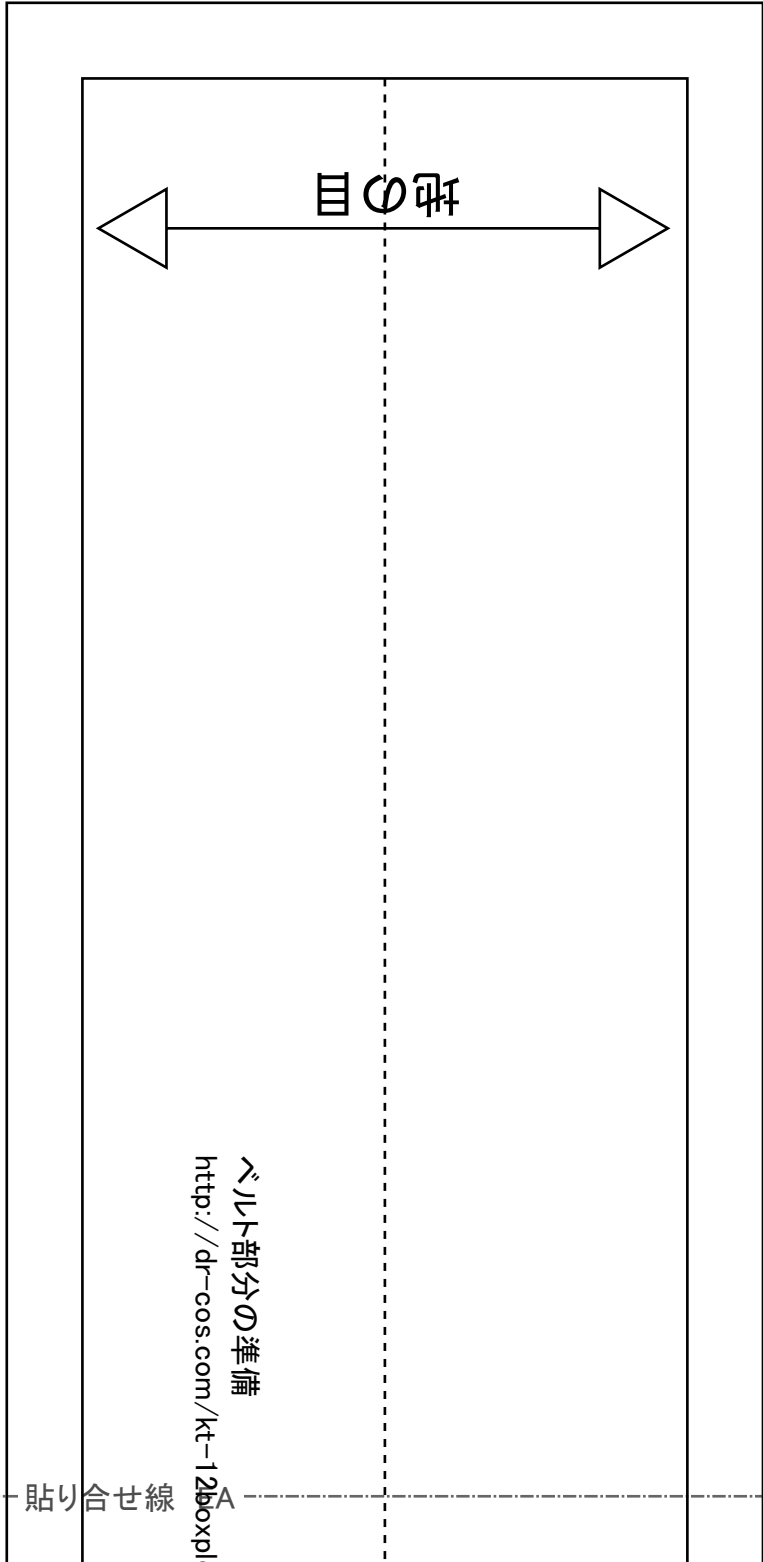
貼り合せ線 BⅣ

貼り合せ線 DB

SITE <http://dr-cos.com>
MAIL info@dr-cos.com
Twitter <https://twitter.com/dr-cos>
facebook <https://www.facebook.com/dr-cos>

DR

貼り合せ線 AIV



貼り合せ線 AV



ホックの付け方①「鉤(カギ)」編
<http://dr-cos.com/kt-hook.html>
 ホックの付け方②「輪」編
<http://dr-cos.com/kt-hook2.html>

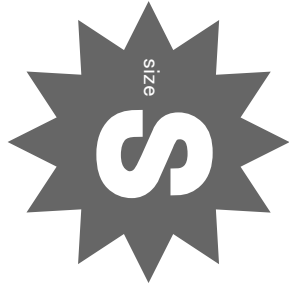


ベルトの縫い付け方
<http://dr-cos.com/kt-12boxpleatskirt7.html>



12boxpleatskirt6.html

キュロツトスカート
 ベルト 1枚
 接着芯 1枚



縫い代 1cm

貼り合せ



持出し

3cm