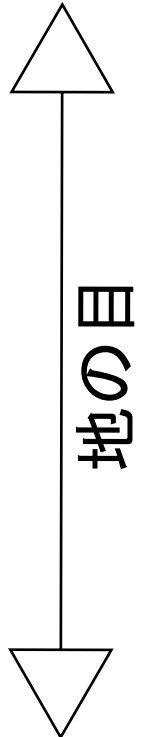


幅1cm

でいあこすのトップページへ
無料型紙ページへ
コートの型紙&作り方ページへ

貼り合せ線 AI



貼り合せ線 AA

①作り方

②でない裁断方法

③加工の際の参考数値は

[/dr-cos.com/fp-coat-m.html](http://dr-cos.com/fp-coat-m.html)

④ページを参照してください



こちらを参照してください

<http://dr-cos.com/kt-symmetry.html>

⑤【地の目】と何？と思われる方は



コート
後身頃
わで1枚



貼り合せ線 AC

SITE <http://dr-cos.com>
MAIL info@dr-cos.com
Twitter <https://twitter.com/dr-cos.com>
facebook <https://www.facebook.com/drcoscom>

DRCOS

貼り合せ線 DI

貼り合せ線 AD

袋

貼り合せ線 A I



端処理の仕方は

<http://dr-cos.com/kt-hashisyori.html>

こちらを参照してください

貼り合せ線 BA

貼り合せ線 A II

貼り合せ線 BA



コート
無駄の
修正や加
http://dr-
こちらへ

貼り合せ線 B I

貼り合せ線 B II

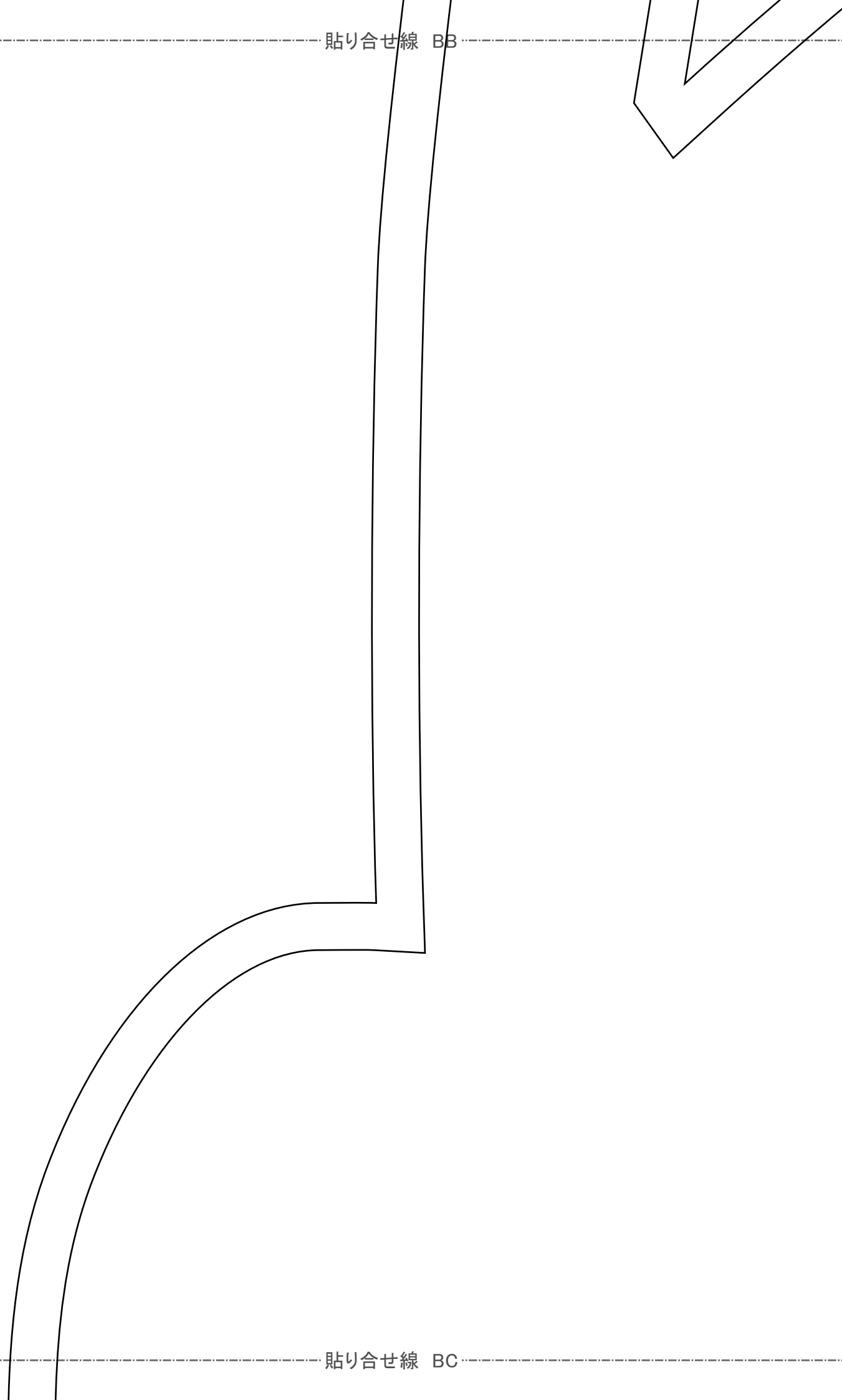
貼り合せ線 BB

貼り合せ線 BB

貼り合せ線 C I

貼り合せ線 C II

貼り合せ線 BC



貼り合せ線 BC

貼り合せ線 DI

DRC

SITE <http://dr-cos.com>

MAIL info@dr-cos.com

Twitter <https://twitter.com/dr-cos>

facebook <https://www.facebook.com/dr-cos>

MEN'S  **L**
size

コート
ポケット
2枚

縫い代1cm

貼り合せ線 DII

貼り合せ線 BD

貼り合せ線 AⅡ

貼り合せ線 AⅡ

縫い代1cm

地の目

貼り合せ線 CA



貼り合せ線 CA

貼り合せ線 BII

2枚
油
貼り合せ線
Y



貼り合せ線 CB

貼り合せ線 CB

貼り合せ線 C II

貼り合せ線 C III

貼り合せ線 CC

貼り合せ線 CC

RCOS

<https://dr-cos.com>

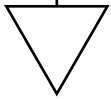
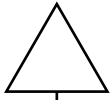
@dr-cos.com

https://twitter.com/@drcos_com

<https://www.facebook.com/drcoscom>

貼り合せ線 D II

目の目



貼り合せ線 D III

貼り合せ線 CD

17番

貼り合せ線 AⅢ

地の目

貼り合せ線 AⅣ

貼り合せ線 DA

貼り合せ線 DA

貼り合せ線 BIV

貼り合せ線
甲 2枚

MENS

SITE <http://dr-cos.com>
MAIL info@dr-cos.com
Twitter <https://twitter.com/dr-cos.com>
facebook <https://www.facebook.com/dr-cos.com>

DRCOS

DRCOS



こちらを参照してください

<http://dr-cos.com/kt-armhole.html>

袖の付け方は

貼合せ線 C III

貼合せ線 C IV

DRCOS

SITE <http://dr-cos.com>

MAIL info@dr-cos.com

Twitter [@drcos_com](https://twitter.com/@drcos_com)

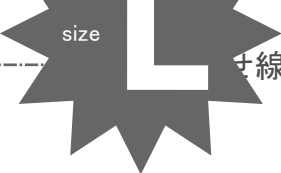
facebook <https://www.facebook.com/drcos>

MEN'S  size L

貼合せ線 DC

MENS

size



せ線 DC

コート
フード
2枚

目の目



貼り合せ線 DⅢ

貼り合せ線 DⅣ

縫い代1cm

貼り合せ線 DD

縫い代1cm

貼り合せ線 AIV

貼り合せ線 AV

貼り合せ線 EA

mm

貼り合せ線 EA

貼り合せ線 BIV

貼り合せ線 BV

貼り合せ線

貼り合せ線 EB

貼り合せ線 EB

貼り合せ線 CIV

OS

@drcos.com
ook.com/drcoscom

貼り合せ線 CV

貼り合せ線 EC

貼り合せ線 EC

貼り合せ線 DIV

facebook.com/drcoscom
@drcos.com

SOC

貼り合せ

貼り合せ線 ED

線

貼り合せ線 AV

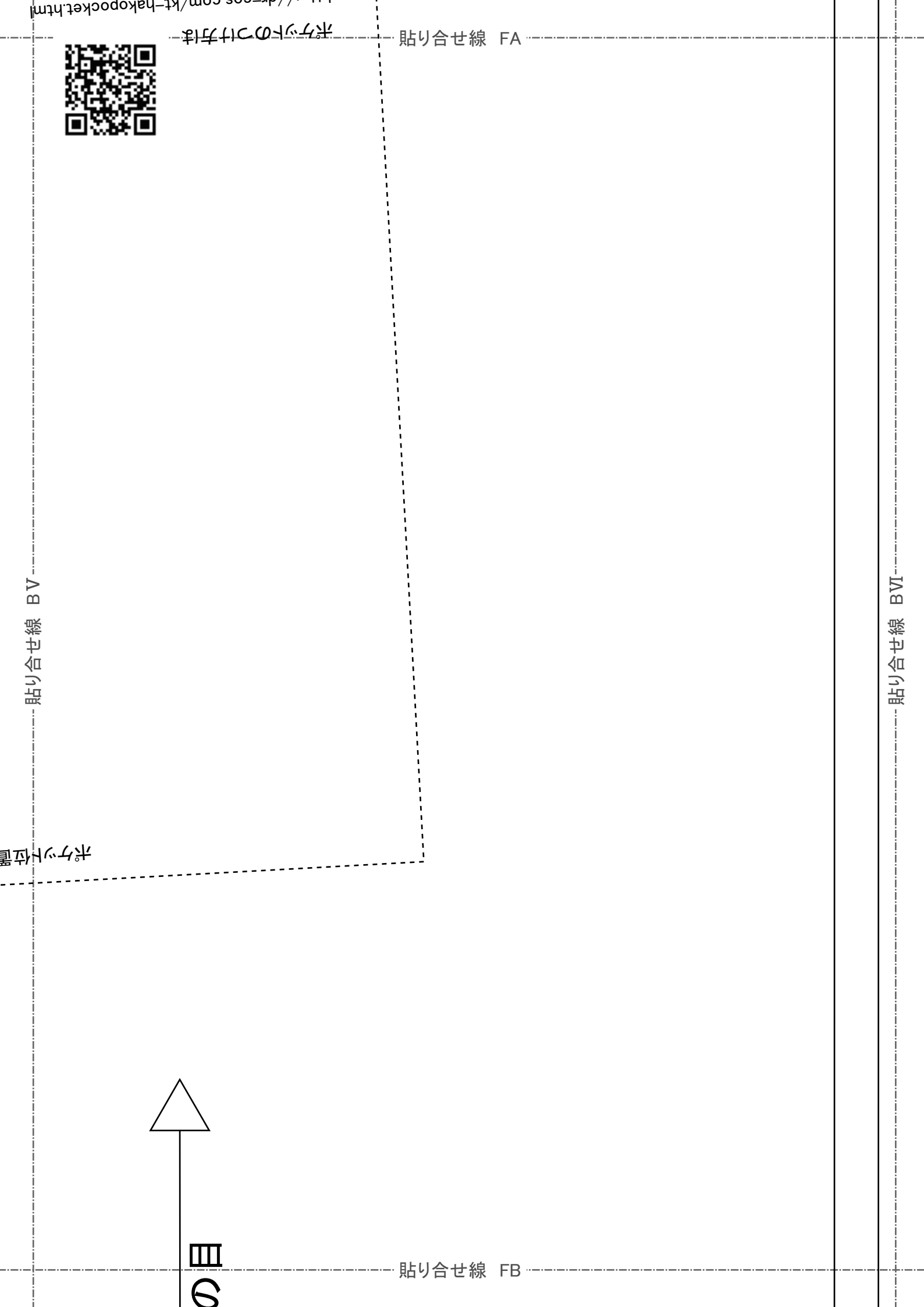
貼り合せ線 AVI

こちらの参照してください
<http://dr-cos.com/kt-hakopocket.htm>



ホケットのつけ方は

貼り合せ線 FA



http://www.kt-hakopocket.com/kt-hakopocket.htm

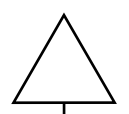
ポケットのつけ方

貼り合せ線 FA



貼り合せ線 BV

ポケット位置



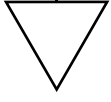
の目

貼り合せ線 FB

貼り合せ線 BVI

貼り合せ線 FB

地の目



貼り合せ線 CV

コート
前身頃
2枚

貼り合せ線 CVI

size 1 **MEN'S**

貼り合せ線 FC

貼り合せ線 FC

貼り合せ線 DVI

貼り合せ線 FD

SITE <http://dr-cos.com>
MAIL info@dr-cos.com
Twitter <https://twitter.com/drcc>
facebook <https://www.facebook.com/drcc>

DRCO

貼り合せ