

141cm

でいあこすのトップページへ
無料型紙ページへ
ロングコートの型紙 & 作り方ページへ

貼り合せ線 A I



貼り合せ線 AA

、端処理する

裾をアイロンで1cm折ってミシンでたた

を端処理する

いたら、後身頃裾中心から→身頃前→フード前→身頃前→身頃裾と

り付け、端処理して、アイロンで割る

両脇を端処理して縫い合わせ、アイロンで割る

部分を端処理して縫い合わせ、アイロンで割る

はものを付けていますが、不要な際は省いてください

ト位置にポケットを付ける

貼り合せ線 BB



こちらを参照してください

<http://dr-cos.com/kt-symmetry.html>

④と【地の目】で何？と思われる方は





貼り合せ線 AB

コート
後身頃
わで1枚



貼り合せ線 CI

貼り合せ線 AC

貼り合せ線 AC

SITE <http://dr-cos.com>
MAIL info@dr-cos.com
Twitter [@dr-cos.com](https://twitter.com/dr-cos.com)
facebook <https://www.facebook.com/drcoscom>

DRCOS

貼り合せ線 DI

貼り合せ線 AD

縫い代 1cm

貼り合せ線 A I

貼り合せ線 A II

貼り合せ線 BA



端処理の仕方は

<http://dr-cos.com/kt-hashisyori.html>

こちらを参照してください

貼り合せ線 BA

貼り合せ線 B II

貼り合せ線 BB

工程順

- ①先に身頃のポケット位置に
- ②前後身頃両脇と肩部分を
- ③フード中心線、袖両脇を
- ④身頃にフードを取り付け、
- ⑤身頃にフードがついたら、
- ⑥周囲すべてと袖の裾をアイ
- ⑦身頃に袖を付けて、端処

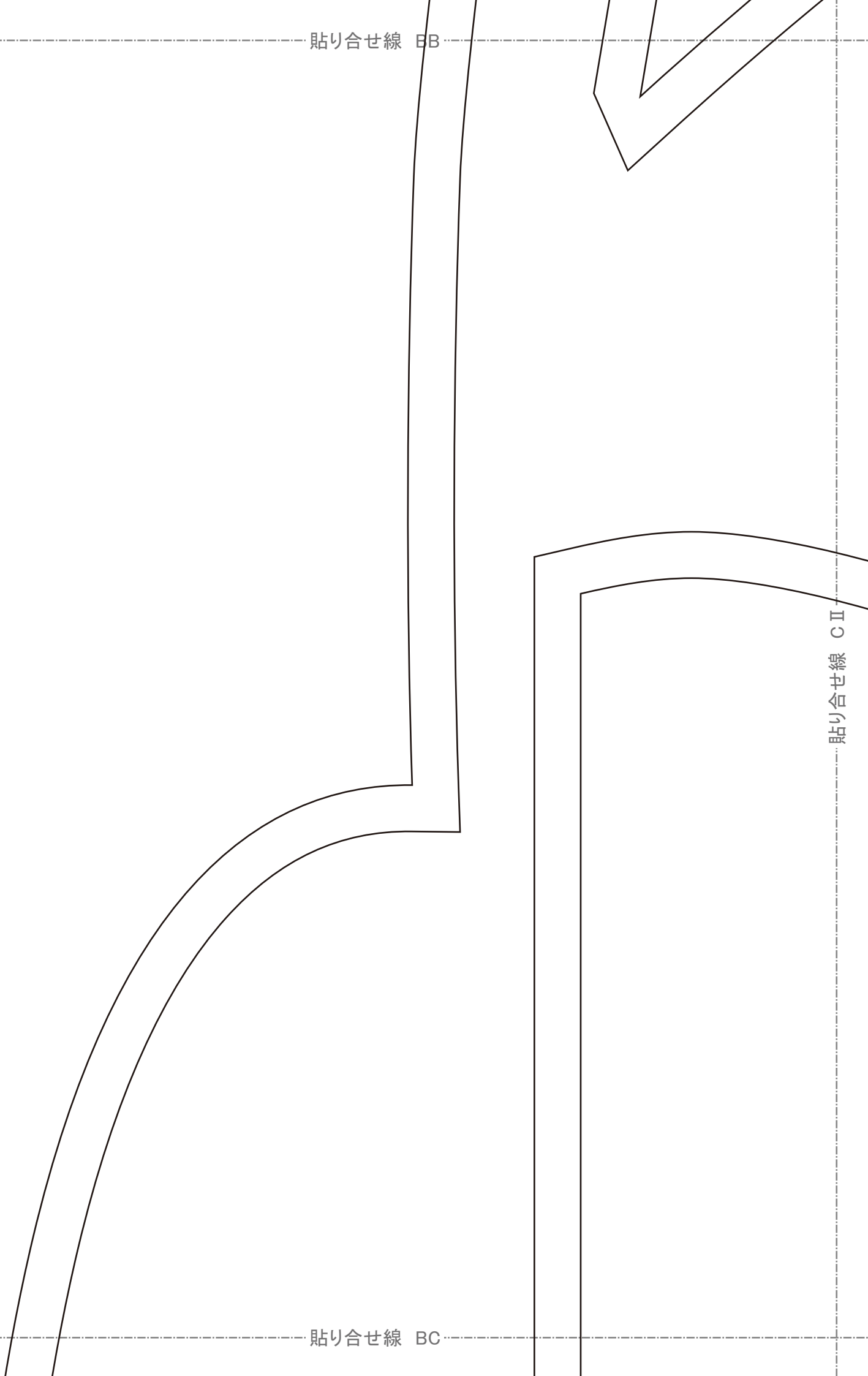
貼り合せ線 BB

貼り合せ線 BB

貼り合せ線 CI

貼り合せ線 CII

貼り合せ線 BC



貼り合せ線 BC

貼り合せ線 D I

貼り合せ線 D II

RCOS

dr-cos.com

rcos.com

s://twitter.com/@dr-cos.com

ps://www.facebook.com/dr-cos.com

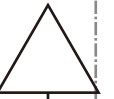
貼り合せ線 BD

縫い代 1cm

貼り合せ線 A II

貼り合せ線 A III

貼り合せ線 CA



地の目

貼り合せ線 CA



貼り合せ線 B II

2枚
B II
貼り合せ線
コ



貼り合せ線 CB

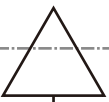
貼り合せ線 CB

貼り合せ線 C II

貼り合せ線 C III

離れ147cm

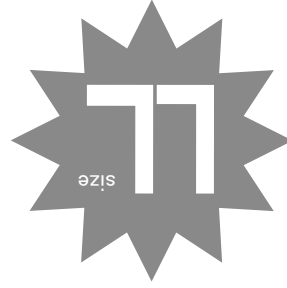
貼り合せ線 CC



貼り合せ線 CC



コピー
用紙
2枚



貼り合せ線 D II

貼り合せ線 D III

DRC
SITE <http://dr-cqs.com>
MAIL info@dr-cos.com
Twitter <https://twitter.com/...>
facebook <https://www.fb...>

貼り合せ線 CD

線い

貼り合せ線 AⅢ

貼り合せ線 AⅣ

地の目

貼り合せ線 DA

貼り合せ線 DA

貼り合せ線 BIV

貼り合せ線 BIV
2枚



DRICOS
SITE <http://dricos.com>
MAIL info@dricos.com
Twitter <https://twitter.com/dricos.com>
facebook <https://www.facebook.com/dricoscom>

貼り合せ線 DB

DRCOS

貼り合せ線 DC

こちらを参照してください

<http://dr-cos.com/kt-armhole.html>

袖の付け方は



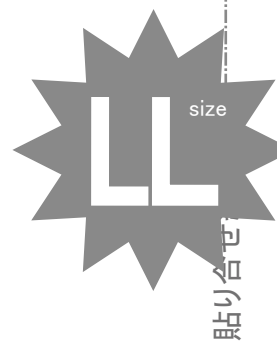
貼り合せ線 C III

貼り合せ線 C IV

貼り合せ線 DC

貼り合せ線 DC

貼り合せ線 D III



貼り合せ線

コート
ポケット
2枚

縫

貼り合せ線 DD

縫い代1cm

貼り合せ線 AIV

貼り合せ線 AV

et.html

貼り合せ線 EA





貼り合せ線 EA

貼り合せ線 BIV

貼り合せ線 BV

ケット位置

貼り合せ線 EB

貼り合せ線 EB

貼り合せ線 CIV

貼り合せ線 CV

貼り合せ線 EC

DRCOS

SITE <http://dr-cos.com>

MAIL info@dr-cos.com

Twitter https://twitter.com/drcos_com

facebook <https://www.facebook.com/drcoscom>



地の目

縫い代1cm

size

貼り合せ線

ト
ント

<https://www.facebook.com/drcoscom>
https://twitter.com/drcos_com
[/dr-cos.com](http://dr-cos.com)

R COS

貼り合せ線 DV

い

貼り合せ線 AV

貼り合せ線 AVI

こちらを参照してください

<http://dr-cos.com/kt-hakopocket.html>

ポケットのつけ方は



貼り合せ線 FA



貼り合せ線 FA

貼り合せ線 BV

モケット位



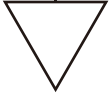
地の目

貼り合せ線 FB

貼り合せ線 BVI

地の

貼り合せ線 FB



コート
前身頃
2枚



貼り合せ線 CV

貼り合せ線 CVI

貼り合せ線 FC

貼り合せ線 FC

SITE <http://dr-cos.com>
MAIL info@dr-cos.com
Twitter <https://twitter.com/dr-cos>
facebook <https://www.facebook.com/dr-cos>

DRO

貼り合せ線 DV

貼り合せ線 DVI

貼り合せ線 FD