

でいあこすのトップページへ  
無料型紙ページへ  
サーキュラースカートの型紙&作り方ページへ

# サーキュラースカートⅢ（全円形）360度 身頃わで6枚

サーキュラースカートⅢ（全円形） 360度の作り方  
無駄のでない裁断方法  
修正や加工の際の参考数値は  
<http://dr-cos.com/fp-circularskirt3-c100.html>  
こちらのページを参照してください



貼り合せ線

端処理の仕方は  
<http://dr-cos.com/kt-1>  
こちらを参照してください

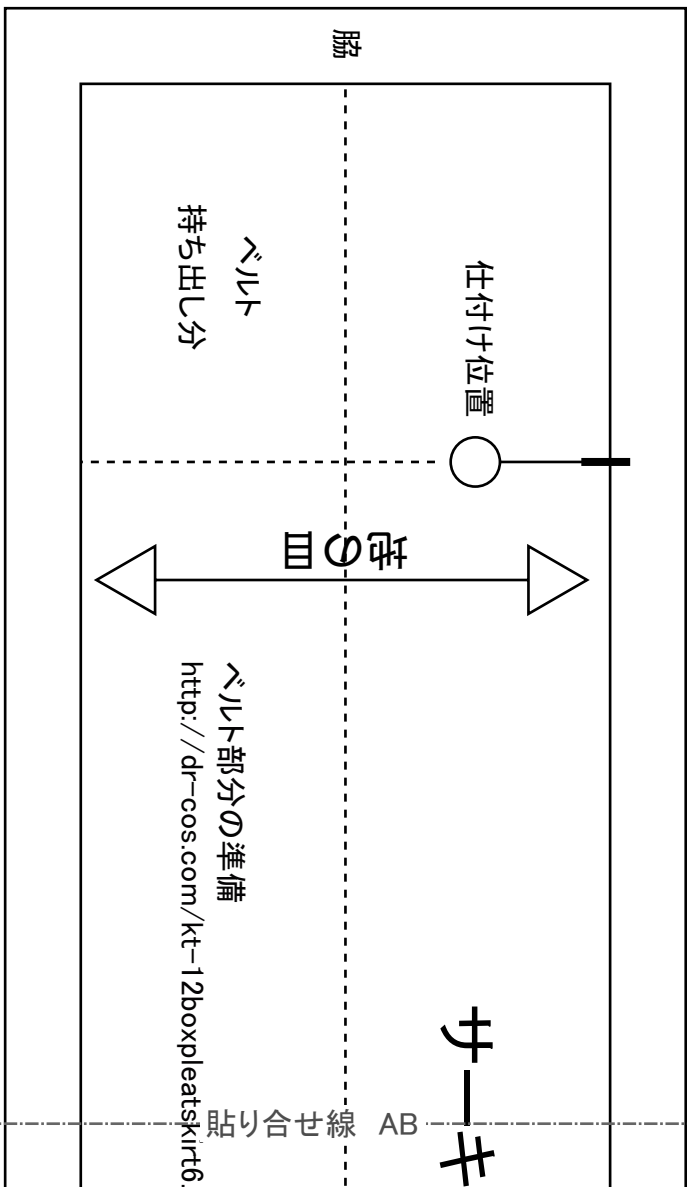
# DRGOS

SITE <http://dr-cos.com>  
MAIL [info@dr-cos.com](mailto:info@dr-cos.com)  
Twitter [@dr-cos\\_com](https://twitter.com/@dr-cos_com)  
facebook <https://www.facebook.com/dr-cos.com>



端処理の仕方は  
<http://dr-cos.com/kt-hashisyori.html>参照してください

貼り合せ線



サイド

キュラースカートⅢ(全円形)360度 ベルト1枚 接着芯1枚

AB

AC

中心線

貼り合せ線

貼り合せ線



ベルトの縫い付け方  
<http://dr-cos.com/kt-12boxpleatskirt7.html>

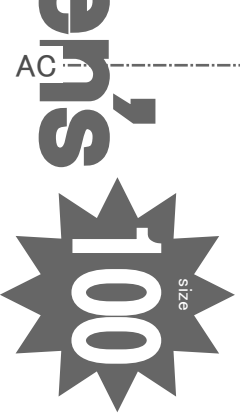


ホックの付け方①「鉤(カギ)」編  
<http://dr-cos.com/kt-hook.html>  
ホックの付け方②「輪」編  
<http://dr-cos.com/kt-hook2.html>



leatskirt6.html

サイド



SITE <http://dr-cos.com>  
MAIL [info@dr-cos.com](mailto:info@dr-cos.com)  
Twitter [@drCOS.com](https://twitter.com/@drCOS.com)  
facebook <https://www.facebook.com/drCOS.com>

貼り合せ線

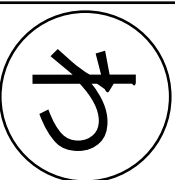
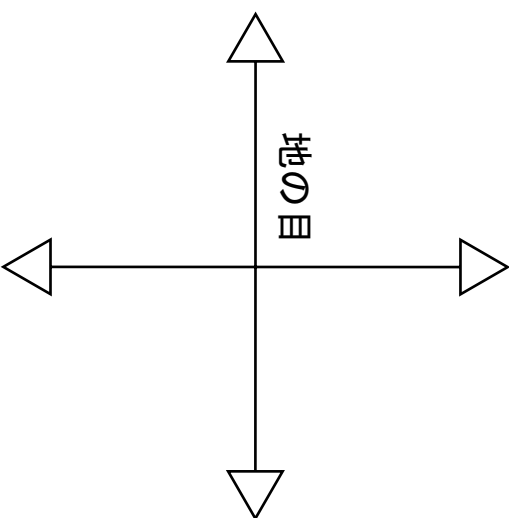


スマホポタンの付け方  
<http://dr-cos.com/kt-snap.html>



脇

縫い代1cm



①と【地の目】で何？と思われる方は  
<http://dr-cos.com/kt-symmetry.html>  
こちらを参照してください

仕付け位置 A  
貼り合せ線

縫いどまり位置

印で仕付けをして下さい  
切り仕付けの仕方は  
<http://dr-cos.com/kt-shituke.html>  
こちらを参照してください



縫い代 1cm

貼り合せ線 BA

# Children's size 100

ガーキュラーズカーター<sup>A</sup>線<sup>貼</sup>皿<sup>貼</sup> (全円形) 360度



伸び止めテープの正しい方は  
<http://dr-cos.com/kt-nobidome.html>  
 こちらを参照してください



伸び止めテープの取付け方は  
<http://dr-cos.com/kt-12boxpleatski12.html>  
 こちらを参照してください

コンシールファスナー取付位置  
 ファスナーを取付ける前に伸び止めテープを貼る

貼合せ線 AⅠ  
 仕付け位置

貼合せ線 AⅡ

貼合せ線 CA