

貼り合せ線

でいあこすのトップページへ
無料型紙ページへ
チャイナドレスの型紙 & 作り方ページへ

フツツで縫いとめる

付ける

、袖裾を端処理して、1cm縫い上げて、ミシンで縫う

る

わけて、アイロンでやる

、袖脇を端処理する

端処理する

、裏返しアイロンをかける

倒す

貼り合せ線

貼り合せ線

貼り合せ線



田の形

貼り合せ線

貼り合せ線



貼り合せ線

貼り合せ線

1枚
身頃左
開き)

イナドレス

rens'
120

タ
ー
ン

タ
ー
ン

貼り合せ線

貼り合せ線

貼り合せ線

貼り合せ線

鳥



鳥の巣

SITE <http://drcos.com>
MAIL info@drcos.com
Twitter <https://twitter.com/drcos.com>
Facebook <https://www.facebook.com/drcoscom>

DRCOS

貼り合せ線

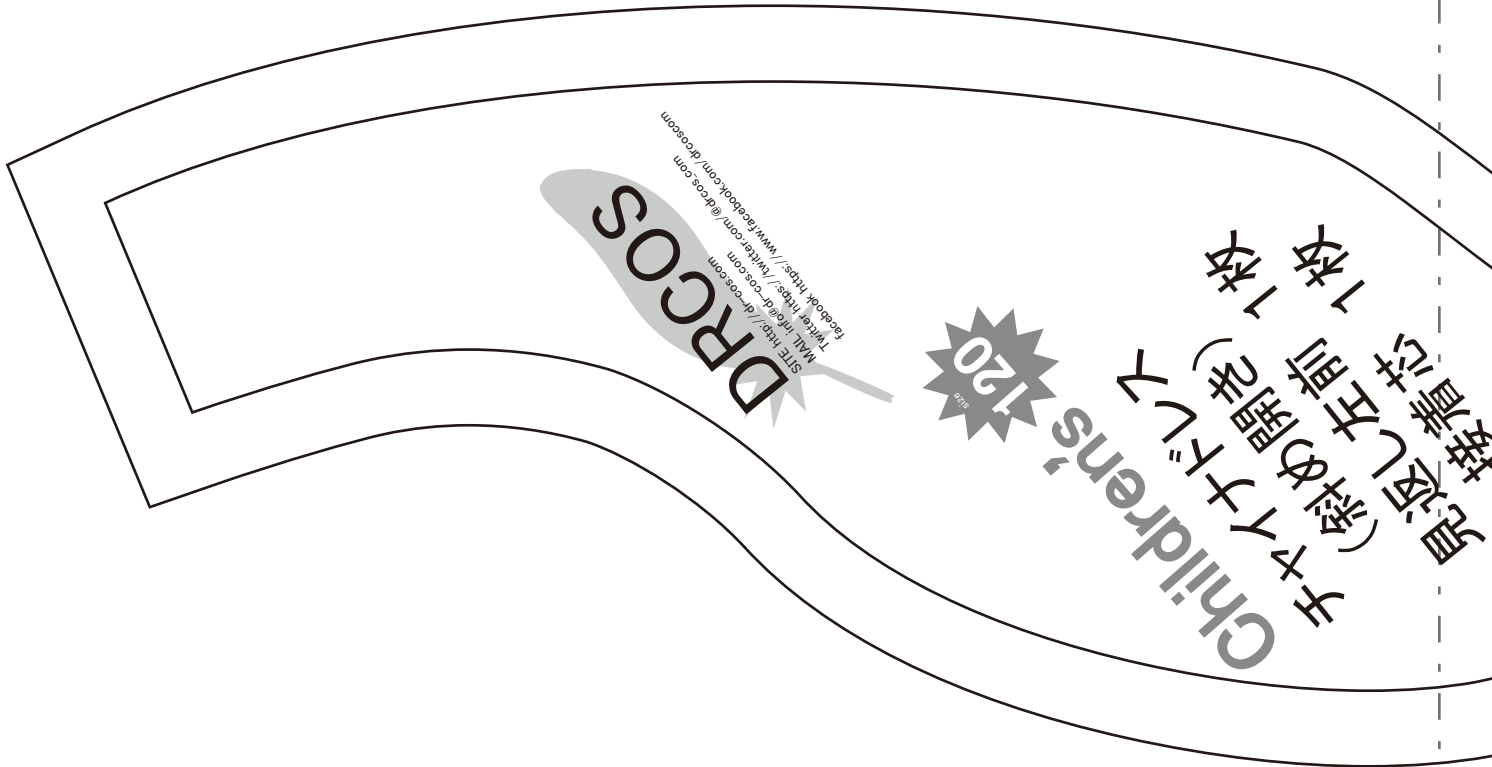
子

前

貼り合せ線

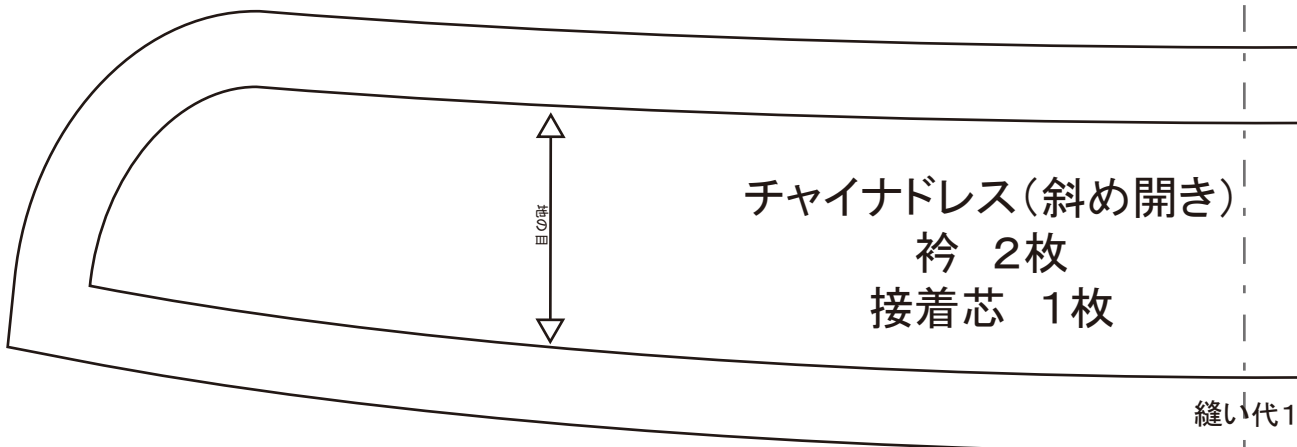
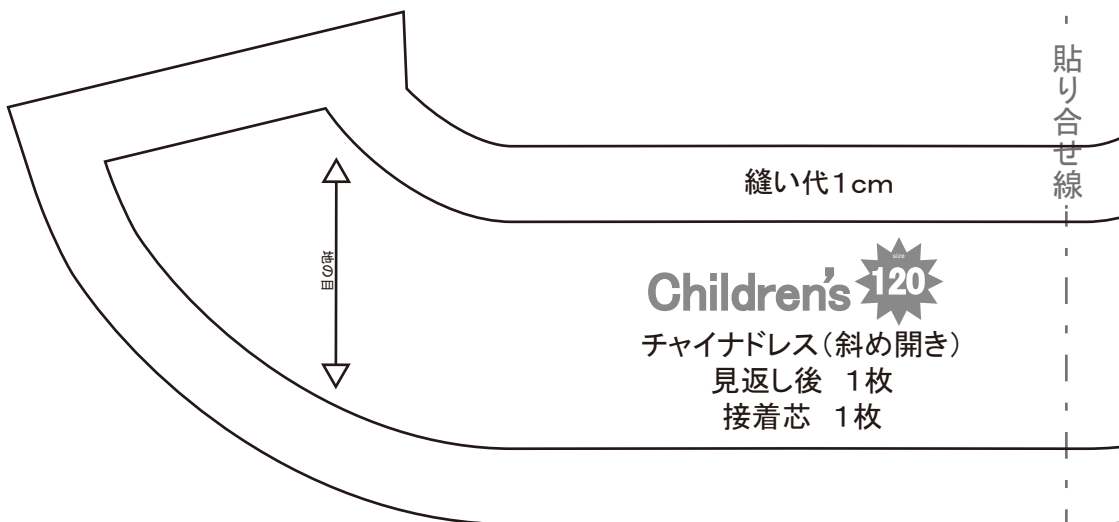
貼り合せ線

貼り合せ線



貼り合せ線

貼り合せ線



貼り合せ線

工程順

- ①前後身頃のダーツを縫い、アイロンで倒す
- ②衿に接着芯を張ってから縫い合わせて、裏返
- ③見返しに接着芯を張って縫い合わせ、端処理
- ④前身頃脇と肩と裾、後身頃脇と肩と裾、袖脇
- ⑤身頃の脇をあき止まり位置まで縫い合わせて、
- ⑥身頃の肩を縫い合わせ、アイロンで割る
- ⑦袖を縫い合わせてアイロンで割ってから、袖裾
- ⑧身頃に袖を付けて、端処理する
- ⑨見返しで挟み込みながら身頃に衿を取付ける
- ⑩裾からスリット周りにかけて全体的にスリットで
- ⑪ボタン位置にボタンを取付ける

貼り合せ線



田の地

貼り合せ線

スリット縫い止まり位置

貼り合せ線

貼り合せ線

Children
子ヤイナ
(斜め開)
前身頃
一枚

貼り合せ線

貼り合せ線

貼り合せ線

巾着口の中心線

巾着口

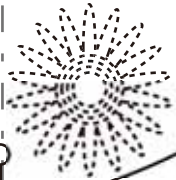
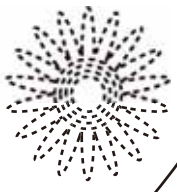
ターツは下向きに倒す

戻す位置

貼り合せ線

貼り合せ線

ボタン位置



縫い代1cm

DRCOS

SITE <http://dr-cos.com>
MAIL info@dr-cos.com
Twitter https://twitter.com/drcos_com
facebook <https://www.facebook.com/drcoscom>

Children's **120**

チャイナドレス(斜め開き)

袖
2枚



地の目

後

縫い代1cm

貼り合せ線

貼り合せ線

貼り合せ線

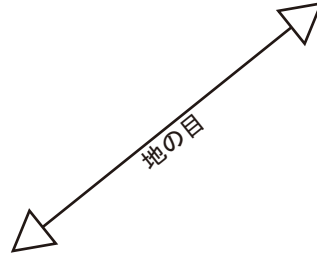
貼り合せ線



均等に
切取



顔の位置を
マーク



地の目



縫い代1cm

貼り合せ線

DRCOS

SITE <http://dr-cos.com>
MAIL info@dr-cos.com
Twitter [@drcos.com](https://twitter.com/@drcos.com)
facebook <https://www.facebook.com/drcos.com>

貼り合せ線

き)

Children's ^{size} **120**

DRCOS

SITE <http://dr-cos.com>
MAIL info@dr-cos.com
Twitter [@drcos.com](https://twitter.com/@drcos.com)
facebook <https://www.facebook.com/drcos.com>

縫い代1cm

貼り合せ線

貼り合せ線

DRCOS

SITE <http://drcos.com>

MAIL info@drcos.com

Twitter https://twitter.com/@drcos_com

facebook <https://www.facebook.com/drcoscom>

見返し位置

貼り合せ線

貼り合せ線

貼り合せ線

貼り合せ線

ダーツ

ダーツは中心に向かって倒す

貼り合せ線

貼り合せ線

わ

Children's ^{size} 120

チャイナドレス

(斜め開き)

後身頃(わ)で1枚

貼り合せ線

貼り合せ線

○ スリット縫い止まり位置

貼り合せ線

貼り合せ線



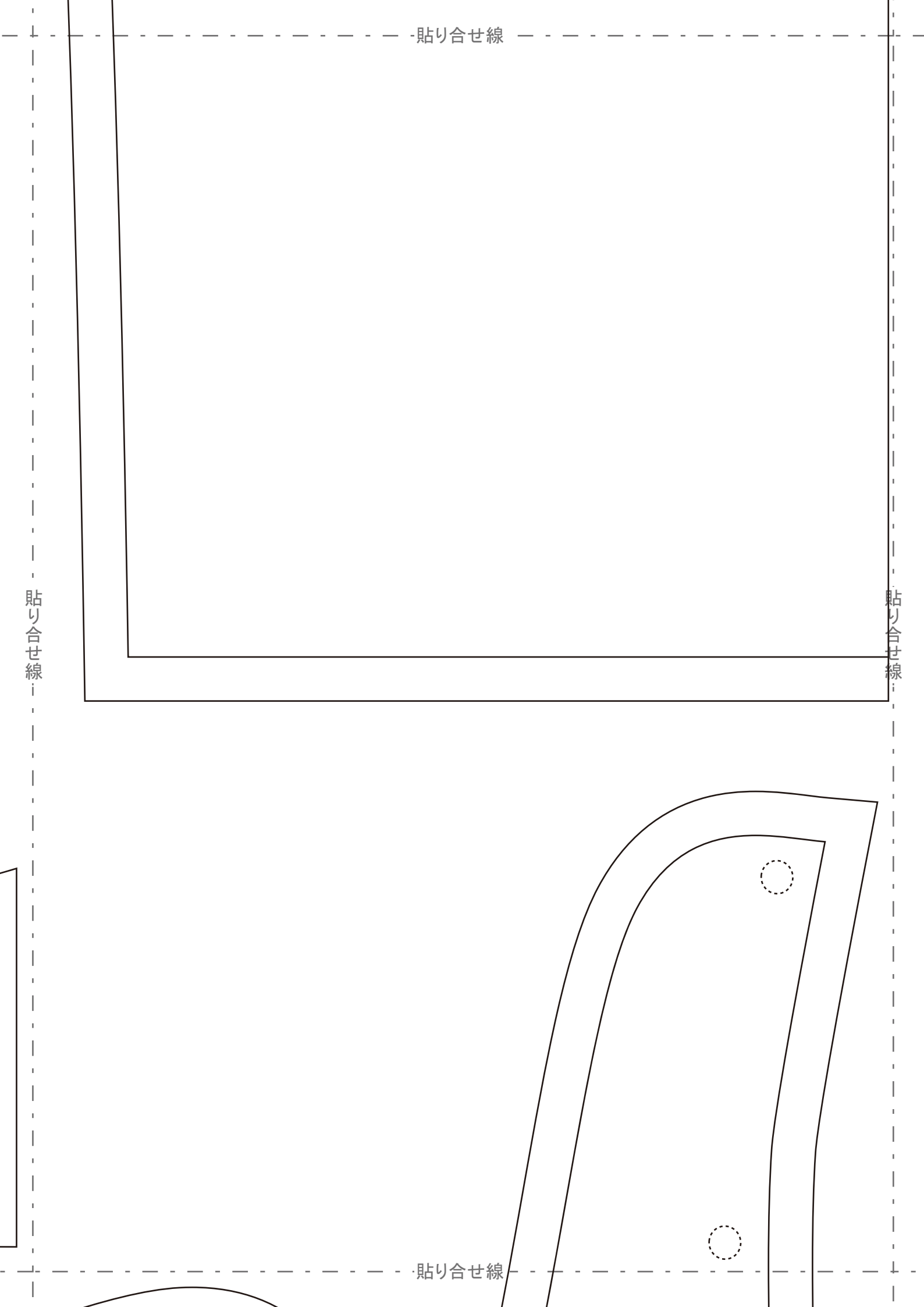
貼り合せ線

貼り合せ線

貼り合せ線

貼り合せ線

貼り合せ線



貼り合せ線

縫い代1cm

地の目

貼り合せ線

貼り合せ線

Children's
 120
 一枚
 前身頃右
 (斜め開き)
 チヤイナドレス

スナップボタン位置

ボタンの位置

身返し位置

DRCS
 SITE <http://dr-cos.com>
 MAIL info@dr-cos.com
 Twitter <https://twitter.com/@dr-cos>
 Facebook <https://www.facebook.com/dr-cos.com>

貼り合せ線